



SYNAPSE

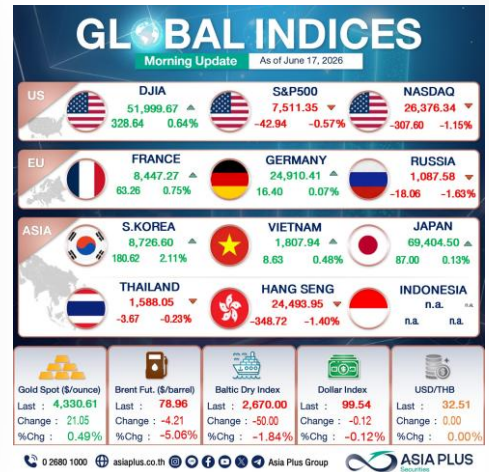
GLOBAL GEM : HIMS03 / MUFG19 | PRIME PICK : BDMS / CPALL / BBL

ถ้อยแถลงประธาน FED คนใหม่ จะหนุนหรือจ่า



HORIZON MARKET VIEW

- ราคาน้ำมันดิบโลกยังคงร่วงลงแรงต่อเนื่อง หลังสหรัฐฯ - อิหร่านเตรียมลงนามข้อตกลงสันติภาพในวันศุกร์ที่ 19 มิ.ย. 69 อย่างไรก็ตามก็ดียังต้องติดตามความเสี่ยงเชิงภูมิรัฐศาสตร์อย่างใกล้ชิด หากความตึงเครียดกลับมาสูงขึ้น มีผลทำให้ราคาน้ำมันดีดตัว
- ขณะที่ผลพวงสงครามสหรัฐฯ - อิหร่าน ที่ยาวนานกว่า 3 เดือน ทำเงินเฟ้อทั่วโลกพุ่งสูง เป็นผลให้ธนาคารกลางต่างๆ เดินหน้าปรับนโยบายการเงินที่เข้มงวดขึ้น ซึ่งล่าสุด BOJ มีมติปรับขึ้นดอกเบี้ยจาก 0.75% เป็น 1.00% ตามคาด สูงสุดนับตั้งแต่ปี 1995 และส่งสัญญาณว่าจะมีการขึ้นดอกเบี้ยเพิ่มเติมในอนาคต ตามพัฒนาการเศรษฐกิจ
- ส่วนคืนนี้เวลา 1.00 น. มีการประชุม FED โดยตลาดคาดคงดอกเบี้ยไว้ที่ 3.75% ทั้งนี้รอดูมุมมองถ้อยแถลงประธาน FED คนใหม่ (KEVIN WARSH) ครั้งแรก พร้อมกับการเปิดเผยรายละเอียด DOT PLOT หลัง BOND YIELD 10Y สหรัฐฯ ขยับขึ้นเป็น 4.44%



REGION RADAR

- การประชุมธนาคารกลางญี่ปุ่น (BOJ) วานนี้มีมติขึ้นดอกเบี้ย 25BPS สู่ระดับ 1.00% ซึ่งจะเป็ระดับสูงสุดของญี่ปุ่นในรอบกว่า 30 ปี และได้มีการส่งสัญญาณขึ้นอัตราดอกเบี้ยอีก 25BPS ในช่วงปลายปี แนะนำเก็งกำไร DR: MUFG19
- MODERNA (MRNA US) +6% โดยราคาหุ้นได้แรงหนุนจากองค์การอาหารและยาแห่งสหรัฐฯ (FDA) เผยแพร่เอกสารสรุปเชิงบวกของวัคซีนไขหวัดใหญ่ตัวใหม่ชื่อว่า "MFLUSIVA" ซึ่งเป็นวัคซีนไขหวัดใหญ่ตามฤดูกาลชนิด MRNA สำหรับผู้ใหญ่อายุ 50 ปีขึ้นไป



THAI FOCUS

- เศรษฐกิจจีนส่งสัญญาณอ่อนแอจากยอดค้าปลีกที่หดตัวและวิกฤตในภาคอสังหาริมทรัพย์ ส่งผลต่อเศรษฐกิจไทยทั้งภาคการส่งออก เช่น ชิ้นส่วนอิเล็กทรอนิกส์, ปิโตรเคมี, ผลไม้สด, ยางพารา และภาคการท่องเที่ยวที่พึ่งพารายได้จากนักท่องเที่ยวจีนเป็นหลัก
- กลุ่มหุ้นไทยที่ต้องระวังการลงทุน คือ กลุ่มที่เกี่ยวข้อง โรงแรม ไลจิสติกส์ (AOT, SJWD, ERW, MINT, CENTEL) ชิ้นส่วนอิเล็กทรอนิกส์ (DELTA, HANA, KCE) พลังงานและปิโตรเคมี (TOP, PTTGC, PTTEP, IVL) ยางพารา (NER, STA)



SYNAPSE STRATEGY

- ตลาดหุ้นโลกเตรียมเผชิญสภาพคล่องลด UPSIDE เริ่มจำกัด มี MEYG แคมเปญที่สำคัญหลังสงครามนักลงทุนมักจะอ่อนไหว หรือให้น้ำหนักกับเรื่อง เงินเฟ้อ และการขึ้นดอกเบี้ยมากขึ้น สะท้อนได้จากปี 2022 มี 5 ใน 9 วันที่ลงแรงที่สุดเกิดจากความกังวลเรื่องนี้
- แต่ไทยยังคงมีความน่าสนใจในเชิงเปรียบเทียบ เนื่องจาก MEYG สูงกว่า และ BOND YIELD 10Y ต่ำกว่าประเทศอื่นๆ เน้นลงทุนหุ้น VALUE ราคา LAGGARD มีการจ่ายปันผล BDMS, BH, THAI, TTB, BBL

BOND YIELD ขึ้นมาจาก PRE-WAR เยอะ 30 - 50 BPS.

Country	Bond Yield 10 Y (Now)	Bond Yield 10 Y (Pre-War)	Chg BY 10 Y(Bps.)
Indonesia	7.4%	6.4%	99.0
Philippines	7.0%	5.9%	111.3
India	6.9%	6.7%	21.7
UK	4.8%	4.2%	57.9
US (Dow Jones)	4.5%	3.9%	53.8
US (S&P 500)	4.5%	3.9%	53.8
US (NASDAQ)	4.5%	3.9%	53.8
Vietnam	4.3%	4.1%	21.0
S.korea	4.1%	3.4%	67.5
Hong Kong	3.3%	2.8%	49.9
EU (Stoxx600)	3.0%	2.6%	31.1
Japan	2.6%	2.1%	48.3
Thailand	2.1%	1.7%	39.5
Taiwan	1.8%	1.4%	36.2
China	1.7%	1.8%	-3.0

จัดทำโดย
ภราดร เตียรณปราโมทย์
นักวิเคราะห์ปัจจัยพื้นฐานด้านหลักทรัพย์
เลขทะเบียนนักวิเคราะห์: 075365

กวิต ภัทรภาพค์
นักวิเคราะห์ปัจจัยพื้นฐานด้านหลักทรัพย์
เลขทะเบียนนักวิเคราะห์: 117985

สุริลักษณ์ พันธรงค์
ผู้ช่วยนักวิเคราะห์

สมกฤต สัจจมงคล
ผู้ช่วยนักวิเคราะห์

คำเตือน
การลงทุนมีความเสี่ยง ผู้ลงทุนควรศึกษาข้อมูล และทำความเข้าใจ
ลักษณะสินค้า เงื่อนไขผลตอบแทนและความเสี่ยง ก่อนตัดสินใจลงทุน

HORIZON MARKET VIEW

คืนนี้ ลุ้นประชุม FED กับประธานคนใหม่

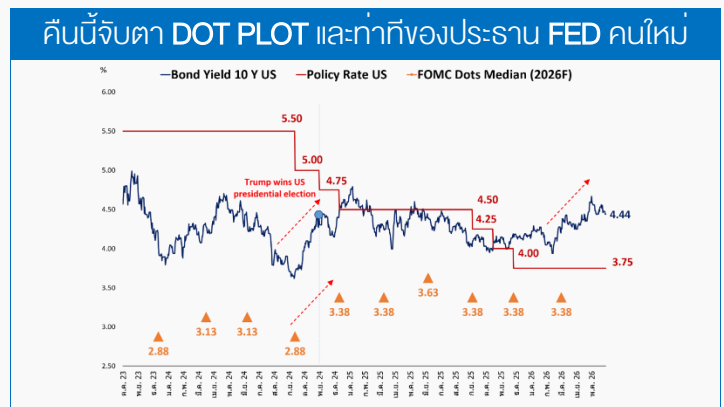
ราคาน้ำมันดิบโลกยังคงร่วงลงแรงต่อเนื่อง ล่าสุด WTI แตะ 76.7 ดอลลาร์ต่อบาร์เรล (-12.2%MTD) และ BRENT แตะ 79.0 ดอลลาร์ต่อบาร์เรล (-14.2%MTD) หลังสหรัฐฯ – อิหร่านเตรียมลงนามข้อตกลงสันติภาพในวันศุกร์ที่ 19 มิ.ย. 69 อย่างไรก็ตามก็ยังคงต้องติดตามความเสี่ยงเชิงภูมิรัฐศาสตร์อย่างใกล้ชิด หากความตึงเครียดกลับมาสูงขึ้น มักพลิกให้ราคาน้ำมันดีดตัว

ขณะที่ผลพวงสงครามสหรัฐฯ – อิหร่าน ที่ยาวนานกว่า 3 เดือน ทำเงินเพื่อทั่วโลกพุ่งสูง เป็นผลให้ธนาคารกลางต่างๆ เดินหน้านโยบายการเงินที่เข้มงวดขึ้น ซึ่งล่าสุด BOJ มีมติปรับขึ้นดอกเบี้ยจาก 0.75% เป็น 1.00% ตามคาด สูงสุดนับตั้งแต่ปี 1995 และส่งสัญญาณว่าจะมีการขึ้นดอกเบี้ยเพิ่มเติมในอนาคต ตามพัฒนาการเศรษฐกิจส่วนนี้เวลา 1.00 น. มีการประชุม FED โดยตลาดคาดคงดอกเบี้ยไว้ที่ 3.75% ทั้งนี้ รอดูมุมมองถ้อยแถลงประธาน FED คนใหม่ (KEVIN WARSH) ครั้งแรก พร้อมกับการเปิดเผยรายละเอียด DOT PLOT หลัง BOND YIELD 10Y สหรัฐฯ ยับขึ้นเป็น 4.44% ซึ่งสูงกว่าดอกเบี้ยนโยบายปัจจุบันที่ 3.75%

ผลตอบแทนของสินทรัพย์ต่างๆ วานนี้

	Last	%Chg	%MTD	%YTD
America				
NASDAQ	26,376.34	-1.15%	0.58%	13.49%
S&P	7,511.35	-0.57%	1.39%	9.73%
DJIA	51,999.67	0.64%	4.99%	8.19%
Europe				
FTSE 100	10,494.21	0.61%	2.93%	5.67%
DAX	24,910.41	0.07%	4.01%	1.71%
Euro Stoxx 50	6,257.42	0.45%	7.37%	8.05%
CAC 40	8,447.27	0.75%	6.22%	3.65%
ASIA				
Philippines	6,245.75	-0.43%	4.50%	3.19%
Indonesia	6,254.97	-4.12%	-6.97%	27.66%
Australia	8,917.65	0.04%	3.32%	2.33%
Japan	69,404.50	0.13%	3.02%	37.87%
Malaysia	1,709.99	1.10%	-1.03%	1.78%
Korea	8,726.60	2.11%	16.46%	107.08%
China	4,091.89	-0.11%	-1.05%	3.10%
Hong Kong	24,493.95	-1.40%	-5.66%	-4.43%
SET	1,588.05	-0.23%	4.62%	26.07%
Dollar Index	99.54	-0.09%	0.60%	1.24%
EURO/USD	1.16	0.05%	-0.33%	-1.12%
USD/THB	32.52	0.14%	0.07%	-3.12%
Gold Spot	4,335.85	0.11%	-4.92%	0.38%
*ค่าเฉลี่ย 7 วันของค่าเงินบาท				
BOND (US)				
2 Year	4.05	-0.36%	1.19%	16.66%
5 Year	4.16	-0.63%	0.55%	11.76%
10 Year	4.44	-0.75%	0.09%	6.54%
BOND (TH)				
1 Year TH	0.96	0.09%	1.35%	3.98%
10 Year TH	2.11	0.28%	17.11%	27.07%
BADI	2720	-0.38%	-15.63%	44.91%
Newcastle Coal	134.5	-2.76%	-5.01%	25.64%
Cotton	75.01	2.13%	-1.50%	16.71%
Natural Gas	3.256	0.53%	-1.03%	11.30%
กากหอยนางรม	307.2	0.53%	-4.02%	-3.06%
ยางพารา	231.6	1.53%	1.14%	28.74%
Sugar	14.31	0.83%	-1.58%	-4.73%
ยางแผ่น	300	2.28%	4.17%	39.53%
ถั่วเหลือง	1146.5	1.08%	-3.66%	17.70%
WTI	76.73	0.89%	12.17%	33.63%
Brent	78.96	-5.46%	-14.22%	29.76%

ที่มา : BLOOMBERG, สายงานวิจัย บล. เอเชีย พลัส

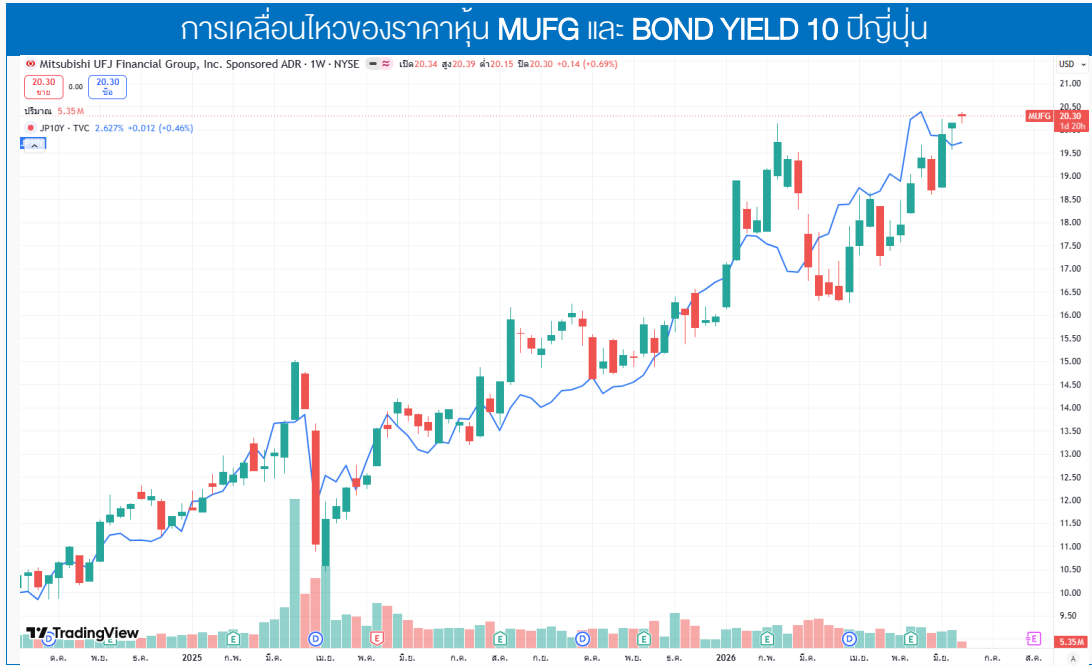


ที่มา : BLOOMBERG, สายงานวิจัย บล. เอเชีย พลัส

REGION RADAR

หุ่นธนาคารญี่ปุ่นมีปัจจัยหนุนมากมาย

การประชุมธนาคารกลางญี่ปุ่น (BOJ) วานนี้มีมติขึ้นดอกเบี้ย 25BPS สู่ระดับ 1.00% ซึ่งจะเป็นระดับสูงสุดของญี่ปุ่นในรอบกว่า 30 ปี เนื่องจากอัตราเงินเฟ้อของญี่ปุ่นยังอยู่ในระดับสูงและค่าเงินเยนมีการอ่อนค่าต่อเนื่องใกล้ระดับ 106 เยนต่อดอลลาร์ ซึ่งเป็น SENTIMENT เชิงบวกต่อหุ่นกลุ่มธนาคารญี่ปุ่น นอกจากนี้ BOND YIELD 10 ปีของญี่ปุ่นปรับตัวขึ้นเช่นกัน หากดูความสัมพันธ์ระหว่างราคาหุ่นธนาคารญี่ปุ่นและ BOND YIELD 10 ปีของญี่ปุ่นจะเห็นการเคลื่อนไหวไปในทิศทางเดียวกัน แนะนำถึงกำไร DR: MUF19



ที่มา : TRADINGVIEW, สายงานวิจัย บล. เอเชีย พลัส

MODERNA เตรียมได้รับอนุมัติวัคซีนไขหวัดใหญ่ จาก FDA

MODERNA (MRNA US) +6% โดยราคาหุ้นได้แรงหนุนจากองค์การอาหารและยาแห่งสหรัฐฯ (FDA) เผยแพร่เอกสารสรุปเชิงบวกของวัคซีนไขหวัดใหญ่ตัวใหม่ชื่อว่า “MFLUSIVA” ซึ่งเป็นวัคซีนไขหวัดใหญ่ตามฤดูกาลชนิด MRNA สำหรับผู้ใหญ่อายุ 50 ปีขึ้นไป โดยทาง FDA จะมีการประชุมกันในวันที่ 18 มิ.ย. นี้ เพื่อประเมินความปลอดภัยและประสิทธิภาพ โดย FDA มีกำหนดวันตัดสินใจขั้นสุดท้ายในวันที่ 5 สิงหาคมนี้ หากอนุมัติ คาดว่าวัคซีนตัวใหม่จะเริ่มใช้ได้ฤดูกาลไขหวัดใหญ่ปี 2026-2027

FDA เตรียมประชุมเพื่ออนุมัติวัคซีนตัวใหม่ของ MODERNA

หุ้น Moderna (MRNA) พุ่งขึ้น 6%

หลัง FDA เผยแพร่เอกสารสรุปเชิงบวก ก่อนการประชุมคณะกรรมการเพื่อพิจารณาอนุมัติวัคซีนไขหวัดใหญ่ตัวใหม่

MRNA +6% (หุ้นพุ่งขึ้น)

FDA เผยแพร่เอกสารสรุปเชิงบวก ก่อนการประชุมคณะกรรมการ เพื่อพิจารณาอนุมัติวัคซีนไขหวัดใหญ่ mRNA ตัวใหม่ของ Moderna

ประเด็นสำคัญ

1. วัคซีนตัวใหม่
การประมุขเบื้องต้นของวัคซีน mFlusiva ซึ่งเป็นวัคซีนไขหวัดใหญ่ตามฤดูกาลชนิด mRNA (Trivalent) สำหรับผู้ใหญ่อายุ 50 ปีขึ้นไป

2. กำหนดการ
• คณะกรรมการปรึกษา (VRBPAC) ของ FDA จะประชุมกันในวันที่ **18 มิถุนายน** เพื่อประเมินความปลอดภัยและประสิทธิภาพ
• FDA มีกำหนดวันตัดสินใจขั้นสุดท้ายในวันที่ **5 สิงหาคมนี้**
• หากอนุมัติ คาดว่า จะเริ่มใช้ได้ ฤดูกาลไขหวัดใหญ่ปี 2026-2027

3. มุมมองจากนักวิเคราะห์

Jefferies
มองว่าหาก FDA อนุมัติเป็นกลางและไม่เข้มงวดเกินไป แม้ว่าจะใช้หลักจากวัคซีนไขหวัดใหญ่ที่วางจำหน่ายแล้วก็ตาม จะถึงปี 2027 แต่การอนุมัติจะช่วยขยายฐานรายได้ของบริษัค

BofA securities
คาดว่าผลการประชุมจะเป็นไปในทิศทางบวกและสนับสนุนการอนุมัติ แม้จะยังมีข้อกังวลของนักลงทุนเช่น เป็น ยีนุอุปสรรคสำคัญที่จำกัดเพียงฤดูกาลเดียว และข้อมูลในหุ้นผู้วิจัยที่มีอยู่มีคุณภาพพร้อมที่ยังน้อยอยู่

4. การปรับองค์กร
Moderna ได้ประกาศปรับโครงสร้างองค์กร เพื่อเตรียมพร้อมสำหรับการเปิดตัวผลิตภัณฑ์หลายตัวในช่วงปี 2027-2028

วัคซีนไขหวัดใหญ่ (Influenza Vaccine)

วัคซีนป้องกันโรคโควิด-19 (Flu + COVID-19 Vaccine)

วัคซีนโนโรไวรัส (Norovirus Vaccine)

แต่งตั้ง **Ester Banque** เป็นประธานเจ้าหน้าที่ฝ่ายการพาณิชย์ (CCO) คนใหม่

การอนุมัติวัคซีน mFlusiva จะเป็นก้าวสำคัญของ Moderna ในการขยายพอร์ตโฟลิโอและสร้างรายได้ที่ยั่งยืนในระยะยาว

ที่มา : CNBC, CHATGPT สายงานวิจัย บล. เอเชีย พลัส

Research Division

ข้อมูลเอกสารฉบับนี้รวบรวมมาจากแหล่งข้อมูลที่น่าเชื่อถือ อย่างไรก็ตาม บริษัทหลักทรัพย์ เอเชีย พลัส จำกัด ไม่สามารถที่จะยืนยันหรือรับรองความถูกต้องของข้อมูลเหล่านี้ได้ไม่ว่าประการใดๆ บุคคลากรในเอกสารนี้ จัดทำขึ้นโดยอ้างอิงหลักการทางวิชาการเกี่ยวกับหลักการวิเคราะห์ และไม่ได้เป็นการชี้แนะหรือเสนอแนะให้ซื้อหรือขายหลักทรัพย์ใดๆ การตัดสินใจซื้อขายหลักทรัพย์ใดๆ ของผู้อ่าน ไม่ว่าจะเกิดจากการอ่านบทความในเอกสารนี้หรือไม่ก็ตามล้วนเป็นผลจากการใช้วิจารณญาณของผู้อ่านโดยไม่มีส่วนเกี่ยวข้องกับหรือเป็นความรับผิดชอบของ บริษัทหลักทรัพย์ เอเชีย พลัส จำกัด ไม่ว่ากรณีใด

THAI FOCUS

วิกฤตเศรษฐกิจจีนชะลอตัว และแรงสั่นสะเทือนถึงระบบเศรษฐกิจไทย

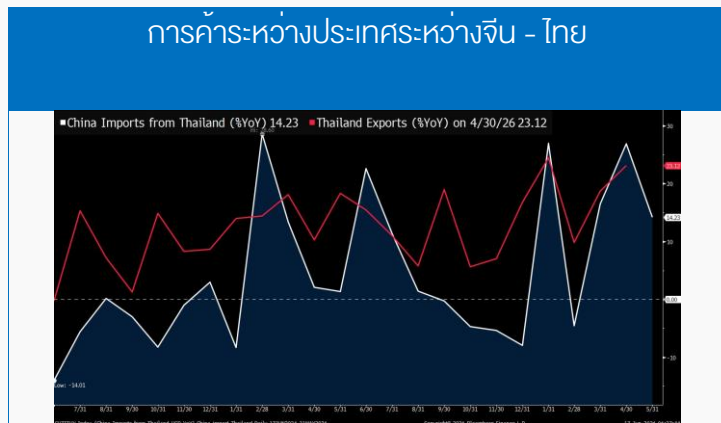
ข้อมูลตัวเลขทางเศรษฐกิจล่าสุดของจีนส่งสัญญาณถึงความอ่อนแอ โดยยอดค้าปลีกของจีนเดือน พ.ค.69 หดตัว 0.6%YOY ลดลงจากเดือนก่อนหน้า +0.2%YOY ซึ่งสะท้อนให้เห็นถึงความกังวลของผู้บริโภคชาวจีนที่ระมัดระวังการใช้จ่าย นอกจากนี้ ภาคสังหาริมทรัพย์ซึ่งเป็นหนึ่งในเสาหลักของเศรษฐกิจจีนยังคงอยู่ในภาวะวิกฤต โดยราคามันนิ่งมือหนึ่งและมือสองปรับตัวลดลงต่อเนื่อง -0.2%MOM และ -0.26%MOM ตามลำดับ



ที่มา : BLOOMBERG, สายงานวิจัย บล. เอเซีย พลัส

ดังนั้นเมื่อเศรษฐกิจภายในประเทศจีนชะลอตัวลง ความต้องการบริโภคสินค้าและวัตถุดิบจากประเทศไทยจึงหดตัวลงด้วย โดยสัดส่วนการค้ารวม (ส่งออกและนำเข้า) ระหว่างไทยและจีน มีมูลค่าสูงกว่า 1 แสนล้านเหรียญฯต่อปี ซึ่งคิดเป็นสัดส่วนประมาณ 20-25% ของ GDP ไทย ขณะที่การส่งออกของไทยไปยังตลาดจีน คิดเป็นสัดส่วนราว 12% ของมูลค่าการส่งออกทั้งหมดของประเทศ ดังนั้น เมื่ออุปสงค์ในจีนลดลง สินค้าส่งออกหลักของไทย เช่น ชิ้นส่วนอิเล็กทรอนิกส์ เม็ดพลาสติก เคมีภัณฑ์ ผลไม้สด และผลิตภัณฑ์ยาง จึงได้รับผลกระทบ ซึ่งจะไปกดดันอัตราการเติบโตของ GDP ไทยให้ชะลอตัวลง อีกทั้งประเทศไทยยังพึ่งพารายได้จากนักท่องเที่ยวจีนเป็นหลัก (ก่อนโควิด นักท่องเที่ยวจีนคิดเป็นกว่า 25% ของจำนวนนักท่องเที่ยวต่างชาติทั้งหมด) ซึ่งอาจทำให้จำนวนนักท่องเที่ยวและการใช้จ่ายใช้จ่ายต่อหัวไม่เติบโตตามเป้าหมายที่ทาง ททท. วางไว้

ดังนั้นกลุ่มอุตสาหกรรมในตลาดหุ้นไทยที่ต้องระวังเป็นพิเศษ ได้แก่ กลุ่มท่องเที่ยว โรงแรม และโลจิสติกส์ (AOT, SJWD, ERW, MINT, CENTEL) กลุ่มชิ้นส่วนอิเล็กทรอนิกส์ (DELTA, HANA, KCE) กลุ่มพลังงานและปิโตรเคมี (TOP, PTTGC, PTTEP, IVL) กลุ่มยางพารา (NER, STA) กลุ่มธุรกิจพัฒนาที่อยู่อาศัย (AP, SPALI, LH)



ที่มา : BLOOMBERG, สายงานวิจัย บล. เอเซีย พลัส

กลุ่มอุตสาหกรรมที่เสี่ยงได้รับผลกระทบจากเศรษฐกิจจีนมี ปัญหา

อุตสาหกรรม	หุ้นเด่น
กลุ่มท่องเที่ยว-โรงแรม และ Logistic	AOT, SJWD, ERW, MINT, CENTEL
กลุ่มชิ้นส่วนอิเล็กทรอนิกส์	DELTA, HANA, KCE,
กลุ่มธุรกิจพัฒนาที่อยู่อาศัย	AP, SPALI LH
กลุ่มวัสดุก่อสร้าง	SCC, SCGP
กลุ่มพลังงานและปิโตรเคมี	TOP, PTTGC, PTTEP, IVL
กลุ่มห้างและค้าปลีก	CRC, CPALL, BJC
กลุ่มยางพารา	NER, STA

ที่มา : BLOOMBERG, สายงานวิจัย บล. เอเซีย พลัส

SYNAPSE STRATEGY

หลบความผันผวน ชนหุ้น VALUE

หลังสงคราม ตลาดหุ้นโลกเตรียมเผชิญสภาพคล่องลด จากการเข้าสู่ภาวะดอกเบี้ยขาขึ้น โดย BOND YIELD 10 ปีแต่ละประเทศขึ้นมาแล้ว 20 – 50 BPS. เมื่อเทียบกับช่วงก่อนสงคราม

BOND YIELD ขึ้นมาจาก PRE-WAR เยอะ 30 – 50 BPS.

Country	Bond Yield 10 Y (Now)	Bond Yield 10 Y (Pre-War)	Chg BY 10 Y
Indonesia	7.4%	6.4%	0.99%
Philippines	7.0%	5.9%	1.11%
India	6.9%	6.7%	0.22%
UK	4.8%	4.2%	0.58%
US (Dow Jones)	4.5%	3.9%	0.54%
US (S&P 500)	4.5%	3.9%	0.54%
US (NASDAQ)	4.5%	3.9%	0.54%
Vietnam	4.3%	4.1%	0.21%
S.korea	4.1%	3.4%	0.68%
Hong Kong	3.3%	2.8%	0.50%
EU (Stoxx600)	3.0%	2.6%	0.31%
Japan	2.6%	2.1%	0.48%
Thailand	2.1%	1.7%	0.40%
Taiwan	1.8%	1.4%	0.36%
China	1.7%	1.8%	-0.03%

ที่มา : BLOOMBERG, สายงานวิจัย บล. เอเชีย พลัส

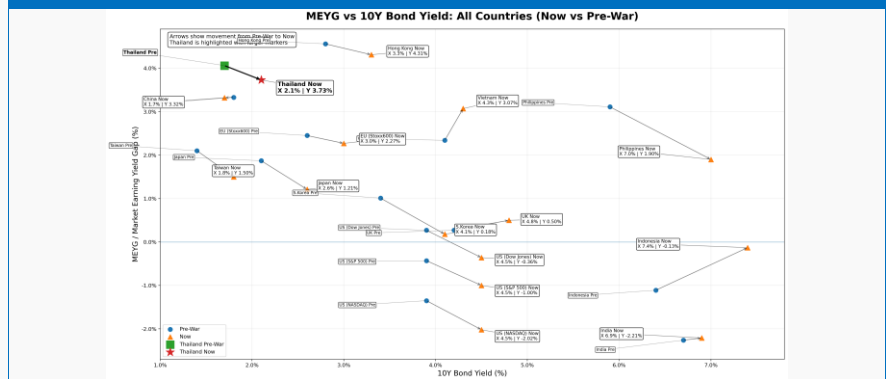
และ UPSIDE ของตลาดหุ้นเริ่มจำกัด จาก MEYG (MARKET EARNING YIELD GAP) ที่แคบลง ตามกลไกบี้อากาศคืนให้นักลงทุนซื้อขายหุ้นใน P/E ที่ลดลง

ตารางเทียบ MEYG ของแต่ละประเทศ ปัจจุบัน กับช่วง PRE-WAR

Country	MEYG Now	MEYG Pre-War	Chg MEYG
Hong Kong	4.3%	4.6%	-0.3%
Thailand	3.7%	4.1%	-0.3%
China	3.3%	3.3%	0.0%
Vietnam	3.1%	2.3%	0.7%
EU (Stoxx600)	2.3%	2.5%	-0.2%
Philippines	1.9%	3.1%	-1.2%
Taiwan	1.5%	2.1%	-0.6%
Japan	1.2%	1.9%	-0.7%
UK	0.5%	0.3%	0.2%
S.korea	0.2%	1.0%	-0.8%
Indonesia	-0.1%	-1.1%	1.0%
US (Dow Jones)	-0.4%	-0.3%	-0.6%
US (S&P 500)	-1.0%	-0.4%	-0.6%
US (NASDAQ)	-2.0%	-1.3%	-0.7%
India	-2.2%	-2.3%	0.0%

ที่มา : BLOOMBERG, สายงานวิจัย บล. เอเชีย พลัส

กราฟเทียบ MEYG ของแต่ละประเทศ ปัจจุบันกับช่วง PRE-WAR



ที่มา : BLOOMBERG, สายงานวิจัย บล. เอเชีย พลัส

และหากเทียบเคียงกับหลังสงครามปี 2022 พบว่า นักลงทุนมักจะอ่อนไหว หรือให้น้ำหนัก เรื่อง เงินเฟ้อ และการขึ้นดอกเบี้ยมากขึ้น สะท้อนได้จากผลตอบแทนรายวันที่สูงแรงสุดของ S&P500 ในปี 2022 9 วัน มีถึง 5 วันที่เกิดจากความกังวลเรื่องเงินเฟ้อและดอกเบี้ยขาขึ้น

ผลตอบแทนรายวันที่สูงที่สุดของ S&P500 ในปี 2022 9 วัน มีถึง 5 วันที่เกิดจากความกังวลเรื่องเงินเฟ้อและดอกเบี้ยขาขึ้น

S&P 500 วันที่ปรับลงแรงในปี 2022

เกี่ยวกับขึ้นดอกเบี้ย/เงินเฟ้อโดยตรง: 5 ครั้ง

Highlight วันที่เกี่ยวกับ 'ขึ้นดอกเบี้ย / เงินเฟ้อ' โดยตรง

สีแดง = กระทบจากเงินเฟ้อ/ขึ้นดอกเบี้ยโดยตรง เทา = ปัจจัยอื่น

วันที่	การเปลี่ยนแปลง	ประเด็นหลัก	หมวด
1. 13 ก.ย. 2022	-4.32%	CPI เดือนสิงหาคมออกมาเกินกว่าคาด ทำให้ตลาดผิดหวังหนัก หลังเคยหวังว่าเงินเฟ้อผ่านจุดพีคแล้ว DIRECT	เงินเฟ้อ / Fed
2. 18 พ.ค. 2022	-4.04%	ผลประกอบการ Target ร่วงหนักตามหลัง Walmart สะท้อนว่าเงินเฟ้อและนโยบายการเงินเข้มงวดกำลังกระทบเศรษฐกิจ จุดความกังวลเศรษฐกิจถดถอย	Inflation spillover
3. 13 มิ.ย. 2022	-3.85%	ต่อเนื่องจาก CPI เดือนพ.ค. ที่ร้อนกว่าคาด นักลงทุนกังวลว่า Fed อาจต้องขึ้นดอกเบี้ยแรงกว่าคาด ดัชนีเข้าตลาดใหม่ยังเป็นทางการ DIRECT	เงินเฟ้อ / Fed
4. 29 เม.ย. 2022	-3.63%	Amazon รายงานผลประกอบการพลาดคาดอย่างหนัก ประกอบกับตัวเลขเงินเฟ้อที่สูง ทำให้ปิดเดือนเมย์ที่ตุนับตั้งแต่วิกฤตโควิด	Earnings + Inflation
5. 5 พ.ค. 2022	-3.56%	วันถัดจาก Fed ขึ้นดอกเบี้ย 0.50% ตลาดพลิกจากบวกเป็นลบรุนแรงแบบกลับหลังหันทั้งกระดาน DIRECT	Fed hike
6. 26 ส.ค. 2022	-3.37%	สุนทรพจน์ Jackson Hole ของพาวเวลถูกตีความว่า hawkish เกินคาด ข่าเดินทางขึ้นดอกเบี้ยต่อเนื่องเพื่อต่อสู้เงินเฟ้อ DIRECT	Hawkish Fed
7. 7 มี.ค. 2022	-2.95%	ราคาน้ำมันพุ่งใกล้ 130 ดอลลาร์/บาร์เรล จากสงครามรัสเซีย-ยูเครนที่ทวีความรุนแรง	สงคราม / พลังงาน
8. 15 ธ.ค. 2022	-2.49%	วันถัดจาก Fed ขึ้นดอกเบี้ย 0.50% พร้อม dot plot ค่อนข้าง hawkish และยอดค้าปลีกเดือนพ.ย.อ่อนแอ จุดความกังวลเศรษฐกิจถดถอยรอบใหม่	Fed hike
9. 9 พ.ย. 2022	-2.08%	ความไม่แน่นอนของผลเลือกตั้งกลางเทอม ผสมกับความปั่นป่วนในตลาดคริปโต จากกรณี FTX ก่อนตัวเลข CPI เดือนค.ค.	Election / Crypto



5 วันที่เกี่ยวกับ
ขึ้นดอกเบี้ย/เงินเฟ้อโดยตรง

- 13 ก.ย. 2022 — CPI ร้อนกว่าคาด
- 13 มิ.ย. 2022 — CPI ร้อน + กลัว Fed เร่งขึ้นดอกเบี้ย
- 5 พ.ค. 2022 — ตลาดย่อยข่าวหลัง Fed ขึ้นดอกเบี้ย
- 26 ส.ค. 2022 — Jackson Hole / Powell hawkish
- 15 ธ.ค. 2022 — วันถัดจาก Fed ขึ้นดอกเบี้ย + dot plot hawkish

ที่มา : สายงานวิจัย นล. เอเชีย พลัส

แต่ตลาดหุ้นไทยยังคงมีความน่าสนใจในเชิงเปรียบเทียบ เนื่องจาก MEYG สูงกว่า และ BOND YIELD 10Y ต่ำกว่าประเทศอื่นๆ เน้นลงทุนหุ้น VALUE ราคา LAGGARD มีท่าทางขยับขึ้นแล้ว BDMS, BH, THAI, TTB, BBL, CPALL

รายละเอียดหุ้น GLOBAL GEM และ PRIME PICK วันนี้

5 STOCK STAR
ถ้วยรางวัลประธาน FED คนใหม่ จะ누้หรือจะจำ

สวัสดีวันพุธ 17/06/2026

	หุ้นต่างประเทศ	รายละเอียด	กราฟ
หุ้นต่างประเทศ	HIMS03	• บริษัทมีดีล M&A ในการเติบโตต่างประเทศมากขึ้น อาทิ ประเทศในยุโรป	
	MUFG19	• ได้แรงหนุนจากอัตราดอกเบี้ยญี่ปุ่นที่ปรับตัวขึ้นสูงสุดในรอบ 30 ปี	
หุ้นไทย	BBL	• 1 ในหุ้นหลักที่พร้อมรับกระแสบวกจากดอกเบี้ยโลกขาขึ้น • รอรับเป็นและระหว่างกาลในช่วงต้นเดือน ก.ย. 69	
	CPALL	• คาดกำไร 2Q69 แทร่งสุดในคู่ • รับแรงหนุนจาก บ.ลูก อย่าง CPAXT ที่คาดว่าจะประโชนนำออกรายการไทยช่วยไทยพลัส	
	BDMS	• COVID-19 กลับมาระบาดทำนิวไฮ 3 สัปดาห์ติด • ราคาหุ้นยัง Laggard	

☎ 0 2680 1000 🌐 asiaplus.co.th 📱 Asia Plus Group

ที่มา : สายงานวิจัย นล. เอเชีย พลัส

SET ESG Ratings

ระดับคะแนนรวม 90-100 = AAA

ระดับคะแนนรวม 80-89 = AA

ระดับคะแนนรวม 65-79 = A

ระดับคะแนนรวม 50-64 = BBB

บริษัทจดทะเบียนที่ได้รับการประกาศผลประเมินหุ้นยั่งยืน SET ESG Ratings เป็นบริษัทที่มีการนำแนวคิดด้านความยั่งยืนเข้าเป็นส่วนหนึ่งในกระบวนการดำเนินธุรกิจ โดยคำนึงถึงการบริหารความเสี่ยงและเตรียมพร้อมรับความเสี่ยงที่เกิดขึ้นใหม่ (Emerging Risks) พร้อมรับมือกับปัจจัยการเปลี่ยนแปลงด้านสังคมและสิ่งแวดล้อม เพื่อขีดความสามารถในการแข่งขัน และให้ความสำคัญกับผู้มีส่วนได้เสียทุกภาคส่วน

การกำกับดูแลกิจการของบริษัทจดทะเบียน (CGR)

ระดับคะแนน 5 (90-100) : ดีเลิศ

ระดับคะแนน 4 (80-89) : ดีมาก

ระดับคะแนน 3 (70-79) : ดี

ไม่ปรากฏชื่อในรายงาน CGR : -

การสำรวจและให้คะแนนของ CGR จะพิจารณาจากข้อมูลของบริษัทจดทะเบียนเปิดเผยต่อสาธารณะ เช่น รายงานประจำปี แบบแสดงรายการข้อมูลประจำปี ที่นำส่งสำนักงานคณะกรรมการ ก.ล.ด. หนังสือนัดประชุมและรายงานการประชุมผู้ถือหุ้น ข้อมูลเกี่ยวกับบริษัทที่เผยแพร่ผ่านตลาดหลักทรัพย์ฯ และสำนักงานคณะกรรมการ ก.ล.ด. ข้อมูลอื่นๆ ที่เปิดเผยต่อสาธารณะ เช่น เว็บไซต์บริษัท เป็นต้น โดยจะพิจารณาเฉพาะข้อมูลตั้งแต่เดือนมกราคมของปีก่อนปี ที่ทำการสำรวจ จนถึงวันที่ประกาศผลของปีทำการสำรวจเท่านั้น เพื่อสะท้อนให้เห็นพัฒนาการของการกำกับดูแลกิจการของบริษัทจดทะเบียนไทยอย่างชัดเจนมากที่สุด ดังนั้นบริษัทจดทะเบียนจึงควรเปิดเผยข้อมูลการปฏิบัติตามหลักการกำกับดูแลกิจการสู่สาธารณชนในเอกสารเผยแพร่ของบริษัทหรือเว็บไซต์ รวมทั้งช่องทางต่างๆ ให้มากที่สุด และควรจัดทำเอกสารทั้งภาษาไทยและภาษาอังกฤษ ซึ่งเป็นประโยชน์ต่อบริษัททั้งในแง่ของการมีผลการประเมินที่ดีขึ้น และเป็นข้อมูลสำหรับการตัดสินใจลงทุนของนักลงทุน นักวิเคราะห์ และผู้สนใจ อีกทั้งเป็นการช่วยเพิ่มความเชื่อมั่นที่มีต่อบริษัทมากยิ่งขึ้นด้วย

การป้องกันการมีส่วนเกี่ยวข้องคอร์รัปชันในตลาดทุนไทย (Anti-Corruption)

เข้าร่วมปฏิบัติของภาคเอกชนไทยในการต่อต้านการทุจริต (Thailand's Private Sector Collective Action Coalition Against Corruption: CAC)

โครงการที่ได้รับการสนับสนุนการจัดทำโดยรัฐบาลและสำนักงานคณะกรรมการป้องกันและปราบปรามการทุจริตแห่งชาติ (ป.ป.ช.) โดยโครงการนี้เริ่มดำเนินการโดยความร่วมมือของ 8 องค์กรชั้นนำ อันได้แก่ สมาคมส่งเสริมสถาบันกรรมการบริษัทไทย หอการค้าไทย หอการค้านานาชาติ สมาคมบริษัทจดทะเบียนไทย สมาคมธนาคารไทย สภาธุรกิจตลาดทุนไทย สภาอุตสาหกรรมแห่งประเทศไทย และสภาอุตสาหกรรมท่องเที่ยวแห่งประเทศไทย ซึ่งมีวัตถุประสงค์เพื่อผลักดันให้เกิดการต่อต้านการทุจริตในวงกว้าง นอกจากนี้ คณะกรรมการเข้าร่วมปฏิบัติฯ ยังได้แต่งตั้งให้สมาคมส่งเสริมสถาบันกรรมการบริษัทไทย ทำหน้าที่เป็นเลขานุการและองค์กรสนับสนุนดำเนินโครงการ

ก.ล.ด. ได้ดำเนินมาตรการอย่างต่อเนื่องในการสนับสนุนให้บริษัทจดทะเบียน และผู้ประกอบการซึ่งเป็นตัวกลางในการให้บริการในตลาดทุน (ได้แก่ บริษัทหลักทรัพย์ บริษัทหลักทรัพย์จัดการกองทุน และผู้ประกอบการสัญญาซื้อขายล่วงหน้า) มีนโยบายและให้ความสำคัญกับการป้องกันการมีส่วนเกี่ยวข้องคอร์รัปชันอย่างจริงจัง โดยส่งเสริมให้บริษัทจดทะเบียนและผู้ประกอบการเข้าร่วมโครงการเข้าร่วมปฏิบัติของภาคเอกชนไทยในการต่อต้านการทุจริต (THAILAND'S PRIVATE SECTOR COLLECTIVE ACTION COALITION AGAINST CORRUPTION: "CAC") ซึ่งดำเนินการโดยสมาคมส่งเสริมสถาบันกรรมการบริษัทไทย (THAI INSTITUTE OF DIRECTORS)

Security	CG Report	SET ESG Ratings	CAC Anti-Corruption	Security	CG Report	SET ESG Ratings	CAC Anti-Corruption	Security	CG Report	SET ESG Ratings	CAC Anti-Corruption	Security	CG Report	SET ESG Ratings	CAC Anti-Corruption	Security	CG Report	SET ESG Ratings	CAC Anti-Corruption	Security	CG Report	SET ESG Ratings	CAC Anti-Corruption	Security	CG Report	SET ESG Ratings	CAC Anti-Corruption	Security	CG Report	SET ESG Ratings	CAC Anti-Corruption
2S	-	-	-	CBG	5	AAA	Yes	GTB	3	-	-	MEB	3	-	-	PRTR	5	A	Yes	SSF	5	AAA	Yes	TUPF	4	-	-	TURBO	4	-	-
3BFI	-	-	-	CCET	-	-	-	GTV	-	-	-	MEZZE	3	-	-	PSGC	4	-	-	SSP	5	AA	Yes	TURBO	4	-	-	TURBO	4	-	-
88TH	-	-	-	CCP	-	-	-	GULF	5	AA	Yes	MEGA	5	BBB	Yes	PSH	5	AAA	Yes	SSPF	-	-	-	TURLE	4	-	-	TURLE	4	-	-
A	-	-	-	CEN	3	-	-	GUNKUL	5	AAA	Yes	MENA	3	-	-	PSL	5	AA	Yes	SSSC	5	A	Yes	TVDH	5	-	-	TVDH	5	-	-
AS	4	-	-	CVRETEL	5	AAA	Yes	CVRETEL	5	AAA	Yes	META	4	-	-	PSP	5	A	Yes	SST	3	-	-	TVM	5	-	-	TVM	5	-	-
AAI	5	-	Yes	CEVE	-	-	-	CVT	3	-	-	METCO	4	-	-	PSTC	4	-	-	SSTRT	5	-	-	TVO	5	AAA	Yes	TVO	5	AAA	Yes
AAV	5	AAA	-	CFARM	4	-	-	HANA	5	AAA	Yes	MFC	5	-	-	PT	4	-	-	STA	5	AAA	Yes	TVT	4	-	-	TVT	4	-	-
ABM	4	-	-	CFRESH	5	A	Yes	HANN	-	-	-	MFECE	5	AAA	Yes	PTC	5	-	-	STANLY	3	-	-	TWP	-	-	-	TWP	-	-	-
ACAP	-	-	-	CGD	-	-	-	HARN	5	A	Yes	MGC	5	A	Yes	PTCH	3	-	-	STARMS	5	-	-	TPWC	5	A	Yes	TPWC	5	A	Yes
ACC	-	-	-	CGH	5	-	Yes	HEALTH	-	-	-	MGT	-	-	-	PTG	5	AAA	Yes	STC	3	-	-	TVON	-	-	-	TVON	-	-	-
ACDE	5	AAA	Yes	CHGE	4	-	-	HENG	5	AAA	Yes	MGT	-	-	-	PTL	5	-	-	STECH	-	-	-	UAC	5	AA	Yes	UAC	5	AA	Yes
ACG	4	-	-	CHAO	3	A	-	HFT	-	-	-	MICRO	4	-	-	PTT	5	AAA	Yes	STECN	5	AAA	Yes	UBA	4	-	-	UBA	4	-	-
ADB	5	AA	Yes	CHARAN	3	-	-	HL	-	-	-	MIDA	-	-	-	PTTEP	5	AAA	Yes	STELLA	-	-	-	UBE	5	AA	Yes	UBE	5	AA	Yes
ADD	4	-	-	CHASE	5	A	Yes	HMPRO	5	AAA	Yes	MII	-	-	-	PTTGC	5	AAA	Yes	STG	5	AAA	Yes	UBIS	5	-	-	UBIS	5	-	-
ADVANC	5	AAA	Yes	CHAYO	3	-	-	HPF	-	-	-	MILL	3	-	-	PYLON	3	-	-	STOWER	5	-	-	UEC	5	-	-	UEC	5	-	-
ADVICE	5	-	-	CHZWA	5	-	Yes	HPT	5	-	-	MIBT	5	AA	Yes	QCON	5	A	Yes	STOWER	5	-	-	UKEM	3	-	-	UKEM	3	-	-
AE	4	-	-	CHG	5	A	-	HTC	5	AA	Yes	MPF	-	-	-	QDC	-	-	-	STP	-	-	-	UMI	-	-	-	UMI	-	-	-
AEONTS	5	A	-	CHIC	3	-	-	HTECH	-	-	-	MITSB	3	-	-	QH	5	-	-	STPI	3	-	-	UNO	-	-	-	UNO	-	-	-
AF	5	-	-	CHO	-	-	-	HUMAN	4	A	-	MJD	-	-	-	QHBREIT	-	-	-	STX	3	-	-	UNO	-	-	-	UNO	-	-	-
AFG	-	-	-	CHOTI	3	-	Yes	HYDRO	-	-	-	MLF	-	-	-	QHRREIT	-	-	-	SUC	5	-	-	UOBKH	3	-	-	UOBKH	3	-	-
AGE	5	-	-	CHOR	5	-	Yes	HYDROGEN	-	-	-	MRC	5	-	-	QJON	5	A	Yes	SUN	5	BBB	Yes	UPF	5	-	-	UPF	5	-	-
AH	4	-	-	CI	3	-	-	I2	-	-	-	ML	-	-	-	QLT	4	A	Yes	SUPER	4	-	-	UPP	5	-	-	UPP	5	-	-
AHC	3	-	-	CIG	4	-	Yes	ICC	5	-	Yes	MMM	-	-	-	QTC	5	AA	Yes	SUPEREIF	-	-	-	UPF	5	A	Yes	UPF	5	A	Yes
AI	-	-	-	CIMBT	5	-	Yes	ICHI	5	A	Yes	MNIT	-	-	-	QTGG	-	-	-	SUSCO	5	-	-	UPOIC	5	A	Yes	UPOIC	5	A	Yes
AE	3	-	-	CITY	3	-	-	ICN	4	-	Yes	MMT2	-	-	-	RABBIT	5	-	-	SUTHA	5	AA	Yes	UREKA	4	-	-	UREKA	4	-	-
AMCO	-	-	-	CIVL	5	AA	-	ICD	5	-	-	MMRF	-	-	-	RA3	3	-	-	SVI	4	-	-	UTP	-	-	-	UTP	-	-	-
AMIRT	-	-	-	CK	5	AA	-	IFS	4	-	-	MODERN	5	AA	Yes	RATCH	5	AAA	Yes	SVOA	5	AAA	Yes	UV	5	-	-	UV	5	-	-
AIRA	5	-	-	CKP	5	AAA	-	IHL	-	-	-	MONO	5	-	-	RBF	5	AA	Yes	SVR	3	-	-	UVAN	-	-	-	UVAN	-	-	-
AIT	4	-	-	CM	4	A	Yes	IIG	-	-	-	MOONG	5	A	Yes	RCL	4	-	-	SWT	3	-	-	VARO	3	-	-	VARO	3	-	-
AJ	5	AAA	Yes	CMAN	4	AA	-	III	5	AAA	Yes	MORE	-	-	-	READY	4	-	-	SWC	4	-	-	VCOM	4	-	-	VCOM	4	-	-
AJA	-	-	-	CMW	5	-	Yes	ILNK	5	AA	Yes	MRC	5	AA	Yes	RICHY	-	-	-	SYMC	5	A	Yes	VPO	5	-	-	VPO	5	-	-
AKP	5	AA	Yes	CMO	4	-	-	ILM	5	AAA	Yes	MOTHER	-	-	-	RJH	3	-	-	SYNEX	5	AA	Yes	VIBHA	5	A	Yes	VIBHA	5	A	Yes
AKR	5	BBB	-	CMR	-	-	-	IMH	3	-	-	M-PAT	-	-	-	RML	3	-	-	SYNTEC	5	-	-	VH	5	AA	Yes	VH	5	AA	Yes
AKS	-	-	-	CNT	5	-	-	IMPACT	-	-	-	MPJ	3	-	-	ROCK	3	-	-	TACC	5	-	-	VL	3	-	-	VL	3	-	-
ALLA	5	A	-	COOCOCO	4	-	-	IND	5	-	-	MRDNY	-	-	-	ROCTEC	5	-	-	TAE	4	-	-	VNG	5	AAA	Yes	VNG	5	AAA	Yes
ALLEY	-	-	-	COOR	5	AA	-	INET	5	-	Yes	MSC	5	AA	Yes	ROD	5	AA	Yes	TAKUNI	3	-	-	VR	5	-	-	VR	5	-	-
ALPHAX	-	-	-	COMAN	5	AA	-	INETREIT	-	-	-	MST	5	-	-	ROLINA	-	-	-	TAN	5	A	-	VRANDA	4	-	-	VRANDA	4	-	-
ALT	5	A	-	COMAT	4	-	-	INGRS	-	-	-	M-STOR	-	-	-	RP	-	-	-	TAPAC	-	-	-	VS	-	-	-	VS	-	-	-
ALUCON	4	A	-	CPALL	5	AAA	Yes	INOX	-	-	Yes	MTC	5	AA	Yes	RPC	3	-	-	TASCO	5	AA	Yes	WACOAL	5	-	-	WACOAL	5	-	-
AMA	5	-	-	CPANEL	-	-	-	INSET	5	A	-	MTI	5	AAA	Yes	RPH	4	-	-	TATG	3	-	-	WARRK	4	-	-	WARRK	4	-	-
AMANAH	3	-	-	CPANXT	5	AAA	Yes	INSURE	5	-	Yes	MTW	-	-	-	RSP	5	-	-	TBN	5	A	Yes	WASH	-	-	-	WASH	-	-	-
AMARC	-	-	-	CPG	5	AAA	Yes	INS	5	-	-	MUD	-	-	-	RT	5	-	-	TCC	-	-	-	WAVE	4	-	-	WAVE	4	-	-
AMARIN	5	-	-	CPH	-	-	-	IRC	5	A	-	MVP	4	-	-	RT	5	-	-	TCAP	5	AA	Yes	WELL	-	-	-	WELL	-	-	-
AMATA	5	AAA	Yes	CPI	4	-	-	IRCP	3	-	-	NAM	3	-	-	RWI	-	-	-	TCC	-	-	-	WFX	3	-	-	WFX	3	-	-
AMATAR	-	-	-	CPL	5	A	Yes	IROYAL	-	-	-	NAT	-	-	-	SJ	5	AAA	Yes	TCJ	-	-	-	WGE	5	-	-	WGE	5	-	-
AMATAV	4	AAA	Yes	CPMG	5	AAA	Yes	IRPI	5	-	Yes	NATION	3	-	-	S&J	5	AAA	Yes	TCMC	5	AA	Yes	WHK	5	AAA	Yes	WHK	5	AAA	Yes
AMC	4	-	-	CPNCG	-	-	-	ISSARA	-	-	-	NC	4	-	-	S11	-	-	-	TCOAT	-	-	-	WHABT	-	-	-	WHABT	-	-	-
AMR	3	-	-	CPNREIT	-	-	-	IT	5	AA	-	NCAP	3	-	-	TEAM	5	AA	Yes	TEAM	-	-	-	WHAR	-	-	-	WHAR	-	-	-
ANAN	4	-	-	CPR	-	-	-	ITC	5	A	Yes	NCH	4	-	-	SAAM	5	-	-	TEAMG	5	AAA	Yes	WHART	-	-	-	WHART	-	-	-
ANI	3	-	-	CPT	-	-	-	ITD	-	-	-	NCL	4	-	-	SABINA	5	AAA	Yes	TEGH	5	AAA	Yes	WHARP	5	AAA	Yes	WHARP	5	AAA	Yes
AOT	5	AA	-	CPREIT	-	-	-	ITEL	5	-	Yes	NCP	-	-	-	SAR	-	-	-	TEKA	5	-	-	WICE	5	AA	Yes	WICE	5	AA	Yes
AP	5	AA	Yes	CPW	5	-	Yes	ITNS	3	-	-	NDR	4	-	-	SAFE	3	-	-	TERA	4	-	-	YONG	3	-	-	YONG	3	-	-
APOO	4	-	-	CRANE	-	-	-	ITTHI	5	AA	-	NEO	4	A	-	SAK	5	A	Yes	TEFF	-	-	-	WIN	4	-	-	WIN	4	-	-
APCS	4	-	-	CRC	5	AAA	Yes	IVF	3	-	-	NEP	5	-	-	SALEE	3	-	-	TFG	5	-	-	WINDOW	-	-	-	WINDOW	-	-	-
APO	-	-	-	CRD	4	-	-	IVL	5	AAA	Yes	NER	5	AAA	Yes	SAM	-	-	-	TFI	3	-	-	WINMED	5	-	-	WINMED	5	-	-
APP	-	-	-	CREDIT	5	A	Yes	JAK	5	BBB	-	NETBAY	-	-	-	SAMART	5	-	-	TFM	4	-	-	WINNER	5	-	-	WINNER	5	-	-
APURE	3	-	-	CSP	4	BBB	Yes	JAS	5	-	-	NEW	4	-	-	SAMCO	4	-	-	TFMAMA	5	AAA	Yes	WORK	3	-	-	WORK	3	-	-
AQUA	-	-	-	CSP	3	-	-	JAS	5	-	Yes	NEX	-	-	-	SAMTEL	5	-	-	TGE	4	-	-	WP	5	BBB	-	WP	5	BBB	-
ARN	3	-	-	CSR	-	-	-	JCK	3	-	-	NFC	-	-	-	SANKO	4	-	-	TGH	5	AA	Yes	WPH	5	A	Yes	WPH	5	A	Yes
ARP	5	-	-	CSS	3	-	-	JCT	-	-	-	NKI	5	-	-	SAPPE	4	-	-	TGPRO	-	-	-	WSOL	-	-	-	WSOL	-	-	-
ARROW	3	-	-	CTARF	-	-	-	JDF	4	-	-	NKT	-	-	-	SAT	5	AAA	Yes	TH	5	-	-	XBJ	5	-	-	XBJ	5	-	-
AS	-	-	-	CTAW	-	-	-	JMART	5	AA	Yes	NL	4	BBB	-	SAUCE	-	-	-	THAI	-	-	-	XD	4	AA	Yes	XD	4	AA	Yes
ASAP	-	-	-	CV	-	-	-	JMT	5	A	Yes	NNCL	-	-	-	SAV	5	-	-	THANA	5	A	-	XPG	4	-	-	XPG	4	-	-
ASEFA	-	-	-	CWT	3	-	-	JPARK	4	-	-	NOBLE	5	AAA	Yes	SAWAD	5	AA	Yes	THANI	5	AA	Yes	XYZ	4	-	-	XYZ	4	-	-
ASIA	3	-																													