



MARKET SYNAPSE

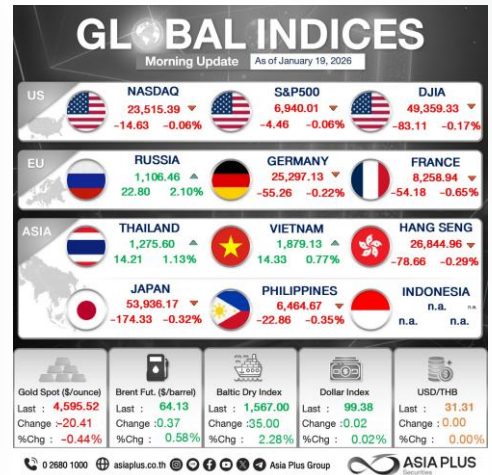
GLOBAL GEM : ZIJIN80 / NONGFU80 | PRIME PICK : PTT / BDMS / IVL

ความขัดแย้งสหรัฐฯ-ยุโรป ทำตลาดหุ้นสั่นไหว



HORIZON MARKET VIEW

- ความตึงเครียดของสงครามการค้ากลับมาก่อตัว ท่ามกลางความเสี่ยงเชิงภูมิรัฐศาสตร์ร้อนแรง โดยล่าสุด ปรน.กริมป์ ทรัมป์ระบุว่าจะเริ่มเก็บภาษี 10% กับสินค้าจากยุโรป 8 ประเทศ (เดนมาร์ก, นอร์เวย์, สวีเดน, ฝรั่งเศส, เยอรมนี อังกฤษ, เนเธอร์แลนด์, ฟินแลนด์) ตั้งแต่ 1 ก.พ. 69 และจะเพิ่มเป็น 25% ในเดือนมิ.ย. 69 หากไม่ยอมเปิดทางให้สหรัฐฯ ซื้อเกาะกรีนแลนด์จากเดนมาร์ก ขณะที่ EU กำลังพิจารณาเก็บภาษีสินค้าสหรัฐฯ มูลค่า 93 พันล้านยูโร หากกริมป์เดินหน้าตามคำขู่
- ผลที่ตามมาทำให้การใช้นโยบายการคลังและการเงินค่อนข้างตึงตัว ทั้งการคุมงบประมาณทหารมหาศาลไปกับการป้องกันประเทศ รวมทั้งการเดินทางปรับลดดอกเบี้ยยากขึ้น หากแนวโน้มเงินเฟ้อไม่ชะลอลงตัวลงสู่กรอบเป้าหมาย สัปดาห์จาก BOND YIELD 10 ปี สหรัฐฯ สูงสุดในรอบเกือบ 4 เดือน 4.23%



REGION RADAR

- การประชุม WORLD ECONOMIC FORUM (WEF) หรือ "DAVOS 2026" ครั้งที่ 56 จัดขึ้นวันที่ 19-23 ม.ค. 2026 กลุ่มที่คาดว่าจะได้ประโยชน์ อาทิ กลุ่ม DEFENSE & AEROSPACE และกลุ่ม CYBERSECURITY ขณะที่กลุ่มส่งออกคาดว่าจะได้รับแรงกดดัน
- นโยบายกระตุ้นเศรษฐกิจในปี 2026 สิ่งที่เพิ่มเติมจากปีที่ผ่านมาคือ ได้มีการสนับสนุน SMART GLASSES โดยรัฐบาลจีนอุดหนุนเงินสำหรับการซื้ออุปกรณ์ SMART GLASSES จำนวน 15% สูงสุด 500 หยวนต่อชิ้น



THAI FOCUS

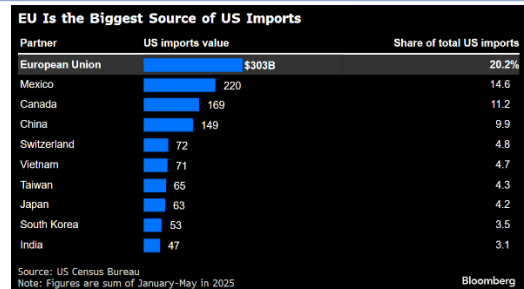
- หาก สหรัฐฯ และยุโรป จัดแย้งกันจริง ไทยจะได้ประโยชน์จากปรากฏการณ์การเบี่ยงเบนทางการค้า 2 ส่วน ได้แก่ 1.ส่งออกได้มากขึ้น เข้าไปแทนที่สินค้าที่ US และ EU เลิกซื้อขายกันเอง 2.ดึงดูดการลงทุนเป็นฐานการผลิตที่เป็นกลางของทั้ง 2 ประเทศ
- ดังนั้นคาดหุ้นที่ได้ SENTIMENT บวก คือ กลุ่มนิคม WHA AMATA กลุ่มชิ้นส่วนฯ-ยานยนต์ DELTA, SAT, AH กลุ่มอาหารแปรรูป CPF TU ITC TFG รวมถึงหุ้นปันผลสูง BBL, KBANK, AP, SIRI, ICHI



SYNAPSE STRATEGY

- ข้อพิพาทระหว่างสหรัฐฯ เดินทางจากอเมริกาใต้ สู่ตะวันออกกลาง และยุโรป กดดันสินทรัพย์เสี่ยงผันผวน แต่เบ็ดเงินมีโอกาสโยกมาในตลาดที่ความไม่แน่นอนน้อยกว่า อย่างตลาดเอเชียรวมถึงไทย
- ล่าสุดฝ่ายวิจัยฯ รวบรวมทำโรงวาด 4Q68 จาก BLOOMBERG CONSENSUS 204 บริษัท 76% ของ MARKET CAP มีโอกาสเติบโตจากฐานต่ำ 99%YOY เป็นอีก 1 ประเด็นช่วยหนุนให้ FUND FLOW ไหลเข้าต่อได้ และหุ้นใหญ่ๆทำไร 4Q68 ดี PTT, BCP, IVL, BDMS, BCH, MTC, CENTEL, WHA, PLANB, AP

มูลค่าการนำเข้าสหรัฐฯของประเทศต่างๆ



จัดทำโดย
ภราดร เตียรณปราโมทย์
นักวิเคราะห์ปัจจัยพื้นฐานด้านหลักทรัพย์
เลขทะเบียนนักวิเคราะห์: 075365

กวีต ภิกราพงศ์
นักวิเคราะห์ปัจจัยพื้นฐานด้านหลักทรัพย์
เลขทะเบียนนักวิเคราะห์: 117985

สิริลักษณ์ พันธวงศ์
ผู้ช่วยนักวิเคราะห์

ธนภฤต สัจจมงคล
ผู้ช่วยนักวิเคราะห์

Warning
Investments involve risks. Please carefully review the product details, conditions of returns, and risks before making any investment decisions.

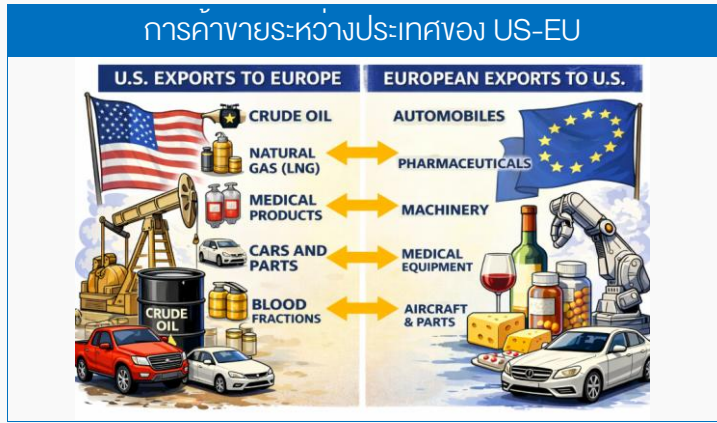
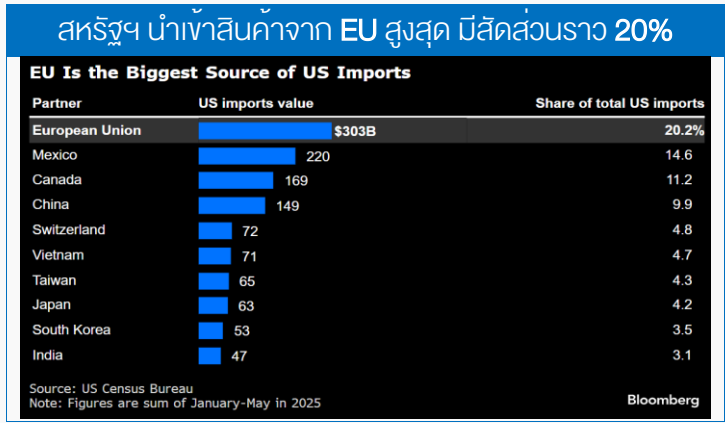
HORIZON MARKET VIEW

คำพิพากษา มีภูมิรัฐศาสตร์เข้ามาเกี่ยวข้อง

ความตึงเครียดของสงครามการค้ากลับมาก่อตัว ท่ามกลางความเสี่ยงเชิงภูมิรัฐศาสตร์ที่รุนแรง โดยล่าสุด ปธน.ทรัมป์ ทรัมป์ระบุว่า จะเริ่มเก็บภาษี 10% กับสินค้าจากยุโรป 8 ประเทศ (เดนมาร์ก, นอร์เวย์, สวีเดน, ฝรั่งเศส, เยอรมนี อังกฤษ, เนเธอร์แลนด์, ฟินแลนด์) ตั้งแต่ 1 ก.พ. 69 และจะเพิ่มเป็น 25% ในเดือนมิ.ย. 69 หากไม่ยอมเปิดทางให้สหรัฐฯ ซื้อเกาะกรีนแลนด์จากเดนมาร์ก

ขณะที่ EU กำลังพิจารณาเก็บภาษีสินค้าสหรัฐฯ มูลค่า 93 พันล้านยูโร (ราว 108 พันล้านดอลลาร์) หากทรัมป์ เดินหน้าตามคำขู่ นอกจากนี้ ยังมีการหารือถึงความเป็นไปได้ในการใช้เครื่องมือป้องกันการบีบบังคับทาง เศรษฐกิจ (ANTI-COERCION INSTRUMENT) เปิดทางให้ EU จำกัดผลประโยชน์ทางเศรษฐกิจของสหรัฐฯ ในวง กว้าง และอาจสร้างรอยร้าวระหว่างพันธมิตร NATO

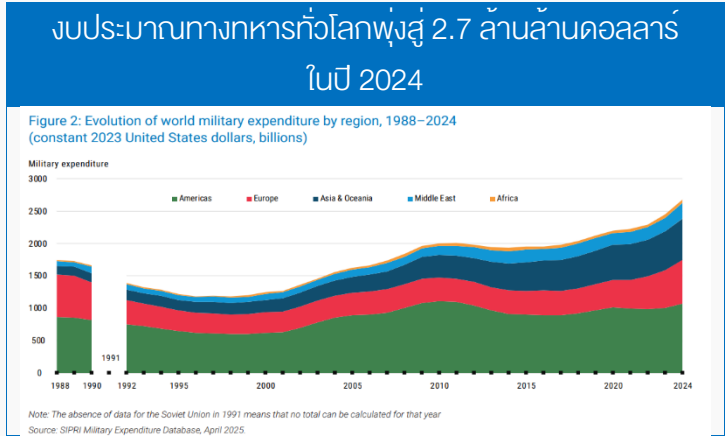
และเนื่องจากสหรัฐฯ นำเข้าสินค้าจาก EU สูงสุด มีสัดส่วนราว 20.2% อาจทำให้กลุ่มสินค้าชิ้นส่วนฯ, รถยนต์, ยา , น้ำมัน มีราคาสูงขึ้น กดดันทำให้เงินเฟ้อสหรัฐฯ ล่าสุดที่ 2.7% ลดลงได้ยาก รวมถึงมีโอกาสกดดัน GDP โลก เพราะ TOTAL TRADE ของสหรัฐฯ ไปยุโรปคิดเป็น 18% ของทั้งหมด ยุโรปไปสหรัฐฯ 7% ของทั่วโลก



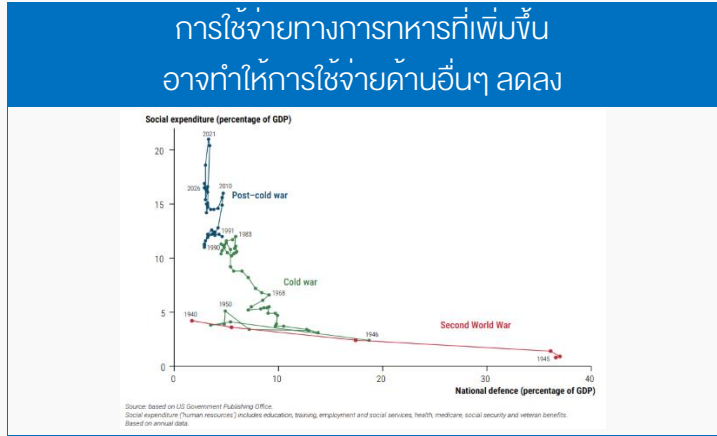
ที่มา : BLOOMBERG, สายงานวิจัย บล. เอเชีย พลัส

ที่มา : BLOOMBERG, สายงานวิจัย บล. เอเชีย พลัส

ผลที่ตามมาทำให้การใช้นโยบายการคลังและการเงินค่อนข้างตึงตัว ทั้งการคุมงบประมาณทหารมหาศาลไปกับการป้องกันประเทศ (ปี 2567 พุ่งสู่ 2.7 ล้านล้านดอลลาร์เพิ่มขึ้น 9.4%YOY สูงสุดนับตั้งแต่สิ้นสุดสงครามเย็น) รวมถึงการเดินหน้าปรับลดดอกเบี้ยยากขึ้น หากแนวโน้มเงินเฟ้อไม่ชะลอตัวลงสู่กรอบเป้าหมาย สังเกตจาก BOND YIELD 10 ปี สหรัฐสูงสุดในรอบเกือบ 4 เดือน 4.23% ส่วนราคากองคำทำจุดสูงสุดใหม่



ที่มา : BLOOMBERG, สายงานวิจัย บล. เอเชีย พลัส



ที่มา : BLOOMBERG, สายงานวิจัย บล. เอเชีย พลัส

อย่างไรก็ตาม ในสัปดาห์นี้รอดติดตามกระแสประเด็นการประชุม WORLD ECONOMIC FORUM (WEF) หรือ "DAVOS 2026" รายละเอียดตามเนื้อหาถัดไป

REGION RADAR 

จับตาดูการประชุม DAVOS 2026 จุดเปลี่ยนระเบียบโลกใหม่ ท่ามกลางกระแส AI

ในสัปดาห์นี้รอดติดตามการประชุม WORLD ECONOMIC FORUM (WEF) หรือ "DAVOS 2026" ครั้งที่ 56 จัดขึ้นวันที่ 19-23 ม.ค. 2026 นี้ ภายใต้ธีม 'A SPIRIT OF DIALOGUE' (จิตวิญญาณแห่งการเสวนา) โดยรวบรวมผู้นำระดับสูงจากรัฐบาล ภาคธุรกิจ ภาคประชาสังคม และองค์กรระหว่างประเทศจากทั่วโลก ซึ่งถือเป็นเวทีระดับโลกที่ทรงอิทธิพลที่สุดเวทีหนึ่งในการกำหนดทิศทางเศรษฐกิจ การเมือง เทคโนโลยี และสังคมโลก

สำหรับประเด็นหลักที่คาดว่าจะถูกพูดถึงในงาน

1. ภูมิรัฐศาสตร์ เศรษฐกิจ และโอกาสสร้างรูปแบบความร่วมมือใหม่ พื้นฟูความสัมพันธ์ระหว่างประเทศ แต่โลกจะไม่เหมือนเดิม
2. ความเสี่ยงเศรษฐกิจและนวัตกรรม มุ่งไปที่การบริหารความเสี่ยงทางภูมิรัฐศาสตร์, ความไม่แน่นอนทางเศรษฐกิจโลก, การใช้เทคโนโลยีเปลี่ยนโลก โดยเฉพาะ GENERATIVE AI โดยเน้นการใช้อย่างมีความรับผิดชอบ, สนับสนุนการเติบโตที่แข่งขันได้, ครอบคลุมทุกภาคส่วนของสังคม
3. มิตัด้านมนุษยธรรม และทักษะ หลังเทคโนโลยีเปลี่ยนรูปแบบการทำงาน จึงต้องมีการลงทุนใน "ทุนมนุษย์" มากขึ้น เน้นการพัฒนาทักษะ และการเปลี่ยนผ่านอาชีพ เพื่อสร้างแรงงานที่ยืดหยุ่นในยุคการเปลี่ยนแปลงเชิงโครงสร้าง
4. ความยั่งยืนและขีดจำกัดของโลก การเติบโตทางเศรษฐกิจต้องอยู่ภายใต้ PLANETARY BOUNDARIES การพัฒนาระบบ พลังงานธรรมชาติ น้ำ อย่างมั่นคงและยั่งยืน

หุ้นที่คาดว่าจะได้ประโยชน์จากการประชุมในครั้งนี้

กลุ่มที่คาดว่าจะได้ประโยชน์ อาทิ กลุ่ม DEFENSE & AEROSPACE, กลุ่ม CYBERSECURITY และกลุ่ม SEMICONDUCTOR

อย่างไรก็ตาม กลุ่มที่อาจได้รับแรงกดดันจากการประชุมครั้งนี้ อาทิ กลุ่มส่งออก และกลุ่ม LOGISTIC

ตัวอย่างสำคัญของผู้เข้าร่วมงาน DAVOS 2026

ผู้นำการเมืองระดับโลกที่เข้าร่วม	ผู้นำองค์กรระหว่างประเทศ	ผู้นำเทคโนโลยีและนวัตกรรม
<ul style="list-style-type: none"> Donald Trump - ปธน. สหรัฐฯ Friedrich Merz - นายกฯ เยอรมนี Mark Carney - นายกฯ แคนาดา Ursula von der Leyen - ประธานคณะกรรมาธิการยุโรป He Lifeng - รองนายกรัฐมนตรีจีน Volodymyr Zelenskyy - ปธน. ยูเครน Javier Milei - ปธน. อาร์เจนตินา Prabowo Subianto - ปธน. อินโดนีเซีย Tharman Shanmugaratnam - ปธน. สิงคโปร์ 	<ul style="list-style-type: none"> UN - António Guterres IMF - Kristalina Georgieva World Bank - Ajay Banga WTO - Ngozi Okonjo-Iweala NATO - Mark Rutte WHO - Tedros Ghebreyesus OECD, ITU, UNDP, GCC และองค์กรระดับโลกอื่น ๆ 	<ul style="list-style-type: none"> Jensen Huang - NVIDIA Satya Nadella - Microsoft Demis Hassabis - Google DeepMind Sarah Friar - OpenAI Dario Amodei - Anthropic Yoshua Bengio - นักวิจัย AI ระดับโลก ผู้ก่อตั้งและ CEO จากบริษัท AI และเทคโนโลยีชั้นนำทั่วโลก

ที่มา : BLOOMBERG, สายงานวิจัย บล. เอเชีย พลัส

SMART GLASSES เป็นกลุ่มที่ได้รับการสนับสนุนจากรัฐบาล (พาร์ท 1)

นโยบายกระตุ้นเศรษฐกิจในปี 2026 ของทางจีนภาพรวมคล้ายกับในปี 2025 แต่รายละเอียดเพิ่มเติมจากนโยบายครั้งก่อนคือเรื่องการสนับสนุน SMART GLASSES โดยทางการจีนอุดหนุนเงินสำหรับการซื้ออุปกรณ์ SMART GLASSES จำนวน 15% สูงสุด 500 หยวนต่อชิ้น

โดย SMART GLASSES AI หรือ แว่นตาอัจฉริยะที่เป็นกึ่งแว่นตามองเห็นและคอมพิวเตอร์ขนาดเล็กที่ใส่ไว้บนศีรษะ พร้อมระบบ AI ในตัว ซึ่งช่วยให้แว่นตาคำอะไรได้มากกว่าแค่ช่วยมองเห็นเหมือนแว่นธรรมดา อาทิ แปลภาษาได้ทันที ถ่ายรูปได้จากแว่น และแสดงข้อมูลการเดินทางได้

มาตรการกระตุ้นเศรษฐกิจของจีน

อนุมัติการ	Trade-In รถยนต์	เครื่องใช้ไฟฟ้า	สินค้า Digital
Jan-2025	รถ EV • ได้ส่วนลด 20,000 หยวน/คัน รถสันดาป • ได้ส่วนลด 13,000 หยวน/คัน	เครื่องใช้ไฟฟ้า 12 หมวด • เบอร์ 1 ได้คืน 20% • เบอร์ 2 ได้คืน 15% • จำกัดไม่เกิน 2000 หยวน/ชิ้น • แอร์ซื้อได้สูงสุด 3 เครื่อง/บ้าน	ประกอบด้วย 3 หมวด ได้แก่ โทรศัพท์, แท็บเล็ต, นาฬิกา • ราคาไม่เกิน 6000 หยวน/ชิ้น • คืนเงิน 15% สูงสุด 500 หยวน/ชิ้น
Jan-2026	เปลี่ยนจากเงินก้อนเป็น % ของราคาซื้อรถ EV • ได้ส่วนลด 12% ไม่เกิน 20,000 หยวน รถสันดาป • ได้ส่วนลด 10% สูงสุด 15,000 หยวน	เครื่องใช้ไฟฟ้า 6 หมวด • เบอร์ 1 เท่านั้นได้คืน 15% • จำกัดไม่เกิน 1500 หยวน/ชิ้น	ประกอบด้วย 4 หมวด (เพิ่ม Smart Glasses) • ราคาไม่เกิน 6000 หยวน/ชิ้น • คืนเงิน 15% สูงสุด 500 หยวน/ชิ้น

ที่มา : BLOOMBERG, สายงานวิจัย บล. เอเชีย พลัส

THAI FOCUS

ประเทศไทยอาจได้ประโยชน์ หากสหรัฐฯ-ยุโรปทะเลาะกัน และขึ้นกำแพงภาษีสินค้านำเข้า

หากสหรัฐฯ และยุโรป จัดแย้งกัน (เช่น สงครามการค้า หรือการกีดกันทางภาษี) สินค้าจากยุโรปจะเข้าอเมริกาแพงขึ้น และสินค้าอเมริกาจะเข้ายุโรปยากขึ้น ทำให้ทั้งสองฝ่ายจะต้องหาแหล่งนำเข้าใหม่ ที่ราคาถูกกว่าและไม่ถูกกำแพงภาษี ไทยซึ่งมีฐานการผลิตสินค้าอุตสาหกรรม (เช่น ชิ้นส่วนอิเล็กทรอนิกส์, ยานยนต์, อาหารแปรรูป) จะกลายเป็นตัวเลือกหลักในการส่งออกสินค้าไปทดแทน จากภาพจะเห็นตัวเลขมูลค่าการค้าของไทยกับ 2 ประเทศ

- สหรัฐฯ (UNITED STATES) : มูลค่าประมาณ 83,019.50 ล้านดอลลาร์ (สัดส่วน 12.90%)
- สหภาพยุโรป (EUROPEAN UNION) : มูลค่าประมาณ 49,070.60 ล้านดอลลาร์ (สัดส่วน 7.63%)

เมื่อรวมกันแล้ว ตลาด US และ EU มีสัดส่วนประมาณ 20.5% ของการค้าไทย (มูลค่ารวมกว่า 1.3 แสนล้านดอลลาร์) ซึ่งมากกว่าจีนที่เป็นคู่ค้าไทยอันดับ 1 เสียอีก ขณะที่ไทยจะได้ประโยชน์จากการดึงดูดเงินลงทุน (FDI) เพราะเรามีความสัมพันธ์ทางการค้าที่ดีกับทั้ง 2 ฝ่าย ซึ่งเป็นภูมิภาคที่กำลังเติบโตและต้นทุนต่ำกว่าอย่างเห็นได้ชัด

ดังนั้นหุ้นที่คาดหวัง SENTIMENT เชิงบวกจากประเด็นดังกล่าว คือ กลุ่มนิคม WHA AMATA กลุ่มชิ้นส่วนฯ DELTA กลุ่มยานยนต์ SAT AH กลุ่มอาหารแปรรูป CPF TU ITC TFG เป็นต้น

8 WSSK

Trading Partner	Total Trade (\$...)	RtW (%)
1. World	643,390.00	100.00
2. Emerging and Developing Eco	329,795.00	51.26
3. Advanced Economies	309,036.00	48.03
4. Non Fuel Exporting Countries	280,919.00	43.66
5. Developing Asia	237,422.00	36.90
6. China	129,317.80	20.10
7. United States	83,019.50	12.90
8. Japan	53,643.10	8.34
9. European Union	49,070.60	7.63
10. Fuel Exporting Countries	48,876.10	7.60
11. Euro-zone	42,271.00	6.57

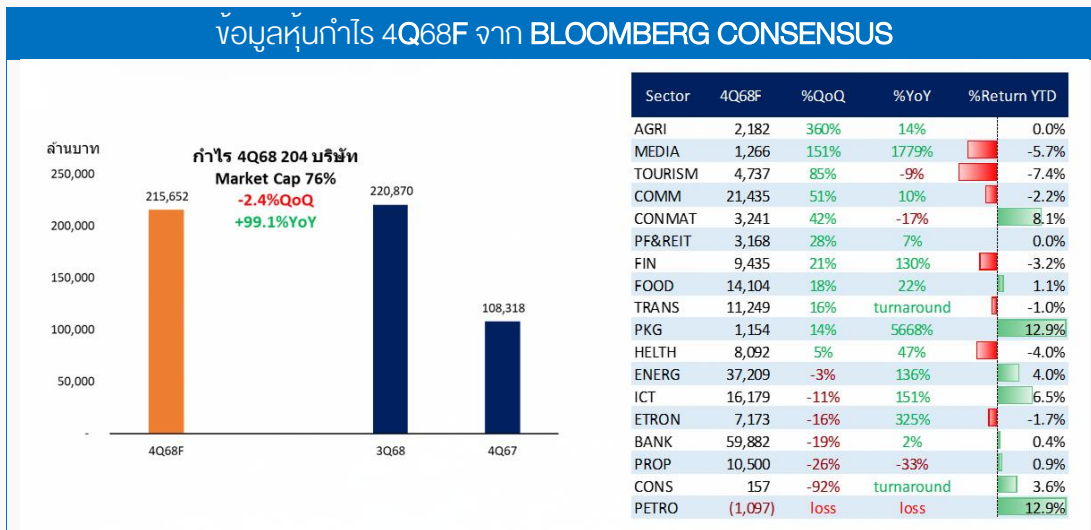
ที่มา : BLOOMBERG, สายงานวิจัย บล. เอเชีย พลัส

SYNAPSE STRATEGY

ปัจจัยภายนอกฝุ่นตลบ แต่แนวโน้มกำไร 4Q68 ดี หวังหนุน FUND FLOW ไทยเข้าต่อ

ข้อพิพาทระหว่างสหรัฐ เดินทางจากอเมริกาใต้ สู่ตะวันออกกลาง และล่าสุดยุโรปที่ถูกขู่ตั้งกำแพงภาษีเพิ่ม 10% ณ 1 ก.พ. และอีก 25% ณ 1 มิ.ย. กดดันสินทรัพย์เสี่ยงผันผวน แต่มีเงินมีโอกาสโยกมาในตลาดที่ความไม่แน่นอนน้อยกว่า อย่างตลาดเอเชียรวมถึงไทย

ล่าสุดฝ่ายวิจัยฯ รวมรวมกำไรงวด 4Q68 จาก BLOOMBERG CONSENSUS 204 บริษัท 76% ของ MARKET CAP มีโอกาสเติบโตจากฐานต่ำ 99%YOY หนุนกำไรทั้งหมดอาจกลับสู่ภาวะปกติที่ 2.5 – 2.7 แสนล้านบาท



ที่มา : BLOOMBERG, สายงานวิจัย บล. เอเชีย พลัส

แนวโน้มกำไรงวด 4Q68 ที่ดีขึ้นเป็นอีก 1 ประเด็นช่วยหนุนให้ FUND FLOW ไทยเข้าต่อได้ และหุ้นใหญ่กำไร 4Q68 ดี PTT, BCP, IVL, BDMS, BCH, MTC, CENTEL, SCGP, WHA, PLANB, AP, STECON