

# MARKET INSIGHT SYNAPSE

GLOBAL GEM : SBUX80 / BRKB80 | PRIME PICK : CPALL / COCOCO / ERW

## ตลาดหุ้นเข้าสู่ภาวะตลาดหมี ใครที่ยังน่าสนใจ



### HORIZON MARKET VIEW

- นับตั้งแต่เดือน ก.พ. 2026 สินทรัพย์ที่เคยขึ้นมาแรงถูกแรงเทขายออกอย่างต่อเนื่อง โดยเฉพาะราคาบิตคอยน์ -24.3%MTD, เงิน -17.7%MTD, ทอง -3.0%MTD และดัชนีหุ้น NASDAQ -3.9%MTD สะท้อนเบ็ดเงินไหลออกจากหุ้นกลุ่ม TECH ท่ามกลางความกังวลฟองสบู่ AI หลังบริษัทจดทะเบียนต่างๆ มีแผนใช้จ่าย AI ที่สูงขึ้น แต่รายได้ยังไม่ถึงจุดคุ้มทุน
- ขณะที่แนวโน้มเบ็ดเงินที่ไหลเข้ามาเพิ่มขึ้น กลับตกไปอยู่ที่สินทรัพย์ปลอดภัย ทั้งหุ้นกลุ่ม DEFENSIVE, ค่าเงินดอลลาร์, พันธบัตร โดยสังเกตจากดัชนีหุ้น DOW JONES ยับขึ้นเล็กน้อย +0.03%MTD ส่วน DOLLAR INDEX เติงค่า +1.0%MTD ไกล่แตะ 98 และ BOND YIELD 10Y สหรัฐฯ -1.3%MTD
- ต่อจากนี้ไปประเด็นที่อาจเริ่มกลับมาให้น้ำหนักมากขึ้นคือความเสี่ยงเศรษฐกิจชะลอตัว

GLOBAL INDICES				
Morning Update As of February 6, 2026				
US	DJIA	S&P500	NASDAQ	
	48,908.72	6,798.40	22,540.59	
	-592.58 -1.20%	-84.32 -1.23%	-363.99 -1.59%	
EU	FRANCE	GERMANY	RUSSIA	
	8,238.17	24,491.06	1,126.36	
	-23.99 -0.29%	-111.98 -0.46%	-10.81 -0.95%	
ASIA	PHILIPPINES	HANG SENG	THAILAND	
	6,382.04	26,885.24	1,346.23	
	9.09 0.14%	37.92 0.14%	-0.31 -0.02%	
	VIETNAM	INDONESIA	JAPAN	
	1,782.56	8,103.88	53,818.04	
	-8.87 -0.50%	-42.84 -0.53%	-475.32 -0.88%	
Gold Spot (\$/ounce)	Brent Fut. (\$/barrel)	Baltic Dry Index	Dollar Index	USD/THB
Last : 4,776.48	Last : 67.55	Last : 1,936.00	Last : 97.95	Last : 31.78
Change :-191.10	Change :-1.91	Change :-19.00	Change :0.30	Change :0.00
%Chg : -3.85%	%Chg : -2.75%	%Chg : -0.97%	%Chg : 0.30%	%Chg : 0.00%



### REGION RADAR

- BAIDU (9888 HK) ประกาศซื้อหุ้นคืนราว \$5 พันล้าน คิดเป็นสัดส่วนราว 10% ของ MARKET CAP ในปัจจุบัน ซึ่งจะดำเนินไปจนถึงวันที่ 31 ธันวาคม 2028 พร้อมทั้งอนุมัตินโยบายการจ่ายเงินปันผลเป็นครั้งแรกในประวัติของบริษัท
- ESTEE LAUDER (EL US) -19% แม้บริษัทจะรายงานผลประกอบการออกมาสูงกว่าคาด หนุนจากรายได้การเติบโตในจีนที่ฟื้นตัวแข็งแกร่ง อย่างไรก็ตาม บริษัทเตือนว่าในช่วงครึ่งปีหลังจะได้รับผลกระทบจากภาษีศุลกากรราว \$100 ล้าน



### SYNAPSE STRATEGY

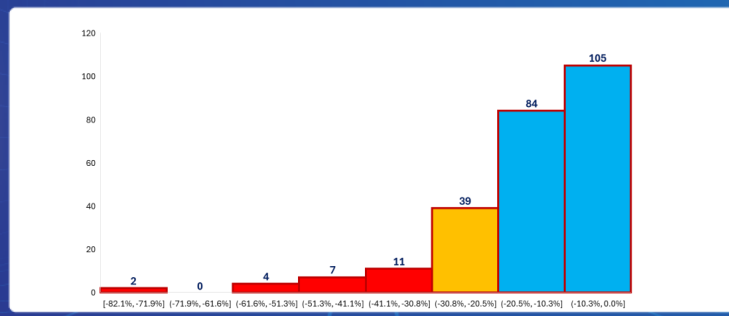
- สินทรัพย์ทั่วโลกผันผวน ปรับฐานเร็วในช่วงนี้ แนะนำนักลงทุนจะต้องเผื่อระวัง พร้อมกับตั้งจุด STOP LOSS ไว้ให้ดี โดยเฉพาะในช่วงระยะปรับฐานจากจุดสูงสุดเกิน 20% (เข้าสู่ช่วง BEAR MARKET) และปรับฐานเกิน 30% (เข้าสู่ช่วงกังวลฟองสบู่) จะเห็นการเร่งตัวลงแรงตามมาได้ แล้วเงินต้นยังไม่หายมาก รอจังหวะที่ย่อตัวลง หรือหาสินทรัพย์อื่นลงทุน น่าจะพอนำเงินต้นคืนมาได้
- ปัจจุบันมีหุ้น DR ลงลึกจากจุดสูงสุดต่ำ -20% อยู่ 64 บริษัท และเป็นหุ้นที่ต่ำ -30% อยู่ 26 บริษัท



### THAI FOCUS

- ภาพรวมเศรษฐกิจไทยต้นปี 2569 ยังคงอยู่ในภาวะเงินเฟ้อต่ำจากราคาน้ำมันและมาตรการรัฐ กระทรวงพาณิชย์คาดว่าใน 1Q69 เงินเฟ้อจะยังคงติดลบที่ระดับ -0.43%YOY
- ขณะที่ค่าเงินบาทเริ่มอ่อนค่า อาจเป็นปัจจัยลบต่อ FLOW ต่างชาติ แต่จะเป็นแรงหนุนให้กับภาคการส่งออกและการท่องเที่ยว ซึ่งเป็นเครื่องยนต์หลักของเศรษฐกิจไทย ส่วนหุ้นเด่นช่วงนี้เลือก DELTA, TU, ITC, AAI, CPF, STA, NER, AOT, AAV, MINT, CENTEL, ERW, BH, BDMS

จำนวน DR ในไทย 252 ตัว แต่ระดับปรับฐานจากจุดสูงสุดในรอบ 1 ปี



จัดทำโดย  
ภราดร เตียรณปราโมทย์  
นักวิเคราะห์ปัจจัยพื้นฐานด้านหลักทรัพย์  
เลขทะเบียนนักวิเคราะห์: 075365

กวิต ภัทรภาพค์  
นักวิเคราะห์ปัจจัยพื้นฐานด้านหลักทรัพย์  
เลขทะเบียนนักวิเคราะห์: 117985

สุริลักษณ์ พันธรงค์  
ผู้ช่วยนักวิเคราะห์

ธนภฤต สัจจมงคล  
ผู้ช่วยนักวิเคราะห์

**Warning**  
Investments involve risks. Please carefully review the product details, conditions of returns, and risks before making any investment decisions.



REGION RADAR 

**BAIDU ประกาศซื้อหุ้นคืน \$5 พันล้าน**

BAIDU (9888 HK) ประกาศซื้อหุ้นคืนราว \$5 พันล้าน คิดเป็นสัดส่วนราว 10% ของ MARKET CAP ในปัจจุบัน ซึ่งจะดำเนินไปจนถึงวันที่ 31 ธันวาคม 2028 พร้อมทั้งอนุมัตินโยบายการจ่ายเงินปันผลเป็นครั้งแรกในประวัติของบริษัท การจ่ายเงินปันผลและซื้อหุ้นคืนในครั้งนี้สะท้อนถึงการให้ความสำคัญกับผลตอบแทนผู้ถือหุ้นมากขึ้น ในช่วงที่การเติบโตของธุรกิจโฆษณาหลักเริ่มชะลอตัว โดยยังคงย้ำถึงสถานะการเงินสดที่แข็งแกร่งของ BAIDU ขณะที่บริษัทยังคงลงทุนอย่างต่อเนื่องในเทคโนโลยีปัญญาประดิษฐ์ (AI) และระบบขับเคลื่อนอัตโนมัติ



ที่มา : REUTERS, สายงานวิจัย บล. เอเชีย พลัส

**ESTEE LAUDER ปรับตัวลงแรงแม้ผลประกอบการออกมาดีกว่าคาด**

ESTEE LAUDER (EL US) -19% แม้บริษัทจะรายงานผลประกอบการออกมาสูงกว่าคาด โดยมีรายได้ \$4.2 พันล้าน +6% YOY (สูงกว่าคาด 0.1%) ขณะที่ EPS อยู่ที่ \$0.89 +44% YOY (สูงกว่าคาด 5.9%) หนุนจากรายได้การเติบโตในจีนที่ฟื้นตัวแข็งแกร่ง อีกทั้งบริษัทได้ปรับเพิ่มคาดการณ์ EPS สู่ระดับ \$2.05-\$2.25 (จากเดิมคาด \$1.90-\$2.10) อย่างไรก็ตาม บริษัทเตือนว่าในช่วงครึ่งปีหลังจะได้รับผลกระทบจากภาษีศุลกากรราว \$100 ล้าน

**ผลประกอบการไตรมาส 2 ปีบัญชี 2026 ของ ESTEE LAUDER**

Metric	Actuals	Consensus
Analyst		
Analyst Recommendation		
Model Download		
Table Data Date	02/05/2026	02/04/2026
Highlights		
Adjusted Diluted EPS	0.89	0.84 19 5.89%
Revenue	4,229.0	4,223.5 18 0.13%
Organic Growth (%)	4.00	3.41 8 17.19%
Americas	0.00	0.75 4 -100.00%
EMEA, UK & I, Emerging Mark...	2.00	
China	13.00	
Asia/Pacific (ex-China) & Tr...	2.00	

ที่มา : BLOOMBERG, สายงานวิจัย บล. เอเชีย พลัส

**THAI FOCUS**

**เงินเฟ้อ ม.ค. 69 ตดลตต่อเนื่อง + ค่าเงินบาทที่เริ่มอ่อนค่า หุ่นกลุ่มไหนที่ยังพอไปได้**

ตัวเลขดัชนีราคาผู้บริโภคทั่วไป (CPI) หรือเงินเฟ้อทั่วไป ประจำเดือนม.ค.69 ออกมาอยู่ที่ระดับ -0.66% (YOY) ซึ่งถือเป็น การตดลตที่มากกว่าตลาดคาดไว้ (คาดไว้ที่ -0.40%YOY) และนับเป็นการตดลตต่อเนื่องยาวนานเป็นเดือนที่ 10 ซึ่งปัจจัยหลักที่กดดันให้เงินเฟ้อลดต่ำลง มาจากการลดลงของราคาสินค้าใน กลุ่มพลังงาน ทั้งราคาน้ำมันเชื้อเพลิงและค่ากระแสไฟฟ้า ซึ่งเป็นผลมาจากมาตรการช่วยเหลือค่าครองชีพของภาครัฐฯ ทั้งนี้ กระทรวงพาณิชย์ได้คาดการณ์ว่า 1Q69 เงินเฟ้อจะยังคงตดลตที่ระดับ -0.43%YOY และประเมินกรอบเงินเฟ้อตลอดทั้งปีไว้ที่ 0.0 – 1.0% อย่างไรก็ตาม หากพิจารณา "เงินเฟ้อพื้นฐาน" (CORE CPI) ที่หักราคาอาหารสดและพลังงานออก ยังคงขยายตัวเป็นบวกอยู่ที่ 0.60%YOY ซึ่งสะท้อนถึงกำลังซื้อในประเทศที่ยังมีแรงขับเคลื่อนอยู่

**เงินเฟ้อ ม.ค.69 ตดลตยาว 10 เดือน คาดไตรมาสแรกราคาพลังงานดูร่วง 0.43%**

Time	Cur.	Event	Imp.	Actual	Forecast	Previous
Thursday, February 5, 2026						
10:30	THB	Core CPI (YoY) (Jan)	★ ★ ★	0.60%	0.59%	0.59%
10:30	THB	CPI (YoY) (Jan)	★ ★ ★	-0.66%	-0.40%	-0.28%

ที่มา : INVESTING, สายงานวิจัย บล. เอเชีย พลัส



ที่มา : กระทรวงพาณิชย์, สายงานวิจัย บล. เอเชีย พลัส

ในขณะที่เงินเฟ้อไทยยังลดต่ำลงเรื่อยๆ บวกกับทิศทาง DOLLAR INDEX ที่แข็งค่าหนุนให้ทิศทางของค่าเงินบาทกลับทิศ เริ่มปรับตัวอ่อนค่าลง ล่าสุดอยู่ระดับ 31.8 บาท/เหรียญฯ ซึ่งส่งผลทางจิตวิทยาและการเคลื่อนย้ายของ FLOW ต่างชาติในระยะสั้น ดังนั้นกลยุทธ์การลงทุนเน้นหุ้นที่ได้ประโยชน์จากค่าเงินบาทอ่อนค่า ได้แก่

**กลุ่มส่งออก (EXPORTS):** ได้แก่ กลุ่มชิ้นส่วนอิเล็กทรอนิกส์ อาหาร และเกษตรแปรรูป

- หุ้นเด่น: HANA, DELTA, KCE, TU, ITC, AAI, CPF, GFPT, STA, NER, STGT, SAT

**กลุ่มท่องเที่ยว (TOURISM):** บาทอ่อนค่าช่วยดึงดูดนักท่องเที่ยวต่างชาติ ให้มีกำลังซื้อมากขึ้น

- หุ้นเด่น: AOT, AAV, BA, MINT, CENTEL, ERW

**กลุ่มโรงพยาบาล (HEALTHCARE):** โดยเฉพาะโรงพยาบาลที่เน้นผู้ป่วยชาวต่างชาติ (MEDICAL TOURISM)

- หุ้นเด่น: BH, BDMS



ที่มา : INVESTING, สายงานวิจัย บล. เอเชีย พลัส

### หุ้นได้ประโยชน์จากค่าเงินบาทอ่อนค่า

(+) ได้ประโยชน์

<b>เงินบาทอ่อนค่า</b>	<ul style="list-style-type: none"> <li>• กลุ่มส่งออก                             <ul style="list-style-type: none"> <li>• HANA, DELTA, KCE, TU, ITC, AAI, CPF, GPFT, STA, NER, STGT, SAT</li> </ul> </li> <li>• กลุ่มท่องเที่ยว                             <ul style="list-style-type: none"> <li>• AOT, AAV, BA, MINT, CENTEL, ERW</li> </ul> </li> <li>• กลุ่มโรงพยาบาล                             <ul style="list-style-type: none"> <li>• BH, BDMS</li> </ul> </li> </ul>
-----------------------	---

ที่มา : สายงานวิจัย บล. เอเชีย พลัส

**SYNAPSE STRATEGY**

**สินทรัพย์เสี่ยงผันผวน ปรับฐานเร็ว แนะนำลงทุนจะต้องรักษาเงินต้น ตั้งจุด STOP LOSS ไว้ให้ได้**

สินทรัพย์ทั่วโลกผันผวนมาก และปรับฐานเร็วในช่วงนี้ แนะนำนักลงทุนจะต้องเผื่อระวัง พร้อมกับตั้งจุด STOP LOSS ไว้ให้ได้ โดยเฉพาะในช่วงระยะปรับฐานจากจุดสูงสุดเกิน 20% (เข้าสู่ช่วง BEAR MARKET) และปรับฐานเกิน 30% (เข้าสู่ช่วงกังวลเกิดฟองสบู่) จะเห็นการเร่งตัวลงแรงตามมาได้ แล้วเงินต้นยังไม่หายมาก รอจังหวะที่ย่อตัวลงมาอีกกว่า หรือหาสินทรัพย์อื่นลงทุน น่าจะพอนำเงินต้นกลับคืนมาได้

ยกตัวอย่าง BITCOIN ปรับฐานลงมาแรง 50% ในช่วงระยะเวลา 4 เดือน การปรับฐานเร่งตัวตอนลงมาต่ำกว่า 20% และ 30% ตามภาพทางด้านล่าง



ที่มา : TRADINGVIEW, สายงานวิจัย บล. เอเชีย พลัส

อีกมุมหากพิจารณาเรื่องการรักษาเงินต้น พบว่า ยิ่งเงินในพอร์ตลดลงลึกมากเท่าไร % ที่จะเอาคืนกลับมาได้ก็ยิ่งยากกว่ามาก อาทิ หากหุ้นย่อตัวลง 50% การที่จะกริบขึ้นไปก็จะต้องขึ้นถึง 100% (ตามตารางทางด้านล่าง)

**ตัวอย่าง % การย่อตัว เทียบกับ % ที่ต้องขึ้นกลับไปที่เก่า**

		ต้องขึ้นกี่ % เพื่อกลับ 100%	
% ลดลง	มูลค่าคงเหลือ		
-10%	90	11.1%	
-20%	80	25.0%	
-30%	70	42.9%	
-40%	60	66.7%	
-50%	50	100.0%	
-60%	40	150.0%	
-70%	30	233.3%	
-80%	20	400.0%	
-90%	10	900.0%	

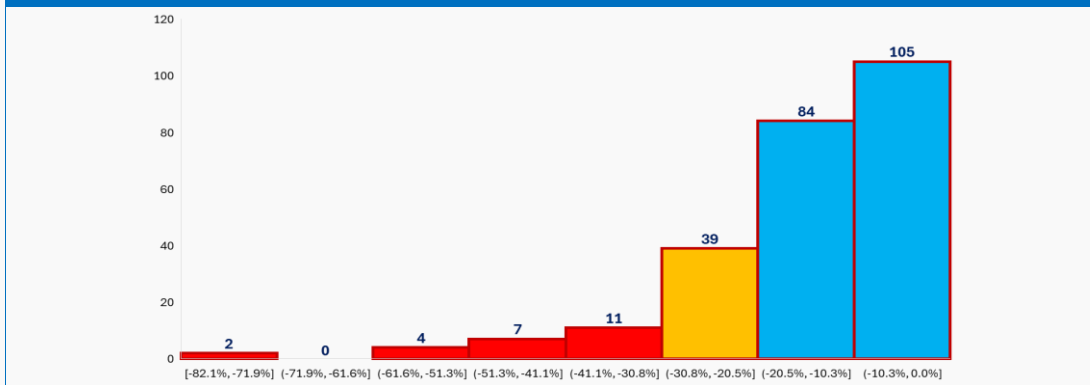
< -10% ปรับฐาน  
< -20% Bear Market  
< -30% กลัวฟองสบู่ Bubble

เวลาหุ้นลงเกิน 50% เวลาเอาคืนต้องขึ้นเกิน 100%

ที่มา : สายงานวิจัย นล. เอเชีย พลัส

ฝ่ายวิจัยฯ ทำการรวบรวมข้อมูล DR ที่เข้าตลาดมาเกิน 1 ปี ได้ 252 บริษัท มีหุ้นที่ปรับฐานจากจุดสูงสุด ลงมาในช่วง -20% ถึง 30% อยู่ 38 บริษัท และ ตัดลบมากกว่า 30% อยู่ 26 ตัว ถือเป็นกลุ่มหุ้นที่ต้อง MONITOR อย่างใกล้ชิด และตั้ง STOP LOSS ตอนเด็งขึ้นหรือย่อตัวลงไว้ด้วย เพราะตามจิตวิทยาเวลาหุ้นลงเกิน 20% และ 30% จะมีโอกาสเร่งแรงได้

**จำนวน DR ในไทย 252 ตัว แระดับปรับฐานจากจุดสูงสุดในรอบ 1 ปี**



ที่มา : SET, สายงานวิจัย นล. เอเชีย พลัส

**รายชื่อหุ้น DR ที่เข้า BEAR MARKET ลงเกิน 20% และ กลัวฟองสบู่ ลงแรงเกิน 30%**

DR	Return 52 WeekHigh	DR	Return 52 WeekHigh	DR	Return 52 WeekHigh
BYDOOM01	-82.1%	SOFTBANK23	-29.2%	XIAOMI23	-25.0%
BYDOOM80	-81.9%	MSFT01	-28.9%	AMD80	-24.9%
RBXL06	-56.9%	MSFT06	-28.8%	KUAISH23	-24.3%
ORCL19	-55.8%	UBER06	-28.5%	MNSO80	-24.3%
ORCL06	-55.3%	NIKE80	-28.1%	NETEASE80	-24.3%
NOVOB80	-53.1%	CRWD80	-27.9%	SBUX80	-24.0%
HOOD06	-49.7%	MSFT80	-27.7%	CRM01	-23.5%
NFLX80	-47.3%	SMIC23	-27.6%	CATL23	-23.3%
XIAOMI80	-45.8%	CATL01	-27.6%	GEELY80	-22.9%
NINTENDO19	-45.3%	CRWD06	-27.3%	PYPL06	-22.9%
XIAOMI01	-43.7%	PANW80	-27.2%	BKNG80	-22.6%
SNOW06	-41.2%	ORCL01	-27.1%	LVMH01	-21.7%
NFLX06	-41.1%	ADBE03	-26.9%	CNTECH01	-21.5%
SPOT06	-40.3%	SANRIO23	-26.8%	HKTECH13	-21.4%
GRAB80	-39.6%	CATL80	-26.6%	MELI06	-21.2%
NINTENDO23	-39.6%	SANOI80	-25.9%	PLTR01	-21.2%
FPTVN19	-38.5%	TRIPOOM23	-25.8%	GEELY06	-20.8%
SUNNY19	-37.9%	HERMES80	-25.5%	TENCENT01	-20.6%
FERRARI80	-37.7%	KUAISH80	-25.1%	TENCENT80	-20.4%
ADBE06	-35.8%				
PLTR03	-34.4%				
VHM19	-34.2%				
PLTR06	-33.9%				
SONY80	-31.2%				
DELL19	-30.5%				
UNH19	-30.2%				

ที่มา : SET, สายงานวิจัย นล. เอเชีย พลัส

## SET ESG Ratings

ระดับคะแนนรวม 90-100 = AAA

ระดับคะแนนรวม 80-89 = AA

ระดับคะแนนรวม 65-79 = A

ระดับคะแนนรวม 50-64 = BBB

บริษัทจดทะเบียนที่ได้รับการประกาศผลประเมินหุ้นยั่งยืน SET ESG Ratings เป็นบริษัทที่มีการนำแนวคิดด้านความยั่งยืนเข้าเป็นส่วนหนึ่งในกระบวนการดำเนินธุรกิจ โดยคำนึงถึงการบริหารความเสี่ยงและเตรียมพร้อมรับความเสี่ยงที่เกิดขึ้นใหม่ (Emerging Risks) พร้อมรับมือกับปัจจัยการเปลี่ยนแปลงด้านสังคมและสิ่งแวดล้อม เพื่อขีดความสามารถในการแข่งขัน และให้ความสำคัญกับผู้มีส่วนได้เสียทุกภาคส่วน

## การกำกับดูแลกิจการของบริษัทจดทะเบียน (CGR)

ระดับคะแนน 5 (90-100) : ดีเลิศ

ระดับคะแนน 4 (80-89) : ดีมาก

ระดับคะแนน 3 (70-79) : ดี

ไม่ปรากฏชื่อในรายงาน CGR : -

การสำรวจและให้คะแนนของ CGR จะพิจารณาจากข้อมูลของบริษัทจดทะเบียนเปิดเผยต่อสาธารณะ เช่น รายงานประจำปี แบบแสดงรายการข้อมูลประจำปี ที่นำส่งสำนักงานคณะกรรมการ ก.ล.ด. หนังสือนัดประชุมและรายงานการประชุมผู้ถือหุ้น ข้อมูลเกี่ยวกับบริษัทที่เผยแพร่ผ่านตลาดหลักทรัพย์ฯ และสำนักงานคณะกรรมการ ก.ล.ด. ข้อมูลอื่นๆ ที่เปิดเผยต่อสาธารณะ เช่น เว็บไซต์บริษัท เป็นต้น โดยจะพิจารณาเฉพาะข้อมูลตั้งแต่เดือนมกราคมของปีก่อนปี ที่ทำการสำรวจ จนถึงวันที่ประกาศผลของปีทำการสำรวจเท่านั้น เพื่อสะท้อนให้เห็นพัฒนาการของการกำกับดูแลกิจการของบริษัทจดทะเบียนไทยอย่างชัดเจนมากที่สุด ดังนั้นบริษัทจดทะเบียนจึงควรเปิดเผยข้อมูลการปฏิบัติตามหลักการกำกับดูแลกิจการสู่สาธารณชนในเอกสารเผยแพร่ของบริษัทหรือเว็บไซต์ รวมทั้งช่องทางต่างๆ ให้มากที่สุด และควรจัดทำเอกสารทั้งภาษาไทยและภาษาอังกฤษ ซึ่งเป็นประโยชน์ต่อบริษัททั้งในแง่ของการมีผลการประเมินที่ดีขึ้น และเป็นข้อมูลสำหรับการตัดสินใจลงทุนของนักลงทุน นักวิเคราะห์ และผู้สนใจ อีกทั้งเป็นการช่วยเพิ่มความเชื่อมั่นที่มีต่อบริษัทมากยิ่งขึ้นด้วย

## การป้องกันการมีส่วนเกี่ยวข้องทั้งกับคอร์รัปชันในตลาดทุนไทย (Anti-Corruption)

เข้าร่วมปฏิบัติของภาคเอกชนไทยในการต่อต้านการทุจริต (Thailand's Private Sector Collective Action Coalition Against Corruption: CAC)

โครงการที่ได้รับการสนับสนุนการจัดทำโดยรัฐบาลและสำนักงานคณะกรรมการป้องกันและปราบปรามการทุจริตแห่งชาติ (ป.ป.ช.) โดยโครงการนี้เริ่มดำเนินการโดยความร่วมมือของ 8 องค์กรชั้นนำ อันได้แก่ สมาคมส่งเสริมสถาบันกรรมการบริษัทไทย หอการค้าไทย หอการค้านานาชาติ สมาคมบริษัทจดทะเบียนไทย สมาคมธนาคารไทย สภาธุรกิจตลาดทุนไทย สภาอุตสาหกรรมแห่งประเทศไทย และสภาอุตสาหกรรมท่องเที่ยวแห่งประเทศไทย ซึ่งมีวัตถุประสงค์เพื่อผลักดันให้เกิดการต่อต้านการทุจริตในวงกว้าง นอกจากนี้ คณะกรรมการเข้าร่วมปฏิบัติฯ ยังได้แต่งตั้งให้สมาคมส่งเสริมสถาบันกรรมการบริษัทไทย ทำหน้าที่เป็นเลขานุการและองค์กรสนับสนุนดำเนินโครงการ

ก.ล.ด. ได้ดำเนินมาตรการอย่างต่อเนื่องในการสนับสนุนให้บริษัทจดทะเบียน และผู้ประกอบการซึ่งเป็นตัวกลางในการให้บริการในตลาดทุน (ได้แก่ บริษัทหลักทรัพย์ บริษัทหลักทรัพย์จัดการกองทุน และผู้ประกอบการสัญญาซื้อขายล่วงหน้า) มีนโยบายและให้ความสำคัญกับการป้องกันการมีส่วนเกี่ยวข้องทั้งกับคอร์รัปชันอย่างจริงจัง โดยส่งเสริมให้บริษัทจดทะเบียนและผู้ประกอบการเข้าร่วมโครงการเข้าร่วมปฏิบัติของภาคเอกชนไทยในการต่อต้านการทุจริต (THAILAND'S PRIVATE SECTOR COLLECTIVE ACTION COALITION AGAINST CORRUPTION: "CAC") ซึ่งดำเนินการโดยสมาคมส่งเสริมสถาบันกรรมการบริษัทไทย (THAI INSTITUTE OF DIRECTORS)

Security	CG Report	SET ESG Ratings	CAC Anti-Corruption	Security	CG Report	SET ESG Ratings	CAC Anti-Corruption	Security	CG Report	SET ESG Ratings	CAC Anti-Corruption	Security	CG Report	SET ESG Ratings	CAC Anti-Corruption	Security	CG Report	SET ESG Ratings	CAC Anti-Corruption	Security	CG Report	SET ESG Ratings	CAC Anti-Corruption	Security	CG Report	SET ESG Ratings	CAC Anti-Corruption	Security	CG Report	SET ESG Ratings	CAC Anti-Corruption
2S	4	-	Yes	CPNCG	-	-	-	KUN	4	-	-	PTG	5	AAA	Yes	TEAM	-	-	-	BC	4	-	Yes	SIMAT	-	-	-	-	-	-	-
3B8F	-	-	-	CPNREIT	-	-	-	KWC	3	-	-	PTL	-	-	-	TEAMG	5	AAA	Yes	BE8	4	-	Yes	SK	3	-	-	-	-	-	
A	-	-	-	CPT	-	-	-	KWI	-	-	-	PTT	5	AAA	Yes	TEGH	5	AAA	Yes	BGT	-	-	-	SKIN	-	-	-	-	-	-	
A5	4	-	-	CPTRAIT	-	-	-	KYE	-	-	-	PTTGG	5	AAA	Yes	TEKA	5	-	-	BIS	3	-	-	SMART	-	-	-	-	-	-	
AAV	5	-	Yes	CPW	5	-	Yes	LAE	3	-	Yes	PTTGG	5	AAA	Yes	TEFF	-	-	-	BKA	-	-	-	SMD100	3	-	-	-	-	-	
AAV	5	AAA	-	CRANE	-	-	-	LALN	4	-	-	PYLN	3	-	Yes	TFN	-	-	-	BLESS	-	-	-	STL	-	-	-	-	-	-	
ACC	-	-	-	CRC	5	AAA	Yes	LANNA	4	-	Yes	QCON	5	A	Yes	TFI	3	-	Yes	BM	-	-	-	SPVI	4	-	-	-	-	-	
ACE	5	AAA	Yes	CREDIT	5	A	Yes	LEE	3	-	-	OH	5	-	Yes	TFM	4	-	-	BOL	5	-	-	SR	4	-	-	-	-	-	
ACG	4	-	-	CSC	4	BBB	Yes	LH	5	AAA	Yes	QHREIT	-	-	-	TFMAMA	5	AAA	Yes	BPS	4	-	Yes	SRS	4	-	-	-	-	-	
ADVANC	5	AAA	Yes	CSP	3	-	-	LHFG	5	AA	Yes	QHRRREIT	-	-	-	TGE	5	A	Yes	BSM	-	-	-	STC	3	-	-	-	-	-	
ADVICE	-	-	-	CSR	-	-	-	LHHTEL	-	-	-	TGH	5	AA	Yes	TGI	-	-	-	BTC	4	-	Yes	STOWER	-	-	-	-	-	Yes	
AE	4	-	-	CSS	3	-	-	LHSS	4	-	Yes	OTC	5	AA	Yes	TGR	-	-	-	BTW	4	-	-	STX	-	-	-	-	-	-	
AEDTOS	5	A	-	CTARAF	-	-	-	LHRRREIT	-	-	-	RABP	5	-	Yes	TH	-	-	-	BVG	4	-	-	STX	3	-	-	-	-	-	
AFC	-	-	-	CTW	-	-	-	LHSC	-	-	-	RAM	3	-	-	THAI	-	-	-	CAZ	3	-	Yes	SVR	3	-	-	-	-	-	
AGE	5	-	-	CV	-	-	Yes	LOXLEY	5	AAA	-	RATCH	5	AAA	Yes	THANI	5	AA	Yes	CEYE	-	-	-	SWC	4	-	-	-	-	-	
AH	4*	-	Yes	DWC	3	-	-	LPH	-	-	-	RBF	5	AA	Yes	THCOM	5	AAA	Yes	CFARM	4	-	-	TACC	5	-	-	-	-	-	
AHC	3	-	-	DOC	5	-	Yes	LPN	5	4*	Yes	RCL	4	-	-	THE	-	-	-	CHEWA	5	-	Yes	TAKUNI	-	-	-	-	-	Yes	
AI	-	-	-	DOON	-	-	-	LRP	-	-	-	RICHY	5	-	Yes	THG	3*	-	-	CHF	3	-	-	TAPAC	3	-	-	-	-	-	
AI	3	-	Yes	DDD	5	-	-	LST	5	-	-	RJH	3	-	-	THIP	5	A	Yes	CHO	-	-	-	TATG	3	-	-	-	-	-	
AIMCG	-	-	-	DELTA	5	-	Yes	LUXF	-	-	-	RML	3	-	Yes	THRE	5	-	Yes	CHOW	5	-	Yes	TBN	5	A	Yes	-	-	-	
AIMIRT	-	-	-	DEMCO	5	-	Yes	M	5	A	Yes	ROCK	3	-	-	THREL	5	A	Yes	CIO	4	-	Yes	TERA	-	-	-	-	-	-	
AIT	4	-	-	DIF	-	-	-	MADAME	-	-	-	ROCTEC	5	-	-	TIDROR	4*	-	-	CMG	4*	-	-	THANA	5	A	Yes	-	-	-	
AJ	5	AAA	Yes	DITTO	5	AAA	-	MAJOR	5	AAA	-	ROD	5	-	-	TIDROR	4*	-	-	COLOR	5	AA	-	THANI	-	-	-	-	-	-	
AJA	-	-	-	DMT	5	AA	Yes	MALLEE	5	-	Yes	ROLNA	-	-	-	TIPCO	4	-	-	COMAN	4*	-	-	TIGER	-	-	-	-	-	-	
AKR	5	BBB	-	DOHOME	5	-	Yes	MANRN	-	-	-	RPC	3	-	-	TIPH	5	AA	Yes	CPANEL	-	-	-	TITLE	4	-	-	-	-	-	
AKS	-	-	-	DREIT	-	-	-	MASTER	-	-	-	RPH	4	-	-	TISCO	5	AAA	Yes	CPR	-	-	-	TM	5	-	-	-	-	-	
ALLA	5	A	-	DRT	5	AA	Yes	MATCH	4	-	Yes	RS	5	-	Yes	TK	4	-	-	CRD	4	-	-	TMC	4	-	-	-	-	-	
ALLY	-	-	-	DTCENT	4	-	-	MATI	-	-	-	RT	5	-	-	TKC	-	-	-	D	-	-	-	TMI	4	-	-	-	-	-	
ALT	5	A	-	DTO	5	-	-	MBK	5	AAA	Yes	RT	5	-	-	TKN	4*	-	Yes	D	-	-	-	TMLL	5	-	-	-	-	Yes	
ALUCCO	4	A	-	DUSIT	5	-	Yes	MC	5	AAA	Yes	S	5	AAA	Yes	TKS	5	AA	Yes	DHOUSE	-	-	-	TMW	-	-	-	-	-	BBB	
AMANAH	3	-	Yes	EA	3*	-	-	M-CHAI	4	AAA	-	S&J	5	AAA	Yes	TKT	5	-	Yes	DIMET	3*	-	-	TNDT	5	-	-	-	-	-	
AMARIN	5	-	Yes	EASON	3	-	-	MCOT	4	-	Yes	S11	-	-	-	TL	-	-	-	DDR	3	-	-	TNH	-	-	-	-	-	-	
AMATA	5	AAA	Yes	EAST	4	-	-	MCS	-	-	-	SA	5	AA	Yes	TLHPF	-	-	-	DPAIN3	3	-	-	TNP	4	-	-	-	-	Yes	
AMATAR	-	-	-	EASTW	5	AAA	Yes	MDX	-	-	-	SABINA	5	AAA	Yes	TLI	5	AA	-	DVB	3	-	-	TPCH	-	-	-	-	-	-	
AMATAV	5	AAA	Yes	EGATIF	-	-	-	MEZE	3	-	-	SAFE	3	-	-	TMAN	3	-	-	ECF	3	-	Yes	TPH	-	-	-	-	-	-	
AMC	4	-	-	EGGO	5	AA	Yes	MEGA	5	BBB	Yes	SAK	5	A	Yes	TMD	5	-	Yes	EFORL	3	-	-	TPLAS	3	-	-	-	-	Yes	
AMR	3	-	-	EKH	4	-	-	MENA	3	-	Yes	SAM	-	-	-	TMT	5	AAA	Yes	EMPIRE	-	-	-	TPS	4	-	-	-	-	-	
ANAN	4	-	-	EMC	-	-	-	METCO	4	-	-	SAMART	5	-	-	TNITY	5	-	-	EUE	5	-	Yes	TQR	4	-	-	-	-	-	
ANI	3	-	-	EP	-	-	Yes	MFC	5	-	Yes	SAMCO	4	-	-	TNL	5	-	-	ETRO	4	-	-	TRP	4	-	-	-	-	-	
ANIT	5	AA	Yes	EREG	5	AA	Yes	MFGC	5	AAA	Yes	SARFEC	5	-	-	TNFC	5	-	-	FLOYD	5	-	-	TRT	4	-	-	-	-	Yes	
AP	5	AA	Yes	ERW	5	-	-	MGC	5	A	-	SAPPE	4	A	Yes	TNFP	-	-	-	FPJ	5	AAA	Yes	TRV	-	-	-	-	-	-	
APCO	4	-	-	ESTAR	4	-	-	MICRO	4	-	-	SAT	5	AAA	Yes	TNR	4	-	Yes	FSMART	5	-	Yes	TURTLE	4	-	-	-	-	-	
APCS	4	-	Yes	ETC	5	AA	Yes	MIDA	-	-	-	SAU	-	-	-	TOA	5	AAA	-	FVC	4	-	-	TVDH	5	-	-	-	-	Yes	
APLURE	3	-	-	ETL	-	-	-	MII	-	-	-	SAV	5	-	-	TOG	5	AA	Yes	GCAP	5	-	Yes	TVT	4	-	-	-	-	-	
AQUA	-	-	-	EVER	4	-	-	MILL	3*	-	-	SAVAW	5	AA	-	TOP	5	AAA	Yes	GTC	5	-	-	UBA	4	-	-	-	-	-	
AS	5	-	Yes	EVN	5	-	-	MILL	5	AA	Yes	SAWANG	3	-	-	TOMT	3	-	-	GLORY	3	-	-	UBS	5	-	-	-	-	-	
ASAP	-	-	-	FANCY	-	-	-	MIFP	-	-	-	SC	5	AAA	Yes	TPA	4	A	Yes	GTB	3	-	-	UEC	-	-	-	-	-	Yes	
ASEFA	-	-	-	FE	4	-	-	MJD	-	-	-	SCAP	5	A	-	TPAC	5	AA	Yes	GTV	-	-	-	UKEM	3	-	-	-	-	Yes	
ASIA	3	-	-	FM	-	-	-	MJLF	-	-	-	SCB	5	AAA	Yes	TPBI	5	AAA	-	HANN	-	-	-	UMS	-	-	-	-	-	-	
ASIAN	5	-	Yes	FMT	-	-	-	MK	3	-	-	SCC	5	AAA	Yes	TPCS	4	A	Yes	HARN	5	A	Yes	UREKA	4	-	-	-	-	-	
ASMAR	5	BBB	-	FN	5	-	-	MNL	-	-	-	SCCC	5	AAA	Yes	TPPL	4	A	Yes	HEALTH	-	-	-	VOOM	4	-	-	-	-	Yes	
ASK	5	AA	Yes	FNS	3	-	-	MNT	-	-	-	SCG	5	AAA	Yes	TPPP	4	AA	Yes	HL	-	-	-	VL	3	-	-	-	-	-	
ASP	5	AA	Yes	FORTH	5	-	-	MNT2	-	-	-	SCGD	5	AA	Yes	TPOLY	3	-	-	HPT	5	-	-	VS	-	-	-	-	-	-	
ASW	5	AAA	Yes	FPT	5	AAA	Yes	MNRF	-	-	-	SCGP	5	AAA	Yes	TPP	-	-	-	HYDRO	-	-	-	WARRIX	4	-	-	-	-	-	
AURA	5	AA	-	FSX	5	-	-	MODERN	5	AA	Yes	SCI	4	-	-	TPRIME	-	-	-	IG	-	-	-	WELL	-	-	-	-	-	-	
AWC	5	AAA	Yes	FTE	3	-	-	MONO	5	-	Yes	SCM	5	-	Yes	TQM	5	A	Yes	I2	-	-	-	WINMED	5	-	-	-	-	-	
AXIASHI	-	-	-	FTI	5	-	-	MOR	5	AA	Yes	SCN	4	-	Yes	TR	-	-	-	IMH	3	-	-	WINNER	5	-	-	-	-	-	
AYUD	3	-	Yes	FTREIT	-	-	-	M-PAT	-	-	-	SCP	3	-	-	TRC	3*	-	-	IND	5	-	-	XO	4	AA	Yes	-	-	-	
B	5	-	Yes	FUTUREIT	-	-	-	MSC	5	AA	Yes	SDC	5	-	-	TRIN	-	-	-	IRCP	3	-	-	YGG	-	-	-	-	-	-	
B52	-	-	-	GABLE	5	A	-	MST	5	-	Yes	SE	5	BBB	-	TRU	3	A	Yes	ROYAL	-	-	-	YONG	-	-	-	-	-	-	
BA	4	A	-	GAHREIT	-	-	-	M-STOR	-	-	-	SEAFCO	5	A	-	TRUBB	5	AA	-	ITNS	3	-	-	YUASA	3	BBB	Yes	-	-	Yes	
BABS	5	-	Yes	GBX	3	-	Yes	MTC	5	AA	Yes	SEAOL	5	A	Yes	TRUE	5	-	-	ITHI	5	AA	-	ZGA	4	-	-	-	-	Yes	
BAM	5	AAA	-	YES	5	-	Yes	MTC	5	AA	Yes	SEIT	5	-	-	TTI	5	-	-	ITF	5	-	-	-	-	-	-	-	-	-	
BANPU	5	AAA	Yes	GEL	4	-	-	NAM	3	-	-	SELIC	5	AA	Yes	TSE	3	-	-	JAK	-	-	-	-	-	-	-	-	-	-	
BAREIT	-	-	-	GENCO	-	-	-	NATION	3	-	Yes	SENA	5	A	Yes	TSI	-	-	-	JPARK	4	-	-	-	-	-	-	-	-	-	
BAY	5	AAA	Yes	GFPT	5	AA	Yes	NC	4	-	-	SFLEX	5	AA	Yes	TSR	3*	-	-	JSP	4	-	-	-	-	-	-	-	-	-	
BBGI	5	AAA	Yes	GGS	5	-	Yes	NCAP	3	-	Yes	SGC	5	A	Yes	TSTE	5	-	-	JUBILE	4	-	-	-	-</						