

SYNAPSE

GLOBAL GEM : HERMES80 / 4911 JP | PRIME PICK : ERW / SJWD / MTC

หุ้นโลกโดน TAKE PROFIT แต่หุ้นไทยยังแข็งแกร่ง



HORIZON MARKET VIEW

- VALUATION ตลาดหุ้นสหรัฐฯ (S&P500) ที่ค่อนข้างแพง มี EPS GROWTH 26F 12.8% และ FORWARD PE26F 21.8 เท่า) บวกกับตลาดอยู่ในช่วงปรับฐาน ท่ามกลางความกังวลของ AI จากการที่บริษัท BIG TECH เร่งลงทุน AI INFRASTRUCTURE มหาศาล แต่ EARNINGS เติบโตไม่ทันเงินทุนที่ลงไป อีกทั้งยังมีกระแสความกังวลว่า AI จะเข้ามาลดบทบาทนายหน้าและทำลายอัตรากำไรของทั้งอุตสาหกรรม อาทิ LOGISTICS, INSURANCE BROKERS, WEALTH MANAGERS และ REAL ESTATE พร้อมกันนี้ยังต้องจับตาสัญญาณเศรษฐกิจสหรัฐฯ ชะลอตัวลง ซึ่งปัจจัยเหล่านี้กำลังหนุนให้เบ็ดเงินไหลเข้าสินทรัพย์ปลอดภัยอย่างพันธบัตร จนกดดัน BOND YIELD 10Y สหรัฐฯ ร่วงลงต่อเนื่อง ใกล้แตะ 4%
- ขณะที่ราคาน้ำมันดิบโลกยังมีแรงผลักดันปัจจัยกดดัน

GLOBAL INDICES			
Morning Update As of February 13, 2026			
US	DJIA	S&P500	NASDAQ
	49,451.98	6,832.76	22,597.15
	-669.42 -1.34%	-108.71 -1.57%	-469.32 -2.03%
EU	RUSSIA	FRANCE	GERMANY
	1,128.73	8,340.56	24,852.69
	7.25 0.65%	27.32 0.33%	-3.46 -0.01%
ASIA	THAILAND	VIETNAM	JAPAN
	1,441.53	1,814.09	57,639.84
	29.83 2.11%	17.24 0.96%	-10.70 -0.02%
	INDONESIA	PHILIPPINES	HANG SENG
	8,265.35	6,471.25	27,032.54
	-25.62 -0.31%	-27.57 -0.42%	-233.84 -0.86%
Gold Spot (\$/ounce)		Brent Fut. (\$/barrel)	
Last : 4,921.47		Last : 2,095.00	
Change : -162.65		Change : -1.99	
%Chg : -3.20%		%Chg : -2.86%	
Ballic Dry Index		Dollar Index	
Last : 137.00		Last : 96.92	
Change : 0.01		Change : 0.01	
%Chg : 0.01%		%Chg : 0.01%	
USD/THB		Last : 31.03	
Change : 0.00		Change : 0.00	
%Chg : 0.00%		%Chg : 0.00%	



REGION RADAR

- HERMES (RMS FP) รายงานผลประกอบการไตรมาส 4/25 ออกมาสูงกว่าที่ตลาดคาด โดยมีรายได้อยู่ที่ 4.08 พันล้านยูโร +3% YOY (สูงกว่าคาด 0.7%) หนุนจากยอดขายในเอเชียที่ออกมาแข็งแกร่งกว่าที่คาด แนะนำให้ถือ DR: HERMES80
- APPLOVIN (APP US) -19% แม้บริษัทรายงานผลประกอบการไตรมาส 4/25 ออกมาดีกว่าที่ตลาดคาด โดยมีรายได้อยู่ที่ \$1.6 พันล้าน +21% YOY (สูงกว่าคาด 3%) อย่างไรก็ตาม ตลาดมีความกังวลถึงความสามารถในการแข่งขันระยะยาวกับคู่แข่งอย่าง META



THAI FOCUS

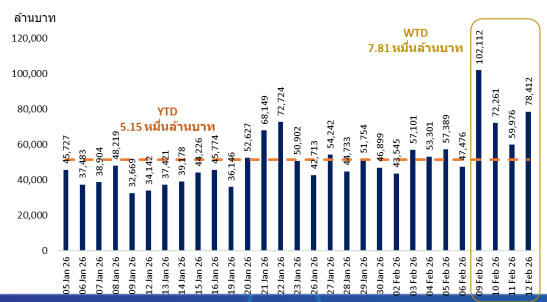
- โทมไลน์จัดตั้งรัฐบาลปี 69 คาดได้ ครม. ชุดใหม่ กระจายสัดส่วน และแถลงนโยบาย เริ่มบริหารจริง ช่วง ม.ย.69 ส่วนสถิติหุ้นไทยกับการเลือกตั้ง (ย้อนหลัง 6 ครั้ง) 1 เดือนหลังเลือกตั้งหุ้นมักไปต่อเฉลี่ย +2.5% ถึง +2.6% (โอกาสเกิด 67%)
- อีกทั้งหากการจัดตั้งรัฐบาลมีความแข็งแกร่ง (พรรคภูมิใจไทยเป็นแกนนำด้วยเสียง 193 เสียง) และไม่มีวิกฤตภายนอกแทรกซ้อน ตลาดหุ้นมีโอกาสตอบรับเชิงบวกสูง โดยให้ผลตอบแทนเฉลี่ยในช่วงรอรัฐบาลใหม่ ประมาณ 7.8%



SYNAPSE STRATEGY

- หลังเลือกตั้ง ตลาดหุ้นไทยขึ้นมาแรง 6.4%WTD หนุนนักลงทุนรายวันถึง 1.2 ล้านล้านบาท แม้ปัจจัยภายนอกผันผวน แต่โครงสร้างตลาดดูดีขึ้น ทั้ง MARKET CAP ตลาดหุ้นกลับไปใหญ่กว่าตลาดตราสารหนี้ และมูลค่าซื้อขายกลับมาหนาแน่น 5.15 หมื่นล้านบาท (+28%YOY) เพียงพอที่จะหล่อเลี้ยงตลาดเดินหน้าต่อ
- กลยุทธ์แนะนำ LET PROFIT RUN พร้อมกับแบ่งเงินมาซื้อหุ้นแถว 2 ที่ UPSIDE ยังเปิดกว้างเกิน 20% คือ SJWD, PR9, BEM, BDMS, MTC, PLANB, AP, TIDLOR, GPSC เป็นต้น

มูลค่าซื้อขายคึกคัก เฉลี่ย 7.8 หมื่นล้านบาท (WTD) +73%YOY



จัดทำโดย
ภราดร เตียรณปรามไทย
นักวิเคราะห์ปัจจัยพื้นฐานด้านหลักทรัพย์
เลขทะเบียนนักวิเคราะห์: 075365

กวิต ภักธราพงศ์
นักวิเคราะห์ปัจจัยพื้นฐานด้านหลักทรัพย์
เลขทะเบียนนักวิเคราะห์: 117985

สิริลักษณ์ พันธรงค์
ผู้ช่วยนักวิเคราะห์

ธนภฤต สัจจมงคล
ผู้ช่วยนักวิเคราะห์

Warning

Investments involve risks. Please carefully review the product details, conditions of returns, and risks before making any investment decisions.

HORIZON MARKET VIEW

สภาพแวดล้อมมีปัจจัยเพิ่มความผันผวน

VALUATION ของตลาดหุ้นสหรัฐฯ (S&P500) ที่ค่อนข้างแพง (EPS GROWTH 2026F 12.8% และ FORWARD PE 2026F 21.8 เท่า) บวกกับตลาดอยู่ในช่วงปรับฐาน ท่ามกลางความกังวลฟองสบู่ AI จากการที่บริษัท BIG TECH เร่งลงทุน AI INFRASTRUCTURE มหาศาล แต่ EARNINGS เติบโตไม่ทันเงินทุนที่ลงไป อีกทั้งยังมีกระแสความกังวลว่า AI จะเข้ามาลดบทบาทนายหน้าและทำลายอัตรากำไร (MARGIN) ของกิจการอุตสาหกรรม อาทิ LOGISTICS, INSURANCE BROKERS, WEALTH MANAGERS และ REAL ESTATE พร้อมกันนี้ยังต้องจับตาสัญญาณเศรษฐกิจสหรัฐฯ ชะลอตัวลง ซึ่งปัจจัยเหล่านี้กำลังหนุนให้เบ็ดเงินไหลเข้าสินทรัพย์ปลอดภัยอย่างพันธบัตร จนกดดัน BOND YIELD 10Y สหรัฐฯ ร่วงลงต่อเนื่อง ไกลแตะ 4%

ผลตอบแทนของสินทรัพย์ต่างๆ วานี้

	Last	%Chg	%MTD	%YTD
America				
NASDAQ	22,597.15	-0.03%	3.69%	-2.77%
S&P	6,832.76	-0.57%	1.53%	-0.19%
Russel	2,615.83	-0.01%	0.08%	5.40%
DJIA	45,451.98	-0.34%	1.14%	2.89%
Europe				
FTSE 100	10,402.44	0.67%	1.75%	4.74%
DAX	24,852.69	-0.01%	1.28%	1.48%
Euro Stoxx 50	6,011.29	-0.40%	1.07%	3.80%
CAC 40	8,340.56	0.33%	2.63%	2.34%
ASIA				
Philippines	6,471.25	0.42%	2.25%	6.91%
Indonesia	8,265.35	-0.31%	0.77%	-4.41%
Australia	9,043.54	0.32%	1.97%	3.78%
Japan	57,639.84	-0.02%	0.10%	4.50%
Malaysia	1,750.85	0.32%	0.57%	4.21%
Korea	5,522.27	1.33%	5.70%	31.04%
China	4,134.02	0.05%	0.39%	4.16%
Hong Kong	27,032.54	0.86%	1.29%	5.47%
Thailand	1,441.53	2.11%	8.74%	14.44%
BOND (US)				
2 Year	3.46	-1.54%	-1.89%	-0.49%
5 Year	3.66	-2.23%	-3.39%	-1.70%
10 Year	4.10	-1.78%	-3.24%	-1.65%
BOND (TH)				
1 Year TH	1.15	-0.24%	0.59%	0.55%
10 Year TH	1.87	-0.90%	5.83%	12.63%
Commodity				
BADI	1958	-1.02%	-3.88%	-1.32%
Newcastle Coal	118.4	1.81%	1.11%	11.86%
Cotton	62.29	0.48%	-1.39%	-3.08%
Natural Gas	3,217	1.84%	-2.11%	2.78%
กาแฟแข็งผลสด	312.8	0.56%	5.14%	2.89%
ข้าวโพด	193.8	0.68%	3.64%	7.23%
Sugar	13.48	0.30%	-2.64%	-8.05%
ข้าวสาลี	226.5	0.35%	6.84%	0.35%
ถั่วเหลือง	1152.25	1.12%	6.99%	8.60%
Brent	67.63	0.55%	-4.38%	11.81%
WTI	62.84	-0.77%	-3.68%	9.44%

ที่มา : BLOOMBERG, สายงานวิจัย บล. เอเซีย พลัส

ตัวเลขจ้างงานสหรัฐพุ่งเกินคาดกว่า 2 เท่า

กรณีศึกษา Algorithm Holdings: สัญญาเหมาจากบริษัทมูลค่า \$6M

ธุรกิจเดิม: คาราโอเกะ → ธุรกิจใหม่: AI Logistics

แพลตฟอร์ม SemiCab ของบริษัทสามารถช่วยให้ลูกค้า "เพิ่มปริมาณการขนส่งได้ 300-400% โดยไม่ต้องเพิ่มพนักงาน"

ตัวเลขคือหลักฐานเชิงประจักษ์ว่า AI สามารถจัดความจำเป็นในการจ้างคนเพิ่มเมื่อธุรกิจขยายตัว ซึ่งเป็นข่าวร้ายสำหรับธุรกิจที่เติบโตตามจำนวนพนักงาน (Headcount-based growth)

ปริมาณการขนส่งเพิ่มขึ้น 300-400% แต่พนักงานคงที่

ที่มา : BLOOMBERG, สายงานวิจัย บล. เอเซีย พลัส

ขณะที่ราคาสินค้าโภคภัณฑ์ (COMMODITY) โดยเฉพาะราคาน้ำมันดิบโลก ที่ต้องติดตามมีรายละเอียดดังนี้

ปัจจัยกดดันราคาน้ำมัน จากความกังวล IEA ปรับลดคาดการณ์อุปสงค์น้ำมันโลก โดยประเมินว่าจะเพิ่มขึ้น 850,000 บาร์เรล/วัน ในปีนี้ (เดือน ม.ค. คาด 930,000 บาร์เรล/วัน) บวกกับประเด็นรัฐบาลเวเนซุเอลาพร้อมมอบแหล่งสำรวจ-ผลิตน้ำมันเพิ่ม ให้ CHEVRON (สหรัฐ) และ REPSOL (สเปน) ภายในสัปดาห์นี้

ปัจจัยผลักดันราคาน้ำมัน ที่ยังมีความเสี่ยงเชิงภูมิรัฐศาสตร์ในตะวันออกกลาง เพิ่มระดับความกังวล SUPPLY SHORTAGE อีกทั้งยังมีประเด็น ปรน. ทรัมป์ สั่งเพิกถอน "คำวินิจฉัยปี 2009 (ENDANGERMENT FINDING)" ที่เคยระบุว่าก๊าซเรือนกระจกเป็นอันตรายต่อสุขภาพ อ้างว่าเป็นกฎที่ทำลายอุตสาหกรรมรถยนต์ การยกเลิกจะช่วยลดต้นทุนการผลิตได้ 2,400 ดอลลาร์ต่อคัน และประหยัดเงินในระบบเศรษฐกิจกว่า 1 ล้านล้านดอลลาร์ โดยมีแนวโน้มอยากให้ศาลฎีกา (ที่ฝ่ายอนุรักษ์นิยมคุมเสียงข้างมาก) ตัดสินชี้ขาด เพื่อปิดตายไม่ให้รัฐบาลหน้ากลับมาออกกฎควบคุมโลกร้อนได้อีก (PERMANENT DEREGULATION)

สำหรับกระแสธีมปรับพอร์ตกลุ่มพลังงานดั้งเดิม (FOSSIL FUELS - OIL, GAS, COAL) อาทิ EXXONMOBIL, CHEVRON, PEABODY ENERGY, PTTEP, BANPU เป็นต้น **กลุ่มโรงกลั่น** อาทิ TOP, SPRC, BCP เป็นต้น **กลุ่มยานยนต์สันดาป** อาทิ AH, SAT เป็นต้น ส่วนกลุ่มอุตสาหกรรมที่คาดว่าจะได้รับผลกระทบ ได้แก่ ยานยนต์ไฟฟ้า (EV) และแบตเตอรี่ รวมถึงพลังงานทดแทน (RENEWABLE ENERGY)



ที่มา : INVESTING, สายงานวิจัย บล. เอเชีย พลัส

REGION RADAR

HERMES รายงานผลประกอบการไตรมาส 4 แข็งแกร่ง

HERMES (RMS FP) รายงานผลประกอบการไตรมาส 4/25 ออกมาสูงกว่าที่ตลาดคาด โดยมีรายได้อยู่ที่ 4.08 พันล้านยูโร +3% YOY (สูงกว่าคาด 0.7%) หนุนจากยอดขายในเอเชียที่ออกมาแข็งแกร่งกว่าที่คาด โดยเฉพาะรายได้จากประเทศจีน สำหรับแผนในปี 2026 บริษัทจะปรับขึ้นราคาสินค้าเฉลี่ย 5% – 6% อีกทั้งบริษัทยังจะมีการลงทุนเพิ่มกำลังการผลิตและเตรียมเปิดร้านใหม่ในปักกิ่ง เจนีวา และลอนดอน **แนะนำเก็งกำไร HERMES (DR: HERMES80) จากภาพการฟื้นตัวของภาคการซื้อสินค้า LUXURY ในประเทศจีน และ HERMES มีรายได้จากเอเชีย สูงสุดในกลุ่ม**

ผลประกอบการไตรมาส 4 ของ HERMES

Metric	Actuals	Consensus	Diff	% Diff
Highlights				
Total Revenue	4,087.0	4,057.4	10	0.73%
Constant Currency Revenue Gr...	9.80	8.24	6	18.90%
Asia	8.60	5.58	1	54.07%
Japan	11.20	11.78	7	-4.90%
Europe	9.50	8.97	2	5.86%
France	7.80	8.96	7	-12.99%
Americas	12.10	9.70	7	24.79%

ที่มา : BLOOMBERG, สายงานวิจัย บล. เอเชีย พลัส

APPLOVIN ปรับตัวลงแรงแม้ผลประกอบการออกมาดีกว่าที่ตลาดคาด

APPLOVIN (APP US) -19% ธุรกิจดิจิทัลโฆษณาและแอปฯ แม้นบริษัทรายงานผลประกอบการไตรมาส 4/25 ออกมาดีกว่าที่ตลาดคาด โดยมีรายได้อยู่ที่ \$1.6 พันล้าน +21% YOY (สูงกว่าคาด 3%) ขณะที่ EPS อยู่ที่ \$3.24 +87% YOY (สูงกว่าคาด 10%) อีกทั้งบริษัทได้ให้แนวโน้มผลประกอบการไตรมาส 1 ที่แข็งแกร่งต่อเนื่อง โดยคาดรายได้จะอยู่ที่ \$1.75-\$1.78 พันล้าน อย่างไรก็ตาม ตลาดยังมีความกังวลจากการแข่งขันในธุรกิจโฆษณาในกลุ่มอย่าง META PLATFORMS

ผลประกอบการไตรมาส 4 ของ APPLOVIN

Metric	Actuals	Consensus
Adjusted Diluted EPS	3.24	2.95
Revenue	1,657.9	1,606.7
Adjusted EBITDA	1,398.7	1,330.2
Pre-Tax Income	1,253.4	1,168.2
Adjusted Net Income	1,102.3	1,009.0
Net Income - Continuing Opera...	1,102.3	1,013.8

ที่มา : BLOOMBERG, สายงานวิจัย บล. เอเซีย พลัส

THAI FOCUS

แนวโน้มการเมืองปี 69 และผลกระทบต่อหุ้นไทยช่วงเลือกตั้งถึงจัดตั้งรัฐบาล

หากไม่มีอุบัติเหตุทางการเมือง แนวโน้มของการได้มาซึ่งรัฐบาลชุดใหม่จะเริ่มต้นจากช่วงสุญญากาศหรือรับรองผล ก.พ – เม.ย.69 (กทต. มีเวลา 60 วันในการรับรอง สส. ให้ครบ 95%) สู่เปิดสภาฯ & เลือกนายกฯ ในช่วง เม.ย.- พ.ค.69 หลังจากนั้นจะได้คณะรัฐมนตรีชุดใหม่ ภายสัปดาห์ และแถลงนโยบายเพื่อเริ่มบริหารประเทศจริงจัง จะอยู่ในช่วงกลางเดือนมี.ย.69 ขณะที่สถิติก่อน-หลังเลือกตั้งที่มีต่อ SET (ข้อมูล 6 ครั้งล่าสุด) พบว่า ตลาดหุ้นไทย มักจะตอบรับเชิงบวกทั้งก่อนเลือกตั้งในช่วง 2 สัปดาห์ก่อนวันจริงราว 2.09% (โอกาสขึ้น 83%) และหลังเลือกตั้งในช่วง 1 เดือนแรก หุ้นไทยมักจะปรับตัวต่ออีกราว 2.5%-2.6% (โอกาสขึ้น 67%) ดังรูปด้านล่าง

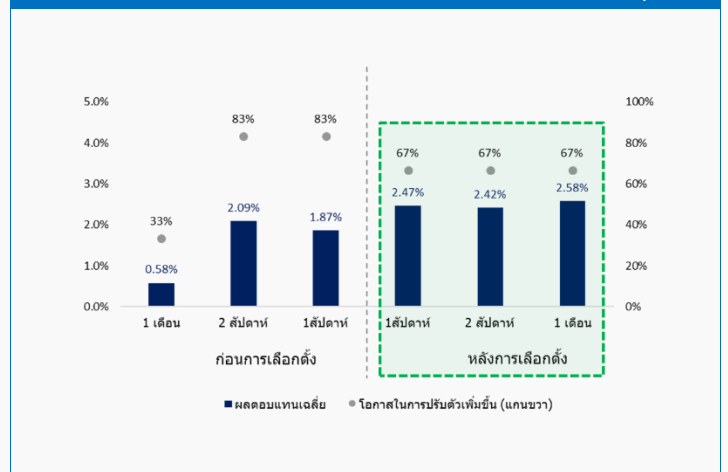
จับตาระหว่างทางก่อนได้รัฐบาลชุดใหม่ในปี 2569

แนวโน้มหลังเลือกตั้ง 2569
เส้นทางสู่รัฐบาลใหม่

- 8 ก.พ. 69 **วันเลือกตั้ง สส.**
- ก.พ. - 9 เม.ย. 69 **กทต. รับรองผลการเลือกตั้ง**
กทต. ต้องรับรอง สส. ให้ได้ไม่น้อยกว่า 95% (475 คน) ภายใน 60 วัน หลังเปิดสภาฯ
- 10 - 16 เม.ย. 69 **สส. ในรายงานตัว**
ยื่นตนต่อรับความพร้อมก่อนการเริ่มประชุมรัฐสภาครั้งแรก
- เม.ย. 69 **เปิดประชุมสภาฯ ครั้งแรก**
เลือกประธานสภาผู้แทนราษฎร เพื่อทำหน้าที่ควบคุมการประชุม และเสนอเรื่องนายกฯ
- ต้น พ.ค. 69 **เลือกนายกรัฐมนตรี**
ประชุมรัฐสภาเพื่อลงมติเลือกนายกฯ จากบัญชีเสนอชื่อของพรรคที่มี สส. ไม่น้อยกว่า 5%
- พ.ค. - มิ.ย. 69 **จัดตั้ง ครม. & ถวายสัตย์ฯ**
ตรวจสอบคุณสมบัติรัฐมนตรี (2-3 สัปดาห์) และเข้าเฝ้าฯ ถวายสัตย์ปฏิญาณก่อนรับหน้าที่
- กลาง มิ.ย. 69 **รัฐบาลใหม่เริ่มบริหารประเทศ**
แถลงนโยบายต่อรัฐสภา (ภายใน 15 วันหลังถวายสัตย์ฯ) และเริ่มใช้อำนาจบริหารเต็มรูปแบบ

ที่มา : ท้าวหุ้น, สายงานวิจัย บล. เอเซีย พลัส

สถิติ SET INDEX ก่อนและหลังเลือกตั้ง 6 ครั้งหลังสุด



ที่มา : BLOOMBERG, สายงานวิจัย บล. เอเซีย พลัส

แต่ความน่าสนใจจริงๆ อยู่ที่ช่วงรอยต่อ หลังรู้ผลเลือกตั้ง แต่ยังไม่จัดตั้งรัฐบาลไม่เสร็จ เหมือนสภาวะปัจจุบัน ซึ่งกินเวลานานและมีความเสี่ยงแทรกซ้อน จึงทำให้ผลตอบแทนในระหว่างนั้นขึ้นอยู่กับ "เสถียรภาพ" และ "วิกฤต" โดยผลตอบแทนของ SET INDEX ในช่วงรอจัดตั้งรัฐบาล แบ่งออกเป็น 2 กรณีชัดเจน ดังนี้

กรณีที่มีวิกฤตซ้อนเข้ามา (ผลตอบแทนติดลบ):

- ปี 39 (วิกฤตต้มยำกุ้ง): ใช้เวลา 12 วัน SET -7.5%
- ปี 48 (น้ำมันแพง/ดอกเบี้ยขึ้น): ใช้เวลา 34 วัน SET -1.1%
- ปี 50 (วิกฤตซับไพร์ม): ใช้เวลา 45 วัน SET -2.3%
- ปี 66 (การเมืองไม่นิ่ง/เสียงปริ่มน้ำ): ใช้เวลา 114 วัน SET -0.9%

กรณีปกติ/มีเสถียรภาพ (ผลตอบแทนบวก):

- ปี 44 (ไทยรักไทย แลนด์สไลด์): ใช้เวลา 43 วัน SET+10.2%
- ปี 62 (นโยบายการเมืองต่อเนื่อง) : ใช้เวลา 114 วัน SET+5.0%

ซึ่งหากพรรคแกนนำจัดตั้งรัฐบาลแข็งแรงแรงระหว่างทางในช่วงจัดตั้งรัฐบาลไม่เกิดวิกฤตและแรงกดดันจากปัจจัยแวดล้อมภายนอกและในประเทศ (เฉลี่ยผลตอบแทนวันเลือกตั้งถึงจัดตั้งรัฐบาล อยู่ที่ 7.8%) ซึ่งคล้ายคลึงกับสภาวะปัจจุบันที่พรรคแกนนำจัดตั้งรัฐบาล คือ พรรคภูมิใจไทยที่มีเสียงกว่า 193 เสียง

ตลาดหุ้นไทยช่วงระหว่างการจัดตั้งรัฐบาล					
วันเลือกตั้ง	พรรคแกนนำจัดตั้งรัฐบาล (จำนวน สส.)	ช่วงจัดตั้งรัฐบาล	เหตุการณ์ไม่สงบ	ผลตอบแทน SET (ช่วงจัดตั้งรัฐบาล)	
17-พ.ย.-39	ความหวังใหม่ (125) + ชาติพัฒนา + ทิวสังคม + ประชากรไทย + อื่นๆ	12	วิกฤตต้มยำกุ้ง	-7.5%	
6-พ.ค.-44	ไทยรักไทย (248) + ความหวังใหม่ + ชาติไทย	43	แลนด์สไลด์	10.2%	
6-ก.พ.-48	ไทยรักไทย (377) (รัฐบาลพรรคเดียว)	34	แรงกดดันจาก Fed จะขึ้นดอกเบี้ยและน้ำมันพุ่ง	-1.1%	
23-ธ.ค.-50	พลังประชาชน (233) + ชาติไทย + เพื่อแผ่นดิน + มิตรนิคม + รสจกไทยฯ	45	วิกฤตซับไพร์ม	-2.3%	
3-ก.ค.-54	เพื่อไทย (265) + ชาติไทยพัฒนา + ชาติพัฒนา + เพื่อแผ่นดิน + อื่นๆ	38	วิกฤตน้ำท่วมใหญ่กรุงเทพฯ	1.8%	
24-ธ.ค.-62	พลังประชาชน (116) + ประชาธิปัตย์ + ภูมิใจไทย + ชาติไทยพัฒนา + อื่นๆ	114	นโยบายการเมืองต่อเนื่อง	5.0%	
14-พ.ค.-66	เพื่อไทย (141) + ภูมิใจไทย + พลังประชาชน + รสจกไทยสร้างชาติ + อื่นๆ	114	เสียงปริ่มน้ำ	-0.9%	
เฉลี่ยผลตอบแทนวันเลือกตั้งถึงจัดตั้ง (ไม่มีวิกฤต)				7.8%	

ที่มา : SET, แหล่งข่าวต่างๆ , สายงานวิจัย บล. เอเชีย พลัส

SYNAPSE STRATEGY

SET ขึ้นมาเร็วและแรง หากหุ้น UPSIDE เปิด เดินหน้าต่อ

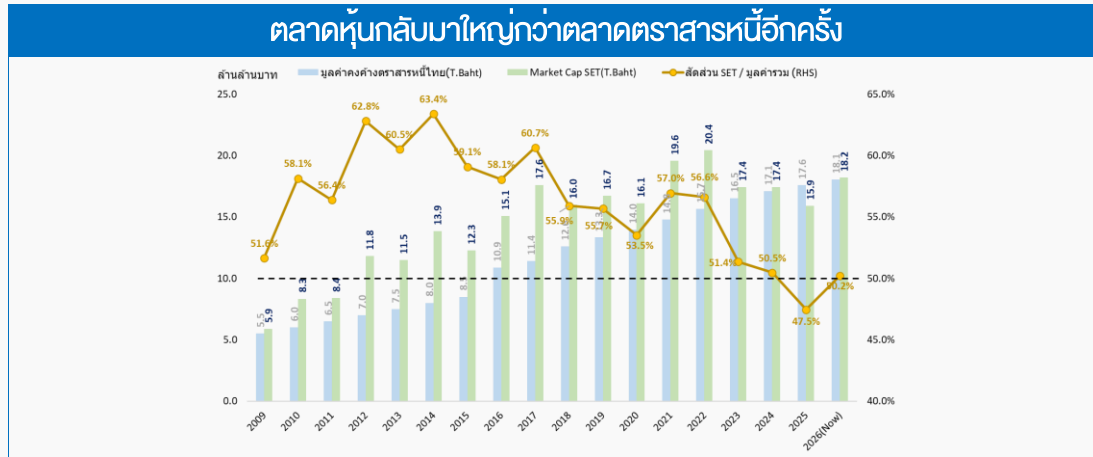
ผ่านการเลือกตั้งปี 2569 มาได้ 4 วันทำการ หนุนตลาดหุ้นไทยขึ้นมาแรง 6.4%WTD ทำให้ภาพรวมนักลงทุนมีกำไรขึ้นถึง 1.2 ล้านล้านบาท (MARKET CAP เพิ่มขึ้นจาก 17.0 เป็น 18.2 ล้านล้านบาท)

สถิติ 20 ปี ตลาดหุ้น 5 วันก่อน-หลังช่วงตรุษจีน ตัดปี OUTLIER ออก												
Trading : Price Index												
Set to default (Click on function at column name to sort result or add/remove columns)												
Date	Trading									Statistics		
	Prior	Open	High	Low	Close	Chg.	%C...	Total Volu...	Total V...	Market Cap.(M.Ba...	P/E* (fin...	Divid... Yield(...
12/02/2026	1,411.70	1,413.90	1,441.53	1,412.45	1,441.53	29.83	2.11	11,668,039.08	78,412.29	18,233,333.09	17.56	3.65
11/02/2026	1,410.44	1,411.75	1,418.23	1,408.69	1,411.70	1.26	0.09	8,894,306.51	59,975.65	17,855,834.73	17.18	3.72
10/02/2026	1,400.89	1,412.32	1,414.95	1,402.29	1,410.44	9.55	0.68	9,312,974.60	72,261.36	17,839,993.82	17.16	3.71
09/02/2026	1,354.01	1,390.57	1,407.74	1,384.61	1,400.89	46.88	3.46	13,897,727.65	102,112.04	17,718,371.68	17.13	3.76
06/02/2026	1,346.23	1,342.31	1,361.52	1,341.55	1,354.01	7.78	0.58	7,375,627.25	47,476.09	17,125,706.83	16.54	3.89
05/02/2026	1,346.54	1,344.20	1,351.98	1,338.32	1,346.23	-0.31	-0.02	8,446,143.98	57,388.58	17,027,162.30	16.44	3.91

ที่มา : MSCI, สายงานวิจัย บล. เอเชีย พลัส

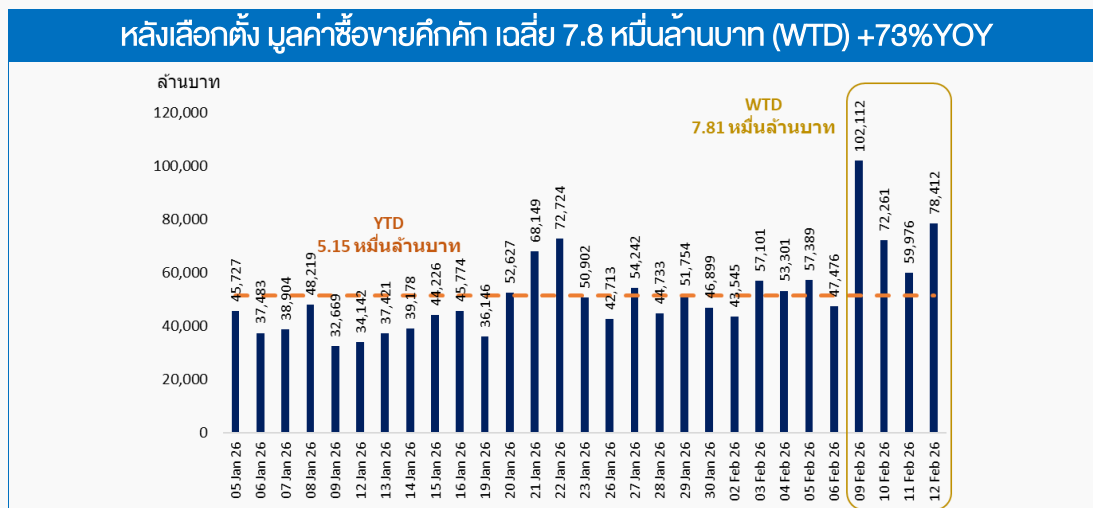
แม้ปัจจัยภายนอกผันผวน แต่โครงสร้างตลาดหุ้นไทยกลับมาดูดี สู่ระดับปกติ ดังนี้

- ตลาดหุ้นกลับมาใหญ่กว่าตลาดตราสารหนี้อีกครั้ง : MARKET CAP ตลาดหุ้น 18.2 ล้านล้านบาท กลับมาใหญ่กว่าตลาดตราสารหนี้ 18.06 ล้านล้านบาท ถือเป็นการกลับสู่ภาวะปกติอีกครั้ง เพราะช่วงที่ผ่านมาวิกฤตความเชื่อมั่นทำให้เบ็ดเงินย้ายไปพักที่ตลาดตราสารหนี้ต่อเนื่องจนทำให้ปี 2025 ตลาดหุ้นมีขนาดเล็กกว่าตลาดตราสารหนี้ แต่ปัจจุบันตลาดหุ้นพลิกกลับมาใหญ่กว่าตลาดตราสารหนี้อีกครั้ง



ที่มา : SET, THAIBMA, สายงานวิจัย บล. เอเชีย พลัส

- มูลค่าซื้อขายเฉลี่ย 7.8 หมื่นล้านบาท (WTD) เพิ่มขึ้นจากช่วงเวลาเดียวกันของปีก่อนที่ 4.5 หมื่นล้านบาท (+73%YOY) หนุนมูลค่าซื้อขายปีขึ้นมาเป็น 5.15 หมื่นล้านบาท (YOY) เพิ่มขึ้นจากช่วงเวลาเดียวกันของปีก่อนที่ 4.0 หมื่นล้านบาท (+28%YOY) ถือเป็นระดับที่เพียงพอจะหล่อเลี้ยงและผลักดันตลาดหุ้นในช่วงนี้



ที่มา : SET, สายงานวิจัย บล. เอเชีย พลัส

กลยุทธ์แนะนำ LET PROFIT RUN พร้อมกับแบ่งเงินมาซื้อหุ้นแถว 2 ที่ UPSIDE ยังเปิดกว้างเกิน 20% คือ SJWD, PR9, BEM, BDMS, MTC, PLANB, CBG, AP, TIDLOR, GPSC เป็นต้น

หลังเลือกตั้ง มูลค่าซื้อขายคึกคัก เฉลี่ย 7.8 หมื่นล้านบาท (WTD) +73%YOY

Company	Recommendation	Last Price (12/02/2026)	FairValue	Upside	PER 26F	Div Yield 26F (%)	PBV 26F	ROE 26F (%)	EPS Growth 26F
SJWD	Buy	8.20	13.00	58.54%	11.94	4.63	0.59	4.94	6.30%
PR9	Buy	20.20	31.13	54.09%	16.79	2.08	2.40	14.31	13.16%
BEM	Buy	5.45	8.25	51.42%	21.75	2.75	2.10	9.87	1.37%
SC	Buy	1.91	2.75	43.78%	4.87	8.22	0.31	6.58	6.04%
BDMS	Buy	21.10	30.00	42.18%	19.11	4.27	2.96	15.48	8.47%
MTC	Buy	38.75	52.00	34.19%	10.78	0.83	1.64	16.32	12.80%
PLANB	Buy	4.28	5.70	33.16%	16.90	4.14	1.63	9.05	5.39%
CBG	Buy	47.50	62.00	30.53%	13.54	3.79	2.74	21.66	12.28%
AP	Buy	9.25	12.00	29.73%	6.16	5.92	0.59	9.88	9.41%
TIDLOR	Buy	19.00	24.00	26.32%	10.22	3.43	1.45	14.95	12.42%
GPSC	Buy	41.25	50.00	21.21%	21.03	3.52	0.98	0.05	-13.58%

ที่มา : SET, สายงานวิจัย บล. เอเชีย พลัส

SET ESG Ratings

ระดับคะแนนรวม 90-100 = AAA

ระดับคะแนนรวม 80-89 = AA

ระดับคะแนนรวม 65-79 = A

ระดับคะแนนรวม 50-64 = BBB

บริษัทจดทะเบียนที่ได้รับการประกาศผลประเมินหุ้นยั่งยืน SET ESG Ratings เป็นบริษัทที่มีการนำแนวคิดด้านความยั่งยืนเข้าเป็นส่วนหนึ่งในกระบวนการดำเนินธุรกิจ โดยคำนึงถึงการบริหารความเสี่ยงและเตรียมพร้อมรับความเสี่ยงที่เกิดขึ้นใหม่ (Emerging Risks) พร้อมรับมือกับปัจจัยการเปลี่ยนแปลงด้านสังคมและสิ่งแวดล้อม เพื่อขีดความสามารถในการแข่งขัน และให้ความสำคัญกับผู้มีส่วนได้เสียทุกภาคส่วน

การกำกับดูแลกิจการของบริษัทจดทะเบียน (CGR)

ระดับคะแนน 5 (90-100) : ดีเลิศ

ระดับคะแนน 4 (80-89) : ดีมาก

ระดับคะแนน 3 (70-79) : ดี

ไม่ปรากฏชื่อในรายงาน CGR : -

การสำรวจและให้คะแนนของ CGR จะพิจารณาจากข้อมูลที่บริษัทจดทะเบียนเปิดเผยต่อสาธารณะ เช่น รายงานประจำปี แบบแสดงรายการข้อมูลประจำปี ที่นำส่งสำนักงานคณะกรรมการ ก.ล.ต. หนังสือนัดประชุมและรายงานการประชุมผู้ถือหุ้น ข้อมูลเกี่ยวกับบริษัทที่เผยแพร่ผ่านตลาดหลักทรัพย์ฯ และสำนักงานคณะกรรมการ ก.ล.ต. ข้อมูลอื่นๆ ที่เปิดเผยต่อสาธารณะ เช่น เว็บไซต์บริษัท เป็นต้น โดยจะพิจารณาเฉพาะข้อมูลตั้งแต่เดือนมกราคมของปีก่อนปี ที่ทำการสำรวจ จนถึงวันที่ประกาศผลของปีทำการสำรวจเท่านั้น เพื่อสะท้อนให้เห็นพัฒนาการของการกำกับดูแลกิจการของบริษัทจดทะเบียนไทยอย่างชัดเจนมากที่สุด ดังนั้นบริษัทจดทะเบียนจึงควรเปิดเผยข้อมูลการปฏิบัติตามหลักการกำกับดูแลกิจการสู่สาธารณชนในเอกสารเผยแพร่ของบริษัทหรือเว็บไซต์ รวมทั้งช่องทางต่างๆ ให้มากที่สุด และควรจัดทำเอกสารทั้งภาษาไทยและภาษาอังกฤษ ซึ่งเป็นประโยชน์ต่อบริษัททั้งในแง่ของการมีผลการประเมินที่ดีขึ้น และเป็นข้อมูลสำหรับการตัดสินใจลงทุนของนักลงทุน นักวิเคราะห์ และผู้สนใจ อีกทั้งเป็นการช่วยเพิ่มความเชื่อมั่นที่มีต่อบริษัทมากยิ่งขึ้นด้วย

การป้องกันการมีส่วนเกี่ยวข้องทั้งกับคอร์รัปชันในตลาดทุนไทย (Anti-Corruption)

เข้าร่วมปฏิบัติของภาคเอกชนไทยในการต่อต้านการทุจริต (Thailand's Private Sector Collective Action Coalition Against Corruption: CAC)

โครงการที่ได้รับการสนับสนุนการจัดทำโดยรัฐบาลและสำนักงานคณะกรรมการป้องกันและปราบปรามการทุจริตแห่งชาติ (ป.ป.ช.) โดยโครงการนี้เริ่มดำเนินการโดยความร่วมมือของ 8 องค์กรชั้นนำ อันได้แก่ สมาคมส่งเสริมสถาบันกรรมการบริษัทไทย หอการค้าไทย หอการค้านานาชาติ สมาคมบริษัทจดทะเบียนไทย สมาคมธนาคารไทย สภาธุรกิจตลาดทุนไทย สภาอุตสาหกรรมแห่งประเทศไทย และสภาอุตสาหกรรมท่องเที่ยวแห่งประเทศไทย ซึ่งมีวัตถุประสงค์เพื่อผลักดันให้เกิดการต่อต้านการทุจริตในวงกว้าง นอกจากนี้ คณะกรรมการเข้าร่วมปฏิบัติฯ ยังได้แต่งตั้งให้สมาคมส่งเสริมสถาบันกรรมการบริษัทไทย ทำหน้าที่เป็นเลขานุการและองค์กรสนับสนุนดำเนินโครงการ

ก.ล.ต. ได้ดำเนินมาตรการอย่างต่อเนื่องในการสนับสนุนให้บริษัทจดทะเบียน และผู้ประกอบการซึ่งเป็นตัวกลางในการให้บริการในตลาดทุน (ได้แก่ บริษัทหลักทรัพย์ บริษัทหลักทรัพย์จัดการกองทุน และผู้ประกอบการสัญญาซื้อขายล่วงหน้า) มีนโยบายและให้ความสำคัญกับการป้องกันการมีส่วนเกี่ยวข้องทั้งกับคอร์รัปชันอย่างจริงจัง โดยส่งเสริมให้บริษัทจดทะเบียนและผู้ประกอบการเข้าร่วมโครงการเข้าร่วมปฏิบัติของภาคเอกชนไทยในการต่อต้านการทุจริต (THAILAND'S PRIVATE SECTOR COLLECTIVE ACTION COALITION AGAINST CORRUPTION: "CAC") ซึ่งดำเนินการโดยสมาคมส่งเสริมสถาบันกรรมการบริษัทไทย (THAI INSTITUTE OF DIRECTORS)

Security	CG Report	SET ESG Ratings	CAC Anti-Corruption	Security	CG Report	SET ESG Ratings	CAC Anti-Corruption	Security	CG Report	SET ESG Ratings	CAC Anti-Corruption	Security	CG Report	SET ESG Ratings	CAC Anti-Corruption	Security	CG Report	SET ESG Ratings	CAC Anti-Corruption	Security	CG Report	SET ESG Ratings	CAC Anti-Corruption	Security	CG Report	SET ESG Ratings	CAC Anti-Corruption	Security	CG Report	SET ESG Ratings	CAC Anti-Corruption
2S	4	-	Yes	CPNCG	-	-	-	KUN	4	-	-	PTG	5	AAA	Yes	TEAM	-	-	-	BC	4	-	Yes	SIMAT	-	-	-	-	-	-	-
3B8F	-	-	-	CPNREIT	-	-	-	KWC	3	-	-	PTL	-	-	-	TEAMG	5	AAA	Yes	BE8	4	-	Yes	SK	3	-	-	-	-	-	
A	-	-	-	CPT	-	-	-	KWI	-	-	-	PTT	5	AAA	Yes	TEGH	5	AAA	Yes	BGT	-	-	-	SKIN	-	-	-	-	-	-	
A5	4	-	-	CPTRAIT	-	-	-	KYE	-	-	-	PTTGG	5	AAA	Yes	TEKA	5	-	-	BIS	3	-	-	SMART	-	-	-	-	-	-	
AAV	5	-	Yes	CPW	5	-	Yes	LAE	3	-	Yes	PTTGG	5	AAA	Yes	TEFF	-	-	-	BKA	-	-	-	SMD100	3	-	-	-	-	-	
AAV	5	AAA	-	CRANE	-	-	-	LALN	4	-	-	PYLN	3	-	Yes	TFN	-	-	-	BLESS	-	-	-	STL	-	-	-	-	-	-	
ACC	-	-	-	CRC	5	AAA	Yes	LANNA	4	-	Yes	QCON	5	A	Yes	TFI	3	-	Yes	BM	-	-	-	SPVI	4	-	-	-	-	-	
ACE	5	AAA	Yes	CREDIT	5	A	Yes	LEE	3	-	-	OH	5	-	Yes	TFM	4	-	-	BOL	5	-	-	SR	4	-	-	-	-	-	
ACG	4	-	-	CSC	4	BBB	Yes	LH	5	AAA	Yes	QHREIT	-	-	-	TFMAMA	5	AAA	Yes	BPS	4	-	Yes	SRS	4	-	-	-	-	-	
ADVANC	5	AAA	Yes	CSP	3	-	-	LHFG	5	AA	Yes	QHRRREIT	-	-	-	TGE	5	A	Yes	BSM	-	-	-	STC	3	-	-	-	-	-	
ADVICE	-	-	-	CSR	-	-	-	LHHTEL	-	-	-	TGH	5	AA	Yes	TGI	5	AA	Yes	BTC	4	-	Yes	STOWER	-	-	-	-	-	Yes	
AE	4	-	-	CSS	3	-	-	LHSS	4	-	Yes	OTC	5	AA	Yes	TGR	5	-	-	BTW	4	-	-	STX	3	-	-	-	-	-	
AEDTOS	5	A	-	CTARAF	-	-	-	LHRRREIT	-	-	-	RABP	5	-	Yes	TH	-	-	-	BVG	4	-	-	STX	3	-	-	-	-	-	
AFC	-	-	-	CTW	-	-	-	LHSC	-	-	-	RAM	3	-	-	THAI	-	-	-	CAZ	3	-	Yes	SVR	3	-	-	-	-	-	
AGE	5	-	-	CV	-	-	Yes	LOXLEY	5	AAA	-	RATCH	5	AAA	Yes	THANI	5	AA	Yes	CEYE	-	-	-	SWC	4	-	-	-	-	-	
AH	4*	-	Yes	DWC	3	-	-	LPH	-	-	-	RBF	5	AA	Yes	THCOM	5	AAA	Yes	CFARM	4	-	-	TACC	5	-	-	-	-	-	
AHC	3	-	-	DOC	5	-	Yes	LPN	5	4*	Yes	RCL	4	-	-	THE	-	-	-	CHEWA	5	-	Yes	TAKUNI	3	-	-	-	-	Yes	
AI	5	A	-	DOON	-	-	-	LRP	-	-	-	RICHY	5	-	Yes	THS	3*	-	-	CHF	3	-	-	TAPAC	3	-	-	-	-	-	
AI	3	-	Yes	DDD	5	-	-	LST	5	-	-	RJH	3	-	-	THIP	5	A	Yes	CHO	-	-	-	TATG	3	-	-	-	-	-	
AIMCG	-	-	-	DELTA	5	-	Yes	LUXF	-	-	-	RML	3	-	Yes	THRE	5	-	Yes	CHOW	5	-	Yes	TBN	5	A	-	-	-	Yes	
AIMIRT	-	-	-	DEMCO	5	-	Yes	M	5	A	Yes	ROCK	3	-	-	THREL	5	A	Yes	CIO	4	-	Yes	TERA	-	-	-	-	-	-	
AIT	4	-	-	DIF	-	-	-	MADAME	-	-	-	ROCTEC	5	-	-	TIDROR	4*	-	-	CMG	4*	-	-	THANA	5	A	-	-	-	-	
AJ	5	AAA	Yes	DITTO	5	AAA	-	MAJOR	5	AAA	-	ROD	5	-	-	TIDROR	4*	-	-	COLOR	5	AA	-	THANI	5	A	-	-	-	-	
AJA	-	-	-	DMT	5	AA	Yes	MALLEE	5	-	Yes	ROLNA	-	-	-	TIPCO	4	-	-	COMAN	4*	-	-	TIGER	-	-	-	-	-	-	
AKR	5	BBB	-	DOHOME	5	-	Yes	MANRN	-	-	-	RPC	3	-	-	TIPH	5	AA	Yes	CPANEL	-	-	-	TITLE	4	-	-	-	-	-	
AKS	-	-	-	DREIT	-	-	-	MASTER	-	-	-	RPH	4	-	-	TISCO	5	AAA	Yes	CPR	-	-	-	TM	5	-	-	-	-	-	
ALLA	5	A	-	DRT	5	AA	Yes	MATCH	4	-	Yes	RS	5	-	Yes	TK	4	-	-	CRD	4	-	-	TMC	4	-	-	-	-	-	
ALLY	-	-	-	DTCENT	4	-	-	MATI	-	-	-	RT	5	-	-	TKC	-	-	-	D	-	-	-	TMI	4	-	-	-	-	-	
ALT	5	A	-	DTI	5	-	-	MBK	5	AAA	Yes	RT	5	-	-	TKN	4*	-	Yes	D	-	-	-	TMLL	5	-	-	-	-	Yes	
ALUCCN	4	A	-	DUSIT	5	-	Yes	MC	5	AAA	Yes	S	5	AAA	Yes	TKS	5	AA	Yes	DHOUSE	-	-	-	TMW	-	-	-	-	-	BBB	
AMANAH	3	-	Yes	EA	3*	-	-	M-CHAI	4	AAA	-	S&J	5	AAA	Yes	TKT	5	-	Yes	DIMET	3*	-	-	TNDT	5	-	-	-	-	-	
AMARIN	5	-	Yes	EASON	3	-	-	MCOT	4	-	Yes	S11	-	-	-	TL	-	-	-	DDR	3	-	-	TNH	-	-	-	-	-	-	
AMATA	5	AAA	Yes	EAST	4	-	-	MCS	-	-	-	SA	5	AA	Yes	TLHPF	-	-	-	DPAIN3	3	-	-	TNP	4	-	-	-	-	Yes	
AMATAR	-	-	-	EASTW	5	AAA	Yes	MDX	-	-	-	SABINA	5	AAA	Yes	TLI	5	AA	-	DVB	3	-	-	TPCH	-	-	-	-	-	-	
AMATAV	5	AAA	Yes	EGATIF	-	-	-	MEZE	3	-	-	SAFE	3	-	-	TMAN	3	-	-	ECF	3	-	Yes	TPH	-	-	-	-	-	-	
AMC	4	-	-	EGGO	5	AA	Yes	MEGA	5	BBB	Yes	SAK	5	A	Yes	TMD	5	-	Yes	EFORL	3	-	-	TPLAS	3	-	-	-	-	Yes	
AMR	3	-	-	EKH	4	-	-	MENA	3	-	Yes	SAM	-	-	-	TMT	5	AAA	Yes	EMPIRE	-	-	-	TPS	4	-	-	-	-	-	
ANAN	4	-	-	EMC	-	-	-	METCO	4	-	-	SAMART	5	-	-	TNITY	5	-	-	EUE	5	-	Yes	TQR	4	-	-	-	-	-	
ANI	3	-	-	EP	-	-	Yes	MFC	5	-	Yes	SAMCO	4	-	-	TNL	5	-	-	ETRO	4	-	-	TRP	4	-	-	-	-	-	
ANIT	5	AA	-	EPG	5	AA	Yes	MFGC	5	AAA	Yes	SARTEL	5	-	-	TNFC	5	-	-	FLOYD	5	-	-	TRT	4	-	-	-	-	Yes	
AP	5	AA	Yes	ERW	5	-	-	MGC	5	A	-	SAPPE	4	A	Yes	TNFP	-	-	-	FPJ	5	AAA	Yes	TRV	-	-	-	-	-	-	
APCO	4	-	-	ESTAR	4	-	-	MICRO	4	-	-	SAT	5	AAA	Yes	TNR	4	-	Yes	FSMART	5	-	Yes	TURTLE	4	-	-	-	-	-	
APCS	4	-	Yes	ETC	5	AA	Yes	MIDA	-	-	-	SAU	-	-	-	TOA	5	AAA	-	FVC	4	-	-	TVDH	5	-	-	-	-	Yes	
APLURE	3	-	-	ETL	-	-	-	MII	-	-	-	SAV	5	-	-	TOG	5	AA	Yes	GCAP	5	-	Yes	TVT	4	-	-	-	-	-	
AQUA	-	-	-	EVER	4	-	-	MIL	3*	-	-	SAVAD	5	AA	-	TOP	5	AAA	Yes	GTC	5	-	-	UBA	4	-	-	-	-	-	
AS	5	-	Yes	EVN	5	-	-	MILL	5	AA	Yes	SAWANG	3	-	-	TOMT	3	-	-	GLORY	3	-	-	UBI	5	-	-	-	-	-	
ASAP	-	-	-	FANCY	-	-	-	MIFP	-	-	-	SC	5	AAA	Yes	TPA	4	A	Yes	GTB	3	-	-	UEC	-	-	-	-	-	Yes	
ASEFA	-	-	-	FE	4	-	-	MJD	-	-	-	SCAP	5	A	-	TPAC	5	AA	Yes	GTV	-	-	-	UKEM	3	-	-	-	-	Yes	
ASIA	3	-	-	FM	-	-	-	MJLF	-	-	-	SCB	5	AAA	Yes	TPBI	5	AAA	-	HANN	-	-	-	UMS	-	-	-	-	-	-	
ASIAN	5	-	Yes	FMT	-	-	-	MK	3	-	-	SCC	5	AAA	Yes	TPCS	4	A	Yes	HARN	5	A	Yes	UREKA	4	-	-	-	-	-	
ASMAR	5	BBB	-	FN	5	-	-	MNL	-	-	-	SCCC	5	AAA	Yes	TPPL	4	A	Yes	HEALTH	-	-	-	VOOM	4	-	-	-	-	Yes	
ASK	5	AA	Yes	FNS	3	-	-	MNT	-	-	-	SCG	5	AAA	Yes	TPPP	4	AA	Yes	HL	-	-	-	VL	3	-	-	-	-	-	
ASP	5	AA	Yes	FORTH	5	-	-	MNT2	-	-	-	SCGD	5	AA	Yes	TPOLY	3	-	-	HPT	5	-	-	VS	-	-	-	-	-	-	
ASW	5	AAA	Yes	FPT	5	AAA	Yes	MNRF	-	-	-	SCGP	5	AAA	Yes	TPP	-	-	-	HYDRO	-	-	-	WARRIX	4	-	-	-	-	-	
AURA	5	AA	-	FSX	5	-	-	MODERN	5	AA	Yes	SCI	4	-	-	TPRIME	-	-	-	IG	-	-	-	WELL	-	-	-	-	-	-	
AWC	5	AAA	Yes	FTE	3	-	-	MONO	5	-	Yes	SCM	5	-	Yes	TQM	5	A	Yes	I2	-	-	-	WNMED	5	-	-	-	-	-	
AXIASHI	-	-	-	FTI	5	-	-	MRF	5	AA	Yes	SCN	4	-	Yes	TR	-	-	-	IMH	3	-	-	WINNER	5	-	-	-	-	-	
AYUD	3	-	Yes	FTREIT	-	-	-	M-PAT	-	-	-	SCP	3	-	-	TRC	3*	-	-	IND	5	-	-	XO	4	-	AA	-	-	Yes	
B	5	-	Yes	FUTUREIT	-	-	-	MSC	5	AA	Yes	SDC	5	-	-	TRIN	-	-	-	IRCP	3	-	-	YGG	-	-	-	-	-	-	
B52	-	-	-	GABLE	5	A	-	MST	5	-	Yes	SE	5	BBB	-	TRU	3	A	Yes	ROYAL	-	-	-	YONG	-	-	-	-	-	-	
BA	4	A	-	GAHREIT	-	-	-	M-STOR	-	-	-	SEAFCO	5	A	-	TRUBB	5	AA	-	ITNS	3	-	-	YUASA	3	-	BBB	-	-	Yes	
BABS	5	-	Yes	GBX	3	-	Yes	MTC	5	AA	Yes	SEAOL	5	A	Yes	TRUE	5	-	-	ITTHI	5	AA	-	ZGA	4	-	-	-	-	Yes	
BAM	5	AAA	-	YCS	5	-	Yes	MTC	5	AA	Yes	SEIT	5	-	-	TTI	5	-	-	ITF	5	-	-	-	-	-	-	-	-	-	
BANPU	5	AAA	Yes	GEL	4	-	-	NAM	3	-	-	SELIC	5	AA	Yes	TSE	3	-	-	JAK	-	-	-	-	-	-	-	-	-	-	
BAREIT	-	-	-	GENCO	-	-	-	NATION	3	-	Yes	SENA	5	A	Yes	TSI	-	-	-	JPARK	4	-	-	-	-	-	-	-	-	-	
BAY	5	AAA	Yes	GFPT	5	AA	Yes	NC	4	-	-	SFLEX	5	AA	Yes	TSR	3*	-	-	JSP	4	-	-	-	-	-	-	-	-	-	
BBG	5	AAA	Yes	GGS	5	-	Yes	NCAP	3	-	Yes	SGC	5	A	Yes	TSTE	5	-	-	JUBILE	4	-	-	-							