

SYNAPSE

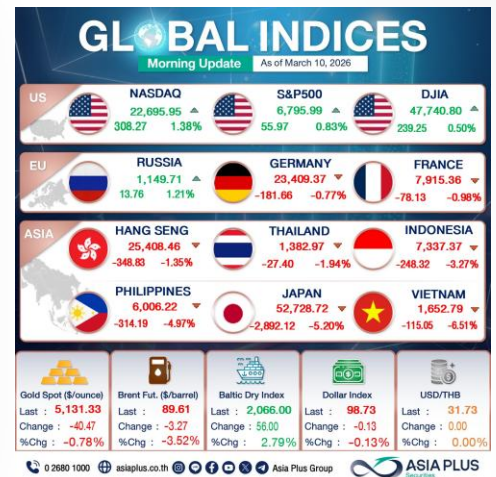
GLOBAL GEM : XPENG03 / BYDCOM01 | PRIME PICK : GULF / SCGP / DELTA

หาทางดับไฟผลกระทบจากสงคราม



HORIZON MARKET VIEW

- วนนี้ราคาน้ำมันดิบโลกฟื้นพวนหนักทรงลงแรงราว 6.6% หลุด 100 เหรียญฯ/บาเรล ส่วนทางกับตลาดหุ้นที่ฟื้นตัว โดยในฝั่งสหรัฐฯ ยับขึ้นราว 0.5% - 1.4% และเข้านี้เกาหลีใต้ +6.2%, ญี่ปุ่น +3.1% หลังหลังกริมป่ส่งสัญญาณสงครามอิหร่านจะจบ “เร็วๆ นี้” ซึ่งอาจเร็วกว่าที่เคยประกาศไว้เมื่อวันที่ 1 มี.ค. 69 ว่าการโจมตีมีโอกาสยืดเยื้อราว 4-5 สัปดาห์ หรือยาวกว่านั้น นอกจากนี้ ผลการประชุม G7 ระบุพร้อมปล่อย STRATEGIC PETROLEUM RESERVE (SPR) หากจำเป็น (แต่ยังไม่ใช้ตอนนี้) คาดช่วยคลายความกังวล SUPPLY SHORTAGE พร้อมกับเป็นปัจจัยกดดันราคาน้ำมัน
- อย่างไรก็ดี ความตึงเครียดในตะวันออกกลางยังคงติดตามอย่างใกล้ชิด เนื่องจาก SUPPLY SHOCK อาจยังไม่จบจากการเดินเรือผ่านช่องแคบฮอร์มุซชะงัก และมีหลายประเทศยังคงกำลังผลิตน้ำมัน บวกกับจับตาการขยายวงกว้างของสงคราม



REGION RADAR

- XPENG เปิดตัวรถยนต์รุ่นใหม่ G6 EXTENDED และ CEO ของบริษัทได้ให้สัมภาษณ์มุมมองเชิงบวกเกี่ยวกับธุรกิจที่เกี่ยวข้องกับ AI ของบริษัท โดยบริษัทมีแผนจะ MASS PRODUCTION ใน HUMANOID ROBOT และธุรกิจอื่นๆ ภายในปีนี้
- ในช่วง 1 เดือนที่ผ่านมา เริ่มเห็นสัญญาณกลุ่มหุ้น EV มีโมเมนตัมที่แข็งแกร่งกว่าดัชนี HSTECH ได้ SENTIMENT ราคาน้ำมันขึ้นแรง โดยขึ้นชอบ DR: XPENG03, DR: BYDCOM01 และ NIO (9866 HK) เนื่องจากบริษัทเหล่านี้มีพัฒนาการด้านเทคโนโลยี EV ที่เด่นชัด



THAI FOCUS

- ภาพรวมเศรษฐกิจไทยปี 2569 อาจโตต่ำเพียง 1.8%(ต่ำกว่าค่าเฉลี่ย 10 ปีก่อนหน้า) สะท้อนปัญหาเชิงโครงสร้างที่เรื้อรัง เสริมด้วยหากสงครามตะวันออกกลางยืดเยื้อและรุนแรงขึ้น อาจจุด GDP ไทย ลงไปเหลือ 1.3 - 1.6%
- อย่างไรก็ดีตาม GDP ไทยมีลุ้นฟื้นตัวจากการจัดตั้งรัฐบาลที่เรียกว่า คัด ทำให้กระบวนการทางการเมืองเดินหน้าได้ไว คาดรัฐบาลใหม่เริ่มบริหารประเทศ ต้น พ.ค.69 หลังล่าสุด กทต. รับรอง สส. แล้ว 499 คน



SYNAPSE STRATEGY

- ปธน.สหรัฐฯ ประกาศสงครามอิหร่านใกล้จบ จากเคยบอก 4-5 สัปดาห์ พร้อมคาดหวัง G7 ปล่อยน้ำมันสำรองมาใช้ไม่กระทบเศรษฐกิจหยุดชะงักราว 300 - 400 ล้านบาร์เรล (สูงกว่าวิกฤตอื่นๆ ที่ผ่านมา) กดดันราคาน้ำมันที่ขึ้นเร็ว 30% วนนี้พลิกมาติดลบ
- หุนุสินทรัพย์เสี่ยงเริ่มฟื้นตัว แนะนำเก็งกำไรหุ้น ANTI-COMMODITY หรือหุ้นสะท้อนปัจจัยลบลงจราคาหุ้นเดือนนี้ลงมา ลึก อย่าง SCC, GPSC, BA, BGRIM, CBG, BH, MINT, AAV, ERW, IVL, MTC, CENTEL, SAWAD, SCGP

หุ้น ANTI-COMMODITY ลงเยอะ- หวังรีไจน์ช่วงสั้น

Stock	% Return (mtd)	Price	P/E	PBV	Dividend Yield
SCC	-26.0	166.5	14.2	0.59	3
GPSC	-24.1	33	14.54	0.89	4.89
BA	-22.9	13.8	8.07	2.16	8.74
BGRIM	-22.9	11.8	18.36	0.92	3.49
CBG	-21.4	35.75	15.41	2.53	3.64
BH	-20.0	170.5	18.06	4.4	6.45
MINT	-19.2	21	13.13	1.33	3.35
AAV	-18.5	1.06	5.83	1	N/A
ERW	-18.1	2.62	15.28	1.43	2.67
IVL	-17.9	18.8	N/A	0.9	3.72
MTC	-17.6	30.5	9.62	1.51	0.95
CENTEL	-17.4	33.25	22.52	2	2.02
SAWAD	-16.2	24.1	7.97	1.07	2.9
SCGP	-16.0	17.3	18.25	1	3.47

จัดทำโดย
ภราดร เตียรณปราโมทย์
นักวิเคราะห์ปัจจัยพื้นฐานด้านหลักทรัพย์
เลขทะเบียนนักวิเคราะห์: 075365

กวิต ภัทรภาพค์
นักวิเคราะห์ปัจจัยพื้นฐานด้านหลักทรัพย์
เลขทะเบียนนักวิเคราะห์: 117985

สุวิลักษณ์ พันธรงค์
ผู้ช่วยนักวิเคราะห์
สมกฤต สัจจมงคล
ผู้ช่วยนักวิเคราะห์

Warning
Investments involve risks. Please carefully review the product details, conditions of returns, and risks before making any investment decisions.

HORIZON MARKET VIEW

กรมปลัดกลับลำ ทำน้ำมันดิ่งแรง

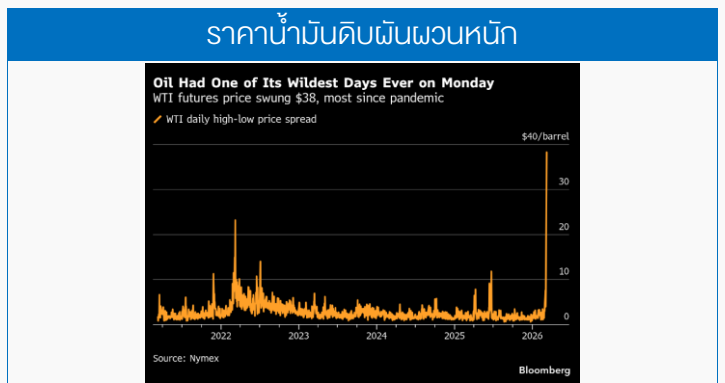
วานนี้ราคาน้ำมันดิบโลกผันผวนหนักร่วงลงแรงราว 6.6% หลุด 100 เหรียญฯ/บาเรล สวนทางกับตลาดหุ้นที่ฟื้นตัว โดยในฝั่งสหรัฐฯ ขยับขึ้นราว 0.5% - 1.4% และดัชนีเกาหลีสไต์ +6.2%, ญี่ปุ่น +3.1% หลังหลังกรมปลัดสัญญาลดสงครามอิหร่านจะจบ "เร็วๆ นี้" ซึ่งอาจเร็วกว่าที่เคยประกาศไว้เมื่อวันที่ 1 มี.ค. 69 ว่าการโจมตีมีโอกาสน้อยกว่า 4-5 สัปดาห์ หรือยาวกว่านั้น

นอกจากนี้ ผลการประชุม G7 ระบุพร้อมปล่อย STRATEGIC PETROLEUM RESERVE (SPR) หากจำเป็น (แต่ยังไม่ใช้ตอนนี้) คาดช่วยคลายความกังวล SUPPLY SHORTAGE พร้อมกับเป็นปัจจัยกดดันราคาน้ำมัน (รายละเอียดเพิ่มเติมอยู่ในหัวข้อ SYNAPSE STRATEGY)

ผลตอบแทนของสินทรัพย์ต่างๆ วานนี้

	Last	%Chg	%MTD	%YTD
America				
NASDAQ	22,695.95	1.88%	0.12%	2.35%
S&P	6,795.99	0.83%	-1.20%	0.72%
Russel	2,553.67	1.12%	-2.99%	2.89%
DJIA	47,740.80	0.50%	-2.53%	0.67%
Europe				
FTSE 100	10,249.52	-1.34%	-6.06%	0.20%
DAX	23,409.37	-0.77%	-7.42%	1.41%
Euro Stoxx 50	5,685.20	-0.61%	-7.38%	1.83%
CAC 40	7,915.36	-0.98%	-7.79%	0.27%
ASIA				
Philippines	6,006.22	0.97%	-9.15%	0.77%
Indonesia	7,337.37	-0.27%	-10.91%	5.14%
Australia	8,715.70	1.06%	-5.05%	0.02%
Japan	54,347.26	3.07%	-7.68%	7.96%
Malaysia	1,674.17	2.55%	-2.47%	0.35%
Korea	5,526.52	5.23%	-11.49%	3.14%
China	4,096.60	-0.67%	-1.59%	0.22%
Hong Kong	25,408.46	-1.35%	-4.59%	0.87%
Thailand	1,382.97	1.94%	-9.51%	0.79%
BOND (US)				
2 Year	3.55	0.47%	-5.26%	-2.29%
5 Year	3.70	0.33%	-5.59%	-0.74%
10 Year	4.10	0.14%	-4.17%	-1.57%
BOND (TH)				
1 Year TH	1.05	0.17%	1.56%	-5.18%
10 Year TH	2.03	7.41%	19.03%	22.46%
Commodity				
BADI	2010	-5.39%	-6.07%	7.09%
Newcastle Coal	140.75	3.39%	14.66%	-31.17%
Cotton	64.62	0.88%	1.59%	0.54%
Natural Gas	3.107	-0.42%	8.67%	-1.46%
ทองคำแท่ง	314.7	0.38%	-1.81%	3.52%
ยางแห้ง	195.1	-1.88%	-4.74%	8.45%
Sugar	14.59	3.48%	5.04%	-0.48%
ข้าวหอม	242.9	0.18%	-1.26%	12.98%
ข้าวเปลือก	1192	-0.32%	1.82%	12.33%
Brent	92.42	-6.41%	27.51%	-51.88%
WTI	88.45	-6.47%	31.98%	-54.04%

ที่มา : BLOOMBERG, สายงานวิจัย บล. เอเชีย พลัส



ที่มา : BLOOMBERG

อย่างไรก็ดี ความตึงเครียดในตะวันออกกลางยังต้องติดตามอย่างใกล้ชิด เนื่องจาก SUPPLY SHOCK อาจยังไม่จบจากการเดินเรือผ่านช่องแคบฮอร์มุซชะงัก และมีหลายประเทศยังลดกำลังผลิตน้ำมัน อาทิ UAE, คูเวต, อิรัก, ซาอุด์ เป็นต้น อีกทั้งยังมีประเด็น NATO มีการสกัดมิสไซล์อิหร่านเหนือน่านฟ้าเจดตุรกี เป็นครั้งที่ 2 ในรอบไม่ถึงสัปดาห์ มีความเสี่ยงทำให้ NATO ถูกดึงเข้าสงครามเพิ่มขึ้นอย่างมีนัยสำคัญ

REGION RADAR

XPENG เปิดตัวรถยนต์รุ่นใหม่ G6 EXTENDED

XPENG G6 SUPER EXTENDED RANGE รถประเภทปลั๊กอินไฮบริด ระยะขับเคลื่อนเมื่อรวมกับน้ำมันเต็มถังได้ไกลสูงสุด 1,704 กม. ราคาเริ่ม 186,800 หยวน (915,000 บาท) พร้อมระบบขับเคลื่อนอัตโนมัติบนเทคโนโลยี VLA เจเนอเรชันที่ 2



ที่มา : XPENG

นอกจากนี้ HE XIAOPENG ซึ่งเป็น CEO ของบริษัทได้ให้สัมภาษณ์มุมมองเชิงบวกเกี่ยวกับธุรกิจที่เกี่ยวข้องกับ AI ของบริษัท โดยบริษัทมีแผนจะ MASS PRODUCTION ใน HUMANOID ROBOT, FLYING CAR และ ROBOTAXI ภายในปีนี้ ซึ่งบริษัทได้รับคำสั่งซื้อแบบชำระเงินสดแล้วมากกว่า 7,000 คัน สำหรับรถบินได้โดยลูกค้าส่วนใหญ่ที่สั่งซื้อเป็นผู้ประกอบการ



ที่มา : XPENG

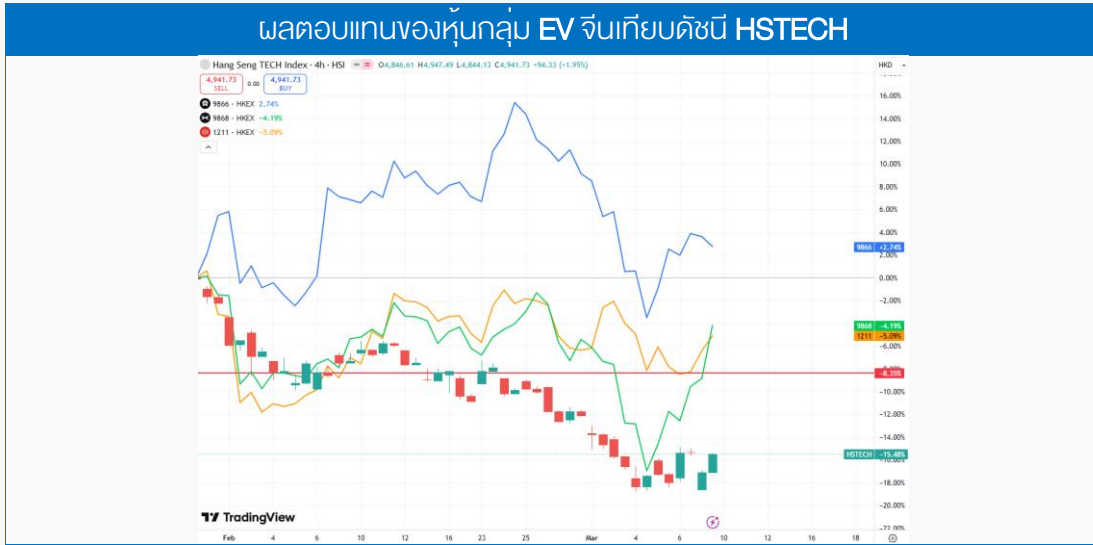
BYD เปิดตัวเทคโนโลยีแบตเตอรี่รุ่นใหม่ล้ำหน้าที่สุดของโลก

BYD เปิดตัว “BLADE BATTERY 2.0” แบตเตอรี่รถยนต์ที่ล้ำหน้าที่สุดของโลกทำงานร่วมกับ “FLASH CHARGING” เครื่องชาร์จแบตเตอรี่ EV ที่เร็วที่สุดในโลกทำให้การชาร์จไฟฟ้ารถ EV ง่ายเหมือนการเติมน้ำมัน โดยมีกำลังชาร์จ 1,500 KW สามารถชาร์จจาก 10% → 97% ภายใน 9 นาที สามารถวิ่งได้ไกลถึง 1,000 KM ต่อการชาร์จหนึ่งครั้ง



ที่มา : AUTOSPINN

ในช่วง 1 เดือนที่ผ่านมาเริ่มเห็นสัญญาณกลุ่มหุ้น EV มีโมเมนตัมที่แข็งแกร่งกว่าดัชนี HSTECH โดย TOP PICKS ในกลุ่ม EV เราชื่นชอบ XPENG (DR: XPENG03), BYD (DR: BYDCOM01) และ NIO (9866 HK) เนื่องจากบริษัทเหล่านี้มีพัฒนาการด้านเทคโนโลยีและแนวโน้มการเติบโตของธุรกิจ EV ที่เด่นชัดมากที่สุด

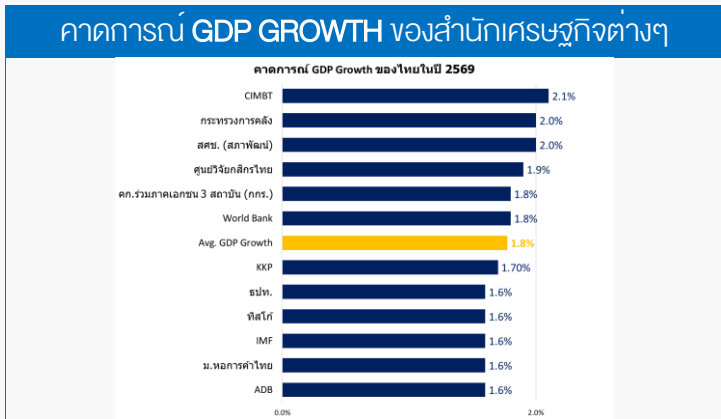


ที่มา : TRADINGVIEW

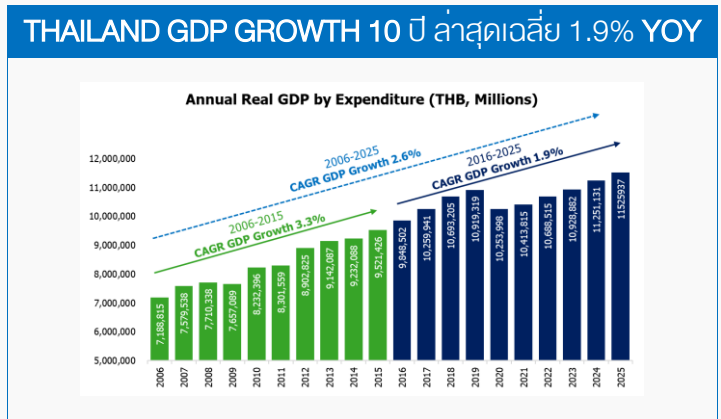
THAI FOCUS

ความท้าทายของ GDP ไทยชะลอลงด้วยความหวังจากการจัดตั้งรัฐบาลใหม่ที่เร็วกว่าคาด

คาดการณ์ของสำนักเศรษฐกิจต่างๆ มองทิศทาง GDP ของไทยในปี 2569 ไปในทิศทางเดียวกันว่าเติบโตในระดับต่ำ (ตัวเลขคาดการณ์ : ค่าเฉลี่ยการเติบโตของ GDP อยู่ที่ประมาณ 1.8% เท่านั้น) ปัจจัยเสี่ยง คือ ปัญหาความขัดแย้งในตะวันออกกลางที่อาจยืดเยื้อ ซึ่งทาง กกร. ประเมินว่าหากสถานการณ์รุนแรงขึ้น อาจกดดันให้ GDP ไทยในปี 2569 เติบโตเหลือเพียง 1.3 - 1.6% เท่านั้น ขณะที่หากดูสถิติย้อนหลัง 10 ปี (2016-2025) การเติบโตเฉลี่ยอยู่ที่ 1.9% YOY ซึ่งลดลงจากทศวรรษก่อนหน้า (2006-2015) ที่เคยโตเฉลี่ย 2.6% YOY สะท้อนให้เห็นถึงปัญหาเชิงโครงสร้างที่ทำให้เศรษฐกิจขยายตัวต่ำกว่าศักยภาพ



ที่มา : BLOOMBERG, สายงานวิจัย บล. เอเชีย พลัส



ที่มา : BLOOMBERG, สายงานวิจัย บล. เอเชีย พลัส

อย่างไรก็ตามทิศทางการเมืองหลังการเลือกตั้งที่ส่งสัญญาณว่าจะสามารถจัดตั้งรัฐบาลได้เร็วกว่ากำหนด อาจเป็นปัจจัยสำคัญที่เข้ามาช่วยพยุงและกระตุ้นเศรษฐกิจให้ฟื้นตัวได้ โดยสถานะปัจจุบัน กกต. ได้รับรอง สส. ทั้งสองระบบแล้วถึง 499 คน (จากทั้งหมด 500 คน) ซึ่งกระบวนการถัดไป มีรายละเอียด ดังนี้

- 14 มีนาคม 69 รัฐพิธีเปิดประชุมรัฐสภา โดยพระบาทสมเด็จพระเจ้าอยู่หัว
- 15-16 มีนาคม 69 ประชุมสภาผู้แทนราษฎรนัดแรก เพื่อเลือกประธานสภาฯ และรองประธานสภาฯ
- 18-19 มีนาคม 69 ประชุมร่วมรัฐสภาเพื่อโหวตเลือกนายกรัฐมนตรี
- ต้นเมษายน 69 จัดตั้งคณะรัฐมนตรี (ครม.) และนำรายชื่อ閣僚เกล้าฯ ถวายเพื่อทรงลงพระปรมาภิไธย
- ปลายเมษายน 69 ครม. ชุดใหม่เข้าถวายสัตย์ปฏิญาณ และ แถลงนโยบายต่อรัฐสภา
- พฤษภาคม 69 รัฐบาลเริ่มบริหารประเทศอย่างเต็มตัว



ที่มา : กรุงเทพธุรกิจ, สายงานวิจัย บล. เอเชีย พลัส

การที่รัฐบาลสามารถเริ่มงานได้เร็วส่งผลโดยตรงต่อฟื้นเฟื่องเศรษฐกิจ 3 ด้านหลักๆ ดังนี้

- **งบประมาณรายจ่ายปี 2570 ไม่สะกด :** หากจัดตั้งรัฐบาลล่าช้า งบประมาณปี 2570 อาจล่าช้าไป 2-3 เดือน ซึ่งจะลดรั้งการลงกุนภาครัฐ แต่การได้รัฐบาลที่เร็วขึ้นทำให้กระบวนการจัดทำงบประมาณทันกรอบเวลา ช่วยให้เกิดเงินหมุนเวียนในระบบเศรษฐกิจได้อย่างต่อเนื่อง
- **ความเชื่อมั่นและ FDI :** ตลาดหุ้นมักจะได้รับเชิงบวก (ELECTION RALLY) เมื่อมีความชัดเจนเรื่องรัฐบาลใหม่ และนักลงทุนต่างชาติที่รอ WAIT AND SEE จะเริ่มตัดสินใจขยายฐานการผลิตในไทย โดยเฉพาะในกลุ่มอุตสาหกรรม S-CURVE
- **การบริโภคในประเทศ :** รัฐบาลใหม่ที่มาพร้อมนโยบายกระตุ้นเศรษฐกิจ (QUICK WIN) ในช่วงกลางปี จะช่วยพุงกำลังซื้อของครัวเรือนที่ยังประบางจากหนี้สิน ทำให้ GDP ปี 2569 ที่สำนักวิจัยต่างๆ คาดการณ์ไว้อาจเปิด UPSIDE ได้

SYNAPSE STRATEGY

หาหุ้นย่ออสิก อาจติดแรง รับประ-เดีนสงครามพ่นคลายขึ้น

คืนที่ผ่านมา ปธน.สหรัฐ ประกาศสงครามอิหร่านใกล้จบ จากเคยบอก 4-5 สัปดาห์ช่วงต้นเดือน มี.ค. หนุนสุนทรพจน์เสี่ยงต่างๆ กลับมาฟื้นตัว

สงครามอิหร่านอาจกินเวลา 4-5 สัปดาห์ (1 มี.ค.)



ที่มา : REUTERS

สงครามอิหร่านใกล้จบ (9 มี.ค.)



ที่มา : REUTERS

พร้อมกับวิกฤตการณ์ทาง G7 ปล่อยน้ำมันสำรองมาใช้ไม่ให้ระบบเศรษฐกิจหยุดชะงักราว 300 - 400 ล้านบาร์เรล (สูงกว่าวิกฤตอื่นๆ ที่ผ่านมา) กดดันราคาน้ำมันที่ขึ้นเร็ว 30% วานนี้พลิกมาติดลบ หรือย่อตัวลงมาราวๆ 30 เหรียญ

ตาราง เทียบความคาดหว้ง STRATEGIC PETROLEUM RESERVE (SPR) RELEASE

เหตุการณ์	วันที่ประกาศ / เริ่มปล่อย	ขนาด action	ราคาน้ำมันก่อนปล่อย	ผลลัพธ์หลังปล่อย 1 วัน	ผลลัพธ์หลังปล่อย 1 สัปดาห์
Gulf War (1991)	17 มี.ค. 1991	33.75 mb	\$35-40	ลด \$5-7	ลดรวม \$8-10
Hurricane Katrina (2005)	2 ก.ย. 2005	60 mb	\$70	ลด \$2-3	ลดรวม \$5-6
Libya crisis (2011)	23 มี.ย. 2011	60 mb	\$110-120	ลด \$6-7	ลดรวม \$10-13
Russia-Ukraine war (2022)	1 มี.ค. 2022	180 mb	\$110-125	ลด \$4-6	ลดรวม \$8-10
Iran / Hormuz risk (2026)	6 มี.ค. 2026 (หาหรือ)	proposal 300-400 mb	\$115-120	ลด \$20-30	ลดจากข่าว ceasefire + SPR discussion

ที่มา : BLOOMBERG, สายงานวิจัย บล. เอเชีย พลัส

หุ้นสินทรัพย์เสี่ยงเริ่มฟื้นตัว และนำเทรนด์ทำไรหุ้น ANTI-COMMODITY หรือหุ้นสะท้อนปัจจัยสงครามจนราคาหุ้นเดือนนี้ลงมาอีก อย่าง SCC, GPSC, BA, BGRIM, CBG, BH, MINT, AAV, ERW, IVL, MTC, CENTEL, SAWAD, SCGP (รายละเอียดตามตารางทางด้านล่าง)

ผลตอบแทนหุ้นใน SET 100 (MTD)

BCPG	JTS	SCC	GPSC	BA	BGRIM	CBG	JMT	CCET	BH
-34.6%	-33.9%	-26.0%	-24.1%	-22.9%	-22.9%	-21.4%	-20.3%	-20.0%	-20.0%
MINT	AAV	ERW	IVL	IRPC	AWC	MTC	CENTEL	OR	GLOBAL
-19.2%	-18.5%	-18.1%	-17.9%	-17.6%	-17.6%	-17.6%	-17.4%	-17.2%	-16.8%
SAWAD	SCGP	JAS	JMART	SJWD	AURA	TOP	BJC	LH	PTG
-16.2%	-16.0%	-15.9%	-15.3%	-15.3%	-15.1%	-15.1%	-15.0%	-14.7%	-14.6%
PR9	TIDLO	OSP	VGI	DOHOME	SISB	EA	CK	GUNKUL	HMPRO
-14.4%	-14.1%	-14.0%	-13.7%	-13.6%	-13.4%	-13.3%	-13.1%	-12.9%	-12.8%
CRC	BTS	DELTA	M	GULF	KTC	BEM	MEGA	BCH	CPN
-12.6%	-12.6%	-12.2%	-12.1%	-12.1%	-12.0%	-11.9%	-11.8%	-11.8%	-11.8%
BDMS	CHG	TU	MOSHI	PLANB	EGCO	QH	TRUE	PIT	TOA
-11.5%	-11.5%	-11.3%	-11.3%	-10.9%	-10.5%	-10.5%	-10.3%	-10.1%	-10.1%
CPF	BLA	AOT	TLI	RATCH	WHA	AEONTS	TCAP	TASCO	KKP
-10.0%	-9.4%	-9.2%	-9.1%	-8.9%	-8.7%	-8.7%	-8.6%	-8.6%	-8.4%
CPALL	KBANK	AP	BAM	GFPT	TTB	AMATA	SIRI	STECON	COM7
-8.2%	-8.2%	-8.2%	-7.9%	-7.7%	-7.6%	-7.2%	-7.1%	-6.9%	-6.6%
BBL	ADVANC	ICHI	BCP	PRM	SPALI	KCE	PITGC	SCB	TISCO
-6.5%	-6.3%	-5.4%	-5.3%	-5.1%	-5.1%	-4.6%	-4.4%	-3.7%	-3.1%
KTB	BTG	TFG	SPRC	RCL	BANPU	STA	STGT	PTEP	HANA
-2.9%	-0.9%	-0.8%	0.0%	1.6%	4.4%	4.8%	5.0%	5.1%	27.5%

ที่มา : SET, สายงานวิจัย บล. เอเชีย พลัส (1-9 มี.ค. 69)

หุ้นสะท้อนปัจจัยสงครามย่อลงเยอะ หวังรีบาวนด์แรง

Stock	% Return (mtd)	Price	P/E	PBV	Dividend Yield
SCC	-26.0	166.5	14.2	0.59	3
GPSC	-24.1	33	14.54	0.89	4.39
BA	-22.9	13.8	8.07	2.16	8.74
BGRIM	-22.9	11.8	18.36	0.92	3.49
CBG	-21.4	35.75	15.41	2.53	3.64
BH	-20.0	170.5	18.06	4.4	6.45
MINT	-19.2	21	13.13	1.33	3.35
AAV	-18.5	1.06	5.83	1	N/A
ERW	-18.1	2.62	15.28	1.43	2.67
IVL	-17.9	18.8	N/A	0.9	3.72
MTC	-17.6	30.5	9.62	1.51	0.95
CENTEL	-17.4	33.25	22.52	2	2.02
SAWAD	-16.2	24.1	7.97	1.07	2.9
SCGP	-16.0	17.3	18.25	1	3.47

ที่มา : SET, สายงานวิจัย บล. เอเชีย พลัส (1-9 มี.ค. 69)

SET ESG Ratings

ระดับคะแนนรวม 90-100 = AAA

ระดับคะแนนรวม 80-89 = AA

ระดับคะแนนรวม 65-79 = A

ระดับคะแนนรวม 50-64 = BBB

บริษัทจดทะเบียนที่ได้รับการประกาศผลประเมินหุ้นยั่งยืน SET ESG Ratings เป็นบริษัทที่มีการนำแนวคิดด้านความยั่งยืนเข้าเป็นส่วนหนึ่งในกระบวนการดำเนินธุรกิจ โดยคำนึงถึงการบริหารความเสี่ยงและเตรียมพร้อมรับความเสี่ยงที่เกิดขึ้นใหม่ (Emerging Risks) พร้อมรับมือกับปัจจัยการเปลี่ยนแปลงด้านสังคมและสิ่งแวดล้อม เพื่อขีดความสามารถในการแข่งขัน และให้ความสำคัญกับผู้มีส่วนได้เสียทุกภาคส่วน

การกำกับดูแลกิจการของบริษัทจดทะเบียน (CGR)

ระดับคะแนน 5 (90-100) : ดีเลิศ

ระดับคะแนน 4 (80-89) : ดีมาก

ระดับคะแนน 3 (70-79) : ดี

ไม่ปรากฏชื่อในรายงาน CGR : -

การสำรวจและให้คะแนนของ CGR จะพิจารณาจากข้อมูลของบริษัทจดทะเบียนเปิดเผยต่อสาธารณะ เช่น รายงานประจำปี แบบแสดงรายการข้อมูลประจำปี ที่นำส่งสำนักงานคณะกรรมการ ก.ล.ด. หนังสือนัดประชุมและรายงานการประชุมผู้ถือหุ้น ข้อมูลเกี่ยวกับบริษัทที่เผยแพร่ผ่านตลาดหลักทรัพย์ฯ และสำนักงานคณะกรรมการ ก.ล.ด. ข้อมูลอื่นๆ ที่เปิดเผยต่อสาธารณะ เช่น เว็บไซต์บริษัท เป็นต้น โดยจะพิจารณาเฉพาะข้อมูลตั้งแต่เดือนมกราคมของปีก่อนปี ที่ทำการสำรวจ จนถึงวันที่ประกาศผลของปีทำการสำรวจเท่านั้น เพื่อสะท้อนให้เห็นพัฒนาการของการกำกับดูแลกิจการของบริษัทจดทะเบียนไทยอย่างชัดเจนมากที่สุด ดังนั้นบริษัทจดทะเบียนจึงควรเปิดเผยข้อมูลการปฏิบัติตามหลักการกำกับดูแลกิจการสู่สาธารณชนในเอกสารเผยแพร่ของบริษัทหรือเว็บไซต์ รวมทั้งช่องทางต่างๆ ให้มากที่สุด และควรจัดทำเอกสารทั้งภาษาไทยและภาษาอังกฤษ ซึ่งเป็นประโยชน์ต่อบริษัททั้งในแง่ของการมีผลการประเมินที่ดีขึ้น และเป็นข้อมูลสำหรับการตัดสินใจลงทุนของนักลงทุน นักวิเคราะห์ และผู้สนใจ อีกทั้งเป็นการช่วยเพิ่มความเชื่อมั่นที่มีต่อบริษัทมากยิ่งขึ้นด้วย

การป้องกันการมีส่วนเกี่ยวข้องทั้งกับคอร์รัปชันในตลาดทุนไทย (Anti-Corruption)

เข้าร่วมปฏิบัติของภาคเอกชนไทยในการต่อต้านการทุจริต (Thailand's Private Sector Collective Action Coalition Against Corruption: CAC)

โครงการที่ได้รับการสนับสนุนการจัดทำโดยรัฐบาลและสำนักงานคณะกรรมการป้องกันและปราบปรามการทุจริตแห่งชาติ (ป.ป.ช.) โดยโครงการนี้เริ่มดำเนินการโดยความร่วมมือของ 8 องค์กรชั้นนำ อันได้แก่ สมาคมส่งเสริมสถาบันกรรมการบริษัทไทย หอการค้าไทย หอการค้านานาชาติ สมาคมบริษัทจดทะเบียนไทย สมาคมธนาคารไทย สภาธุรกิจตลาดทุนไทย สภาอุตสาหกรรมแห่งประเทศไทย และสภาอุตสาหกรรมท่องเที่ยวแห่งประเทศไทย ซึ่งมีวัตถุประสงค์เพื่อผลักดันให้เกิดการต่อต้านการทุจริตในวงกว้าง นอกจากนี้ คณะกรรมการเข้าร่วมปฏิบัติฯ ยังได้แต่งตั้งให้สมาคมส่งเสริมสถาบันกรรมการบริษัทไทย ทำหน้าที่เป็นเลขานุการและองค์กรสนับสนุนดำเนินโครงการ

ก.ล.ด. ได้ดำเนินมาตรการอย่างต่อเนื่องในการสนับสนุนให้บริษัทจดทะเบียน และผู้ประกอบการซึ่งเป็นตัวกลางในการให้บริการในตลาดทุน (ได้แก่ บริษัทหลักทรัพย์ บริษัทหลักทรัพย์จัดการกองทุน และผู้ประกอบการสัญญาซื้อขายล่วงหน้า) มีนโยบายและให้ความสำคัญกับการป้องกันการมีส่วนเกี่ยวข้องทั้งกับคอร์รัปชันอย่างจริงจัง โดยส่งเสริมให้บริษัทจดทะเบียนและผู้ประกอบการเข้าร่วมโครงการเข้าร่วมปฏิบัติของภาคเอกชนไทยในการต่อต้านการทุจริต (THAILAND'S PRIVATE SECTOR COLLECTIVE ACTION COALITION AGAINST CORRUPTION: "CAC") ซึ่งดำเนินการโดยสมาคมส่งเสริมสถาบันกรรมการบริษัทไทย (THAI INSTITUTE OF DIRECTORS)

Security	CG Report	SET ESG Ratings	CAC Anti-Corruption	Security	CG Report	SET ESG Ratings	CAC Anti-Corruption	Security	CG Report	SET ESG Ratings	CAC Anti-Corruption	Security	CG Report	SET ESG Ratings	CAC Anti-Corruption	Security	CG Report	SET ESG Ratings	CAC Anti-Corruption	Security	CG Report	SET ESG Ratings	CAC Anti-Corruption	Security	CG Report	SET ESG Ratings	CAC Anti-Corruption	Security	CG Report	SET ESG Ratings	CAC Anti-Corruption
2S	4	-	Yes	CPNCG	-	-	-	KUN	4	-	-	PTG	5	AAA	Yes	TEAM	-	-	-	BC	4	-	Yes	SIMAT	-	-	-	-	-	-	-
3B8F	-	-	-	CPNREIT	-	-	-	KWC	3	-	-	PTL	-	-	-	TEAMG	5	AAA	Yes	BE8	4	-	Yes	SK	3	-	-	-	-	-	
A	-	-	-	CPT	-	-	-	KWI	-	-	-	PTT	5	AAA	Yes	TEGH	5	AAA	Yes	BGT	-	-	-	SKIN	-	-	-	-	-	-	
A5	4	-	-	CPTRAIT	-	-	-	KYE	-	-	-	PTTGG	5	AAA	Yes	TEKA	5	-	-	BIS	3	-	-	SMART	-	-	-	-	-	-	
AAV	5	-	Yes	CPW	5	-	Yes	LAE	3	-	Yes	PTTGG	5	AAA	Yes	TEFF	-	-	-	BKA	-	-	-	SMD100	3	-	-	-	-	-	
AAV	5	AAA	-	CRANE	-	-	-	LALN	4	-	-	PYLN	3	-	Yes	TFN	-	-	-	BLESS	-	-	-	STL	-	-	-	-	-	-	
ACC	-	-	-	CRC	5	AAA	Yes	LANNA	4	-	Yes	QCON	5	A	Yes	TFI	3	-	Yes	BM	-	-	-	SPVI	4	-	-	-	-	-	
ACE	5	AAA	Yes	CREDIT	5	A	Yes	LEE	3	-	-	OH	5	-	Yes	TFM	4	-	-	BOL	5	-	-	SR	4	-	-	-	-	-	
ACG	4	-	-	CSC	4	BBB	Yes	LH	5	AAA	Yes	QHREIT	-	-	-	TFMAMA	5	AAA	Yes	BPS	4	-	Yes	SRS	4	-	-	-	-	-	
ADVANC	5	AAA	Yes	CSP	3	-	-	LHFG	5	AA	Yes	QHRRREIT	-	-	-	TGE	5	A	Yes	BSM	-	-	-	STC	3	-	-	-	-	-	
ADVICE	-	-	-	CSR	-	-	-	LHHTEL	-	-	-	TGH	5	AA	Yes	TGI	-	-	-	BTC	4	-	Yes	STOWER	-	-	-	-	-	Yes	
AE	4	-	-	CSS	3	-	-	LHSS	4	-	Yes	OTC	5	AA	Yes	TGR	-	-	-	BTW	4	-	-	STX	-	-	-	-	-	-	
AEDTOS	5	A	-	CTARAF	-	-	-	LHRRREIT	-	-	-	RABP	5	-	Yes	TH	-	-	-	BVG	4	-	-	STX	3	-	-	-	-	-	
AFC	-	-	-	CTW	-	-	-	LHSC	-	-	-	RAM	3	-	-	THAI	-	-	-	CAZ	3	-	Yes	SVR	3	-	-	-	-	-	
AGE	5	-	-	CV	-	-	Yes	LOXLEY	5	AAA	-	RATCH	5	AAA	Yes	THANI	5	AA	Yes	CEYE	-	-	-	SWC	4	-	-	-	-	-	
AH	4*	-	Yes	DWC	3	-	-	LPH	-	-	-	RBF	5	AA	Yes	THCOM	5	AAA	Yes	CFARM	4	-	-	TACC	5	-	-	-	-	-	
AHC	3	-	-	DOC	5	-	Yes	LPN	5	4*	Yes	RCL	4	-	-	THE	-	-	-	CHEWA	5	-	Yes	TAKUNI	3	-	-	-	-	Yes	
AI	-	-	-	DOON	-	-	-	LRP	-	-	-	RICHY	5	-	Yes	THG	3*	-	-	CHF	3	-	-	TAPAC	3	-	-	-	-	-	
AI	3	-	Yes	DDD	5	-	-	LST	5	-	-	RJH	3	-	-	THIP	5	A	Yes	CHO	-	-	-	TATG	3	-	-	-	-	-	
AIMCG	-	-	-	DELTA	5	-	Yes	LUXF	-	-	-	RML	3	-	Yes	THRE	5	-	Yes	CHOW	5	-	Yes	TBN	5	A	Yes	-	-	-	
AIMIRT	-	-	-	DEMCO	5	-	Yes	M	5	A	Yes	ROCK	3	-	-	THREL	5	A	Yes	CIO	4	-	Yes	TERA	-	-	-	-	-	-	
AIT	4	-	-	DIF	-	-	-	MADAME	-	-	-	ROCTEC	5	-	-	TIDROR	4*	-	-	CMG	4*	-	-	THANA	5	A	Yes	-	-	-	
AJ	5	AAA	Yes	DITTO	5	AAA	-	MAJOR	5	AAA	-	ROD	5	-	-	TIDROR	4*	-	-	COLOR	5	AA	-	THANI	5	A	Yes	-	-	-	
AJA	-	-	-	DMT	5	AA	Yes	MALLEE	5	-	Yes	ROLNA	-	-	-	TIPCO	4	-	-	COMAN	4*	-	-	TIGER	-	-	-	-	-	-	
AKR	5	BBB	-	DOHOME	5	-	Yes	MANRIN	-	-	-	RPC	3	-	-	TIPH	5	AA	Yes	CPANEL	-	-	-	TITLE	4	-	-	-	-	-	
AKS	-	-	-	DREIT	-	-	-	MASTER	-	-	-	RPH	4	-	-	TISCO	5	AAA	Yes	CPR	-	-	-	TM	5	-	-	-	-	-	
ALLA	5	A	-	DRT	5	AA	Yes	MATCH	4	-	Yes	RS	5	-	Yes	TK	4	-	-	CRD	4	-	-	TMC	4	-	-	-	-	-	
ALLY	-	-	-	DTCENT	4	-	-	MATI	-	-	-	RT	5	-	-	TKC	-	-	-	D	-	-	-	TMI	4	-	-	-	-	-	
ALT	5	A	-	DTO	5	-	-	MBK	5	AAA	Yes	RT	5	-	-	TKN	4*	-	Yes	D	-	-	-	TMLL	5	-	-	-	-	Yes	
ALUCCO	4	A	-	DUSIT	5	-	Yes	MC	5	AAA	Yes	S	5	AAA	Yes	TKS	5	AA	Yes	DHOUSE	-	-	-	TMW	-	-	-	-	-	BBB	
AMANAH	3	-	Yes	EA	3*	-	-	M-CHAI	4	AAA	-	S&J	5	AAA	Yes	TKT	5	-	Yes	DIMET	3*	-	-	TNDT	5	-	-	-	-	-	
AMARIN	5	-	Yes	EASON	3	-	-	MCOT	4	-	Yes	S11	-	-	-	TL	-	-	-	DDO	3	-	-	TNH	-	-	-	-	-	-	
AMATA	5	AAA	Yes	EAST	4	-	-	MCS	-	-	-	SA	5	AA	Yes	TLHPF	-	-	-	DPAIN3	3	-	-	TNP	4	-	-	-	-	Yes	
AMATAR	-	-	-	EASTW	5	AAA	Yes	MDX	-	-	-	SABINA	5	AAA	Yes	TLI	5	AA	-	DVB	3	-	-	TPCH	-	-	-	-	-	-	
AMATAV	5	AAA	Yes	EGATIF	-	-	-	MEZE	3	-	-	SAFE	3	-	-	TMAN	3	-	-	ECF	3	-	Yes	TPH	-	-	-	-	-	-	
AMC	4	-	-	EGGO	5	AA	Yes	MEGA	5	BBB	Yes	SAK	5	A	Yes	TMD	5	-	Yes	EFORL	3	-	-	TPLAS	3	-	-	-	-	Yes	
AMR	3	-	-	EKH	4	-	-	MENA	3	-	Yes	SAM	-	-	-	TMT	5	AAA	Yes	EMPIRE	-	-	-	TPS	4	-	-	-	-	-	
ANAN	4	-	-	EMC	-	-	-	METCO	4	-	-	SAMART	5	-	-	TNITY	5	-	-	EUE	5	-	Yes	TQR	4	-	-	-	-	-	
ANI	3	-	-	EP	-	-	Yes	MFC	5	-	Yes	SAMCO	4	-	-	TNL	5	-	-	ETRO	4	-	-	TRP	4	-	-	-	-	-	
ANIT	5	AA	Yes	EREG	5	AA	Yes	MFGC	5	AAA	Yes	SARTEL	5	-	-	TNFC	5	-	-	FLOYD	5	-	-	TRT	4	-	-	-	-	Yes	
AP	5	AA	Yes	ERW	5	-	-	MGC	5	A	-	SAPPE	4	A	Yes	TNFP	-	-	-	FPJ	5	AAA	Yes	TRV	-	-	-	-	-	-	
APCO	4	-	-	ESTAR	4	-	-	MICRO	4	-	-	SAT	5	AAA	Yes	TNR	4	-	Yes	FSMART	5	-	Yes	TURTLE	4	-	-	-	-	-	
APCS	4	-	Yes	ETC	5	AA	Yes	MIDA	-	-	-	SAU	-	-	-	TOA	5	AAA	-	FVC	4	-	-	TVDH	5	-	-	-	-	Yes	
APLURE	3	-	-	ETL	-	-	-	MII	-	-	-	SAV	5	-	-	TOG	5	AA	Yes	GCAP	5	-	Yes	TVT	4	-	-	-	-	-	
AQUA	-	-	-	EVER	4	-	-	MILL	3*	-	-	SAVAID	5	AA	-	TOP	5	AAA	Yes	GTC	5	-	-	UBA	4	-	-	-	-	-	
AS	5	-	Yes	EVN	5	-	-	MILT	5	AA	Yes	SAWANG	3	-	-	TOMT	3	-	-	GLORY	3	-	-	UBS	5	-	-	-	-	-	
ASAP	-	-	-	FANCY	-	-	-	MIFP	-	-	-	SC	5	AAA	Yes	TPA	4	A	Yes	GTB	3	-	-	UEC	-	-	-	-	-	Yes	
ASEFA	-	-	-	FE	4	-	-	MJD	-	-	-	SCAP	5	A	-	TPAC	5	AA	Yes	GTV	-	-	-	UKEM	3	-	-	-	-	Yes	
ASIA	3	-	-	FM	-	-	-	MJLF	-	-	-	SCB	5	AAA	Yes	TPBI	5	AAA	-	HANN	-	-	-	UMS	-	-	-	-	-	-	
ASIAN	5	-	Yes	FMT	-	-	-	MK	3	-	-	SCC	5	AAA	Yes	TPCS	4	A	Yes	HARN	5	A	Yes	UREKA	4	-	-	-	-	-	
ASMAR	5	BBB	-	FN	5	-	-	MNL	-	-	-	SCCC	5	AAA	Yes	TPPL	4	A	Yes	HEALTH	-	-	-	VOOM	4	-	-	-	-	Yes	
ASK	5	AA	Yes	FNS	3	-	-	MNT	-	-	-	SCG	5	AAA	Yes	TPPP	4	AA	Yes	HL	-	-	-	VL	3	-	-	-	-	-	
ASP	5	AA	Yes	FORTH	5	-	-	MNT2	-	-	-	SCGD	5	AA	Yes	TPOLY	3	-	-	HPT	5	-	-	VS	-	-	-	-	-	-	
ASW	5	AAA	Yes	FPT	5	AAA	Yes	MNRF	-	-	-	SCGP	5	AAA	Yes	TPP	-	-	-	HYDRO	-	-	-	WARRIX	4	-	-	-	-	-	
AURA	5	AA	-	FSX	5	-	-	MODERN	5	AA	Yes	SCI	4	-	-	TPRIME	-	-	-	IG	-	-	-	WELL	-	-	-	-	-	-	
AWC	5	AAA	Yes	FTE	3	-	-	MONO	5	-	Yes	SCM	5	-	Yes	TQM	5	A	Yes	I2	-	-	-	WINMED	5	-	-	-	-	-	
AXIASHI	-	-	-	FTI	5	-	-	MRF	5	AA	Yes	SCN	4	-	Yes	TR	-	-	-	IMH	3	-	-	WINNER	5	-	-	-	-	-	
AYUD	3	-	Yes	FTREIT	-	-	-	M-PAT	-	-	-	SCP	3	-	-	TRC	3*	-	-	IND	5	-	-	XO	4	AA	Yes	-	-	-	
B	5	-	Yes	FUTUREIT	-	-	-	MSC	5	AA	Yes	SDC	5	-	-	TRIN	-	-	-	IRCP	3	-	-	YGG	-	-	-	-	-	-	
B52	-	-	-	GABLE	5	A	-	MST	5	-	Yes	SE	5	BBB	-	TRU	3	A	Yes	ROYAL	-	-	-	YONG	-	-	-	-	-	-	
BA	4	A	-	GAHREIT	-	-	-	M-STOR	-	-	-	SEAFCO	5	A	-	TRUBB	5	AA	-	ITNS	3	-	-	YUASA	3	BBB	Yes	-	-	Yes	
BABS	5	-	Yes	GBX	3	-	Yes	MTC	5	AA	Yes	SEAOL	5	A	Yes	TRUE	5	-	-	ITTHI	5	AA	-	ZGA	4	-	-	-	-	Yes	
BAM	5	AAA	-	YCS	5	-	Yes	MTC	5	AA	Yes	SEIT	5	-	-	TTI	5	-	-	ITF	5	-	-	-	-	-	-	-	-	-	
BANPU	5	AAA	Yes	GEL	4	-	-	NAM	3	-	-	SELIC	5	AA	Yes	TSE	3	-	-	JAK	-	-	-	-	-	-	-	-	-	-	
BAREIT	-	-	-	GENCO	-	-	-	NATION	3	-	Yes	SENA	5	A	Yes	TSI	-	-	-	JPARK	4	-	-	-	-	-	-	-	-	-	
BAY	5	AAA	Yes	GFPT	5	AA	Yes	NC	4	-	-	SFLEX	5	AA	Yes	TSR	3*	-	-	JSP	4	-	-	-	-	-	-	-	-	-	
BBG	5	AAA	Yes	GGS	5	-	Yes	NCAP	3	-	Yes	SGC	5	A	Yes	TSTE	5	-	-	JUBILE	4	-	-	-</							