

# DERIVATIVES TALK

## กลยุทธ์การลงทุนอนุพันธ์

19 มีนาคม 2564 |



### SET50 Futures:

การปรับฐานของตลาดหุ้นต่างประเทศ และราคาสินค้าโภคภัณฑ์ น่าจะเกิดขึ้นในระยะสั้น เชื่อตลาดอยู่ในขาขึ้น Trading S50H21 กรอบ 958 – 970 จุด และให้ Long กรอบล่าง

### SET50 Option:

แนะนำให้รอเปิด Long S50H21C950 ที่ 25 จุด (SET50=958) เป้า 37 จุด (SET50=970) Cut Loss 3 จุดจากทุน การปรับฐานระยะสั้นเป็นโอกาสสำหรับการ Long Call Option

### Single Stock Futures:

นักลงทุนเปิด Long CENTELH21 ได้ที่ 33.50 บาท แนะนำถือต่อเป้าทำกำไรที่ 35 บาท และ Cut Loss 0.75 บาทจากทุน

สถานะ Long BBLH21 ทุน 124.88 บาท มีกำไร 4.4% แนะนำถือ เป้าทำกำไร 131 บาท Cut Loss 2 บาทจากทุน ภาวะเศรษฐกิจที่ฟื้นตัว สร้างโอกาสทำกำไรที่ดีขึ้น

### Gold Futures:

ราคาทองคำผันผวนในกรอบแคบลง โดย USD แแข็งค่ามีน้ำหนักในทางกดดัน แนะนำให้ Trading GFJ21 ในกรอบ 25240 – 25690 (1720 – 1750\$)

### สถานะของนักลงทุน

All Futures Long(Short) Position : Contract			Accumulated Long(Short)			
	Long	Short	Net	2 Days	1 Weeks	1 Months
Institution	177,762	222,974	-45,212	-82,444	-81,292	-176,260
Foreign	131,936	146,456	-14,520	-4,431	-59,062	-36,806
Retail	335,296	275,564	59,732	86,875	140,354	213,066

SET50 Futures Long(Short) Position : Contract			Accumulated Long(Short)			
	Long	Short	Net	2 Days	1 Weeks	1 Months
Institution	40,960	40,710	250	-6,849	-3,451	10,541
Foreign	77,131	79,057	-1,926	8,679	-7,475	-950
Retail	96,495	94,819	1,676	-1,830	10,926	-9,591

Single Stock Futures Long(Short) Position : Contract			Accumulated Long(Short)			
	Long	Short	Net	2 Days	1 Weeks	1 Months
Institution	118,665	169,189	-50,524	-81,005	-75,790	-175,875
Foreign	23,974	37,660	-13,686	-16,582	-58,463	-51,275
Retail	194,057	129,847	64,210	97,587	134,253	227,150

Metal Futures Long(Short) Position : Contract			Accumulated Long(Short)			
	Long	Short	Net	2 Days	1 Weeks	1 Months
Institution	8,314	8,882	-568	-712	-135	454
Foreign	30,077	29,647	430	2,538	5,046	11,863
Retail	30,840	30,702	138	-1,826	-4,911	-12,317

Call Option Long(Short) Position : Contract			Accumulated Long(Short)			
	Long	Short	Net	2 Days	1 Weeks	1 Months
Institution	298	492	-194	-219	-967	-1,088
Foreign	297	1	296	304	567	3,356
Retail	2,018	2,120	-102	-86	318	-159

Put Option Long(Short) Position : Contract			Accumulated Long(Short)			
	Long	Short	Net	2 Days	1 Weeks	1 Months
Institution	323	429	-106	-391	-523	-4,933
Foreign	391	20	371	643	1,204	2,903
Retail	2,048	2,313	-265	-252	-681	1,545

ที่มา: สายงานวิจัย บล. เอเชีย พลัส

SET50 Index Futures / Option	P. 2
Single Stock Futures	P. 4
Gold Futures	P. 7

\*ภายใต้สภาวะที่ตลาดเผชิญกับความผันผวนสูง ทำให้การปรับกลยุทธ์ใน Derivative Talk ต้องสามารถดำเนินการได้อย่างรวดเร็วขึ้น ฝ่ายวิจัยจึงได้มีการเพิ่มช่องทางติดตามคำแนะนำกลยุทธ์การซื้อขาย ระหว่างวันทำการผ่าน 2 ช่องทาง เพื่อให้ นักลงทุน สามารถปรับเปลี่ยนกลยุทธ์ได้มีประสิทธิภาพมากยิ่งขึ้น คือ

- แอปพลิเคชัน: [ASP Smart](#)
- Telegram: [ASIA PLUS GROUP](#)  
(<http://bit.ly/TeleAsiaplusgroup>)

### RESEARCH DIVISION

บริษัทหลักทรัพย์ เอเชีย พลัส

#### เกิดศักดิ์ ทวีธีระธรรม

นักวิเคราะห์ปัจจัยพื้นฐานด้านตลาดทุน และทางเทคนิค  
เลขทะเบียนนักวิเคราะห์: 004132

#### ประสิทธิ์ รัตนกิจมงคล, CISA, CFA

นักวิเคราะห์ปัจจัยพื้นฐานด้านตลาดทุน และด้านเทคนิค  
เลขทะเบียนนักวิเคราะห์: 025917

#### นวลพรรณ น้อยรัชชกุล

นักวิเคราะห์ปัจจัยพื้นฐานด้านตลาดทุน และด้านเทคนิค  
เลขทะเบียนนักวิเคราะห์: 019994

#### ชาญชัย พันการนาทิจ

นักวิเคราะห์ปัจจัยพื้นฐานด้านตลาดทุน และทางเทคนิค  
เลขทะเบียนนักวิเคราะห์: 064045

#### ธนัฐธส เกิดเนตร

ผู้ช่วยนักวิเคราะห์

## SET50 Overview

Bond Yield 10 ปีสหรัฐฯที่เร่งตัวทำจุดสูงสุดในรอบ 14 เดือนที่ 1.7% จากตลาดตอบรับถ้อยแถลงประธาน FED ที่ยังส่งสัญญาณการใช้นโยบายการเงินที่ผ่อนคลาย แม้อัตราเงินเฟ้อในสหรัฐฯจะมีแนวโน้มปรับขึ้นเกินระดับเป้าหมาย 2% ที่ FED ตั้งไว้ก็ตาม สถานการณ์ข้างต้นส่งผลต่อทิศทางสินทรัพย์ต่างๆวันนี้กลับมาผันผวนอีกครั้ง โดยเฉพาะหุ้นกลุ่มเทคโนโลยีสหรัฐฯที่วันนี้ปรับลงแรงสะท้อนจากดัชนี NASDAQ ที่ลดลง -3.1% ส่วนทาง Dollar Index แข็งค่าขึ้น 0.5% และกดดันราคาน้ำมันให้วันนี้ปรับลงแรง 6.9% ซึ่งน่าจะเป็น Sentiment เชิงลบต่อหุ้นกลุ่มพลังงานในวันนี้ แต่อย่างไรก็ตามในระยะถัดไปยังคงเชื่อว่าเม็ดเงินที่ไหลออกจากตลาดพันธบัตรมีแนวโน้มที่จะไหลออกไปหาผลตอบแทนในสินทรัพย์เสี่ยงสูงขึ้น โดยหนึ่งในเป้าหมายเชื่อว่าจะเป็นหุ้นวัฏจักร เช่น กลุ่ม อ.พ. กลุ่มพลังงาน บีโตร์ฯ ที่ฟื้นตัวไปตามรอบเศรษฐกิจ ซึ่งตลาดหุ้นไทยที่มีสัดส่วนน้ำหนักของหุ้นในกลุ่มวัฏจักรมากกว่า 1 ใน 3 น่าจะได้ประโยชน์จากสถานการณ์ดังกล่าว ส่วนอีกประเด็นที่ให้ความสนใจวันนี้เรื่อง ตลท.เตรียมนำเกณฑ์ Free Float Adjusted Market Cap มาใช้แทนการคำนวณเต็ม Fully Market Cap ซึ่งคาดว่าจะมีผลตั้งแต่ 1 ก.ค 64 (รายละเอียดเพิ่มเติมสามารถติดตามได้ที่บทวิเคราะห์ Market Talk ฉบับวันนี้) ผลจากการปรับน้ำหนักจะทำให้ SET50 Index มีความผันผวนที่สูงขึ้น โดยวันนี้คาดกรอบ 958-970 จุด

## SET50 Index Futures

**Direction Trading:** การปรับฐานของตลาดหุ้นต่างประเทศ และราคาสินค้าโภคภัณฑ์น่าจะเกิดขึ้นในระยะสั้นเชื่อตลาดอยู่ในขาขึ้น Trading S50H21 กรอบ 958 – 970 จุด และให้ Long กรอบล่าง

**Spread Trading:** คาดการณ์ Spread ระหว่าง S50M21 ลบด้วย S50H21 ณ วันที่ 30 มี.ค. 2564 จะเท่ากับ -6.42 จุด ปัจจุบันอยู่ที่ -4.60 จุด ประเมิน Spread ยังไม่เปิดกว้างมากพอจึงแนะนำ Wait & See

**SET50 Option:** แนะนำให้รอเปิด Long S50H21C950 ที่ 25 จุด (SET50=958) เป้า 37 จุด (SET50=970) Cut Loss 3 จุดจากทุน การปรับฐานระยะสั้นเป็นโอกาสสำหรับกร Long Call Option

	Last	1Yr Hist. Volatility	2Week Hist. Volatility
<b>SET50 Index</b>	966.15	34.51936	10.02649

### Call Option

	Premium	Chg	Break Even	Intrinsic Value	Time Value	All-in-Premium	Theory Price	Volume	Open Interest	Implied Volatility	Delta	Effective Gearing	Time Decay
<b>S50H21C1025</b>	0.90	-0.40	> 1025.9	0.00	0.90	6.18%	0.18	263	3405	20.82	0.06	62.55	0.1
<b>S50H21C1000</b>	2.80	-0.50	> 1002.8	0.00	2.80	3.79%	1.48	450	6385	19.55	0.15	52.97	0.0
<b>S50H21C975</b>	7.30	-1.30	> 982.3	0.00	7.30	1.67%	7.02	499	3518	17.49	0.36	48.16	0.0
<b>S50H21C950</b>	22.40	-0.30	> 972.4	16.15	6.25	0.65%	20.61	374	2642	20.19	0.66	28.43	0.0
<b>S50H21C925</b>	41.90	-2.20	> 966.9	41.15	0.75	0.08%	41.69	29	1484	18.49	0.90	20.74	0.0

### Put Option

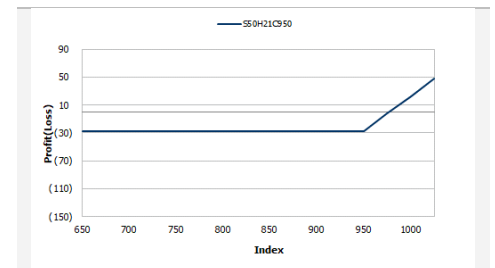
	Premium	Chg	Break Even	Intrinsic Value	Time Value	All-in-Premium	Theory Price	Volume	Open Interest	Implied Volatility	Delta	Effective Gearing	Time Decay
<b>S50H21P1025</b>	59.60	1.00	< 965.4	58.85	0.75	-0.08%	59.20	0	89	24.41	-0.85	-14.57	0.0
<b>S50H21P1000</b>	36.90	0.90	< 963.1	33.85	3.05	-0.32%	35.50	51	403	20.75	-0.82	-22.16	0.0
<b>S50H21P975</b>	16.10	-2.30	< 958.9	8.85	7.25	-0.75%	16.04	415	1824	14.38	-0.66	-40.19	0.0
<b>S50H21P950</b>	5.40	-1.60	< 944.6	0.00	5.40	-2.23%	4.64	650	2930	16.35	-0.31	-53.88	0.0
<b>S50H21P925</b>	2.00	-0.50	< 923	0.00	2.00	-4.47%	0.72	328	3163	19.46	-0.12	-54.50	0.0

ที่มา: สายงานวิจัย บล. เอเชีย พลัส

	SET50	S50H21	S50M21
<b>แนวรับ</b>	<b>958</b>	<b>958</b>	<b>954</b>
<b>แนวต้าน</b>	<b>970</b>	<b>970</b>	<b>966</b>

\*ภายใต้สภาวะที่ตลาดเผชิญกับความผันผวนสูง ฝ่ายวิจัยจึงได้มีการเพิ่มช่องทางติดตามคำแนะนำกลยุทธ์การซื้อขายระหว่างวันผ่าน 2 ช่องทาง คือ

- แอปพลิเคชัน: **ASP Smart**
- Telegram: **ASIA PLUS GROUP**  
(<http://bit.ly/TeleAsiaplusgroup>)



หมายเหตุ : ตัวคูณดัชนีเท่ากับ 200 บาท ต่อ 1 จุดของดัชนี

ภาพรวมการซื้อขาย SET50 Index

UNDERLYING	Close	Chg	%Chg	สรุปการซื้อขาย
SET50	966.15	-1.30	-0.13%	18/3/21

Symbol	Settle	Chg	%Chg	Vol.	OI	OI Chg
S50G21	928.46	0.0	0.0%	27	75	0
S50H21	966.60	1.1	0.1%	170,319	245,313	-115
S50J21	965.30	0.3	0.0%	47	166	0
S50M21	962.20	1.1	0.1%	37,669	46,688	489
S50U21	959.40	1.1	0.1%	4,488	10,600	-43
S50Z21	960.70	1.4	0.1%	2,048	5,208	0

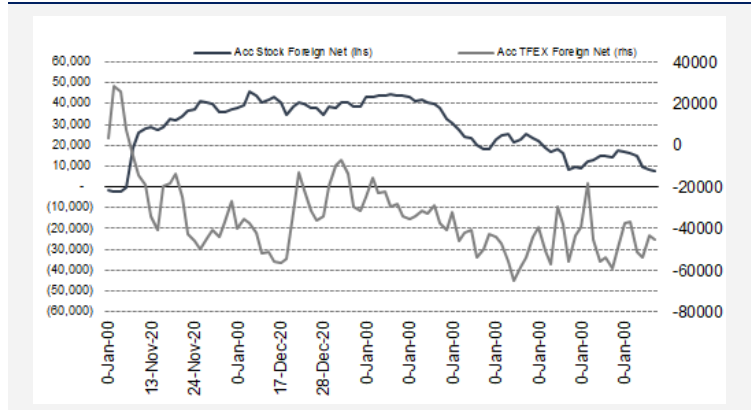
  

SET50 Futures Long(Short) : สัญญา	สะสม Long(Short)	QTD				
Long	Short	Net	2 วัน	2 สัปดาห์		
สถาบัน	177,141	222,053	-44,912	-6,849	960	0
ต่างชาติ	131,248	146,435	-15,187	8,679	330	0
รายย่อย	331,230	271,131	60,099	-1,830	-1,290	0

ที่มา: สายงานวิจัย บล. เอเชีย พลัส

ความสัมพันธ์สถานะของนักลงทุนต่างประเทศในตราสารทุน

และ: SET50 Futures



ที่มา: สายงานวิจัย บล. เอเชีย พลัส

คาดการณ์ Spread ณ สิ้นเดือนจาก ASPS Model

	เป้าหมาย Spread ซีรียโกล - ซีรียโกล					
	S50J20	S50K20	S50M20	S50N20	S50Q20	S50U20
	ณ 29 เม.ย.63	ณ 28 พ.ค.63	ณ 29 มิ.ย.63	ณ 30 ก.ค.63	ณ 28 ส.ค.63	ณ 29 ก.ย.63
S50J20						
S50K20	-1.60					
S50M20	-1.32	0.28				
S50N20	-1.47	0.13	-0.15			
S50Q20	-5.84	-4.23	-4.52	-4.37		
S50U20	-6.88	-5.28	-5.56	-5.41	-1.04	

\*สมมติฐานอัตราดอกเบี้ยนโยบายระหว่าง มิ.ย. - ก.ย. 63 เท่ากับ 0.5%

ที่มา: สายงานวิจัย บล. เอเชีย พลัส

SET50 ที่ระดับค่า PER ต่างๆ

SET 50 Sensitivity	ม.ค. 62E	มี.ค. 62E	เม.ย. 62E	พ.ค. 62E	มิ.ย. 62E	ก.ย. 62E	ธ.ค. 62E
PER 15.5	898	870	857	843	830	789	748
PER 16	926	899	885	871	857	815	773
PER 16.5	955	927	912	898	883	840	797
PER 17	984	955	940	925	910	866	821
PER 17.5	1,013	983	967	952	937	891	845
PER 18	1,042	1,011	995	979	964	916	869
PER 18.5	1,071	1,039	1,023	1,007	990	942	893
PER 19	1,100	1,067	1,050	1,034	1,017	967	918

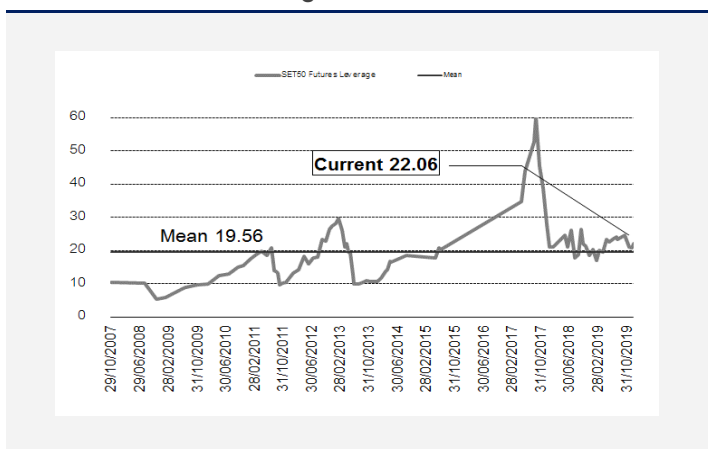
ที่มา: สายงานวิจัย บล. เอเชีย พลัส

คำนวณกำไรขาดทุนของ SET50 Futures

ราคาปิด Futures	chg (จุด) เทียบกับ	นักลงทุนรายย่อย			
		กำไร (ขาดทุน)	ค่าธรรมเนียม + VAT (บาท)	กำไร (ขาดทุน)สุทธิ	
971.60	5.0	1,000	(186)	814	
970.60	4.0	800	(186)	614	
969.60	3.0	600	(186)	414	
968.60	2.0	400	(186)	214	
967.60	1.0	200	(186)	14	
<b>966.60</b>	<b>0.0</b>	<b>0.0</b>	<b>(186)</b>	<b>(186)</b>	
965.60	-1.0	(200)	(186)	(386)	
964.60	-2.0	(400)	(186)	(586)	
963.60	-3.0	(600)	(186)	(786)	
962.60	-4.0	(800)	(186)	(986)	
961.60	-5.0	(1,000)	(186)	(1,186)	

ที่มา: สายงานวิจัย บล. เอเชีย พลัส

ระดับ Leverage ของ SET50 Futures



ที่มา: Thailand Clearing House, ฝ่ายวิจัย ASPS

### Single Stock Futures

#### Long CENTELH21

แม้ปี 2563 พลิกขาดทุนปกติ 1.5 พันล้านบาท แต่การกระจายตัวของวัคซีน COVID-19 สร้างโอกาสในการเปิดประเทศและเป็นจุดเริ่มต้นที่นักท่องเที่ยวจะกลับไประดับก่อน COVID-19 ในปี 2566 จึงเชื่อไม่มีอะไรเลวร้ายเท่าปี 2563 ช่วยจำกัด Downside ราคาหุ้นภาครัฐยังคงเดินหน้ากระตุ้นการท่องเที่ยวในประเทศ ส่งผลให้ Occupancy rate เฉลี่ยกลุ่มโรงแรมฟื้นตัว ยังมีจุดเด่นจากโครงสร้างทางการเงินแข็งแกร่งที่สุดในกลุ่ม ขณะที่ DCF (WACC 7.3%, Terminal Growth Rate 2%) ให้ FV ปี 2564 ที่ 40 บาท ภาพทางเทคนิค แกว่งในกรอบ Uptrend Channel โดยมีสัญญาณกลับตัวจากแท่งเทียนเขียวยาว หลังทดสอบกรอบล่างบริเวณ 32.25 บาท ประเมิน Downside จำกัด ระยะถัดไปหากผ่าน 34.25 บาทได้ มองเป็นการเปิด Upside

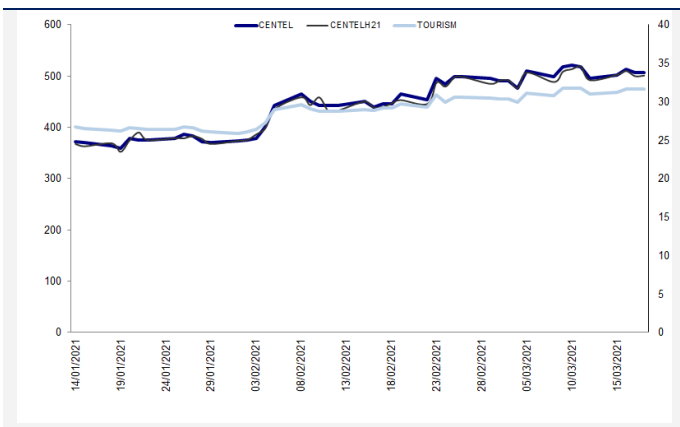
#### กลยุทธ์การลงทุน

แนะนำ Long CENTELH21 ที่ 33.50 บาท เข้าทำกำไรที่ 35 บาท และ Cut Loss 0.75 บาทจากทุน

Future								Underlying			
Future	Settle Price	Basis	ASP Theory Price	Vol	OI	OI Change	Leverage	Upside	PER 63F	PBV 63F	EPS GROWTH 63F
CENTELH21	33.40	-0.35	33.76	2	435	0	8.46	18.52%		5.32	-51.16%

ที่มา: สายงานวิจัย บล. เอเชีย พลัส

#### Historical Price



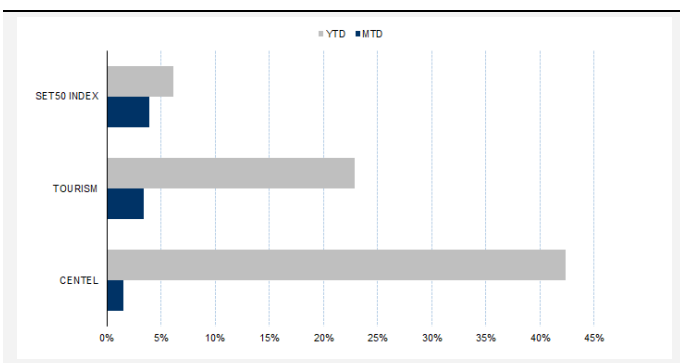
ที่มา: สายงานวิจัย บล. เอเชีย พลัส

#### คำนวณกำไรขาดทุนของ Stock Futures

บัลลงทุนรายย่อย					
ราคาปิด future	chg (จุด) เทียบกับราคา	กำไร (ขาดทุน)	ค่าธรรมเนียม +VAT (บาท)	กำไร (ขาดทุน)สุทธิ	
33.90	0.5	500	5.29	495	
33.80	0.4	400	5.29	395	
33.70	0.3	300	5.29	295	
33.60	0.2	200	5.29	195	
33.50	0.1	100	5.29	95	
<b>33.40</b>	0.0	-	5.29	(5)	
33.30	-0.1	(100)	5.29	(105)	
33.20	-0.2	(200)	5.29	(205)	
33.10	-0.3	(300)	5.29	(305)	
33.00	-0.4	(400)	5.29	(405)	
32.90	-0.5	(500)	5.29	(505)	

ที่มา: สายงานวิจัย บล. เอเชีย พลัส

#### Historical Return



ที่มา: สายงานวิจัย บล. เอเชีย พลัส

#### Technical Chart



ที่มา: สายงานวิจัย บล. เอเชีย พลัส

## Single Stock Futures

### Long BBLH21

คาดแนวโน้มกำไรปี 2564 จะโดดเด่นจากสภาวะเศรษฐกิจไทยที่กลับมาฟื้นตัว และฐานที่ต่ำในปีก่อน หลังทิศทางการตั้งสำรองเริ่มลดลง ช่วยชดเชยค่าใช้จ่ายที่ยังทรงตัวสูง ด้านคุณภาพสินทรัพย์ แม้ยังมีความเสี่ยงแต่เชื่อว่าอยู่ในกรอบการบริหารจัดการ ในขณะที่ PBV ลงมาซื้อขายที่ 0.5 เท่า มองว่าถูก Discount มากเกินไป ขณะที่ FV ปี 2564 ที่ 154 บาท มองเป็นจุดทยอยสะสมลงทุนระยะกลาง - ยาว

ภาพทางเทคนิค รีบาวน์จากเส้น EMA 200 วัน พร้อมราคาปิดล่าสุด เป็นแท่งเทียนเขียวเต็มแท่ง บ่งชี้แรงซื้อเข้าหนุน นอกจากนี้ การเคลื่อนไหวของราคายังทำจังหวะ Higher Low เป็นสัญญาณฟื้นตัว โดยประเมินแนวต้านถัดไปไว้ที่ 131 บาท

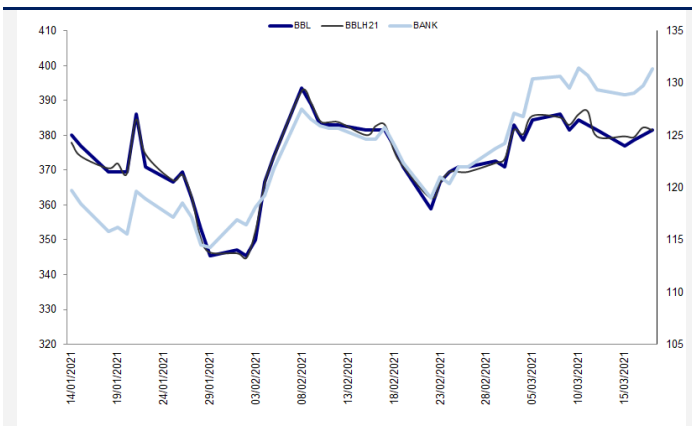
### กลยุทธ์การลงทุน

สถานะ Long BBLH21 ทุน 124.88 บาท ปัจจุบันกำไร 4.40% แนะนำถือต่อ เป้าทำกำไร 131 บาท Cut Loss 2 บาทจากทุน

Future								Underlying			
Future	Settle Price	Basis	ASP Theory Price	Vol	OI	OI Change	Leverage	Upside	PER 63F	PBV 63F	EPS GROWTH 63F
BBLH21	125.50	0.00	125.52	59	940	0	7.51	22.71%	9.31	0.52	49.81%

ที่มา: สายงานวิจัย บล. เอเซีย พลัส

Historical Price



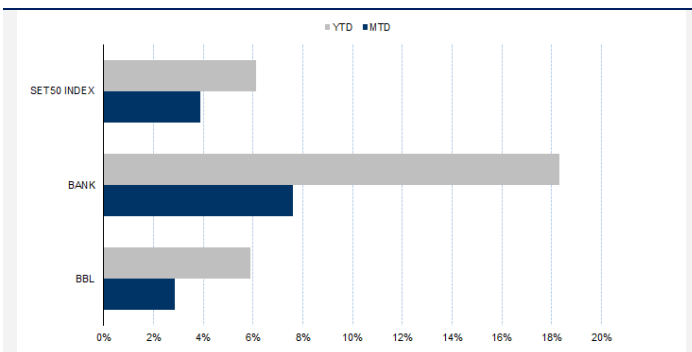
ที่มา: สายงานวิจัย บล. เอเซีย พลัส

คำนวณกำไรขาดทุนของ Stock Futures

ราคาปิด future	chg (จุด) เทียบกับราคา	น้กลงทุนรายย่อย			กำไรสุทธิ
		กำไร (บาท)	ค่าธรรมเนียม +VAT (บาท)	กำไร (บาท)	
126.00	0.5	500	20.26	480	
125.90	0.4	400	20.26	380	
125.80	0.3	300	20.26	280	
125.70	0.2	200	20.26	180	
125.60	0.1	100	20.26	80	
<b>125.50</b>	0.0	-	20.26	(20)	
125.40	-0.1	(100)	20.26	(120)	
125.30	-0.2	(200)	20.26	(220)	
125.20	-0.3	(300)	20.26	(320)	
125.10	-0.4	(400)	20.26	(420)	
125.00	-0.5	(500)	20.26	(520)	

ที่มา: สายงานวิจัย บล. เอเซีย พลัส

Historical Return



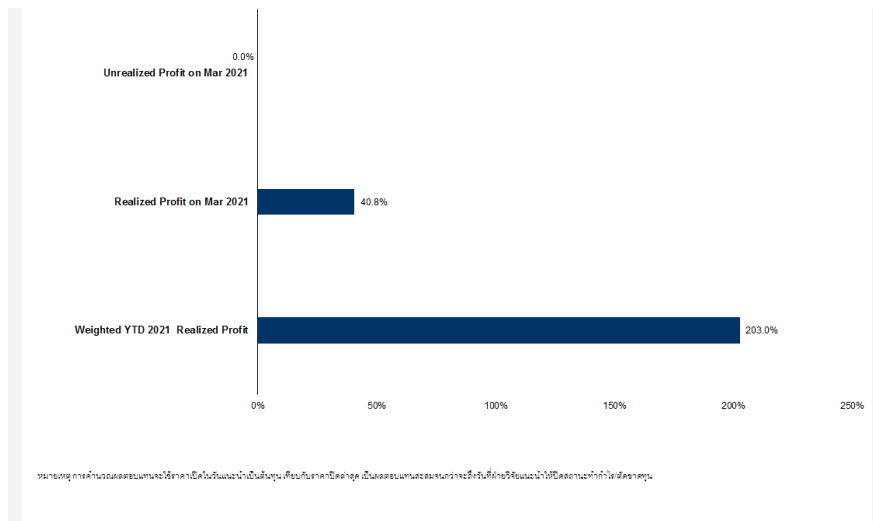
ที่มา: สายงานวิจัย บล. เอเซีย พลัส

Technical Chart



ที่มา: สายงานวิจัย บล. เอเซีย พลัส

## Tracking Performance



ที่มา: สายงานวิจัย บล. เอเชีย พลัส

## Top 20 Most Active Volume

	Future	Settle Price	Basis	ASP Theory Price	Vol	OI	OI Change	Leverage	Resistance	Support
1	GUNKULH21	3.84	0.02	3.82	21812	4706	-1	14.36	3.86	2.95
2	TKNH21	10.10	0.10	10.00	12821	61	0	4.87	10.20	9.44
3	IRPCH21	3.87	0.01	3.86	8224	5463	19	11.29	3.87	3.58
4	SUPERH21	0.97	0.00	0.97	8213	26103	4	6.38	0.99	0.96
5	TMBH21	1.23	-0.01	1.24	6233	1550	1000	8.16	1.27	1.18
6	ICHIH21	14.80	0.10	14.70	4523	278	0	9.00	15.04	13.29
7	WHAH21	3.58	0.00	3.58	3551	16207	1001	8.56	3.63	3.34
8	TRUEH21	3.36	0.02	3.34	3018	4102	-1001	8.79	3.39	3.25
9	AMATAH21X	19.10	-0.10	19.20	2381	105	0	11.23	19.61	18.22
10	PTGH21	20.13	0.03	20.10	2165	510	0	7.15	21.59	19.95
11	SH21	2.04	0.00	2.04	2000	7000	0	10.74	2.14	1.82
12	CHGH21	2.91	-0.03	2.94	1615	1	0	11.05	2.93	2.70
13	VGIH21	6.98	-0.02	7.00	1520	4006	0	5.58	7.20	6.96
14	CKPH21	4.84	-0.02	4.86	1334	179	3	5.12	4.97	4.50
15	BDMSH21	21.69	0.09	21.60	1225	1265	211	12.92	22.38	20.90
16	TTAH21	9.37	-0.18	9.55	1197	116	20	22.85	9.48	8.03
17	STPIH21	3.79	0.05	3.74	1003	2	0	5.79	3.88	3.65
18	STAH21	47.40	-0.35	47.76	908	367	1	9.97	50.24	47.01
19	TPIPLH21	1.80	0.02	1.78	802	60	0	11.71	1.80	1.69
20	SAWADH21	82.20	0.20	82.01	636	172	-20	11.42	91.17	74.20

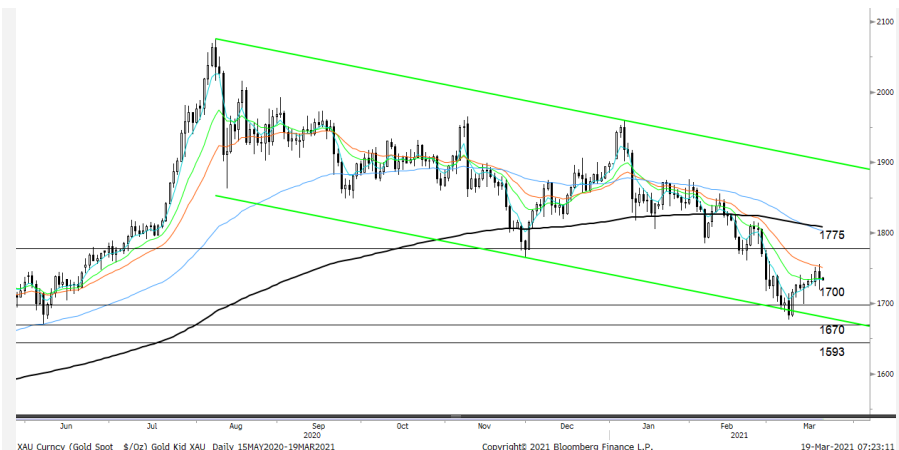
## Gold Futures

ราคาทองคำตลาดทองคำสหรัฐเมื่อคืน ปรับลดลง 13.11 เหรียญฯ หรือ 0.75% ปิดอยู่ที่ 1,736.11 เหรียญฯ โดยได้รับแรงกดดันจากการพุ่งขึ้นของอัตราผลตอบแทนพันธบัตรรัฐบาลสหรัฐอายุ 10 ปี และระดับสูงสุดในรอบ 14 เดือน ซึ่งการเพิ่มขึ้นของ Bond Yield จะเพิ่มต้นทุนค่าเสียโอกาสในการถือครองทองคำ เนื่องจากทองคำเป็นสินทรัพย์ที่ไม่มีผลตอบแทนในรูปแบบดอกเบี้ย นอกจากนี้ราคาทองคำมีปัจจัยลบจากการแข็งค่าของค่าเงินดอลลาร์สหรัฐ ซึ่งได้ลดความน่าดึงดูดของทองคำ เพราะทำให้สัญญาทองคำมีราคาแพงขึ้นสำหรับผู้ถือครองเงินสกุลอื่น โดย Dollar Index วานนี้ ปรับขึ้น 0.5% ปิดอยู่ที่ 91.83 จุด ขณะที่กองทุน SPDR วานนี้ รายงานปริมาณถือครองทองคำไม่เปลี่ยนแปลงที่ 1048.28 ตัน แต่ระดับดังกล่าวนับว่าลดลง 45.25 ตัน หรือ 4.1% จากต้นเดือนที่ผ่านมา

### กลยุทธ์การลงทุน

ราคาทองคำ GFJ21 เมื่อคืน ปรับเพิ่มขึ้น 20 บาท ปิดอยู่ที่ 25,520 บาท เทียบเท่า 1,738.77 เหรียญฯ สูงกว่าราคาทองคำตลาด spot ล่าสุดที่เคลื่อนไหว 1,733-1,735 เหรียญฯ คาดราคา GFJ21 วันนี้จะอยู่ในกรอบ 25,350-25,650 บาท ทิศทางราคาทองคำยังมีการแกว่งตัวผันผวนรายวัน ขึ้นลงสลับกันไปตามปัจจัยแวดล้อมภายนอกเข้ามากระทบ ทำให้การมีสถานะโดยเฉพาะข้ามวันหยุดสุดสัปดาห์มีความเสี่ยง ฝ่ายวิจัยจึงแนะนำให้ Trading บริเวณ 1,720-1,750 เหรียญฯ เทียบเท่า 25,240-25,690 บาท และกำหนดจุด Cut Loss ไว้ 100 บาทจากทุน เพื่อป้องกันความเสี่ยง หากราคาทองคำเคลื่อนไหวผิดคาด

### เทคนิค Gold Spot



ที่มา: สายงานวิจัย บล. เอเชีย พลัส

**GOLD Technical:** ทิศทางราคาทองคำปรับขึ้น หลังจากลงมาทดสอบแนวรับบริเวณ \$1700 และมีแรงซื้อกลับ โดยประเมินแนวต้านไว้ที่ \$1720 และ \$1775 แต่ต้องระวังหากรับไม่อยู่ จะเป็นการเปิด Downside ประเมินแนวรับถัดไปไว้ที่ \$1670

## Gold Futures

FUTURES	Last	Chg	%Chg	Vol	OI	OI Chg
GFJ21	25,520	50	0.20	81	521	14
GFM21	25,560	0	0.00	17	207	-2
GFQ21	25,360	-150	-0.59	-	103	0

## Mini Gold Futures

FUTURES	Last	Chg	%Chg	Vol	OI	OI Chg
GF10J21	25,510	50	0.20	3,509	9,658	-692
GF10M21	25,530	40	0.16	1,082	4,844	-207
GF10Q21	25,570	50	0.20	1,162	3,166	132

หมายเหตุ : ราคาปิดของ Gold Futures (Night Session) Settle ณ เวลา 22.00 u. และปริมาณการซื้อขายเกิดขึ้นในช่วงเวลา 19.30-22.30 u.  
ที่มา : สายงานวิจัย บล.เอเชีย พลัส



ASPS Gold Valuation Matrix (เหรียญฯ/ทรอยออนซ์)

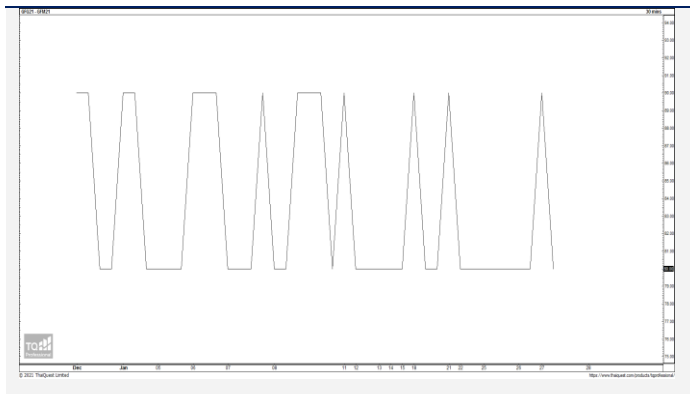
	←			Dollar Index						→		
	93	94	95	96	97	98	99	100	101	102	103	
40	1,617.66	1,589.21	1,560.76	1,532.31	1,503.86	1,475.41	1,446.96	1,418.52	1,390.07	1,361.62	1,333.17	
43	1,616.71	1,588.26	1,559.81	1,531.36	1,502.91	1,474.47	1,446.02	1,417.57	1,389.12	1,360.67	1,332.22	
46	1,615.76	1,587.31	1,558.86	1,530.42	1,501.97	1,473.52	1,445.07	1,416.62	1,388.17	1,359.72	1,331.28	
49	1,614.82	1,586.37	1,557.92	1,529.47	1,501.02	1,472.57	1,444.12	1,415.67	1,387.23	1,358.78	1,330.33	
52	1,613.87	1,585.42	1,556.97	1,528.52	1,500.07	1,471.62	1,443.18	1,414.73	1,386.28	1,357.83	1,329.38	
55	1,612.92	1,584.47	1,556.02	1,527.57	1,499.13	1,470.68	1,442.23	1,413.78	1,385.33	1,356.88	1,328.43	
58	1,611.97	1,583.53	1,555.08	1,526.63	1,498.18	1,469.73	1,441.28	1,412.83	1,384.38	1,355.94	1,327.49	
61	1,611.03	1,582.58	1,554.13	1,525.68	1,497.23	1,468.78	1,440.33	1,411.89	1,383.44	1,354.99	1,326.54	
64	1,610.08	1,581.63	1,553.18	1,524.73	1,496.28	1,467.84	1,439.39	1,410.94	1,382.49	1,354.04	1,325.59	
67	1,609.13	1,580.68	1,552.24	1,523.79	1,495.34	1,466.89	1,438.44	1,409.99	1,381.54	1,353.09	1,324.65	
70	1,608.19	1,579.74	1,551.29	1,522.84	1,494.39	1,465.94	1,437.49	1,409.04	1,380.60	1,352.15	1,323.70	
73	1,607.24	1,578.79	1,550.34	1,521.89	1,493.44	1,464.99	1,436.55	1,408.10	1,379.65	1,351.20	1,322.75	

การแปลงราคาทองคำให้เป็นบาท

GOLD Londin AM ( USD/Ounce )	FX ( บาท/ USD )					
	30.00	30.25	30.50	30.75	31.00	
1,650	23,529	23,725	23,921	24,117	24,313	
1,680	23,957	24,156	24,356	24,555	24,755	
1,710	24,384	24,588	24,791	24,994	25,197	
1,740	24,812	25,019	25,226	25,432	25,639	
1,770	25,240	25,450	25,661	25,871	26,081	
1,800	25,668	25,882	26,096	26,309	26,523	
1,830	26,096	26,313	26,530	26,748	26,965	
1,860	26,523	26,744	26,965	27,186	27,407	
1,890	26,951	27,176	27,400	27,625	27,850	

ที่มา: สายงานวิจัย บล. เอเชีย พลัส

Spread ระหว่าง GFJ21 – GFQ21



ที่มา: สายงานวิจัย บล. เอเชีย พลัส

คำนวณกำไรขาดทุนของ Gold Futures

บัลลงทอนรายย่อย				
(ค่าธรรมเนียม 490.10 บาท/สัญญา/ข้าง)				
ราคาปิด future	เปลี่ยนแปลง	กำไร (ขาดทุน)	ค่าธรรมเนียม+ VAT (บาท)	กำไร (ขาดทุน)สุทธิ
25,770.00	250.0	12,500	(1,049)	11,451
25,720.00	200.0	10,000	(1,049)	8,951
25,670.00	150.0	7,500	(1,049)	6,451
25,620.00	100.0	5,000	(1,049)	3,951
25,570.00	50.0	2,500	(1,049)	1,451
<b>25,520.00</b>	<b>0.0</b>	<b>-</b>	<b>(1,049)</b>	<b>(1,049)</b>
25,470.00	-50.0	(2,500)	(1,049)	(3,549)
25,420.00	-100.0	(5,000)	(1,049)	(6,049)
25,370.00	-150.0	(7,500)	(1,049)	(8,549)
25,320.00	-200.0	(10,000)	(1,049)	(11,049)
25,270.00	-250.0	(12,500)	(1,049)	(13,549)

ที่มา: สายงานวิจัย บล. เอเชีย พลัส

คำนวณกำไรขาดทุนของ Mini Gold Futures

บัลลงทอนรายย่อย				
(ค่าธรรมเนียม 98.10 บาท/สัญญา/ข้าง)				
ราคาปิด future	เปลี่ยนแปลง	กำไร (ขาดทุน)	ค่าธรรมเนียม+ VAT (บาท)	กำไร (ขาดทุน)สุทธิ
25,760.00	250.0	2,500	(210)	2,290
25,710.00	200.0	2,000	(210)	1,790
25,660.00	150.0	1,500	(210)	1,290
25,610.00	100.0	1,000	(210)	790
25,560.00	50.0	500	(210)	290
<b>25,510.00</b>	<b>0.0</b>	<b>-</b>	<b>(210)</b>	<b>(210)</b>
25,460.00	-50.0	(500)	(210)	(710)
25,410.00	-100.0	(1,000)	(210)	(1,210)
25,360.00	-150.0	(1,500)	(210)	(1,710)
25,310.00	-200.0	(2,000)	(210)	(2,210)
25,260.00	-250.0	(2,500)	(210)	(2,710)

ที่มา: สายงานวิจัย บล. เอเชีย พลัส