

TECHNICAL VIEW

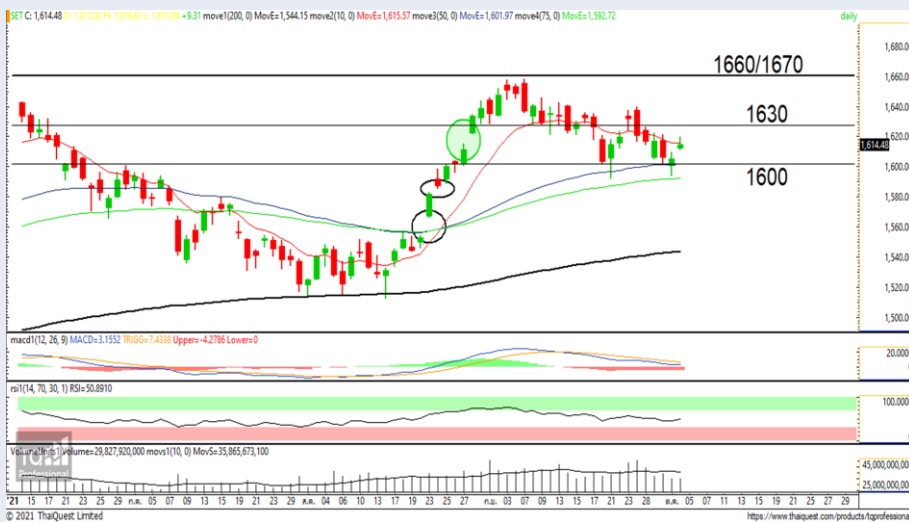
กลยุทธ์การลงทุน

BY RESEARCH DIVISION

5 ตุลาคม 2564



SET Index Daily: บวกไม่สุด



แนวรับ 1600
แนวต้าน 1615/1630

สรุป

SET Index ดีดขึ้นมาทดสอบ EMA 10 วันตามคาด แต่ในระยะสั้นยังไม่ผ่าน ทำให้อยู่ในช่วงการทดสอบ แนวต้านโซนนี้ต่อไป โดยประเมินกรอบการเคลื่อนไหวที่ 1600-1630 จุด

ประเด็นวิเคราะห์

SET Index วานนี้ขึ้นในแดนบวกตลอดวันในรอบ 1610-1619 จุด โดยปัจจุบันมาปิดที่ 1614.48 จุด เพิ่มขึ้น 9.31 จุด ด้วยมูลค่าการซื้อขาย 7.87 หมื่นล้านบาท

การปรับขึ้นวานนี้ดีดตามแท่งเทียน Spinning ตามคาด แต่การปิดเป็นแท่งเทียนงาบนยาวสะท้อนการขึ้นจากนี้ไม่ได้เร็ว ประกอบกับการที่ SET Index ไม่ผ่าน EMA 10 วัน ทำให้สัญญาณโดยรวมตอนนี้ดูบวกไม่สุด โดยในระยะนี้ยังอยู่ในช่วงแกว่งผันผวนต่อไป

โดยประเมินกรอบการเคลื่อนไหวของวันแนวรับขยับมาที่ 1600 จุด โดยมีแนวต้านของวันที่ 1615/1630 จุดตามลำดับ

RESEARCH DIVISION
บริษัทหลักทรัพย์ เอเซีย พลัส

เกิดศักดิ์ ทวีธีระธรรม
นักวิเคราะห์ปัจจัยพื้นฐานด้านตลาดทุน และทางเทคนิค
เลขทะเบียนนักวิเคราะห์: 004132

ชาญชัย พันการนาทิจ
นักวิเคราะห์ปัจจัยพื้นฐานด้านตลาดทุน และทางเทคนิค
เลขทะเบียนนักวิเคราะห์: 064045

ธนัฐธ ทัศนเศส
ผู้ช่วยนักวิเคราะห์