



5 ETFs

เกาะเทรนด์นโยบายลงทุนโครงสร้างพื้นฐาน



นโยบายลงทุนโครงสร้างพื้นฐาน

ลด Carbon ได้ภายในปี 2050

เน้นนวัตกรรม

อุตสาหกรรมยานยนต์

เงินลงทุน USD2tn

โครงสร้างพื้นฐาน

อุตสาหกรรมไฟฟ้า

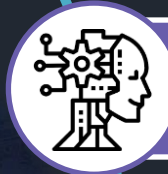
สร้างงาน

เม็ดเงินจากนโยบายจะไปลงทุนอะไรบ้าง ?

BUILD BACK BETTER



โครงสร้างพื้นฐานขนาดใหญ่



ลงทุนด้านเทคโนโลยี



ด้านการวิจัยและพัฒนา (R&D)



พัฒนาที่อยู่อาศัย



พัฒนาด้านแรงงานและสวัสดิการ

Global X U.S. Infrastructure
Development ETF (PAVE US)

PAVE

Global X Autonomous &
Electric Vehicles ETF
(DRIV US)

DRIV

5 ธีมเด่น..

FIVG

Defiance Next Gen
Connectivity ETF
(FIVG US)

เกาะเทรนด์ระยะยาว

iShares Global
Clean Energy ETF
(ICLN US)

ICLN

PHO

Invesco Water
Resources Portfolio ETF
(PHO US)

สรุปแผนลงทุนด้านโครงสร้างพื้นฐาน



จากการเผยแพร่แผนการลงทุนโครงสร้างพื้นฐานมูลค่า 2.29 ล้านล้านเหรียญสหรัฐฯ ของ Biden ที่เพิ่งประกาศออกมา เป็นแผนการลงทุนมูลค่าสูงตามที่คาด ซึ่งเป็นเฟสที่ 2 สำหรับการฟื้นฟูเศรษฐกิจของสหรัฐฯ และเพื่อกระตุ้นตัวเลข GDP ของสหรัฐฯ



สัดส่วนการจัดสรรเงินลงทุน แบ่งออกเป็น 5 ส่วนหลัก ได้แก่ 1) การลงทุนโครงสร้างพื้นฐานโครงการขนาดใหญ่ 5.58 แสนล้านเหรียญสหรัฐฯ ที่จะเน้นลงทุนในการสร้างทางหลวง ทางถนน ระบบน้ำ และท่อน้ำทิ้ง เป็นต้น 2) **ลงทุนด้านเทคโนโลยี** 3.74 แสนล้านเหรียญสหรัฐฯ เช่น บรอดแบนด์ พลังงานสะอาด การเก็บสะสมพลังงาน และการวางระบบที่เกี่ยวข้องกับรถยนต์ไฟฟ้า เป็นต้น 3) **การพัฒนาโครงสร้างที่อยู่อาศัย** และพื้นที่อื่น ๆ 3.78 แสนล้านเหรียญสหรัฐฯ 4) **การวิจัยและพัฒนา (R&D)** 4.80 แสนล้านเหรียญสหรัฐฯ โดยเน้นสนับสนุนการพัฒนาคอมพิวเตอร์และระบบสื่อสาร อีกทั้ง จะมีการจัดสรรให้กระทรวงพลังงาน และสนับสนุนงานวิจัยในมหาวิทยาลัยอีกด้วย 5) **การพัฒนาแรงงานและสวัสดิการการดูแลรักษา** 5 แสนล้านเหรียญสหรัฐฯ ซึ่งรายละเอียดของแผนนี้ จะรวมถึงการสร้างโรงเรียนและเพิ่มมาตรฐานของโรงเรียนในสหรัฐฯ และมีสวัสดิการสำหรับผู้พิการ อย่างเช่น รถเข็น เป็นต้น

Global X U.S. Infrastructure Development ETF (PAVE US)



- ETF ที่สร้างผลตอบแทนล้อไปกับดัชนี U.S. Infrastructure Development ประกอบไปด้วยบริษัทที่ประกอบธุรกิจที่เกี่ยวข้องกับการพัฒนาโครงสร้างพื้นฐานในสหรัฐฯ โดยกระจายการลงทุนไปยังหุ้น 101 บริษัท
- โดย ETF กระจายการลงทุนไปยังกลุ่มอุตสาหกรรมมากที่สุดที่ 65.4% รองลงมาเป็นกลุ่ม Materials 21.3% และด้านเทคโนโลยีสารสนเทศ 5.2%
- หุ้นที่ ETF ถือครองได้แก่ **Deere & Co (DE US)** บริษัทผลิตและจำหน่ายอุปกรณ์เครื่องจักรสำหรับอุตสาหกรรมและการเกษตร ถือเป็นส่วนมากที่สุดในสัดส่วนที่ 3.4% **Parker-Hannifin Corporation (PH US)** บริษัทผลิตและจำหน่ายอุปกรณ์เทคนิคด้านวิศวกรรมควบคุมการเคลื่อนไหวของระบบการทำงานในเครื่องจักรและเครื่องยนต์ ถือเป็นส่วนที่ 3.1% และ **Eaton Corp (ETN US)** บริษัทควบคุมระบบการบริหารพลังงาน ทั้งในเครื่องบิน โรงงาน รถยนต์ Data Center และอื่นๆ ถือเป็นส่วนที่ 2.9%
- เป็นหนึ่งในทางเลือกการลงทุนที่ล้อโดยตรงกับการลงทุนโครงสร้างพื้นฐานในภาพรวมของสหรัฐฯ ที่จะสร้างรายได้ให้กับธุรกิจที่เกี่ยวข้องกับการพัฒนาโครงสร้างพื้นฐานของสหรัฐฯ ไม่ว่าจะเป็นธุรกิจผลิตวัสดุก่อสร้าง ผลิตอุปกรณ์เครื่องมือต่าง ๆ หรือบริษัทรับเหมา เป็นต้น

Ticker: PAVE US

Last Price: \$26.12

AUM: \$3.1 bn

Average Trading Value: \$796.167 mn

Expense Ratio: 0.47% p.a.

Issuer: Mirae Asset

Inception Date: 8 Mar 2017

Global X U.S. Infrastructure Development ETF (PAVE US)

ตัวอย่างหุ้นใน ETF

Company	Ticker	Weight
KANSAS CITY SOUTHERN	KSU	3.20%
DEERE & COMPANY	DE	3.17%
NORFOLK SOUTHERN CORPORATION	NSC	2.96%
PARKER-HANNIFIN CORPORATION	PH	2.95%
EATON CORP. PLC	ETN	2.94%
TRANE TECHNOLOGIES PLC	TT	2.92%
CSX CORPORATION	CSX	2.90%
SEMPRA ENERGY	SRE	2.89%
VULCAN MATERIALS COMPANY	NYSE	2.86%
EMERSON ELECTRIC CO.	EMR	2.83%



Global X Autonomous & Electric Vehicles ETF (DRIV US)



- ETF จะเน้นลงทุนในบริษัทที่ผลิตและจำหน่ายรถยนต์ไฟฟ้าทั่วไป รวมถึงรถยนต์ไร้คนขับ และบริษัทที่ผลิตและจำหน่ายวัสดุอุปกรณ์ที่ใช้สำหรับเป็นส่วนประกอบของรถยนต์ไฟฟ้า จำนวน 75 ตัวทั่วโลก
- ETF ตัวนี้เน้นลงทุนในบริษัท สหรัฐฯ มากที่สุด 59% รองลงมาเป็นจีน 7% ถือว่าเป็น ETF ที่มีสัดส่วนลงทุนในบริษัทสัญชาติสหรัฐฯมากที่สุด เมื่อเทียบกับ ETF อีก 2 ตัว
- สัดส่วนธุรกิจของหุ้นที่อยู่ใน ETF ได้แก่ ผู้ผลิตและจำหน่ายรถยนต์ 25% ซัพพลายเชน 15% ธุรกิจผลิตและจำหน่ายชิ้นส่วนที่เกี่ยวข้องกับรถยนต์ 11% ธุรกิจผลิตและจำหน่ายอุปกรณ์เกี่ยวกับการเชื่อมต่อสื่อสาร 8% รวมถึงกลุ่มผู้พัฒนา Software 5%
- ตัวอย่างหุ้นที่อยู่ใน ETF ได้แก่ **Alphabet (GOOGL US)** **Intel (INTC US)** **Microsoft (MSFT US)** **Nvidia (NVDA US)** **Apple (AAPL US)** และ **Tesla (TSLA US)** เป็นต้น
- โดยหนึ่งในแผนการจัดสรรเงินลงทุนโครงสร้างพื้นฐานนี้ ก็มีแผนที่จะปันส่วนไปลงทุนที่เกี่ยวข้องกับรถยนต์ไฟฟ้า (EV Cars) จำนวน 1.7 แสนล้านเหรียญสหรัฐ ซึ่งส่วนหนึ่งต้องการจะสร้างสถานีชาร์จแบตเตอรี่รถยนต์ไฟฟ้าให้ได้ 500,000 สถานีเพื่อรองรับการใช้งานที่คาดว่าจะเพิ่มมากขึ้นในอนาคต นอกจากนี้ ยังมีแผนการลดภาษีเพื่อกระตุ้นให้ประชากรสหรัฐฯซื้อรถยนต์ไฟฟ้าเพิ่มมากขึ้น แสดงถึงความสำคัญของรถยนต์ไฟฟ้าที่สหรัฐฯ ให้ความสำคัญและผลักดันให้ผู้คนหันมาใช้พาหนะที่เป็นมิตรกับสิ่งแวดล้อม

Ticker: DRIV US

Last Price: \$27.80

AUM: \$923.9 mn

Average Trading Value: \$376,780 mn

Expense Ratio: 0.68% p.a.

Issuer: Mirae Asset

Inception Date: 17 Apr 2018

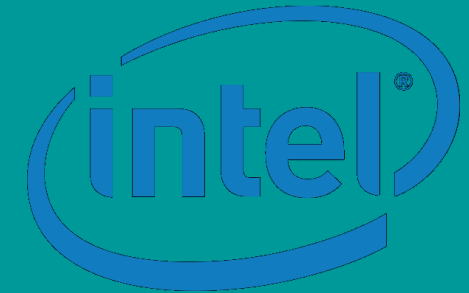
Global X Autonomous & Electric Vehicles ETF (DRIV US)

ตัวอย่างหุ้นใน ETF

Company	Ticker	Weight
ALPHABET	GOOGL	3.78%
MICROSOFT	MSFT	3.47%
NVIDIA	NVDA	3.27%
INTEL	INTC	3.14%
APPLE	AAPL	2.98%
TOYOTA MOTOR	7203 JP	2.66%
QUALCOMM	QCOM	2.56%
TESLA	TSLA	2.48%
GENERAL ELECTRIC COMPANY	GE	2.18%
CISCO	CSCO	2.14%



TESLA



Microsoft

Alphabet



NVIDIA



TOYOTA

iShares Global Clean Energy ETF (ICLN US)

iShares Global Clean Energy ETF

- ทางเลือกในการกระจายการลงทุนในบริษัทพลังงานสะอาดทั่วโลกถึง 30 บริษัท เช่น บริษัทพลังงาน แสงอาทิตย์ พลังงานลม และพลังงานทดแทนอื่นๆ ส่วนใหญ่ลงทุนในประเทศพัฒนาแล้ว 98% และประเทศกำลังพัฒนา 8% โดยลงทุนในสหรัฐฯเป็นสัดส่วนมากที่สุดที่ 39% รองลงมาเป็นนิวซีแลนด์ 8% เดนมาร์ก 7% และสเปน 6%
- ซึ่งสัดส่วนการลงทุน เน้นธุรกิจด้านพลังงานหมุนเวียน 49.3% ธุรกิจสาธารณูปโภคไฟฟ้า 29% และธุรกิจผลิตไฟฟ้า 13.9% เป็นต้น
- ตัวอย่างหุ้นใน ETF ได้แก่ Plug Power, Enphase Energy, First Solar, Meridian Energy, Canadian Solar, Xinyi Solar Holdings เป็นต้น
- หลังจากที่ Joe Biden ได้ขึ้นครองตำแหน่งประธานาธิบดีคนที่ 46 ของสหรัฐฯ ตลาดก็ได้มีการตอบรับเชิงบวกต่อนโยบายด้านพลังงานสะอาดมากขึ้น โดย Biden ตั้งเป้าใช้พลังงานสะอาดให้ได้ 100% ในประเทศสหรัฐฯและลดการปล่อยก๊าซคาร์บอนไดออกไซด์ที่เป็นตัวการทำให้เกิดโลกร้อนให้เหลือ 0% ภายในปี 2050 นอกจากนั้นในฝั่งของจีนเองก็ได้มีการตั้งเป่าลดการปล่อยก๊าซคาร์บอนไดออกไซด์เหลือ 0% เช่นกันภายในปี 2560

Ticker: ICLN US

Last Price: \$24.54

AUM: \$6.03 bn

Average Trading Value: \$4.5 mn

Expense Ratio: 0.46% p.a.

Issuer: Blackrock

Inception Date: 24 Jun 2008

iShares Global Clean Energy ETF (ICLN US)

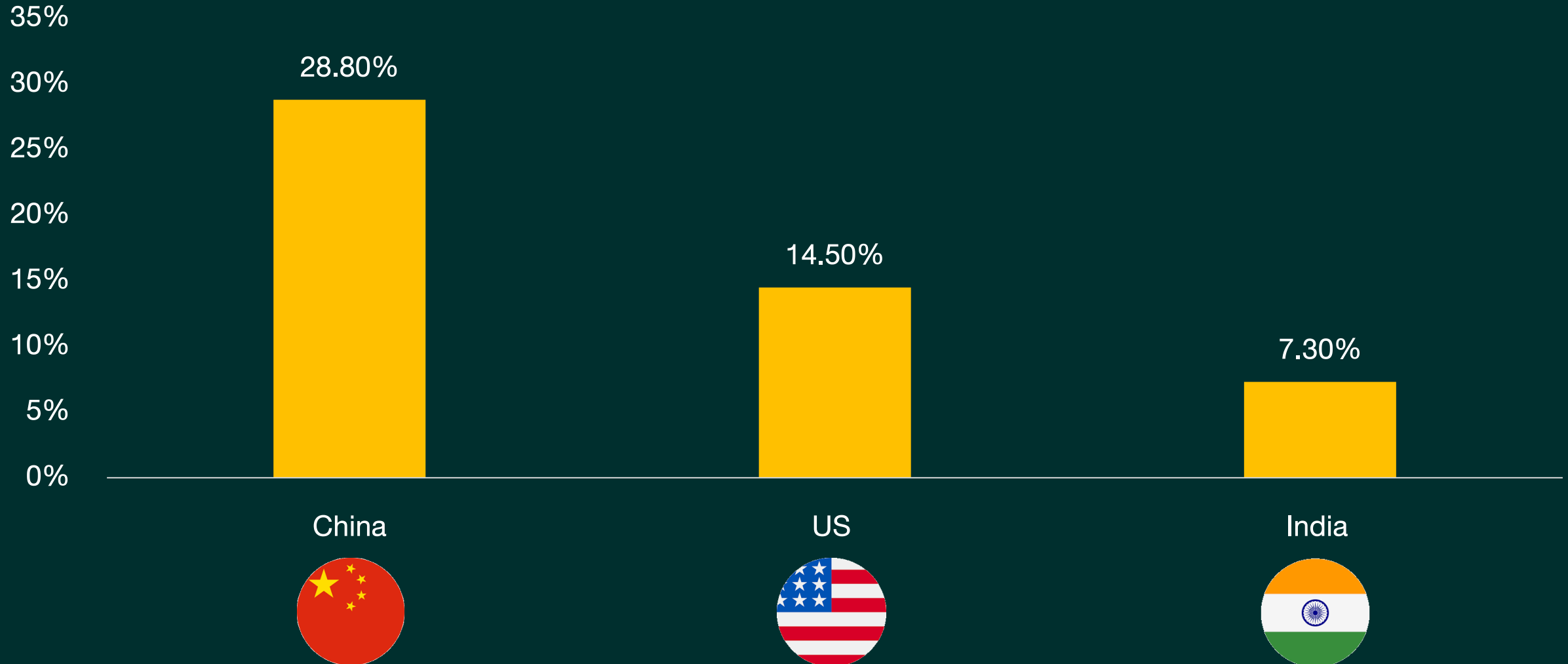
ตัวอย่างหุ้นใน ETF

Company	Ticker	Weight
VESTAS WIND SYSTEMS	VWS	8.29%
ORSTED	ORSTED	6.39%
EHPHASE ENERGY	ENPH	5.78%
IBERDROLA SA	IBDRY	4.37%
XCEL ENERGY	XEL	4.28%
ENEL SPA	ENEL	4.23%
NEXTERA ENERGY	NEE	4.15%
SOLAREEDGE TECHNOLOGIES	SEDG	3.87%
PLUG POWER	PLUG	3.77%
SSE PLC	SSE	2.91%



รู้หรือไม่ว่า ? ใครปล่อยก๊าซเสียมากสุดในโลก..

Top 3 ประเทศที่ปล่อยคาร์บอนมากที่สุด (2019)



Defiance Next Gen Connectivity ETF (FIVG)

Defiance ETFs

FIVG

- ETF ตัวแรกที่เน้นลงทุนในบริษัทระดับโลกที่ผลิตสินค้าและให้บริการเกี่ยวกับสัญญาณ 5G และเทคโนโลยีสื่อสารต่าง ๆ ในประเทศที่พัฒนาแล้ว จำนวน 75 บริษัท โดยเน้นบริษัทสหรัฐฯ เป็นหลัก 86.6% สวีเดน 4.7% และฟินแลนด์ 3.4%
- สัดส่วนการลงทุน เน้นธุรกิจ Semiconductor มากที่สุด 32.8% ธุรกิจด้านการสื่อสารและระบบเครือข่าย 22.5% ธุรกิจ IT 9.5% และธุรกิจการสื่อสารไร้สาย 7% เป็นต้น
- ตัวอย่างหุ้นในพอร์ต ได้แก่ **NXP Semiconductor (NXPI US)** บริษัทผู้ผลิตชิพประมวลผลระดับโลก 5.7% **Analog Devices (ADI US)** 5.1% ผู้ผลิต Analog และเซมิคอนดักเตอร์ **LM Ericsson (ERIC US)** 5.1% ผู้ให้บริการโครงสร้างพื้นฐานและซอฟต์แวร์ด้านโทรคมนาคม **Qualcomm (QCOM US)** 4.1% ผู้พัฒนาเทคโนโลยีไร้สาย ซึ่งรวมถึงสัญญาณ 5G ด้วย
- เป็นหนึ่งใน ETF ที่น่าสนใจ เนื่องจากมีการลงทุนในธุรกิจที่เกี่ยวข้องกับการพัฒนาโครงสร้างพื้นฐาน ซึ่งเป็นมาตรการการลงทุนที่ทาง Biden พยายามผลักดัน โดยการลงทุนด้านเทคโนโลยีการสื่อสาร ก็เป็นหนึ่งในแผนของการลงทุนดังกล่าว อีกทั้ง การลงทุนโครงสร้างพื้นฐานด้านเทคโนโลยีการสื่อสาร 5G ก็เป็นปัจจัยสำคัญในการวางโครงสร้างพื้นฐานของประเทศ และต้องมีการพัฒนาไปตามยุคสมัย นอกเหนือจากในสหรัฐฯ ประเทศอื่น ๆ ก็เริ่มพัฒนาเทคโนโลยีสื่อสารต่อเนื่อง อย่างเช่น เกาหลี ที่มีการพัฒนา 5G มาตลอด
- ETF มี Expense Ratio ค่อนข้างต่ำ อยู่ที่ 0.30%

Ticker: FIVG US

Last Price: \$36.90

AUM: \$1.23 bn

Average Trading Value: \$258,988

Expense Ratio: 0.30% p.a.

Issuer: Defiance ETFs

Inception Date: 4 Mar 2019

Defiance Next Gen Connectivity ETF (FIVG)

ตัวอย่างหุ้นใน ETF

Company	Ticker	Weight
NXP Semiconductors	NXPI	5.69%
Ericsson	ERIC	5.17%
Analog Devices	ADI	5.10%
Qualcomm	QCOM	4.05%
Skyworks Solutions	SWKS	3.28%
Xilinx	XLNX	3.24%
Keysight Technologies	KEYS	3.24%
Nokia	NOK	2.91%
AT&T	T	2.89%
American Tower	AMT	2.87%



Invesco Water Resources Portfolio ETF (PHO US)



PHO

- ETF ที่ลงทุนล้าไปกับธุรกิจที่มีเป้าหมายเศรษฐกิจสีเขียว (Green Economy) และเกี่ยวข้องกับน้ำ ทั้งในแง่ของการอนุรักษ์ทรัพยากรน้ำ และการทำให้น้ำบริสุทธิ์สำหรับครัวเรือน ธุรกิจ และอุตสาหกรรม โดยจะลงทุนบริษัทสหรัฐเป็นหลัก จำนวน 36 บริษัท
- ซึ่งเน้นลงทุนในกลุ่มอุตสาหกรรมมากที่สุด 48.1% รองลงมาเป็นสาธารณูปโภคที่เกี่ยวข้องกับน้ำ 16.3% ด้าน Industrial Conglomerates 8.4% และด้านเครื่องมือเกี่ยวกับสุขภาพ 8.2% เป็นต้น
- ตัวอย่างหุ้น ได้แก่ [American Water Works \(AWK US\)](#) บริษัทจัดการด้านน้ำและน้ำเสีย 8.1%, [Xylem \(XYL US\)](#) บริษัทด้านเทคโนโลยีที่เกี่ยวข้องกับน้ำ 8%, [Ecolab \(ECL US\)](#) บริษัทด้านเทคโนโลยีที่เกี่ยวข้องกับน้ำและการทำให้ถูกสุขอนามัย 7.9%, [Pentair \(PNR US\)](#) บริษัทด้านการควบคุมคุณภาพน้ำ 4.2%
- หนึ่งในการลงทุนด้านเทคโนโลยีมูลค่า 3.7 แสนล้านเหรียญสหรัฐฯ ซึ่งเป็นส่วนหนึ่งในแผนการลงทุนโครงสร้างพื้นฐานสหรัฐฯ ของ Biden ส่วนหนึ่งจะมีการจัดสรรมาลงทุนด้านพลังงานสะอาด ซึ่งพลังงานน้ำ และการบำบัดน้ำนั้น ก็เป็นหนึ่งในพลังงานสะอาด ที่หลายประเทศก็ให้ความสำคัญ เนื่องจากส่งผลทางตรงต่อระบบนิเวศ รวมถึงนโยบายลงทุนดังกล่าวนี้ ก็จะมีการลงทุนเกี่ยวกับน้ำด้วย
- โดยจะมีการจัดสรรเงินจำนวน 1.1 แสนล้านเหรียญสหรัฐฯ เพื่อลงทุนที่เกี่ยวข้องกับน้ำสะอาด 4.5 หมื่นล้านเหรียญสหรัฐฯ สำหรับน้ำดื่ม และ 6.6 หมื่นล้านเหรียญสหรัฐฯ สำหรับการบำบัดน้ำ

Ticker: PHO US

Last Price: \$52.40

AUM: \$1.61 bn

Average Trading Value: \$24.87 mn

Expense Ratio: 0.60% p.a.

Issuer: Invesco

Inception Date: 6 December 2005

Invesco Water Resources Portfolio ETF (PHO US)

ตัวอย่างหุ้นใน ETF

Company	Ticker	Weight
Danaher Corp	DHR	8.56%
Roper Technologies	ROP	8.32%
American Water Works	AWK	8.13%
Xylem Inc	XYL	8.03%
Ecolab Inc	ECL	7.84%
Evoqua Water Technologies	AQUA	4.20%
IDEX Corp	IEX	4.18%
A O Smith Corp	PNR	4.17%
Pentair PLC	AOS	4.16%
Essential Utilities	WTRG	4.13%



Roper Technologies



AMERICAN WATER



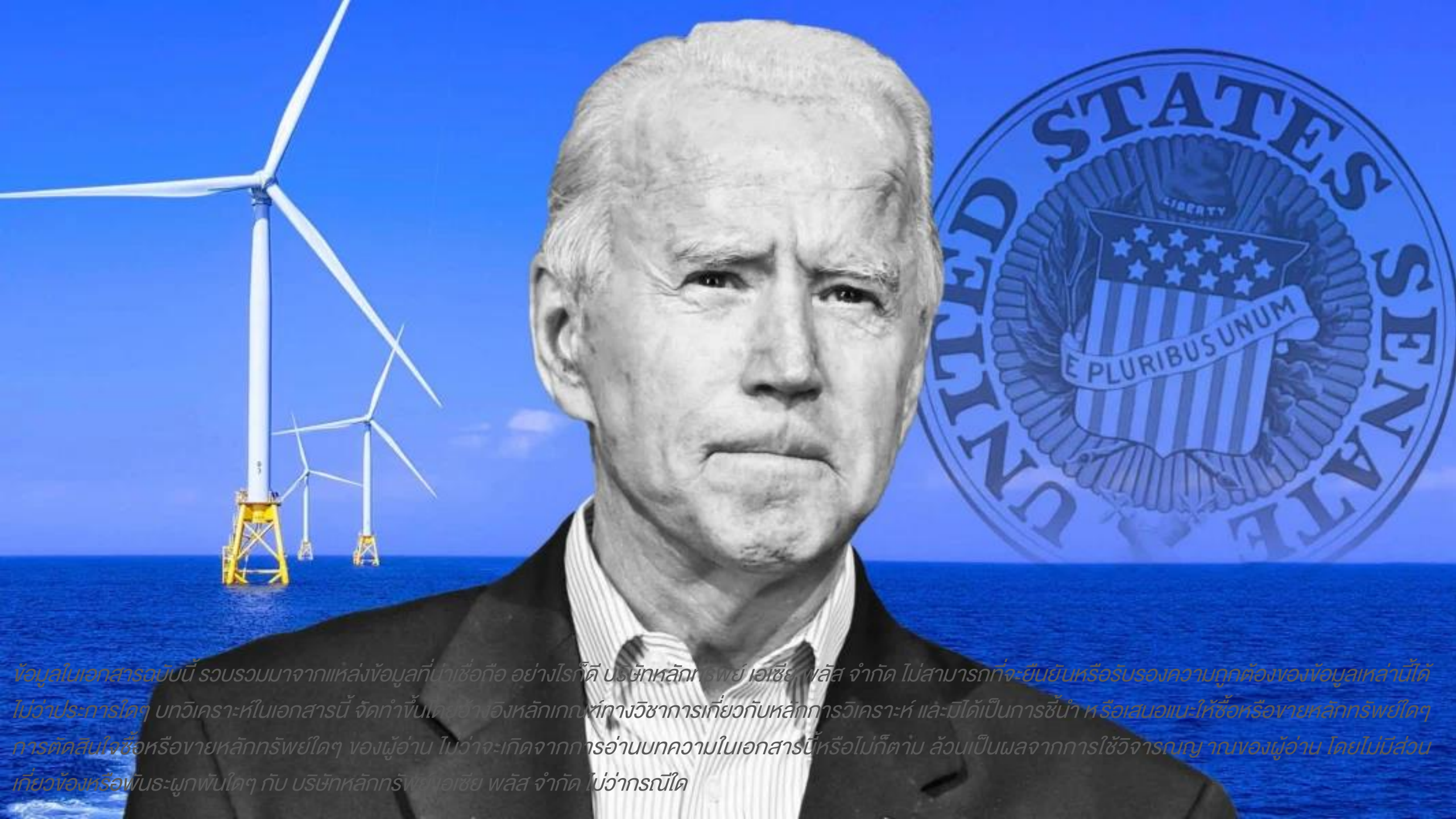
DANAHER



evoqua
WATER TECHNOLOGIES



EssentialTM
UTILITIES



ข้อมูลในเอกสารฉบับนี้ รวบรวมมาจากแหล่งข้อมูลที่เชื่อถือได้ อย่างไรก็ดี บริษัทหลักทรัพย์ เอเซีย พลัส จำกัด ไม่สามารถที่จะยืนยันหรือรับรองความถูกต้องของข้อมูลเหล่านี้ได้
ไม่ว่าประการใดๆ บทวิเคราะห์ในเอกสารนี้ จัดทำขึ้นโดยอ้างอิงหลักเกณฑ์ทางวิชาการเกี่ยวกับหลักการวิเคราะห์ และมิได้เป็นการชี้แนะ หรือเสนอแนะให้ซื้อหรือขายหลักทรัพย์ใดๆ
การตัดสินใจซื้อหรือขายหลักทรัพย์ใดๆ ของผู้อ่าน ไม่ว่าจะเกิดจากการอ่านบทความในเอกสารนี้หรือไม่ก็ตาม ล้วนเป็นผลจากการใช้วิจารณญาณของผู้อ่าน โดยไม่มีส่วน
เกี่ยวข้องหรือพันประผูกพันใดๆ กับ บริษัทหลักทรัพย์ เอเซีย พลัส จำกัด ไม่ว่ากรณีใด