

31 พฤษภาคม 2566

SET50 FUTURES:

ภาคการส่งออกที่หดตัวมากกว่าคาด ส่งผลต่อดุลการค้าพลิกติดลบกดดันค่าเงินบาทอ่อนค่าและ Flow ไหลออก ทำให้ SET50 พักฐานแนะนำ Short S50M23 ที่ 923 จุด เป้าทำกำไร 915 จุด และ Cut Loss 4 จุด

SET50 OPTION:

แนะนำรอ Long S50M23P950 ที่ 33 จุด (SET50 = 927) เป้าทำกำไร 43 จุด (SET50 = 917) และ Cut Loss 3 จุดคาด SET50 พักตัว

SINGLE STOCK FUTURES:

แนะนำ Long LHM23 บริเวณ 8.50 บาท เป้าทำกำไร 9.00 บาท และ Cut Loss 0.15 บาทจากทุน

สถานะ Long SCGPM23 ทุน 39.75 บาท ปิด Lock กำไร 20% วันนี้แนะนำ Long CRCM23 บริเวณ 41.00 บาท เป้าทำกำไร 43.00 บาท และ Cut Loss 0.50 บาทจากทุน

GOLD FUTURES:

GF10 Futures : สถานะ Long GF10M23 ที่ 32120 บาท มีกำไร 230 บาท ถือต่อ มีเป้าทำกำไร 32500 บาท (\$1970) และ Lock กำไร 100 บาท

Gold Online: แนะนำ Trading GOM23 ที่ \$1960-1990 และ Cut loss \$3

ยอดส่งออกไทยเดือน เม.ย.66

หมวดสินค้าส่งออกสำคัญของไทยตามโครงสร้างสินค้าส่งออก (เดือน เม.ย. 2566)

สินค้า	มูลค่า : ล้านดอลลาร์สหรัฐ		อัตราการขยายตัว เม.ย. (%)		สัดส่วนต่อการส่งออกทั้งหมด เดือน เม.ย. (%)
	มี.ค. 2566	เม.ย. 2566	MoM	YoY	
1. สินค้าเกษตรกรรม (ถึการขนส่งไม่รวม)	2,193.89	3,104.97	41.54	23.84	14.29
2. สินค้าอุตสาหกรรมเกษตร	2,332.56	1,715.08	-26.47	-12.02	7.90
3. สินค้าอุตสาหกรรม	22,236.36	15,949.04	-28.27	-11.16	73.42
4. สินค้าแร่และเชื้อเพลิง	891.74	954.12	7.00	-13.67	4.39
รวมทุกสินค้า	27,654.35	21,723.23	-21.45	-7.62	100

ที่มา :ASPS Research

SET50 Index Futures / Option	P.3
Single Stock Futures	P.6
Gold Futures	P.8

*ภายใต้สภาวะที่ตลาดเผชิญกับความผันผวนสูง ทำให้การปรับกลยุทธ์ใน Derivative Talk ต้องดำเนินการได้อย่างรวดเร็วขึ้น ฝ่ายวิจัย จึงเพิ่มช่องทางติดตามคำแนะนำกลยุทธ์การซื้อขายระหว่างวันทำการผ่าน 2 ช่องทาง เพื่อให้นักลงทุนสามารถปรับเปลี่ยนกลยุทธ์ ได้มีประสิทธิภาพมากยิ่งขึ้น คือ

* แอปพลิเคชัน “ASP Smart”



* Telegram “Asia plus group”

Follow now



Asia Plus Group

RESEARCH DIVISION

บริษัทหลักทรัพย์ เอเชีย พลัส

เกิดศักดิ์ ทวีธีระ-สสส
นักวิเคราะห์ปัจจัยพื้นฐานด้านตลาดทุน และทางเทคนิค
เลขทะเบียนนักวิเคราะห์: 004132

ประสิทธิ์ รัตนกิจกมล, CISA, CFA
นักวิเคราะห์ปัจจัยพื้นฐานด้านตลาดทุน และด้านเทคนิค
เลขทะเบียนนักวิเคราะห์: 025917

นวลพรรณ น้อยรัชชกุล
นักวิเคราะห์ปัจจัยพื้นฐานด้านตลาดทุน และด้านเทคนิค
เลขทะเบียนนักวิเคราะห์: 019994

ชาญชัย พันพานากิจ
นักวิเคราะห์ปัจจัยพื้นฐานด้านตลาดทุน และทางเทคนิค
เลขทะเบียนนักวิเคราะห์: 064045

ธนัฐธ เกิดนตร
ผู้ช่วยนักวิเคราะห์



สถานะของนักลงทุน

	All Futures Long(Short) Position : Contract			Accumulated Long(Short)		
	Long	Short	Net	2 Days	1 Weeks	1 Months
Institution	96,775	105,318	-8,543	-9,164	-24,343	113,115
Foreign	97,218	122,523	-25,305	-12,069	928	-14,271
Retail	216,241	182,393	33,848	21,233	23,415	-98,844

	SET50 Futures Long(Short) Position : Contract			Accumulated Long(Short)		
	Long	Short	Net	2 Days	1 Weeks	1 Months
Institution	37,620	30,715	6,905	-46	-1,535	9,136
Foreign	76,122	104,819	-28,697	-13,908	-6,090	-16,590
Retail	115,796	94,004	21,792	13,954	7,625	7,454

	Single Stock Futures Long(Short) Position : Contract			Accumulated Long(Short)		
	Long	Short	Net	2 Days	1 Weeks	1 Months
Institution	42,806	64,090	-21,284	-22,419	-32,475	72,563
Foreign	4,860	3,213	1,647	2,524	7,348	25,490
Retail	65,481	45,844	19,637	19,895	25,127	-98,053

	Metal Futures Long(Short) Position : Contract			Accumulated Long(Short)		
	Long	Short	Net	2 Days	1 Weeks	1 Months
Institution	846	806	40	380	189	-756
Foreign	15,236	13,414	1,822	-295	-931	-17,819
Retail	11,448	13,310	-1,862	-85	742	18,575

	Call Option Long(Short) Position : Contract			Accumulated Long(Short)		
	Long	Short	Net	2 Days	1 Weeks	1 Months
Institution	452	847	-395	612	359	-711
Foreign	277	618	-341	255	1,322	1,862
Retail	5,778	5,042	736	-867	-1,681	-1,151

	Put Option Long(Short) Position : Contract			Accumulated Long(Short)		
	Long	Short	Net	2 Days	1 Weeks	1 Months
Institution	463	406	57	-123	-3	524
Foreign	723	392	331	-589	-1,049	-44
Retail	4,203	4,591	-388	712	1,052	-480



SET50 OVERVIEW

ปัจจัยต่างประเทศยังอยู่ในช่วงติดตามการขยายเขตแดนพื้นที่ที่จะพิจารณาในสภากลางในวันนี้ ทำให้ตลาดหุ้นสหรัฐวาวขึ้นแกว่งผันผวนในกรอบแคบ ส่วนประเด็นในประเทศให้ความ สนใจที่การรายงานตัวเลขส่งออกเดือน เม.ย. หดตัว 7.62%yoy (มากกว่าตลาดคาดหดตัว 2.1%yoy) จากการชะลอตัวของเศรษฐกิจคู่ค้า ส่วนยอดการนำเข้าหดตัว -7.3%yoy (ตลาดคาดหดตัว -5.3%yoy) ขณะที่ภาคการบริโภคในประเทศ การลงทุนภาครัฐและ เอกชน จะเผชิญความท้าทายที่สูงขึ้นหลังจากประเด็นการเมืองที่อยู่ในภาวะสุญญากาศซึ่งเป็นปัจจัยที่เพิ่มความเสี่ยงต่อการเติบโตของเศรษฐกิจบ้านเราต่อไป ขณะที่ยอดส่งออกหดตัวแรงกว่านำเข้าส่งผลให้ดุลการค้าบ้านเราพลิกขาดดุล 1.47 พันล้านเหรียญฯ กัดดันค่าเงินบาทยังมีแนวโน้มอ่อนค่า ส่งผลต่อทิศทาง Fund Flow ยังมีแนวโน้มไหลออก ภายใต้อปัจจัยแวดล้อมข้างต้นทำให้ SET50 Index พักตัวตามกรอบ 917-927 จุด

SET50 INDEX FUTURES

Direction Trading : ภาคการส่งออกที่หดตัวมากกว่าคาด ส่งผลต่อดุลการค้าพลิกติดลบ กัดดันค่าเงินบาทอ่อนค่าและ Flow ไหลออก ทำให้ SET50 พักฐานแนะนำ Short S50M23 ที่ 923 จุด เป้าทำกำไร 915 จุด และ Cut Loss 4 จุด

Spread Trading: เปิด Short Spread S50M23U23 ได้ที่ -1.71 จุด ปัจจุบันกำไร 1.0 จุด แนะนำถือต่อโดยคาด Spread ระหว่าง S50U23 ลบด้วย S50M23 ณ วันที่ 29 มิ.ย. 2566 จะเท่ากับ -4.91 จุด

SET50 Option: แนะนำรอ Long S50M23P950 ที่ 33 จุด (SET50 = 927) เป้าทำกำไร 43 จุด (SET50 = 917) และ Cut Loss 3 จุดคาด SET50 พักตัว

S50M23 (30 MIN CHART)



ที่มา: สายงานวิจัย บล. เอเชีย พลัส

	แนวรับ	แนวต้าน
SET50	917	927
S50M23	915	925

* ภายใต้อสถานะที่ตลาดเผชิญกับความผันผวนสูง ฝ่ายวิจัยจึงเพิ่มช่องทางติดตามคำแนะนำกลยุทธ์การซื้อขายระหว่างวันผ่าน 2 ช่องทาง คือ

- * แอปพลิเคชัน “ASP Smart”
- * Telegram “Asia plus group”

Follow now

TECHNICAL COMMENT

S50M23 ติดแนวต้าน 932 จุด วันนี้จึงพักตัวมากกรอบล่างในกรอบ 915-923 จุด



SET50 Index	Last	1Yr Hist. Volatility	2Week Hist. Volatility
	931.76	11.68	11.5102

Call Option

	Premium	Chg	Break Even	Intrinsic Value	Time Value	All-in-Premium	Theory Price	Volume	Open Interest	Implied Volatility	Delta	Effective Gearing	Time Decay
S50M23C1025	0.40	0.00	> 1025.4	0.00	0.40	10.05%	0.02	0	9344	16.67	0.02	55.72	10.0%
S50M23C1000	1.10	0.00	> 1001.1	0.00	1.10	7.44%	0.19	0	14601	15.83	0.06	51.18	7.4%
S50M23C975	3.60	0.70	> 978.6	0.00	3.60	5.03%	1.21	0	13810	15.99	0.16	41.56	5.0%
S50M23C950	9.10	1.60	> 959.1	0.00	9.20	2.93%	5.16	0	11137	15.82	0.33	33.78	2.9%
S50M23C925	20.50	4.50	> 945.5	6.76	13.74	1.47%	15.22	0	4824	16.59	0.55	25.12	1.5%

Put Option

	Premium	Chg	Break Even	Intrinsic Value	Time Value	All-in-Premium	Theory Price	Volume	Open Interest	Implied Volatility	Delta	Effective Gearing	Time Decay
S50M23P1025	93.70	-7.00	< 931.3	93.24	0.46	-0.05%	94.82	0	214	#N/A N/A	-1.00	-9.94	0.0%
S50M23P1000	70.00	-6.00	< 930	68.24	1.76	-0.19%	70.03	0	885	11.65	-0.98	-13.04	-0.2%
S50M23P975	47.90	-7.70	< 927.1	43.24	4.66	-0.50%	46.08	0	1910	15.13	-0.85	-16.53	-0.5%
S50M23P950	28.60	-6.90	< 921.4	18.24	10.36	-1.11%	25.07	0	4579	15.42	-0.67	-21.86	-1.1%
S50M23P925	14.80	-4.50	< 910.2	0.00	14.80	-2.31%	10.18	0	6385	16.00	-0.44	-27.86	-2.3%

ที่มา: สายงานวิจัย บล. เอเชีย พลัส

ภาพรวมการซื้อขาย SET50 INDEX

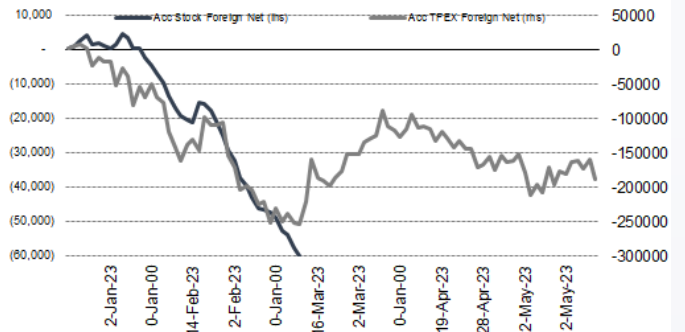
UNDERLYING	Close	Chg	%Chg	สนบการซื้อขาย
SET50	926.91	-4.85	-0.52%	30/5/23

Symbol	Settle	Chg	%Chg	Vol.	OI	OI Chg
S50J23	925.01	0.0	0.0%	73	81	0
S50K23	926.92	-2.3	-0.2%	40	133	-20
S50M23	924.70	-6.3	-0.7%	206,329	531,487	29,391
S50U23	921.80	-5.9	-0.6%	17,829	73,215	3,985
S50Z23	922.60	-5.3	-0.6%	4,214	31,848	787
S50H24	919.30	-4.7	-0.5%	1,122	7,603	103

SET50 Futures Long(Short) : สิ้นวัน	Long	Short	Net	2 วัน	2 สัปดาห์	1 เดือน
สถาบัน	37,620	30,715	6,905	-46	-13,960	9,136
ต่างชาติ	76,122	104,819	-28,697	-13,908	9,247	-16,590
รายย่อย	115,796	94,004	21,792	13,954	4,713	7,454

ที่มา: สายงานวิจัย บล. เอเชีย พลัส

ความสัมพันธ์สถานะของนักลงทุนต่างประเทศ ในตราสารทุน และ SET50 FUTURES



ที่มา: สายงานวิจัย บล. เอเชีย พลัส

คาดการณ์ SPREAD ณ สิ้นเดือนจาก ASPS MODEL

	เป้าหมาย Spread ชีรี่เทค - ชีรี่เทค					
	S50F23	S50G23	S50H23	S50J23	S50K23	S50M23
	ณ 30 ม.ค.66	ณ 27 ก.พ.66	ณ 30 มี.ค.66	ณ 27 เม.ย.66	ณ 30 พ.ค.66	ณ 29 มิ.ย.66
S50F23						
S50G23	-3.33					
S50H23	-5.93	-2.60				
S50J23	-9.70	-6.37	-3.37			
S50K23	-9.81	-6.47	-3.06	0.31		
S50M23	-8.80	-5.45	-1.64	1.73	1.42	

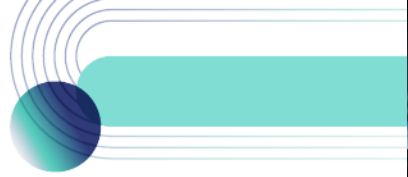
*สมมติฐานอัตราดอกเบี้ยนโยบายระหว่าง เม.ย. - มิ.ย. 66 เท่ากับ 1.75%

ที่มา: สายงานวิจัย บล. เอเชีย พลัส

SET50 ที่ระดับค่า PER ต่างๆ

SET 50 Sensitivity	ม.ค. 66E	มี.ค. 66E	เม.ย. 66E	พ.ค. 66E	มิ.ย. 66E	ก.ย. 66E	ธ.ค. 66E
PER 15.5	888	902	908	915	922	942	963
PER 16	917	931	938	945	952	973	994
PER 16.5	945	960	967	974	981	1,003	1,025
PER 17	974	989	996	1,004	1,011	1,033	1,056
PER 17.5	1,003	1,018	1,026	1,033	1,041	1,064	1,087
PER 18	1,031	1,047	1,055	1,063	1,071	1,094	1,118
PER 18.5	1,060	1,076	1,084	1,092	1,100	1,125	1,149
PER 19	1,088	1,105	1,113	1,122	1,130	1,155	1,180

ที่มา: สายงานวิจัย บล. เอเชีย พลัส



SINGLE STOCK FUTURES

Long LHM23

เชื่อว่ากำไร 1Q66 เป็นจุดต่ำสุดของปี และทิศทางจากนี้ตั้งแต่ 2Q-4Q66 คาดฟื้นตัวมากขึ้น โดยเฉพาะ 4Q66 จะเป็นจุดสูงสุดของปี ทำให้การปรับลงของราคาหุ้นถือเป็นจังหวะที่ดีในการเข้าลงทุน ราคาหุ้นมี upside 24% และน่าสนใจด้วยปันผลสูงเฉลี่ยกว่า 6% ต่อปี ราคาหุ้นรายวัน จังหวะ Technical Rebound หลังจากทดสอบกรอบล่าง Sideway Up โดยแท่งเทียนทำจังหวะ Higher Low คาดโอกาสกลับทดสอบแนวต้านช่วงสั้นที่ 9.00 บาท

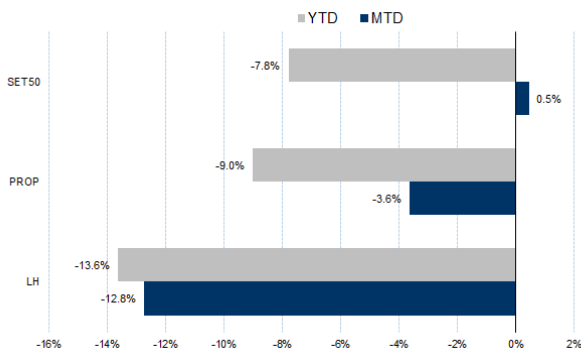
กลยุทธ์การลงทุน

แนะนำ Long LHM23 บริเวณ 8.50 บาท เป้าทำกำไร 9.00 บาท และ Cut Loss 0.15 บาทจากทุน

Future							Underlying	
Future	Settle Price	Basis	Vol	OI	OI Change	Leverage	Upside	PER 66F
LHM23	8.52	-0.03	-	2838	0	13.64	16.73%	13.44

ที่มา: สายงานวิจัย บล. เอเชีย พลัส

HISTORICAL PRICE



ที่มา: สายงานวิจัย บล. เอเชีย พลัส

TECHNICAL CHART



ที่มา: สายงานวิจัย บล. เอเชีย พลัส



Long CRCM23

ราคาหุ้น CRC น่าจะ “Outperform” ตลาดได้จาก 1) กำไร 1Q66 ที่โตแรง YoY, 2) แนวโน้มกำไร 2Q66 ยังโต YoY ได้ต่อ และ 3) มี upside ที่ยังไม่รวมในประมาณการจากรูธุรกิจใหม่ที่เตรียมเปิดตัวใน 2H66 ราคาเป้าหมายปี 2566 ที่ 55 บาท (อิง PER 35.7 เท่า) ราคาหุ้นรายวัน จังหวะแกว่งทำฐาน กรอบการเคลื่อนไหวที่ 41.00-43.00 บาท แนะนำใช้จังหวะตั้งรับ หากถอยมากรอบล่าง เพื่อคาดหวังรอบรีบาวน์ โดยมีเป้าหมายที่ 43.00 บาท

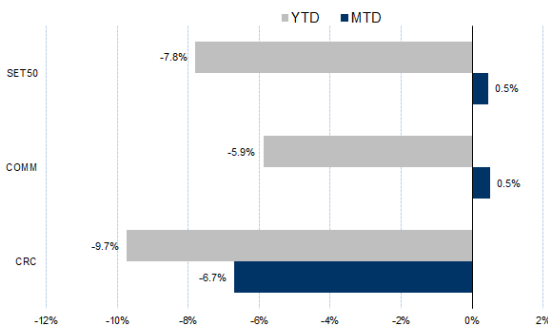
กลยุทธ์การลงทุน

แนะนำ Long CRCM23 บริเวณ 41.00 บาท เป้าทำกำไร 43.00 บาท และ Cut Loss 0.50 บาทจากทุน

Future							Underlying	
Future	Settle Price	Basis	Vol	OI	OI Change	Leverage	Upside	PER 66F
CRCM23	42.50	0.75	201	2031	195	-	5.49%	33.74

ที่มา: สายงานวิจัย บล. เอเชีย พลัส

HISTORICAL PRICE



ที่มา: สายงานวิจัย บล. เอเชีย พลัส

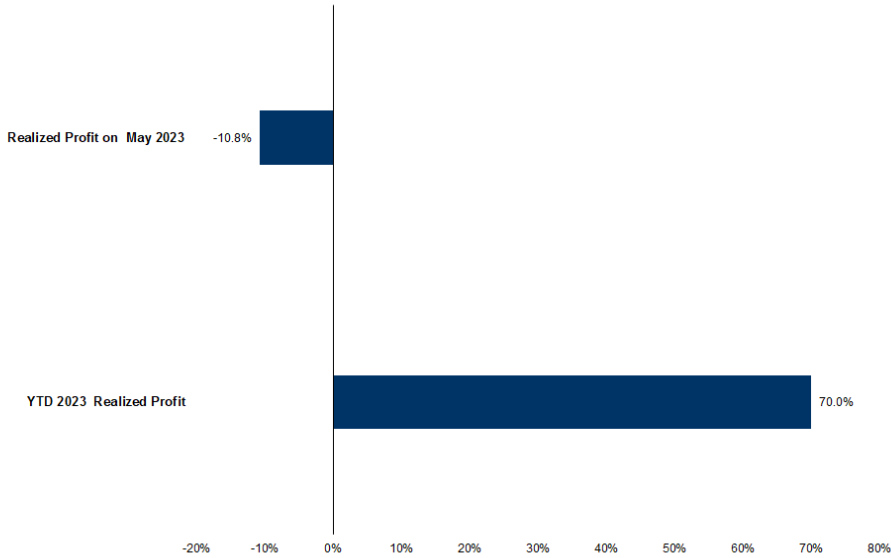
TECHNICAL CHART



ที่มา: สายงานวิจัย บล. เอเชีย พลัส



TRACKING PERFORMANCE



หมายเหตุ การคำนวณผลตอบแทนจะใช้ราคาเปิดในวันและนำเป็นต้นทุน เทียบกับราคาปิดล่าสุด เป็นผลตอบแทนสะสมจนกว่าจะถึงวันที่ฝ่ายวิจัยแนะนำไปปิดสถานะทำกำไร/ตัดขาดทุน

ที่มา: สายงานวิจัย บล. เอเชีย พลัส

TOP 20 MOST ACTIVE VOLUME

	Future	Settle Price	Basis	Vol	OI	OI Change	Leverage	Resistance	Support
1	TTBM23	1.59	1.6	20,657	41,073	19,001		1.59	1.56
2	TRUEM23	6.75	6.75	13,015	27,034	5,982	12.42	6.89	6.05
3	JASM23	1.66	1.66	2,119	42,987	- 831	4.61	2.01	1.65
4	TPIPLM23	1.48	1.49	1,701	4,435	- 1	11.97	1.48	1.45
5	BCHM23	18.78	18.9	1,544	9,115	- 1,300	15.79	18.99	16.38
6	GULFM23	48.92	48.75	1,204	9,406	236	2.72	49.50	45.95
7	CHGM23	3.16	3.24	1,123	1,761	- 516	13.31	3.23	2.90
8	BLANDM23	0.88	0.85	1,024	74,612	2	8.95	0.88	0.85
9	BTSM23	7.21	7.15	1,010	8,183	500	7.88	7.60	7.24
10	BEMM23	8.12	8.15	1,007	13,030	4	13.30	8.20	7.88
11	MINTM23	33.81	33.5	756	2,031	316	8.96	34.67	33.40
12	TUM23	15.22	15.2	751	6,214	- 1	9.10	16.27	15.00
13	PTTM23	30.91	30.75	741	6,421	721	9.21	30.91	30.63
14	KBANKM23	130.5	130	689	4,636	189	11.21	132.50	127.02
15	CKPM23	3.32	3.34	592	15,367	- 483	4.88	3.44	3.38
16	CPFM23	20.2	20.2	546	22,977	103	7.99	20.78	20.02
17	AOTM23	70.98	70.75	526	2,772	- 30	11.10	71.00	69.56
18	AWCM23	4.94	4.92	504	7,714	1		5.13	4.99
19	ORIM23	10.8	10.9	501	4,063	501	10.92	10.80	10.11
20	ITDM23	1.43	1.44	500	9,970	242	12.17	1.45	1.36

ที่มา: สายงานวิจัย บล. เอเชีย พลัส



GOLD FUTURES

ราคาทองคำตลาดสหรัฐเมื่อคืน เพิ่มขึ้น 14.7 เหรียญฯ หรือ 0.8% ปิดอยู่ที่ 1,959 เหรียญฯ โดยมีแรงหนุนจากการร่วงลงของอัตราผลตอบแทนพันธบัตรสหรัฐ และการอ่อนค่าของค่าเงินดอลลาร์ หลังแข็งค่าต่อเนื่องหลายวันติดต่อกัน และความกังวลว่าสมาชิกสภาผู้แทนราษฎรบางคนในพรรครีพับลิกัน จะโหวตคัดค้านร่างกฎหมายการขยายเขตแดนที่ในคืนวันนี้ กดดัน Dollar Index ปรับลง 0.2% ปิดที่ 104.06 จุด โดยวันนี้ ต้องติดตามการโหวตร่างกฎหมายเขตแดนนี้ของสภาองเกรสสหรัฐ รวมถึงการรายงานตัวเลขเศรษฐกิจสำคัญของสหรัฐ เฉพาะอย่างยิ่งการจ้างงานภาคเอกชนในวันพฤหัสบดี และจ้างงานนอกภาคการเกษตรวันศุกร์ เพื่อหาสัญญาณบ่งชี้แนวโน้มเศรษฐกิจและทิศทางดอกเบี้ยของธนาคารกลางสหรัฐ (เฟด) ในระยะถัดไป

กลยุทธ์การลงทุน

ราคาทองคำ GF10M23 เมื่อคืน เพิ่มขึ้น 160 บาท ปิดอยู่ที่ 32,350 บาท (1,962 เหรียญฯ) สูงกว่าราคาทองคำตลาด spot ล่าสุดที่เคลื่อนไหวบริเวณ 1,958 เหรียญฯ คาดราคา GF10M23 วันนี้จะเคลื่อนไหวในกรอบ 32,150-32,500 บาท ฝ่ายวิจัยคงแนะนำให้นักลงทุนที่เปิด Long GF10M23 ทุนที่ 32,120 บาท ปัจจุบันมีกำไรเพิ่มเป็น 230 บาท ถัดต่อไป คงเป้าหมายกำไร 1,970 เหรียญฯ หรือ 32,500 บาท และกำหนดจุด Stop Profit ไว้ที่ 32,220 บาท เพื่อ Lock กำไรขั้นต่ำ 100 บาท ป้องกันความเสี่ยงหากราคาทองคำเคลื่อนไหวผิดจากคาด

GOLD SPOT



ที่มา: สายงานวิจัย บล. เอเชีย พลัส

Gold Online Futures

	Last	Chg	%Chg	Vol	OI	OI Chg
GOM23	1,970	11	0.54	22,000	34,940	-5299
GOU23	2,001	12	0.60	6,960	10,221	-780

Mini Gold Futures

	Last	Chg	%Chg	Vol	OI	OI Chg
GF10M23	32,350	70	0.22	2,411	6,055	-536
GF10Q23	32,470	90	0.28	739	3,495	-212
GF10V23	32,570	90	0.28	126	578	57

ที่มา: สายงานวิจัย บล.เอเชีย พลัส

หมายเหตุ 9 ราคาปิดของ Gold Futures (Night Session) Settle ณ เวลา 22.00 น. และปริมาณการซื้อขายเกิดขึ้นในช่วงเวลา 19.30-22.30 น.



GOLD ONLINE FUTURES (GOM23)

ทิศทางราคาทองคำ หลุดแนวรับสำคัญ บริเวณ Zone Neck Line พร้อมแท่งเทียน Bearish Breakout รูปแบบ Double Top บ่งชี้สัญญาณลบ คาดกรอบ \$1960-\$1990
Gold Online: แนะนำ Trading GOM23 ที่ \$1960-1990 และ Cut loss \$3

GOM23



ที่มา: สายงานวิจัย บล. เอเชีย พลัส

BASIS ระหว่าง GOM23-GOLD SPOT



ที่มา: สายงานวิจัย บล. เอเชีย พลัส

การแปลงราคาทองคำให้เป็นบาท

	FX (บาท/ USD)				
	34.00	34.25	34.50	34.75	35.00
1,900	30,706	30,932	31,158	31,384	31,609
1,930	31,191	31,420	31,650	31,879	32,108
1,960	31,676	31,909	32,142	32,375	32,608
1,990	32,161	32,397	32,634	32,870	33,107
2,020	32,646	32,886	33,126	33,366	33,606
2,050	33,130	33,374	33,618	33,861	34,105
2,080	33,615	33,862	34,110	34,357	34,604
2,110	34,100	34,351	34,602	34,852	35,103
2,140	34,585	34,839	35,094	35,348	35,602

ที่มา: สายงานวิจัย บล. เอเชีย พลัส

คำนวณกำไรขาดทุนของ MINI GOLD FUTURES

มีสกุลเงินรายย่อย
(ค่าธรรมเนียม 98.10 บาท/สัญญา/ข้าง)

ราคาปิด future	เปลี่ยนแปลง	กำไร (ขาดทุน)	ค่าธรรมเนียม+ VAT (บาท)	กำไร (ขาดทุน)สุทธิ
32,720.00	250.0	2,500	(210)	2,290
32,670.00	200.0	2,000	(210)	1,790
32,620.00	150.0	1,500	(210)	1,290
32,570.00	100.0	1,000	(210)	790
32,520.00	50.0	500	(210)	290
32,470.00	0.0	-	(210)	(210)
32,420.00	-50.0	(500)	(210)	(710)
32,370.00	-100.0	(1,000)	(210)	(1,210)
32,320.00	-150.0	(1,500)	(210)	(1,710)
32,270.00	-200.0	(2,000)	(210)	(2,210)
32,220.00	-250.0	(2,500)	(210)	(2,710)

ที่มา: สายงานวิจัย บล. เอเชีย พลัส