

MARKET TALK

กลยุทธ์การลงทุน



แนะนำหุ้นการเมืองเด่น เข้าร่วมงาน Thailand Focus

ตลาดหุ้นโลกยังเผชิญกับความผันผวน โดยแรงกดดันหลักๆ เกิดจาก Bond Yield 10 ปี ของ สหรัฐฯ ขึ้นทำจุดสูงสุดในรอบ 16 ปี ที่ 4.3% และยังคงปรับตัวขึ้นมาเร็วหรือเกินกว่า 50 bps. ในช่วง 1 เดือนที่ผ่านมา ปัจจัยดังกล่าวกดดันให้บริษัทจดทะเบียนต้องแบกรับต้นทุนจากเงินกู้ที่สูงขึ้น และตามกลไก MEYG ยังจะกดดันให้ตลาดหุ้นสหรัฐฯ ถูกซื้อขายบน P/E ที่ถูกลง หรือมีโอกาสย่อตัวลง 8% ถึง 11% ถือเป็น Sentiment เชิงลบต่อภาพรวมตลาดหุ้นโลก

อย่างไรก็ตามสำหรับตลาดหุ้นไทย ฝ่ายวิจัยฯ เชื่อว่ามีโอกาสผันผวนน้อยกว่า เนื่องจาก Bond Yield 10 ปี ไม่ได้เร่งขึ้นแรงและยังต่ำกว่าสหรัฐฯ มาก อยู่ที่ 2.7% อีกทั้งยังคงคาดหวังตลาดหุ้นมีโอกาสซื้อขายบน P/E ที่สูงขึ้น จากความคาดหวังใกล้ได้รัฐบาลใหม่ที่มีการไหลตวันวันที่ 22 ส.ค. นำทีมโดยพรรคเพื่อไทย ซึ่งมีนโยบายผลักดัน GDP ไทยให้ขึ้นไปอยู่ที่ 5% ต่อปี และต่อเนื่องด้วยวันที่ 23 – 25 ส.ค. มีการจัดงาน Thailand Focus พอดี จึงแนะนำถึงกำไรหุ้นที่ได้ Sentiment บวกทางการเมือง และเข้าร่วมงาน Thailand Focus อย่าง TPIPL STEC SIRI SCCC TRUE AMATA CPALL CPN LH CRC BJC AOT ERW เป็นต้น

สำหรับวันนี้คาด SET Index เคลื่อนไหวในกรอบ 1520 – 1535 จุด หุ้น Top Pick แนะนำ TPIPL, BJC และ TRUE

🕒 18 สิงหาคม 2566

SUPPORT & RESISTANCE

แนวรับ 1,520 จุด

แนวต้าน 1,545 จุด

TOP PICKS

BJC FV@B 42.00

TPIPL FV@B 2.44

TRUE FV@B 7.15

แนะนำหุ้นการเมืองเด่น เข้าร่วมงาน Thailand Focus

Company	Sector	Last Price (17/08/2023)	FairValue	Upside	PER 23F	Div Yield 23F (%)
กลุ่มบริษัทที่ไม่น่า Thailand Focus 2022 แต่ปี 2023 นี้						
TPIPL	CONMAT	1.47	2.44	65.7%	7.91	4.1
TASCO	CONMAT	17.20	22.25	29.4%	9.71	7.3
SIRI	PROP	1.86	2.32	24.7%	6.42	8.1
BCPG	ENERG	9.55	11.00	15.2%	20.31	2.2
KTB	BANK	19.80	21.90	10.6%	7.21	4.2
SCCC	CONMAT	136.50	150.00	9.9%	15.41	5.9
STEC	CONS	11.00	12.00	9.1%	22.77	2.3
กลุ่มบริษัทน่า Thailand Focus 2022 และปี 2023 ชาติต่อเนื่อง						
CRC	COMM	39.00	52.00	33.3%	26.79	1.5
LH	PROP	8.35	10.10	20.9%	14.17	6.0
AOT	TRANS	70.75	85.00	20.1%	100.67	0.6
BJC	COMM	35.00	42.00	20.0%	24.29	2.7
CPN	PROP	67.75	79.00	16.6%	25.28	1.8
AMATA	PROP	23.20	27.00	16.4%	12.80	1.9
ERW	TOURISM	5.05	5.70	12.9%	65.34	0.0
TRUE	ICT	6.75	7.15	5.9%	NM	0.0
CPALL	COMM	62.50	65.50	4.8%	33.17	1.5

ที่มา: SET, สายงานวิจัย บล. เอเชีย พลัส

RESEARCH DIVISION

บริษัทหลักทรัพย์ เอเชีย พลัส
 เกิดศักดิ์ กวีธนะธรม
 นักวิเคราะห์ปัจจัยพื้นฐานด้านตลาดทุน และทางเทคนิค
 เลขทะเบียนนักวิเคราะห์: 004132

กราดร เตียรณปราโมทย์
 นักวิเคราะห์ปัจจัยพื้นฐานด้านหลักทรัพย์
 เลขทะเบียนนักวิเคราะห์: 075365

ภวัต ภัทรภาพค์
 นักวิเคราะห์ปัจจัยพื้นฐานด้านหลักทรัพย์
 เลขทะเบียนนักวิเคราะห์: 117985

สิริลักษณ์ พันธรงค์
 ผู้ช่วยนักวิเคราะห์

ข้อมูลในเอกสารฉบับนี้ รวบรวมมาจากแหล่งข้อมูลที่เชื่อถือได้ อย่างไรก็ดี บริษัทหลักทรัพย์ เอเชีย พลัส จำกัด ไม่สามารถที่จะยืนยันหรือรับรองความถูกต้องของข้อมูลเหล่านี้ได้
 ไม้ว่าประการใดๆ บทวิเคราะห์ในเอกสารนี้ จัดทำขึ้นโดยอ้างอิงหลักเกณฑ์ทางวิชาการเกี่ยวกับหลักการวิเคราะห์ และมีได้เป็นการชี้แนะ หรือเสนอแนะให้ซื้อหรือขายหลักทรัพย์ใดๆ
 การตัดสินใจซื้อหรือขายหลักทรัพย์ใดๆ ของผู้อ่าน ไม้ว่าจะเกิดจากการอ่านบทความในเอกสารนี้หรือไม่ก็ตาม ล้วนเป็นผลจากการใช้วิจารณญาณของผู้อ่าน โดยไม่มีส่วน
 เกี่ยวข้องหรือพละผูกพันใดๆ กับ บริษัทหลักทรัพย์ เอเชีย พลัส จำกัด ไม้ว่ากรณีใด



MARKET TALK

กลยุทธ์การลงทุน

หลังได้รัฐบาลใหม่ หวังเศรษฐกิจไทยโตเกิน 5%

เศรษฐกิจไทยในปี 2566 ยังมีแนวโน้มขยายตัวต่อเนื่องจากปีก่อน โดยสำนักเศรษฐกิจต่างๆ ประเมิน GDP Growth ของไทยปีนี้ คาดว่าจะเติบโตเฉลี่ย +3.5%YoY ทำให้ในช่วงไตรมาสที่ 2-4 ของปีนี้ (3Q ที่เหลือของปีนี้) GDP จะต้องขยายตัวเฉลี่ย 3.8%YoY และ 2.3%QoQ

คาดการณ์ GDP ไทยในปี 2566

สำนักเศรษฐกิจ	GDP 2566F
	ใหม่
ธนาคารแห่งประเทศไทย	3.6%
กระทรวงการคลัง	3.6%
สศช. (สภาพัฒน์)	3.2%
ค.ร.ว.ภาคเอกชน 3 สถาบัน (ภกร.)	3.3%
สมาคมนักวิเคราะห์การลงทุน (IAA)	3.5%
ศูนย์วิจัยไทยพาณิชย์ (EIC)	3.9%
ศูนย์วิจัยกสิกรไทย	3.7%
วิจัยกรุงศรี	3.3%
เกียรตินาคินภัทร (KKP)	3.3%
สำนักวิจัย ธนาคารซีไอเอ็มบี	3.3%
IMF	3.4%
World Bank	3.6%
ADB	3.3%
เฉลี่ย	3.5%

GDP	GDP Value (MB)	GDP Growth
2565	10,682,679	2.6%YoY
1Q66	2,717,588	2.7%YoY
2566F	11,056,573	3.5%YoY
2-4Q66F	8,338,985	3.8%YoY
2-4Q66F	2,779,662	2.3%QoQ

หาก GDP ไทยปี 2566 +3.5%YoY (ประมาณการเฉลี่ยของหลายสำนักเศรษฐกิจ) ในช่วงไตรมาสที่ 2-4 ของปีนี้ GDP จะต้องขยายตัวเฉลี่ย 3.8%YoY และ 2.3%QoQ

ที่มา: Bloomberg, สายงานวิจัย บล. เอเชีย พลัส

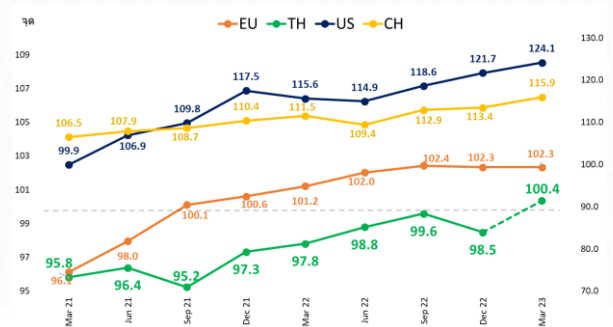
ในสัปดาห์หน้า (วันที่ 21 ส.ค.) สภาพัฒน์จะมีการรายงานตัวเลข GDP ของไทยช่วง 2Q66 โดย Bloomberg คาด GDP Growth ของไทย 2Q66 โต 3.0%YoY และ 1.3%QoQ ซึ่งจะช่วยหนุนให้ดัชนี GDP ของไทยติดตัวขึ้นมามากกว่า 100 จุด สะท้อนภาพรวมเศรษฐกิจไทยที่ฟื้นตัวกลับมาขึ้นเหนือช่วงก่อนโควิด ทั้งนี้ GDP ในระดับดังกล่าว ยังน้อยกว่าการขยายตัวเฉลี่ยที่ฝ่ายวิจัยฯ ได้ประเมินไว้ แต่อย่างไรก็ตาม หากบ้านเราสามารถจัดตั้งรัฐบาลชุดใหม่ได้เร็ว ก็ยังมีความหวังว่าเศรษฐกิจไทยจะยังเดินหน้าต่อไปได้

GDP Growth ไทย 2Q66 มีแนวโน้มขยายตัว

Date	Country	Economic Index	Month	Actual	Consensus	Older
21 Aug 23	TH	GDP QoQ*	2Q	-	1.3%	1.9%
21 Aug 23	TH	GDP YoY*	2Q	-	3.0%	2.7%
23 - 28 Aug 23	TH	Customs Exports YoY	Jul	-	-	-6.4%
23 - 28 Aug 23	TH	Customs Imports YoY	Jul	-	-	-10.3%

ที่มา: Bloomberg, สายงานวิจัย บล. เอเชีย พลัส

GDP Index ของประเทศต่างๆ



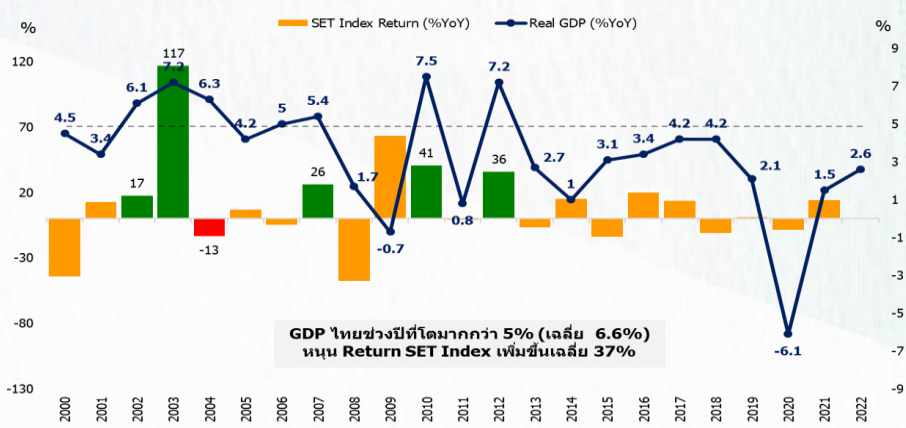
ที่มา: Bloomberg, สายงานวิจัย บล. เอเชีย พลัส

MARKET TALK

กลยุทธ์การลงทุน

กรณีที่พรรคเพื่อไทยได้เป็นแกนนำจัดตั้งรัฐบาล โดยจากนโยบายหาเสียงได้ตั้งเป้าไว้ว่าจะดัน GDP Growth ของไทยโต 5%YoY ในปี 2570 ผ่านนโยบายกระตุ้นเศรษฐกิจ อาทิ งบเป่าตังค์ Digital 10,000 บาท, ค่าแรงงานขั้นต่ำ 600 บาท/วัน, ปริญญาตรีจบใหม่ ข้าราชการไทยทุกคน 25,000 บาท/เดือน, ลดค่าไฟ ค่าน้ำมัน ก๊าซ, รถไฟฟ้ากรุงเทพฯ 20 บาทตลอดสาย ฯลฯ ซึ่งเชื่อว่าจะช่วยหนุนให้ภาคการบริโภคกลับมาคึกคัก และเมื่อพิจารณาจากข้อมูลในอดีต พบว่า GDP Growth ของไทยในช่วงที่โตเกิน 5% จะทำให้ผลตอบแทนของ SET Index เพิ่มขึ้นเฉลี่ยสูงถึง 37%

GDP ไทยช่วงปีที่โตมากกว่า 5% หนุนตลาดหุ้นพุ่งสูง



ที่มา: Bloomberg, สายงานวิจัย บล. เอเชีย พลัส

สรุป เศรษฐกิจไทยในปี 2566 ยังมีแนวโน้มขยายตัวต่อเนื่องจากปีก่อน ขณะที่ในช่วง 2H66 หากบ้านเราสามารถจัดตั้งรัฐบาลได้เร็ว เชื่อว่าจะเป็นปัจจัยสำคัญที่ขับเคลื่อนเศรษฐกิจ โดยฝ่ายวิจัยฯ ประเมิน GDP Growth ของไทยในช่วงที่โตเกิน 5% จะช่วยหนุนให้ผลตอบแทนของ SET Index เพิ่มขึ้นเฉลี่ยสูงถึง 37%

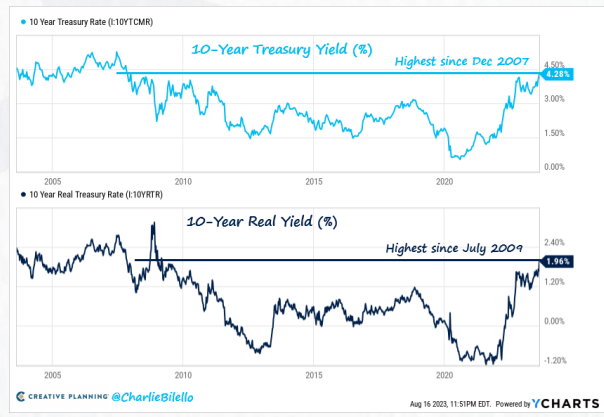
ตลาดหุ้นไทยเป็นหลุมหลบภัยที่ดี หากหุ้นการเมืองเด่นเข้า ร่วมงาน Thailand Focus ซอ TPIPL BJC TRUE

ในช่วง 1 เดือนที่ผ่านมา ตลาดหุ้นทั่วโลกส่วนใหญ่ปรับตัวลงตามตลาดหุ้นสหรัฐฯ ที่ปรับตัวลง 7.2% จากความกังวลว่าธนาคารกลางสหรัฐฯ (Fed) จะคงอัตราดอกเบี้ยในระดับสูงเป็นเวลานานกว่าที่คาดไว้ บวกกับการเร่งตัวขึ้นของตราสารหนี้สหรัฐฯ โดยพันธบัตรรัฐบาลอายุ 10 ปีพุ่งขึ้นแตะระดับ 4.31% และเป็นระดับสูงสุดในรอบ 16 ปีหรือนับตั้งแต่ปี 2551 ซึ่ง 1 เดือนที่ผ่านมา ตราสารหนี้สหรัฐฯยกตัวขึ้นสูงเกือบทั้งเส้นเกิน 50 bps. ซึ่งเหมือนกับตอบรับการขึ้นดอกเบี้ยถึง 2 รอบกว่าๆ ตามกลไกจะกดดันให้ตลาดหุ้นซื้อขายบน P/E ที่ลดลง และกดดันดัชนีได้ถึง 9 - 11% บ่งบอกถึงตลาดหุ้นสหรัฐฯยังมี Downside จากประเด็นนี้

MARKET TALK

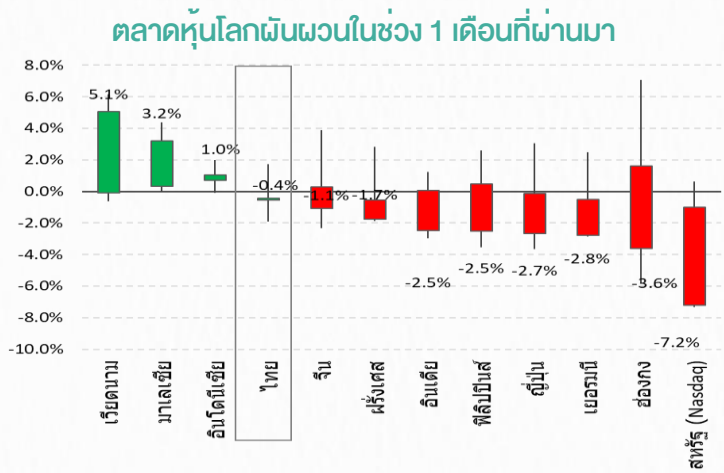
กลยุทธ์การลงทุน

Bond Yield สหรัฐฯ อายุ 10 ปี พุ่งทะลุ 4.3% ทำ New High ในรอบ 16 ปี



ที่มา: สายงานวิจัย บล. เอเซีย พลัส

อย่างไรก็ตาม ตลาดหุ้นไทยสามารถ Outperform ได้ดี โดยปรับตัวลงเพียง 0.4% จากที่ตราสารหนี้ไทยยังไม่ปรับขึ้นเหมือนสหรัฐฯ โดย Bond Yield 10 ปีไทยยังต่ำเพียง 2.71% และเพิ่มขึ้นมา 14 bps. เท่านั้น แม้ผ่านการขึ้นดอกเบี้ยมา 25 bps. ในวันที่ 3 ส.ค.66 ขณะที่ปัจจัยการเมืองในประเทศชัดเจนขึ้นเรื่อยๆ โดยล่าสุดการจัดตั้งรัฐบาลโดยแกนนำพรรคเพื่อไทยมีพรรคร่วมรัฐบาลเพิ่มเติม คือ พรรครวมไทยสร้างชาติ ซึ่งทำให้เสียงจากพรรคร่วมรัฐบาลมีอยู่ 274 เสียง(ถือเป็นรัฐบาลเสียงข้างมากแล้ว) ซึ่งต้องติดตามต่อว่าในช่วงเวลาที่เหลือ 3 วันว่าจะมีพรรคใดแตกลงเข้าร่วมรัฐบาลอีกหรือไม่ ซึ่งวันที่ 22 ส.ค.66 จะเป็นวันโหวตนายกรัฐมนตรี 3 ขณะที่ปัจจัยหนุนหลังจากนั้นคือ งาน Thailand Focus 2023 ที่จะจัดขึ้น 23-25 ส.ค.66 คาดทำให้การลงทุนของนักลงทุนมีความมั่นใจมากขึ้น จากการแสดงวิสัยทัศน์ของผู้บริหารในบริษัทจดทะเบียน



ที่มา: SET, สายงานวิจัย บล. เอเซีย พลัส

MARKET TALK

กลยุทธ์การลงทุน

ดัชนีกลยุทธ์การลงทุนเน้นหุ้นที่ได้ประโยชน์จากการกระตุ้นเศรษฐกิจหลังเลือกตั้งเสร็จสิ้น และเป็นหุ้นที่เข้าร่วมงาน Thailand Focus 2023 แบ่งออกเป็น 2 กลุ่มดังนี้

- กลุ่มบริษัทที่ไม่มา Thailand Focus 2022 แต่ปี 2023 นี้มา TPIPL TASCO SIRI BCPG KTB SCCC STEC
- กลุ่มบริษัทมา Thailand Focus 2022 และปี 2023 มาต่อเนื่อง TRUE AMATA CPALL CPN LH CRC BJC AOT ERW

แนะนำหุ้นการเมืองเด่น เข้าร่วมงาน Thailand Focus

Company	Sector	Last Price (17/08/2023)	FairValue	Upside	PER 23F	Div Yield 23F (%)
กลุ่มบริษัทที่ไม่มา Thailand Focus 2022 แต่ปี 2023 นี้มา						
TPIPL	CONMAT	1.47	2.44	65.7%	7.91	4.1
TASCO	CONMAT	17.20	22.25	29.4%	9.71	7.3
SIRI	PROP	1.86	2.32	24.7%	6.42	8.1
BCPG	ENERG	9.55	11.00	15.2%	20.31	2.2
KTB	BANK	19.80	21.90	10.6%	7.21	4.2
SCCC	CONMAT	136.50	150.00	9.9%	15.41	5.9
STEC	CONS	11.00	12.00	9.1%	22.77	2.3
กลุ่มบริษัทมา Thailand Focus 2022 และปี 2023 มาต่อเนื่อง						
CRC	COMM	39.00	52.00	33.3%	26.79	1.5
LH	PROP	8.35	10.10	20.9%	14.17	6.0
AOT	TRANS	70.75	85.00	20.1%	100.67	0.6
BJC	COMM	35.00	42.00	20.0%	24.29	2.7
CPN	PROP	67.75	79.00	16.6%	25.28	1.8
AMATA	PROP	23.20	27.00	16.4%	12.80	1.9
ERW	TOURISM	5.05	5.70	12.9%	65.34	0.0
TRUE	ICT	6.75	7.15	5.9%	NM	0.0
CPALL	COMM	62.50	65.50	4.8%	33.17	1.5

ที่มา: SET, สายงานวิจัย บล. เอเชีย พลัส

สรุป ตลาดหุ้นไทยถือเป็นหลุมหลบภัยจากปัจจัยภายนอกที่หมองหม่น โดยปัจจัยในประเทศยังเป็นปัจจัยหนุนให้ SET Index Outperform ต่อได้ โดยวันนี้มองกรอบการเคลื่อนไหว 1520-1535 จุด ขณะที่ Toppicks เลือกหุ้นที่ได้ประโยชน์ทั้งจากการเลือกตั้ง และมางาน Thailand Focus ปีนี้อย่าง BJC TRUE TPIPL

ANTI-CORRUPTION PROGRESS INDICATOR

คำอธิบายผลการประเมินแต่ละระดับ

ระดับที่ 1 มีนโยบาย (Committed)

มีคำมั่นหรือมติคณะกรรมการในเรื่องการดำเนินธุรกิจที่จะไม่มีส่วนเกี่ยวข้องกับการทุจริตและการดูแลให้บริษัทปฏิบัติตามกฎหมายที่เกี่ยวข้อง

ระดับที่ 2 ประกาศเจตนา (Declared)

มีการประกาศเจตนาเป็นแนวร่วมปฏิบัติของภาคเอกชนไทยในการต่อต้านการทุจริต (CAC) หรือโครงการต่อต้านการทุจริตที่กำหนดให้องค์กรต้องมีกระบวนการในตนเองเดียวกัน

ระดับที่ 3 มีมาตรการป้องกัน (Established)

มีมาตรการป้องกัน การประเมินความเสี่ยง การสื่อสารและฝึกอบรมแก่พนักงาน รวมทั้งการดูแลให้มีการดำเนินการและการทบทวนความเหมาะสมของมาตรการอย่างสม่ำเสมอ

ระดับที่ 4 ได้รับการรับรอง (Certified)

มีการสอบทานจากคณะกรรมการตรวจสอบหรือผู้สอบบัญชีที่สำนักงาน ก.ส.ศ. ให้ความเห็นชอบ และได้รับการรับรองหรือผ่านการตรวจสอบเพื่อความเชื่อมั่นอย่างเป็นทางการจากหน่วยงานภายนอก (เช่น CAC)

ระดับที่ 5 ขยายผลสู่ผู้ที่เกี่ยวข้อง (Extended)

มีการขยายผลการดำเนินนโยบายต่อต้านการทุจริตสู่ผู้ที่เกี่ยวข้องในห่วงโซ่อุปทาน และการเปิดเผยข้อมูลที่เกี่ยวข้องกับกรณีทุจริตที่เกิดขึ้น

เปิดเผยบ้างแต่ไม่เปิดเผยที่ชัดเจน

ไม่เปิดเผยหรือไม่เปิดเผย

CG SCORE: การจัดอันดับบรรษัทภิบาล

คำอธิบายผลการประเมินแต่ละระดับ

ระดับคะแนน 5 (90-100) : ดีเลิศ 

ระดับคะแนน 4 (80-89) : ดีมาก 

ระดับคะแนน 3 (70-79) : ดี 

NR. : ไม่ปรากฏชื่อในรายงาน CGR

"Disclaimer: การเปิดเผย (ก) ผลสำรวจในเรื่องการกำกับดูแลกิจการ (Corporate Governance Report) ที่จัดทำโดยสมาคมส่งเสริมสถาบันกรรมการบริษัทไทย (IOD) และ (ข) ผลการประเมินดัชนีชี้วัดความคืบหน้าการป้องกันการมีส่วนเกี่ยวข้องกับการทุจริตคอร์รัปชัน (Anti-Corruption Progress Indicators) ที่จัดทำโดยสถาบันที่เกี่ยวข้อง ซึ่งมีการเปิดเผยโดยสำนักงานคณะกรรมการกำกับหลักทรัพย์และตลาดหลักทรัพย์นี้ เป็นการสำรวจและประเมินโดยสมาคมหรือสถาบันที่เกี่ยวข้องจากข้อมูลที่ได้รับจากบริษัทจดทะเบียนตามที่บริษัทจดทะเบียนได้ระบุใน (ก) แบบแสดงข้อมูลตามหลักเกณฑ์ Corporate Governance Report of Thai Listed Companies (CGR) ประจำปี และ (ข) แบบแสดงข้อมูลเพื่อการประเมิน Anti-Corruption ซึ่งได้อ้างอิงข้อมูลมาจากแบบแสดงรายการข้อมูลประจำปี (แบบ 56-1) รายงานประจำปี (แบบ 56-2) หรือในเอกสารและหรือรายงานอื่นที่เกี่ยวข้องของบริษัทจดทะเบียนนั้น แล้วแต่กรณี โดยเป็นการสำรวจและประเมินจากข้อมูลของบริษัทจดทะเบียนที่มีการเปิดเผยต่อสาธารณะ และเป็นข้อมูลที่ผู้ลงทุนทั่วไปสามารถเข้าถึงได้ และเป็นการดำเนินการตามนโยบายของสำนักงานคณะกรรมการกำกับหลักทรัพย์และตลาดหลักทรัพย์

ทั้งนี้ ผลการสำรวจหรือผลการประเมินดังกล่าวเป็นการนำเสนอในมุมมองของ IOD หรือสถาบันที่เกี่ยวข้องซึ่งเป็นบุคคลภายนอก โดยมีได้เป็นการประเมินการปฏิบัติตามของบริษัทย่อยในตลาดหลักทรัพย์แห่งประเทศไทย และมีได้ใช้ข้อมูลภายในเพื่อการประเมินแต่อย่างใด

เนื่องจากผลสำรวจหรือผลการประเมินดังกล่าวเป็นเพียงผลสำรวจหรือผลการประเมิน ณ วันที่ปรากฏในผลสำรวจหรือผลการประเมินเท่านั้น ดังนั้น ผลสำรวจหรือผลการประเมินจึงอาจเปลี่ยนแปลงได้ภายหลังวันดังกล่าว หรือเมื่อข้อมูลที่เกี่ยวข้องมีการเปลี่ยนแปลง ทั้งนี้ บริษัทหลักทรัพย์ [ฯ] มิได้ยืนยัน ตรวจสอบ หรือรับรองความถูกต้องครบถ้วนของผลสำรวจหรือผลการประเมินดังกล่าวแต่อย่างใด"

CG SCORE: การจัดอันดับบริษัทมหาชน



AAV	AUCT	BRR	CPF	EPG	HANA	KCE	MC	NWR	PPS	RS	SEAOIL	SST	THANI	TQM	U
ADVANC	AWC	BTS	CPI	ETC	HARN	KKP	MCOT	NYT	PR9	S	SE-ED	STA	THCOM	TRC	UAC
AF	AYUD	BTW	CPN	FPI	HMPRO	KSL	METCO	OISHI	PREB	S & J	SELIC	STEC	THG	TRU	UBIS
AH	BAFS	BWG	CRC	FPT	ICC	KTB	MFEC	OR	PRG	SAAM	SENA	STI	THIP	TRUE	UV
AIRA	BANPU	CENTEL	CFRESH	DDD	FSMART	ICHI	KTC	MINT	ORI	SABINA	SHR	SUN	THRE	TSC	VGI
AKP	BAY	CFRESH	DDD	GBX	III	LALIN	MANO	OSP	PROUD	SAMART	SIRI	SUSCO	THREL	TSR	VIH
AKR	BBL	CHEWA	DELTA	GC	ILINK	LANNA	MOONG	OTO	PSH	SAMTEL	SIS	SUTHA	TIP	TSTE	WAC
ALT	BCP	CHO	DEMCO	GCAP	ILM	LH	MSC	PAP	PSL	SAT	SITHAI	SVI	TIPCO	TSTH	WAV
AMA	BCPG	CIMBT	DRT	GFPT	INTUCH	LHFG	MTC	PCSGH	PTG	SC	SMK	SYMC	TISCO	TTA	WHA
AMATA	BDM5	CK	DTAC	GGC	IP	LIT	MVP	PDG	PTT	SCB	SMPC	SYNTEC	TK	TTB	WHA
AMATAV	BEM	CKP	DUSIT	GLAND	IRPC	LPN	NCL	PDJ	PTTEP	SCC	SNC	TACC	TKT	TTCL	WICI
ANAN	BGC	CM	EA	GLOBAL	ITEL	MACO	NEP	PG	PTTGC	SCCC	SONIC	TASCO	TMT	TTW	WINI
AOT	BGRIM	CNT	EASTW	GPI	IVL	MAJOR	NER	PHOL	PYLON	SCG	SPALI	TCAP	TNDT	TU	ZEN
AP	BIZ	COM7	ECF	GPSC	SENAJ	MAKRO	NKI	PLANB	Q-CON	SCGP	SPI	TEAMG	TNITY	TVD	
ARIP	BKI	COMAN	ECL	GRAMMY	JWD	MALEE	NOBLE	PLANET	QH	SCM	SPRC	TFMAMA	TOA	TVI	
ARROW	BOL	COTTO	EE	GULF	K	MBK	NSI	PLAT	QTC	SDC	SPVI	TGH	TOP	TVO	
ASP	BPP	CPALL	EGCO	GUNKUL	KBANK	MST	NVD	PORT	RATCH	SEAFCO	SSSC	THANA	TPBI	TWPC	



2S	APCS	BEYOND	CMC	ESSO	HYDRO	JMT	LOXLEY	NCAP	PPP	SA	SKE	STANLY	TITLE	TSE	WP
7UP	APURE	BFIT	COLOR	ESTAR	ICN	KBS	LRH	NCH	PPPM	SAK	SKN	STGT	TKN	TVT	XO
ABICO	AQUA	BJC	CPL	ETE	IFS	KCAR	LST	NETBAY	PRIME	SALEE	SKR	STOWER	TKS	TWP	XPG
ABM	ASAP	BJCHI	CPW	FE	IMH	KEX	M	NEX	PRIN	SAMCO	SKY	STPI	TM	UEC	YUAS.
ACE	ASEFA	BLA	CRD	FN	IND	KGI	MATCH	NINE	PRINC	SANKO	SLP	SUC	TMC	UMI	
ACG	ASIA	BR	CSC	FNS	INET	KIAT	MBAX	NRF	PSTC	SAPPE	SMIT	SWC	TMD	UOBKH	
ADB	ASIAN	BROOK	CSP	FORTH	INSET	KISS	MEGA	NTV	PT	SAWAD	SMT	SYNEX	TMI	UP	
AEONTS	ASIMAR	CBG	CWT	FSS	INSURE	KOOL	META	OCC	QLT	SCI	SNP	T	TMILL	UPF	
AGE	ASK	CEN	DCC	FTE	IRC	KTIS	MFC	OGC	RBF	SCN	SO	TAE	TNL	UPOIC	
AHC	ASN	CGH	DCON	FVC	IRCP	KUMWEL	MGT	PATO	RCL	SCP	SORKON	TAKUNI	TNP	UTP	
AIT	ATP30	CHARAN	DHOUSE	GEL	IT	KUN	MICRO	PB	RICHY	SE	SPA	PTECH	TOG	VCOM	
ALL	B	CHAYO	DOD	GENCO	ITD	KWC	MILL	PICO	RML	SFLEX	SPC	TCC	TPA	VL	
ALLA	BA	CHG	DOHOME	GUS	J	KWM	MITSIB	PIMO	ROUNA	SFP	SPCG	TCMC	TPAC	VNT	
ALUCON	BAM	CHOTI	DV8	GYT	JAS	L&E	MK	PJW	RPC	SFT	SR	TEAM	TPCS	VPO	
AMANAH	BC	CHOW	EASON	HEMP	JCK	LDC	MODERN	PL	RT	SGF	SRICHA	TFG	TPS	VRANDA	
AMARIN	BCH	CI	EFORL	HPT	JCKH	LEO	MTI	PM	RWI	SIAM	SSC	TFI	TRFN	WGE	
APCO	BEC	CIG	ERW	HTC	JMART	LHK	NBC	PMTA	S11	SINGER	SSF	TIGER	TRT	WIK	



A	AU	BSBM	CMO	F&D	IHL	KCM	MCS	NOVA	PRAKIT	SABUY	SPACK	TCCC	TPOLY	VIBHA	
AI	B52	BSM	CMR	FMT	IIG	KK	MDX	NPK	PRAPAT	SF	SPG	THMUI	TOR	W	
AIE	BEAUTY	BTNC	CPT	GIFT	INGRS	KKC	MJD	NUSA	PRECHA	SGP	SO	TNH	TTI	WIN	
AJ	BGT	BYD	CRANE	GLOCON	INOX	KWI	MORE	ALPHAX	PTL	SCT	SSP	TNR	TYCN	WORK	
AMC	BH	CAZ	CSR	GREEN	JAK	KYE	MUD	PAF	RCI	SIMAT	STARK	TOPP	UKEM	WPH	
APP	BIG	CCP	D	GSC	JR	LEE	NC	PF	RJH	SIB	STC	TPCH	UMS	YGG	
AQ	BLAND	CGD	EKH	GTB	JTS	LPH	NDR	PK	RP	SK	SUPER	TPIPL	UNIQ	ZIGA	
ARIN	BM	CITY	EMC	TECH	JUBILE	MATI	NFC	PLE	RPH	SMART	SVOA	TPIPP	UFA		
AS	BROCK	CMAN	EP	HUMAN	KASET	M-CHAI	NNCL	PPM	RSP	SOLAR	TC	TPAS	UREKA		

Anti-corruption Progress Indicator ปี 2 กลุ่ม

ได้รับการรับรอง

2S	B	BWG	DELTA	FSS	IFEC	KTB	MFEC	OGC	PREB	SAAM	SMK	SYNTEC	TKT	TTCL	WICE
ADVANC	BAFS	CEN	DEMCO	FTE	IFS	KTC	MINT	ORI	PRG	SABINA	SMPC	TAE	TMK	TU	WIK
AF	BAM	CENTEL	DIMET	GBX	ILINK	KWC	MONO	PAP	PRINC	SAPPE	SNC	TAKUNI	TMILL	TVD	XO
AI	BANPU	CFRESH	DRT	GC	INET	KWI	MOONG	PATO	PRM	SAT	SNP	TASCO	TMT	TVI	ZEN
AIE	BAY	CGH	DTAC	GCAP	INSURE	L&E	MSC	PB	PROS	SC	SORKON	PTECH	TNITY	TVO	
AIRA	BBL	CHEWA	DUSIT	GEL	INTUCH	LANNA	MST	PCSGH	PSH	SCB	SPACK	TCAP	TNL	TWPC	
AKP	BCH	CHOTI	EA	GFPT	IRC	LH	MTC	PDG	PSL	SCC	SPALI	TCMC	TNP	U	
AMA	BCP	CHOW	EASTW	GGC	IRPC	LHFG	MTI	PDJ	PSTC	SCCC	SPC	TFG	TNR	UBE	
AMANAH	BCPG	CIG	ECL	GUS	ITEL	LHK	NBC	PE	PT	SCG	SPI	TFI	TOG	UBIS	
AMATA	BEYOND	CIMBT	EGCO	GPI	IVL	LPN	NEP	PG	PTG	SCN	SPRC	TFMAMA	TOP	UEC	
AMATAV	BGC	CM	EP	GPSC	JKN	LRH	NINE	PHOL	PTT	SEAOIL	SRICHA	TGH	TOPP	UKEM	
AP	BGRIM	CMC	EPG	GSTEEL	K	M	NKI	PK	PTTEP	SE-ED	SSF	THANI	TPA	UOBKH	
APCS	BJCHI	COM7	ERW	GUNKUL	KASET	MAKRO	NATION	PL	PTTGC	SELIC	SSP	THCOM	TPP	UPF	
AQUA	BKI	COTTO	ESTAR	HANA	KBANK	MALEE	NNCL	PLANB	Q-CON	SENA	SSSC	THIP	TRU	UV	
ARROW	BLA	CPALL	ETE	HARN	KBS	MBAX	NOBLE	PLANET	QH	SGP	SST	THRE	TRUE	VGI	
ASIAN	BPP	CPF	FE	HEMP	KCAR	MBK	NOK	PLAT	QLT	SINGER	STA	THREL	TSC	VIH	
ASK	BROOK	CPI	FNS	HMPRO	KCE	MC	NSI	PM	QTC	SIRI	STOWER	TIDLOR	TSTE	VNT	
ASP	BRR	CPN	FPI	HTC	KGI	MCOT	NWR	PPP	RATCH	SITHAI	SUSCO	TIPCO	TSTH	WACOAL	
AWC	BSBM	CSC	FPT	ICC	KKP	META	OCC	PPPM	RML	SKR	SVI	TISCO	TTA	WHA	
AYUD	BTS	DCC	FSMART	ICHI	KSL	MFC	ALPHAX	PPS	S & J	SMIT	SYMC	TKS	TTB	WHAUP	

ประกาศเจตนาสมัคร

7UP	APCO	CHG	CRC	ECF	GULF	JMART	KUMWEL	MILL	NUSA	SAK	SSS	TQM	WIN		
ABICO	AS	CPL	DDD	EKH	III	JMT	LDC	NCL	PIMO	SCGP	STECH	TSI	YUASA		
AJ	BEC	CPR	DHOUSE	ETC	INOX	JR	MAJOR	NOVA	PR9	SCM	STGT	VCOM	ZIGA		
ALT	BKD	CPW	DOHOME	EVER	J	KEX	MATCH	NRF	RS	SIS	SUPER	VIBHA			