

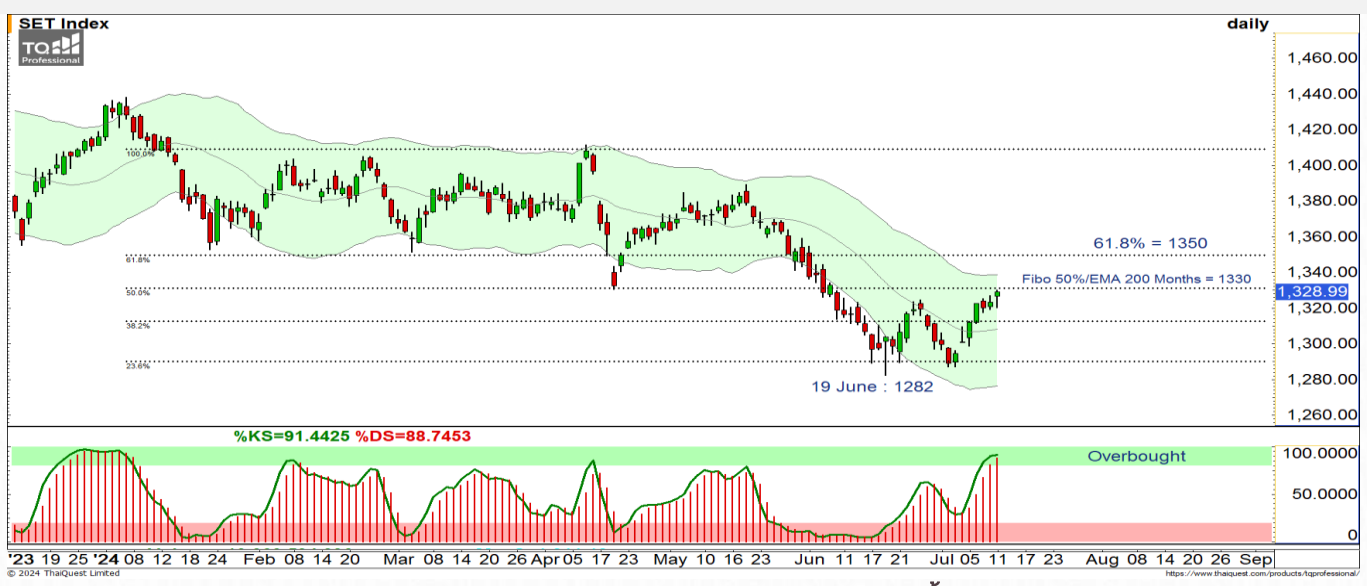
# WORLD OF TECHNICAL

## กลยุทธ์ลงทุนทางเทคนิค



🕒 12 กรกฎาคม 2567

### SET INDEX



แนวรับ: 1320-1323 จุด

แนวต้าน: 1333-1340 จุด

#### ประเด็นวิเคราะห์:

- 11 ก.ค. บัลดงทุนต่างชาติขายสุทธิ 584.06 ลบ. ค่าเงินบาทช่วงแรกจะผันในช่วงแข็งค่า 36.10-36.15 บาท แต่รายสัปดาห์มีโอกาสแข็งมากกว่า 36 บาท เป้าหมายทยอยแข็งค่าทดสอบ 35.50 บาท
- กรอบวันนี้ 1323-1333 จุด และ 1335 จุด มีสลับย่อบ้าง แต่จะไม่หลุด 1320 จุด เพราะทิศทางดีขึ้นไปต่อเนื่อง หลังเมื่อวานแตะ High 1330 จุด จ่อทะลุ Bearish Flag เส้นค่าเฉลี่ย 200 เดือน ตอนนี้ให้ Focus ที่ภาพหลักรายสัปดาห์ เพราะบ่งชี้การจบคลื่น 5 ณ Low ม.ย. ที่ผ่าน มา 1282 จุดไปแล้ว และเริ่มต้นขาขึ้นในแท่งที่ 2 ซึ่งจ่อเปิด Upside ตาม Double Bottoms เป้า 1340-1355 จุด **เว้นหลุด 1270 จุดอย่า**

#### สรุป:

- ซ็อกกลับไป 2 จังหวะ 1. 1288 จุด 2. ไกล 1278 จุดถือรอดตกกลับ รอบเปลี่ยนเป็นบวกเมื่อยืน 1330 จุด **กรณีหลุด 1270 จุด รอดูทิศทาง**

### Top 5 Most Active Value (BLOCK TRADE)

Stock	Support	Resistance	Recommend
1 DELTA	87.75	95.25	Breakaway Gap ส่งสัญญาณ Upside เปิดไปที่ 95.25 บาท
2 PTT	32.00	34.00	จังหวะ Technical Rebound รอบสั้นพื้นที่หากไม่หลุดต่ำกว่า 32.00 บาท
3 ADVANC	218.00	227.00	ผ่าน Neck Line Inverse Head & Shoulders ประเมิน Upside ที่ 227 บาท
4 CPALL	53.50	60.00	แกว่งรอบ Sideways กรอบการเคลื่อนไหวที่ 53.50-60.00 บาท
5 PTTEP	148.00	155.50	แกว่ง Sideways รอบสั้นมีสัญญาณบวกจากจังหวะ Higher Low

ที่มา: สายงานวิจัย บล. เอเชีย พลัส

# WORLD OF TECHNICAL

## กลยุทธ์ลงทุนทางเทคนิค



### GPSC

#### TECHNICAL SIGNAL: ซื้อ



แนวรับ 41.00 บาท

แนวต้าน: 45.00 บาท

#### ประเด็นวิเคราะห์:

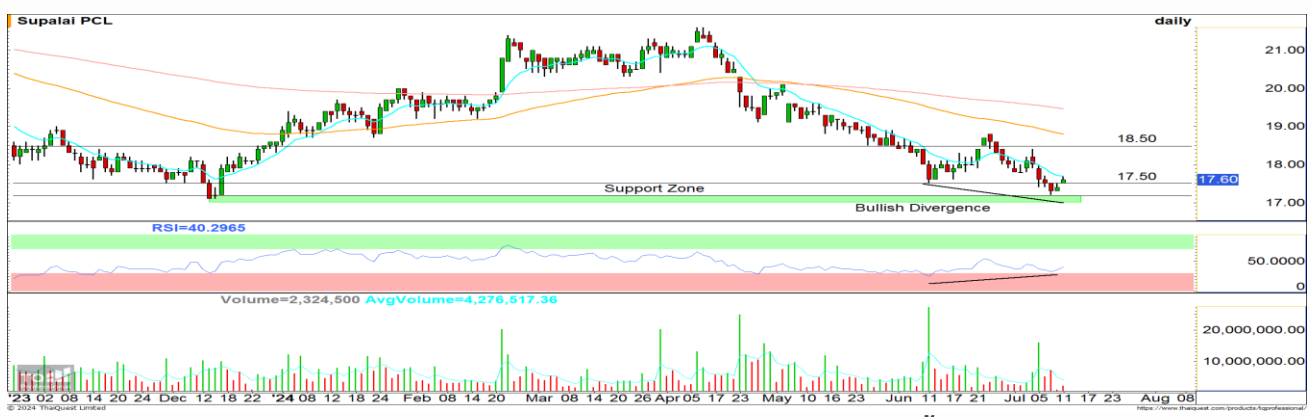
- GPSC รอบหลักแกว่งออกข้างฟอร์มลักษณะ Bearish Pennant อย่างไรก็ตามจะเกิดจุด Reversal หากยืนไม่หลุดต่ำกว่าโซน 40.25 บาท คาดเป็นรอบขยับขึ้นต่อยกฐานต่อเนื่อง และสะสมเมื่อย่อ เป้าหมายรอบสั้นบริเวณ EMA 75 วัน ที่ 45.00 บาท
- RSI มากกว่า 50 บ่งชี้การเข้าสู่เขต Bullish Zone สนิบสนุน Price Action

#### คำแนะนำ:

- GPSC รับบริเวณ 41.00 บาท เป้าทำกำไร 45.00 บาท และ Cut Loss เมื่อแตะที่ 39.75 บาท

### SPALI

#### TECHNICAL SIGNAL: ซื้อ



แนวรับ 17.50 บาท

แนวต้าน: 18.50 บาท

#### ประเด็นวิเคราะห์:

- SPALI รอบหลักมีโอกาสสูงสุดต่ำสุดของรอบด้วยจังหวะติดกลับจากแนวรับสำคัญระดับ 17.20 บาทหากจัดตั้งแต่ต้นปี ระยะสั้นหาก Breakout EMA 10 วัน ที่ 17.70 บาท จะเปิด Upside ยืนยันการกลับตัวและสะสมได้ ประเมินแนวต้านสั้นที่ 18.50 บาท
- RSI เกิดสัญญาณกลับตัวจาก Bullish Divergence สนิบสนุน Price Action

#### คำแนะนำ:

- SPALI รับบริเวณ 17.50 บาท เป้าทำกำไร 18.50 บาท Cut Loss เมื่อแตะที่ 17.00 บาท

# WORLD OF TECHNICAL

## กลยุทธ์ลงทุนทางเทคนิค



### ASPS Technical Portfolio

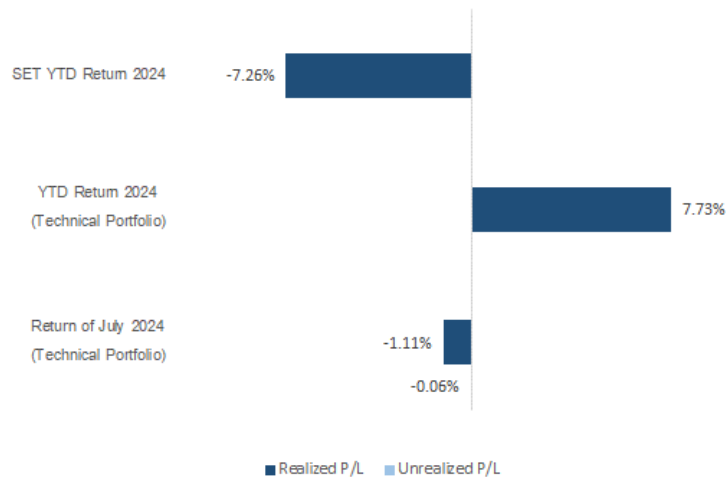
Date	Stock	Target	Cut	Price		Return	Weight	Action
		Price	Loss/	Start	Close	%		
<b>TECHNICAL BUY SIGNAL</b>								
12-Jul-24	GPSC	45.00	39.75	N.A.	41.75	N.A.	7.50%	รับบริเวณ 41.00 บาท
12-Jul-24	SPALI	18.50	17.00	N.A.	17.60	N.A.	7.50%	รับบริเวณ 17.50 บาท
11-Jul-24	DOHOME	12.00	10.70	11.20	11.30	0.89%	7.50%	เปิดสถานะได้ที่ 11.20 บาท
11-Jul-24	TEAM	5.30	4.54	4.68	4.62	-1.28%	7.50%	เปิดสถานะได้ที่ 4.68 บาท
11-Jul-24	SJWD	13.80	12.10	N.A.	12.90	N.A.	7.50%	รับบริเวณ 12.50 บาท
11-Jul-24	AWC	3.98	3.54	3.66	3.72	1.64%	7.50%	เปิดสถานะได้ที่ 3.66 บาท
10-Jul-24	HMPRO	9.85	9.05	9.35	9.20	-1.68%	7.50%	เปิดสถานะได้ที่ 9.35 บาท
10-Jul-24	CPN	59.25	54.50	56.00	56.75	1.34%	7.50%	เปิดสถานะได้ที่ 56.00 บาท
10-Jul-24	CRC	34.00	30.50	31.50	32.00	1.59%	7.50%	เปิดสถานะได้ที่ 31.50 บาท
10-Jul-24	CBG	75.00	67.75	69.75	69.00	-1.08%	7.50%	เปิดสถานะได้ที่ 69.75 บาท
9-Jul-24	AAI	6.85	6.15	6.35	6.20	-2.36%	7.50%	ปิดสถานะ*
9-Jul-24	GLOBAL	15.80	14.30	N.A.	15.30	N.A.	7.50%	ปิดสถานะ*
9-Jul-24	PTG	8.85	8.30	N.A.	8.45	N.A.	7.50%	ปิดสถานะ*
<b>TECHNICAL SELL SIGNAL</b>								

\*หมายเหตุ: หากราคาไม่ถึงเป้าหมายที่กำหนดภายใน 3 วัน แนะนำปิดสถานะเพื่อลดความเสี่ยง

\*\*ปรับกลยุทธ์: เปลี่ยนจุดเข้าซื้อหรือจุดขาย

ที่มา: สายงานวิจัย บล. เอเชีย พลัส

### Accumulated Return of Technical Portfolio



ที่มา: สายงานวิจัย บล. เอเชีย พลัส

# WORLD OF TECHNICAL

## กลยุทธ์ลงทุนทางเทคนิค



### SET50 INDEX FUTURES

#### S50U24 : LONG



แนวรับ: 810-813 จุด

แนวต้าน: 822-824 จุด

**ประเด็นวิเคราะห์:**

- 11 ก.ค. นักลงทุนต่างชาติกลับมา Long สุทธิ 19,566 สัญญา โดยน้ำหนักของแนวโน้มราคาว่าเดือนนี้จะเริ่มมีการ Long กลับถึง Cover Short ของเม็ดเงินต่างชาติ หลังเริ่มเห็นการกลับมา Long สุทธิของเม็ดเงิน หลัง 1-11 ก.ค. นักลงทุนต่างชาติ Long สุทธิสะสม 90,144 สัญญา
- วันนี้คาดมีสลับอ่อนตัวเล็กน้อยราย ชม. กรอบ 813-822 จุด โดยอาจติดแนวต้านย่อยๆ 820 จุดได้บ้าง จากภาวะ Overbought อ่อนๆ เช่น Slow Stochastic แต่ให้ Focus ที่ภาพหลักจะทะลุเป้าหมายหลัก 822 จุด (เส้นค่าเฉลี่ย 75 วัน) และถัดมาที่ 825 จุด ซึ่งจะเปิด Upside ขึ้นมา เคลื่อนไหวระหว่างเส้นค่าเฉลี่ย 75 วันและ 200 วัน ช่วง 822-840 จุด ตามรอบการทยอยฟื้นแบบ Double Bottoms

**คำแนะนำ:**

- ทุน Long ไม่แรก 795 จุด และทุน Long ไม่สองที่ Follow Long จากการทะลุ 805 จุด ถือรอทำกำไร 820-830 จุด **หยุด 807 จุดตัดขาดทุนทำกำไร**

### SINGLE STOCK FUTURES

#### ADVANCU24: LONG



แนวรับ: 210 บาท

แนวต้าน: 220 บาท

**ประเด็นวิเคราะห์:**

- ADVANC รอบหลักส่งสัญญาณกลับตัวจาก Inverse Head & Shoulders ยืนยันรอบด้วยจิงหวะ: Breakout Neck Line
- RSI แรงสู้ระดับ 50 บ่งชี้การเข้าสู่เขต Bullish Zone

**คำแนะนำ:**

- ถือ Long ADVANCU24 ทุนเฉลี่ย 207.50 บาท มีเป้าหมายทำกำไรที่ 220 บาท **ตั้ง Lock กำไร 60% หากแตะ: 215.50 บาท**

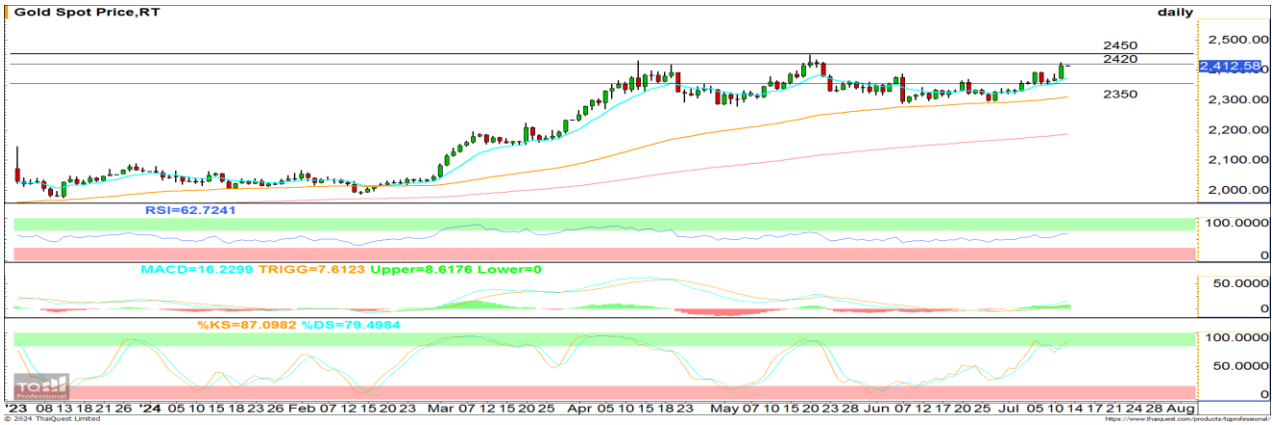
# WORLD OF TECHNICAL

## กลยุทธ์ลงทุนทางเทคนิค



### GOLD ONLINE FUTURES

#### GOU24 : SHORT



แนวรับ: \$2350-\$2370

แนวต้าน: \$2420-\$2450

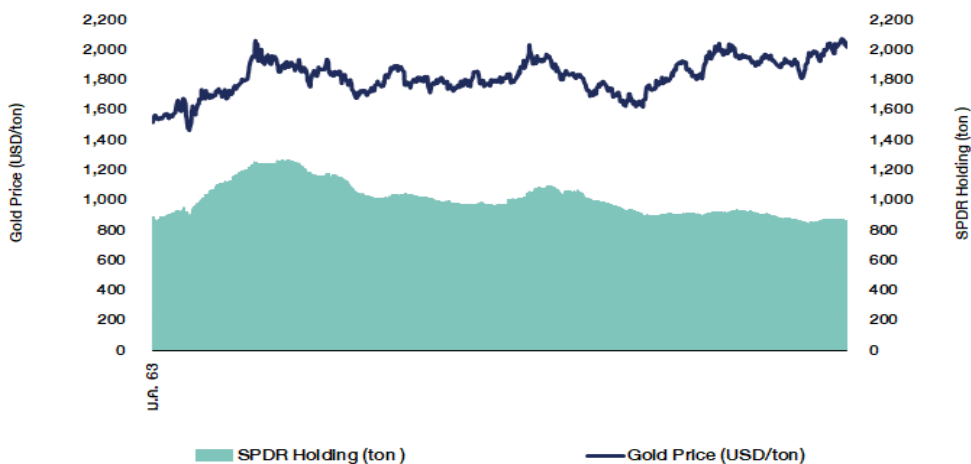
#### ประเด็นวิเคราะห์:

- (+) เมื่อคืนที่ผ่านมา รายงานดัชนีราคาผู้บริโภค (CPI) เดือน มิ.ย. และ 3.0% ต่ำกว่าที่ตลาดคาดว่าชะลอและ 3.1%YoY และ Core CPI ทรงตัวที่ 3.4%YoY ขณะที่คืนนี้ตลาดรอดูรายงานดัชนีราคาผู้ผลิต (PPI) เดือน มิ.ย. ตลาดคาด +0.1%YoY และ Core PPI +0.2%YoY ปรับขึ้นเล็กน้อยจากเดือนก่อนหน้า บ่งชี้สัญญาณชะลอตัวของเงินเฟ้อ หนุทิศทางดอกเบี้ยของ FED ที่ชัดเจนมากขึ้น เป็นแรงหนุนการซื้อทองคำมากขึ้น เนื่องจากทองคำไม่มีผลตอบแทนในรูปดอกเบี้ย
- (+) 11 ก.ค. กองทุน SPDR ซื้อทองคำเพิ่ม 1.72 ตัน ยอดรวมแต่ละระดับ 835.09 ตัน
- ภาพราย 30 นาทียังให้ Momentum บวกติดต่อเนื่อง แนวต้าน \$2395-\$2240 แต่อย่าประมาทกับแรงขายที่จะเกิดขึ้นในภาพ รายวันหากติดไม่พ้น \$2420 จะเกิดการอ่อนตัวได้อีก 1 วั โดยเฉพาะหลุดเส้นค่าเฉลี่ย 5 วันและ 10 วัน ช่วง \$2350-\$2370 หลัง Slow Stochastic เริ่มเข้าสู่พื้นที่ Overbought

#### คำแนะนำ:

- ถือ Short ต้นทุน \$2410-\$2417 ถือรอทำกำไรช่วงย่อ \$2390-\$2400 **น:ล \$2430 Cut Loss**

### SPDR Gold Shares



ที่มา: สายงานวิจัย บล. เอเชีย พลัส

# WORLD OF TECHNICAL

## กลยุทธ์ลงทุนทางเทคนิค



### สถานะนักลงทุน

SET50 Futures Long(Short) Position : Contract	Accumulated Long(Short)			2 Days	1 Weeks	1 Months
	Long	Short	Net			
Institution	28,597	30,564	-1,967	-4,487	-800	319
Foreign	81,241	61,675	19,566	34,858	42,918	71,793
Retail	69,930	87,529	-17,599	-30,371	-42,118	-72,112

Single Stock Futures Long(Short) Position : Contract	Accumulated Long(Short)			2 Days	1 Weeks	1 Months
	Long	Short	Net			
Institution	34,883	42,531	-7,648	-24,007	-55,847	-99,637
Foreign	5,429	3,489	1,940	-18,543	-23,106	4,752
Retail	46,191	40,483	5,708	42,550	78,953	94,885

ที่มา: สายงานวิจัย บล. เอเชีย พลัส (\*MTD 12 มิ.ย. - 11 ก.ค.67)

### ภาพรวมการซื้อขาย SET50 Index

UNDERLYING	Close	Chg	%Chg	สเปการซื้อขาย
SET50	826.95	4.97	0.60%	11/7124

Symbol	Settle	Chg	%Chg	Vol.	OI	OI Chg
S50N24	823.40	7.3	0.9%	39	485	75
S50Q24	820.10	5.7	0.7%	24	211	64
S50U24	818.20	4.7	0.6%	161,222	622,982	4,836
S50Z24	818.90	4.7	0.6%	12,109	58,812	2,457
S50H25	815.40	4.4	0.5%	4,180	24,125	1,712
S50M25	811.20	4.3	0.5%	2,194	6,589	0

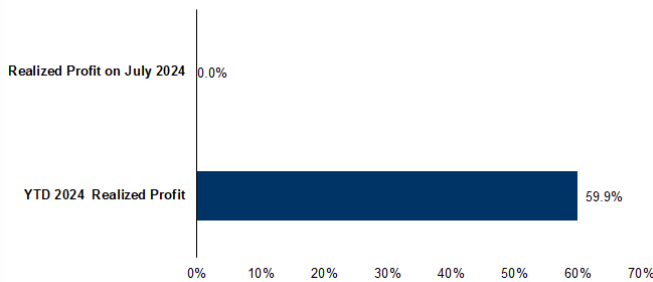
ที่มา: สายงานวิจัย บล. เอเชีย พลัส

### Top 20 Most Active Volume

	Future	Settle Price	Basis	Vol	OI	OI Change	Leverage
1	BANPUU24	5.33	7.4	10,882	28,467	-	504
2	TRUEU24	9.1	1.79	5,142	26,001	2,448	
3	LHU24	5.85	4.48	3,156	40,865	50	7.88
4	BTSU24	4.46	5.95	2,203	16,219	132	13.64
5	AWCU24	3.74	3.6	2,111	13,206	-	599
6	BGRIMU24	22.78	16.6	1,895	3,077	969	6.92
7	BDMSU24	26.05	8.9	1,726	11,760	221	14.76
8	BEMU24	7.76	5.4	1,543	27,543	1,021	16.03
9	GPSCU24	41.79	222	1,365	4,230	704	13.97
10	THCOMU24	11.31	20.2	1,201	11,902	268	3.97
11	STAU24	20.3	20.3	1,123	7,085	-	429
12	TTBU24	1.74	244	1,096	26,779	-	1,002
13	GUNKULU24	2.6	36.5	1,008	126,086	-	1,009
14	SIRIU24	1.63	58.5	1,001	12,359	-	11.10
15	BSRCU24	8.49	0.49	1,000	2,004	1,000	4.05
16	KTBU24	17.5	9.75	933	38,568	113	6.19
17	BCPU24	36.3	22.7	825	2,143	417	6.38
18	KCEU24	46.2	26.25	728	1,481	276	17.05
19	VGIU24	1.72	41.75	691	33,958	-	1,538
20	PTTU24	32.41	13.6	636	14,044	628	15.81

ที่มา: สายงานวิจัย บล. เอเชีย พลัส

### Tracking Performance



หมายเหตุ การคำนวณผลตอบแทนจะใช้ราคาเปิดในวันแนะนำเป็นต้นทุน เทียบกับราคาปิดล่าสุด เป็นผลตอบแทนสะสมจนกว่าจะถึงวันที่ฝ่ายวิจัยแนะนำให้ปิดสถานะทำกำไร/ตัดขาดทุน

ที่มา: สายงานวิจัย บล. เอเชีย พลัส

### RESEARCH DIVISION

บริษัทหลักทรัพย์ เอเชีย พลัส

เกิดศักดิ์ ทวีธีระธรรม, CISA

นักวิเคราะห์ปัจจัยพื้นฐานด้านตลาดทุน และทางเทคนิค

เลขทะเบียนนักวิเคราะห์: 004132

ประสิทธิ์ รัตนกิจกมล, CISA, CFA

นักวิเคราะห์ปัจจัยพื้นฐานด้านตลาดทุน และด้านเทคนิค

เลขทะเบียนนักวิเคราะห์: 025917

นवलพรรณ น้อยรัชชกุล

นักวิเคราะห์ปัจจัยพื้นฐานด้านตลาดทุน และด้านเทคนิค

เลขทะเบียนนักวิเคราะห์: 019994

ปวงริศา เลิศกิจคุณานนท์

นักวิเคราะห์ปัจจัยพื้นฐานด้านตลาดทุน และด้านเทคนิค

เลขทะเบียนนักวิเคราะห์: 009579

ธนัฐธส เกิดมนตรี

นักวิเคราะห์ปัจจัยพื้นฐานด้านตลาดทุน และด้านเทคนิค

เลขทะเบียนนักวิเคราะห์: 048495

## ANTI-CORRUPTION PROGRESS INDICATOR

### คำอธิบายผลการประเมินแต่ละระดับ

ระดับที่ 1 มีนโยบาย (Committed)

มีคำมั่นหรือมติคณะกรรมการในเรื่องการดำเนินธุรกิจที่จะไม่มีส่วนเกี่ยวข้องกับการทุจริตและการดูแลให้บริษัทปฏิบัติตามกฎหมายที่เกี่ยวข้อง

ระดับที่ 2 ประกาศเจตนารมณ์ (Declared)

มีการประกาศเจตนารมณ์เข้าเป็นแนวร่วมปฏิบัติของภาคเอกชนไทยในการต่อต้านการทุจริต (CAC) หรือโครงการต่อต้านทุจริตที่กำหนดให้องค์กรต้องมีกระบวนการในตนเองเดียวกัน

ระดับที่ 3 มีมาตรการป้องกัน (Established)

มีมาตรการป้องกัน การประเมินความเสี่ยง การสื่อสารและฝึกอบรมแก่พนักงาน รวมทั้งการดูแลให้มีการดำเนินการและการทบทวนความเหมาะสมของมาตรการอย่างสม่ำเสมอ

ระดับที่ 4 ได้รับการรับรอง (Certified)

มีการสอบทานจากคณะกรรมการตรวจสอบหรือผู้สอบบัญชีที่สำนักงาน ก.ส.ศ. ให้ความเห็นชอบ และได้รับการรับรองหรือผ่านการตรวจสอบเพื่อให้ความเชื่อมั่นอย่างเป็นทางการจากหน่วยงานภายนอก (เช่น CAC)

ระดับที่ 5 ขยายผลสู่ผู้ที่เกี่ยวข้อง (Extended)

มีการขยายผลการดำเนินนโยบายต่อต้านการทุจริตสู่ผู้ที่เกี่ยวข้องในห่วงโซ่อุปทาน และการเปิดเผยข้อมูลเกี่ยวกับกรณีทุจริตที่เกิดขึ้น

เปิดเผยบ้างแต่ไม่เน้นนโยบายที่ชัดเจน

ไม่เปิดเผยหรือไม่เน้นนโยบาย

### CG SCORE: การจัดอันดับบรรษัทภิบาล

#### คำอธิบายผลการประเมินแต่ละระดับ

ระดับคะแนน 5 (90-100) : ดีเลิศ 

ระดับคะแนน 4 (80-89) : ดีมาก 

ระดับคะแนน 3 (70-79) : ดี 

NR. : ไม่ปรากฏชื่อในรายงาน CGR

"Disclaimer: การเปิดเผย (ก) ผลสำรวจในเรื่องการกำกับดูแลกิจการ (Corporate Governance Report) ที่จัดทำโดยสมาคมส่งเสริมสถาบันกรรมการบริษัทไทย (IOD) และ (ข) ผลการประเมินดัชนีชี้วัดความคืบหน้าการป้องกันการมีส่วนเกี่ยวข้องกับการทุจริตคอร์รัปชัน (Anti-Corruption Progress Indicators) ที่จัดทำโดยสถาบันที่เกี่ยวข้อง ซึ่งมีการเปิดเผยโดยสำนักงานคณะกรรมการกำกับหลักทรัพย์และตลาดหลักทรัพย์นี้ เป็นการสำรวจและประเมินโดยสมาคมหรือสถาบันที่เกี่ยวข้องจากข้อมูลที่ได้รับจากบริษัทจดทะเบียนตามที่บริษัทจดทะเบียนได้ระบุใน (ก) แบบแสดงข้อมูลตามหลักเกณฑ์ Corporate Governance Report of Thai Listed Companies (CGR) ประจำปี และ (ข) แบบแสดงข้อมูลเพื่อการประเมิน Anti-Corruption ซึ่งได้อ้างอิงข้อมูลมาจากแบบแสดงรายการข้อมูลประจำปี (แบบ 56-1) รายงานประจำปี (แบบ 56-2) หรือในเอกสารและหรือรายงานอื่นที่เกี่ยวข้องของบริษัทจดทะเบียนนั้น แล้วแต่กรณี โดยเป็นการสำรวจและประเมินจากข้อมูลของบริษัทจดทะเบียนที่มีการเปิดเผยต่อสาธารณะ และเป็นข้อมูลที่ผู้ลงทุนทั่วไปสามารถเข้าถึงได้ และเป็นการดำเนินการตามนโยบายของสำนักงานคณะกรรมการกำกับหลักทรัพย์และตลาดหลักทรัพย์

ทั้งนี้ ผลการสำรวจหรือผลการประเมินดังกล่าวเป็นการนำเสนอในมุมมองของ IOD หรือสถาบันที่เกี่ยวข้องซึ่งเป็นคนกลางนอก โดยมีได้เป็นการประเมินการปฏิบัติตามของบริษัทย่อยในตลาดหลักทรัพย์แห่งประเทศไทย และมีได้ใช้ข้อมูลภายในเพื่อการประเมินแต่อย่างใด

เนื่องจากผลสำรวจหรือผลการประเมินดังกล่าวเป็นเพียงผลสำรวจหรือผลการประเมิน ณ วันที่ปรากฏในผลสำรวจหรือผลการประเมินเท่านั้น ดังนั้น ผลสำรวจหรือผลการประเมินจึงอาจเปลี่ยนแปลงได้ภายหลังวันดังกล่าว หรือเมื่อข้อมูลที่เกี่ยวข้องมีการเปลี่ยนแปลง ทั้งนี้ บริษัทหลักทรัพย์ [ ] มิได้ยืนยัน ตรวจสอบ หรือรับรองความถูกต้องครบถ้วนของผลสำรวจหรือผลการประเมินดังกล่าวแต่อย่างใด"

CORPORATE GOVERNANCE

▲▲▲▲

AAV	CMBT	INTUCH	PG	SNNP	TSC	LIT
ACE	CIVIL	IRC	PJW	SNP	TSTE	MOONG
AGG	CK	IRPC	PLANB	SO	TSHT	NCL
ADVANC	CKP	ITC	PLAT	SPALI	TTA	NDR
AE	CM	ITEL	PLUS	SPC	TTB	PDG
AEONTS	CNT	IVL	PM	SPQG	TTOL	PEER
AGE	COM7	JAS	POLY	SPI	TTW	PHOL
AH	CPALL	JTS	PORT	SPRC	TVH	PIMO
AHC	CPAXT	KBANK	PPP	SSC	TVO	PPS
AIT	CPF	KCE	PR9	SSF	TWPC	PTC
AJ	CPI	KEX	PRG	SSSC	UAC	SECURE
AKR	CPL	KKP	PRM	STA	UBE	SELIC
ALLA	CPN	KSL	PRTR	STEC	UP	SENX
ALT	CPW	KTB	PSH	STGT	UPF	SFT
AMARN	CRC	KTC	PSL	STI	LPOIC	SGF
AMATA	CSC	LALIN	PT	SUN	UY	SIGT
AMATAV	CSS	LALIN	PT	SUN	UY	SIGT
ANAN	CV	LH	PTTEP	SUSCO	VIBHA	STC
AOT	DCC	LHFG	PTTGC	SUTHA	VIH	TACC
AP	DDD	LOXLEY	Q-CON	SVI	WACOAL	THANA
APCO	DELTA	LPN	QH	SVT	WGE	TM
APCS	DEMCO	LRH	QTC	SYMC	WHA	TMC
ASEFA	DMT	LST	RATCH	SYNEX	WHAUP	TNDT
ASK	DOHOME	M	RBF	SYNTEC	WICE	TPS
ASP	DRT	MAJOR	RPH	TAE	XPG	TOR
ASW	DUSIT	MALEE	RS	TCAP	ZEN	TRT
AWC	EA	MATCH	RT	TCMC	ABM	TRV
AYUD	EASTW	MBK	S	TEAMG	ADB	TURTLIE
B	ECL	MC	S&J	TEGH	ADD	TVDH
BA	EE	M-CHAI	SA	TFG	AF	TVT
BAFS	EGCO	MCOT	SABNA	TFMAMA	AIRA	UBIS
BAM	EPG	MEGA	SAK	TGE	AKP	UKEM
BANPU	ERW	MFC	SAMART	TGH	AMA	VCOM
BAY	ETC	MFEC	SAMTEL	THAN	ARIP	VL
BSGI	FE	MINT	SAPPE	THCOM	ARROW	WINMED
BBL	FN	MONO	SAT	THIP	ATP30	WINNER
BCH	FPT	MSC	SBNEXT	THRE	AUCT	YUASA
BCP	FSX	MST	SC	THREL	BBIK	
BCPG	GBX	MTI	SCB	TDLOR	BC	
BDMS	GC	MTI	SOC	TIPH	BOL	
BEC	GENCO	NC	SCCC	TISCO	BTC	
BEM	GFPT	NCH	SGG	TK	BTW	
BEYOND	GGC	NER	SCGP	TKN	CHEWA	
BGC	GLAND	NKI	SCM	TKS	CHOW	
BGRIM	GLOBAL	NOBLE	SDC	TKT	COLOR	
BH	GPSC	NRF	SEAFOO	TLJ	CRD	
BIZ	GRAMMY	NTV	SEAOL	TMD	ECF	
BJC	GULF	NVD	SENA	TMT	ETE	
BJCHI	GUNKUL	NWR	SGC	TNTY	FLOYD	
BKIH	HANA	NYT	SGP	TNL	FPI	
BLA	HENG	OCC	SHR	TNR	FVC	
BPP	HMPRO	ONEE	SIRI	TOA	GCAP	
BRI	HTC	OR	SIS	TOG	HARN	
BRR	ICG	ORI	SITHAI	TOP	HFT	
BTS	ICHI	OSP	SJHD	TPBI	IMH	
BWG	ICN	PAP	SKR	TPCS	IND	
CSG	III	PATO	SM	TPILP	IP	
CENTEL	ILNK	PB	SMPC	TPPP	KTMS	
CFRESH	ILM	PCSGH	SMT	TOM	KUMWEL	
CHASE	INET	PDJ	SNC	TRUE	KUN	

▲▲▲▲

2S	SKN
AAI	SORKON
AIE	SSP
ALUCON	SST
AMR	STANLY
APURE	SUPER
ASIA	SVOA
ASIAN	TCC
ASIMAR	TEKA
AURA	TFM
BR	TPOLY
BSBM	TRU
BSRC	TRUBB
BTG	TSE
CEN	VRANDA
CGH	WAVE
CH	WFX
CI	WIK
CMC	WIN
CSP	WP
EKH	A5
ESTAR	ARIN
EVER	ASN
FORTH	CHIC
FTI	CIG
GEL	COMAN
GPI	DOD
HUMAN	DPAIN
IFS	DV8
INSET	EFORL
IT	FSMART
J	HEALTH
JDF	JCHK
JMART	JUBILE
KCAR	K
KKI	KK
KIAT	KIWM
KISS	LDC
KTIS	LEO
KWC	MVP
LHK	NTSC
METCO	PACO
MICRO	PRI
MK	PROEN
NCAP	PROS
NOVA	PROUD
PIN	PSTC
POS	SALÉE
PREB	SANKO
PRIME	SONIC
PTECH	SPVI
PYLON	STP
RCL	SWC
ROCTEC	TMILL
SCI	TNP
SCN	TPLAS
SE	XD
SE-ED	
SFLEX	
SINGER	

▲▲▲

AMANAH	SMT	UBA
AMC	SOLAR	LMS
ASAP	STECH	WARRIX
BCT	STPI	YONG
BIG	TC	ZGA
BIOTEC	TEAM	
CCET	TFI	
CHARAN	TKC	
CHAYO	TPA	
CHOTI	TPAC	
CITY	TRITN	
CMAN	UMI	
CMR	UTP	
CRANE	VARO	
CWT	VPO	
DTCENT	W	
EASON	WORK	
FNS	WPH	
FTE	24CS	
GFT	AMARC	
GJS	APP	
GYT	BE8	
HTECH	BLESS	
INGRS	BSM	
INSURE	BVG	
JMT	CAZ	
JCK	DHOUSE	
JR	GTB	
KBS	GTV	
L&E	HL	
LEE	IIG	
MENA	IRCP	
MJD	ITNS	
MOSHI	JSP	
NATION	KGEN	
NNCL	KL	
NSL	MASTER	
NV	MBAX	
OGC	MEB	
PAF	META	
PCC	MG	
PEACE	MITSB	
PK	MUD	
PL	NPK	
PLE	PLANET	
PMTA	PPM	
PRAKIT	PRAPAT	
PRECHA	PSG	
PRIN	READY	
RABBIT	RWI	
RJH	SAAM	
RSP	SAF	
S11	SMART	
SAMCO	SMD	
SAWAD	SPA	
SCAP	SVR	
SCP	TIGER	
SIAM	TITLE	
SKE	TM	
SKY	TNH	

ANTI-CORRUPTION PROGRESS INDICATOR

CERTIFIED	2S	CPF	JKN	PK	SNP	TU	DECLARED
AAI	CPI	JR	PL	SORKON	TVDH	ACE	
ADVANC	CPL	JTS	PLANB	SPACK	TVO	ADB	
AE	CPN	KASET	PLANET	SPALI	TWPC	ALT	
AF	CPW	KBANK	PLAT	SPC	UBE	AMC	
AH	CRC	KBS	PM	SPI	UBIS	ASW	
AI	CSC	KCAR	PPP	SPRC	UEC	BLAND	
AIE	DCC	KCCAMC	PPPM	SRICHA	UKEM	BTG	
AIRA	DELTA	KCE	PPS	SSF	UOBKH	BYD	
AJ	DEMCO	KGEN	PR9	SSP	UV	CAZ	
AKP	DIMET	KGI	PREB	SSSC	VCOM	CBG	
AMA	DOHOME	KKP	PRG	SST	VGI	CV	
AMANAHA	DURT	KSL	PRINC	STA	VIH	DEXON	
AMATA	DUSIT	KTB	PRM	STGT	WACOAL	DMT	
AMATAV	EA	KTC	PROS	STOWER	WHA	EKH	
AP	EASTW	L&E	PSH	SUSCO	WHAUP	FSX	
APCS	ECF	LANNA	PSL	SVI	WICE	GLOBAL	
AS	EGCO	LHFG	PSTC	SYMTC	WIJK	GREEN	
ASIAN	EP	LHK	PT	SYNTEC	XO	ICN	
ASK	EPG	LPN	PTECH	TAE	YUASA	IHL	
ASP	ERW	LRH	PTG	TAKUNI	ZEN	ITC	
AWC	ESTAR	M	PTT	TASCO	ZIGA	JMART	
AYUD	ETC	MAJOR	PTTEP	TCAP		JMT	
B	ETE	MALEE	PTGTC	TCMC		LEO	
BAFS	FNS	MATCH	INSURE	TFM		LH	
BAM	FPI	MBAX	Q-CON	TFI		MENA	
BANPU	FPT	MBK	QH	TFMAMA		MITSB	
BAY	FSMART	MC	QLT	TGE		MODERN	
BBGI	FTE	MCOT	QTC	TGH		NEX	
BBL	GBX	META	RABBIT	THANI		NEX	
BCH	GC	MFC	RATCH	THCOM		OSP	
BCP	GCAP	MFEC	RML	THIP		PEER	
BCPG	GEL	MILL	RS	THRE		PLUS	
BE8	GFPT	MINT	RWI	THREL		POLY	
BEC	GGC	MONO	S&J	TDLOR		POS	
BEYOND	GJS	MOONG	SAAM	TIPCO		PRIME	
BGC	GPI	MSC	SABINA	TISCO		PROEN	
BGRIM	GPSC	MST	SAK	TKS		PRTR	
BKI	GSTEEL	MTC	SAPPE	TKT		RBF	
BLA	GULF	MTI	SAT	TMD		RT	
BPP	GUNKUL	NATION	SC	TMILL		SA	
BRR	HANA	NCAP	SCC	TMT		SANKO	
BSBM	HARN	NEP	SCCC	TNTY		SCB	
BTC	HENG	NKI	SCG	TNL		SENX	
BTS	HMPRO	NOBLE	SCGP	TNP		SFLEX	
BWG	HTC	NRF	SCM	TNR		SIS	
CEN	ICC	NWR	SCN	TOP		SKE	
CENTEL	ICHI	OCC	SEAOL	TOG		SM	
CFRESH	IFS	OGC	SE-ED	TOPP		SVOA	
CGH	III	OR	SELIC	TPA		TBN	
CHEWA	ILINK	ORI	SENA	TPCS		TEGH	
CHOTI	ILM	PAP	SGC	TRT		TIPH	
CHOW	INET	PATO	SGP	TRU		TKN	
CIG	INOX	PB	SIRI	TSC		TPAC	
CIMBT	INSURE	PCSGH	SITHAI	TSJ		TPLAS	
CM	INTUCH	PDG	SKR	TSTE		TOM	
CMC	IRPC	PDJ	SMIT	TSTH		TRUE	
COM7	ITEL	PG	SMK	TTA		W	
CPALL	IVL	PHOL	SMPC	TTB		WPH	
CPAXT	JAS	PIMO	SNC	TTCL		XPG	

ที่มา: Setsmart, กลัด.