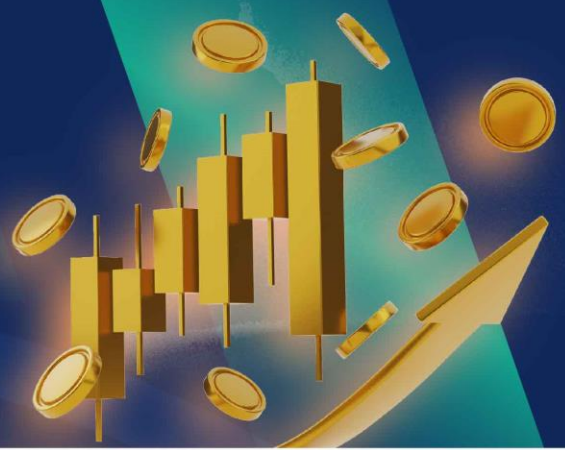


WORLD OF TECHNICAL

กลยุทธ์ลงทุนทางเทคนิค



🕒 19 กรกฎาคม 2567



แนวรับ: 1318-1319 จุด

แนวต้าน: 1333-1335 จุด

ประเด็นวิเคราะห์:

- 18 ก.ค. นักลงทุนต่างชาติซื้อสุทธิต่อเนื่องเป็นวันที่สอง 1,292 ลบ. แต่ยังคงดูทิศทางความต่อเนื่อง หลัง YTD ขายสุทธิสะสม 119,550 ลบ. ขณะที่ผ่านมารอบแข็งค่าของเงินบาทยังไม่ฟื้น 35.80 บาท และกลับมาอ่อนค่า หากทะลุ 36.50 บาทจะเร่งตัวได้ถึง 37 บาท
- วันนี้คาดขึ้นทดสอบแนวต้าน 1333-1335 จุด การผัน 1333 จุดได้ จะหลุดจากรอบ Bearish Flag และปิดสัญญาณขายระลอกใหม่ที่จะกดดันกลับมาทดสอบแนวรับ 1290-1300 จุด กรณีแรงส่งเบากว่าคาด ไม่ทะลุ 1333 จุด จะประคอง Sideways ช่วง 1319-1333 จุด
- ส่วนภาพรายสัปดาห์น่าซึบซับสั้น 5 ณ Low มี.ย. 1282 จุดไปแล้ว และเริ่มต้นการผันขา c ต่อเนื่อง トラบที่ไม่หลุด 1270 จุด

สรุป:

- ซ็อกกลับไป ณ ระดับ 1288 จุด และใกล้ 1278 จุดเน้นรอทำกำไรเป็นระยะ 1330-1340 จุด หรือรอ break 1333 จุด ปล่อย Let Profit Run

Top 5 Most Active Value (BLOCK TRADE)

Stock	Support	Resistance	Recommend
1 DELTA	91.50	102.50	แนวโน้มหลักเป็นขาขึ้น รอบสั้นอาจมีชะลอจากแท่งเทียน Doji เงาบนยาว
2 BBL	136.00	143.00	ระยะสั้นพอร์ม Inverse Head & Shoulders มีโอกาสทดสอบ 143.00 บาท
3 ADVANC	220.00	237.00	ทดสอบ High โซน 230 บาท หากผ่านมี Upside ถัดไปที่ 237 บาท
4 INTUCH	75.00	84.00	สัญญาณเปลี่ยนแนวโน้ม Breakout เส้นกด Downtrend ที่ 75.00 บาท
5 GULF	43.25	47.25	วอลุ่มเข้าพร้อม Breakout EMA 200 วัน ส่งสัญญาณเปิด Upside

ที่มา: สายงานวิจัย บล. เอเชีย พลัส

WORLD OF TECHNICAL

กลยุทธ์ลงทุนทางเทคนิค



PLANB

TECHNICAL SIGNAL: ซื้อ



แนวรับ 7.05 บาท

แนวต้าน: 7.65 บาท

ประเด็นวิเคราะห์:

- PLANB สอนหลักแกว่งในแนวโน้มขาลง ตามกรอบ Downtrend แต่พิจารณาจาก Price Pattern สอนสั้นทำจังหว: Higher Low ทดสอบ EMA 10 วัน ที่ 7.20 บาท หากผ่านจะเป็นตัวบ่งชี้โมเมนตัมสั้นที่แรง มีโอกาสทดสอบกรอบบนบริเวณ 7.65 บาท
- Slow Stochastic %K ตัด %D ขึ้น จากเขต Oversold สนับสนุน Price Action

คำแนะนำ:

- PLANB รับบริเวณ 7.05 บาท เป้าทำกำไร 7.65 บาท Cut Loss เมื่อแตะที่ 6.90 บาท

SPA

TECHNICAL SIGNAL: ซื้อ



แนวรับ 6.30 บาท

แนวต้าน: 7.00 บาท

ประเด็นวิเคราะห์:

- SPA สอนหลักคาดผ่านจุดต่ำสุดสัญญาณบวจาก Morning Star Doji ด้วยจังหว: Bullish Breakout กรอบบน Falling Wedge ถัดจากนี้คาดเห็นรอบ Technical Rebound ประเมิน Upside เปิด แนะสะสมเมื่อย่อ เป้าหมายระยะสั้นที่ EMA 50 วัน ที่ 7.00 บาท
- RSI พ้นตัวกลับจากเขต Oversold สนับสนุน Price Action

คำแนะนำ:

- SPA รับบริเวณ 6.30 บาท เป้าทำกำไร 7.00 บาท Cut Loss เมื่อแตะที่ 6.15 บาท

WORLD OF TECHNICAL

กลยุทธ์ลงทุนทางเทคนิค



ASPS Technical Portfolio

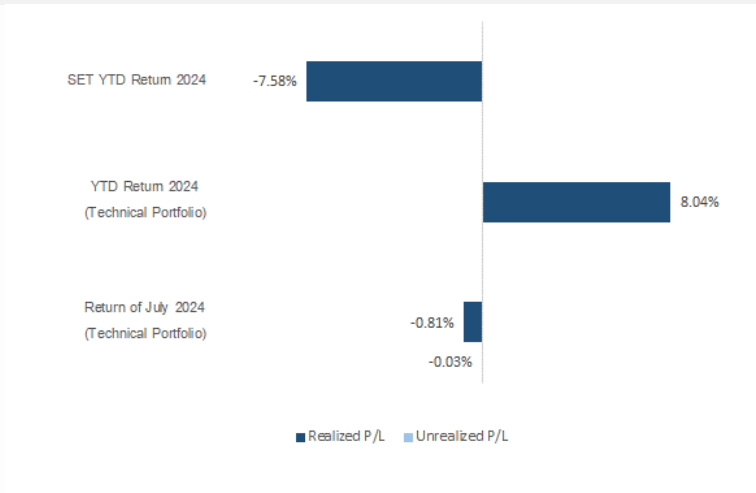
Date	Stock	Target	Cut	Price		Return	Weight	Action
		Price	Loss/	Start	Close	%		
TECHNICAL BUY SIGNAL								
19-Jul-24	PLANB	7.65	6.90	N.A.	7.15	N.A.	7.50%	รับบริเวณ 7.05 บาท
19-Jul-24	SPA	7.00	6.15	N.A.	6.45	N.A.	7.50%	รับบริเวณ 6.30 บาท
18-Jul-24	CPN	60.50	55.50	57.50	57.50	0.00%	7.50%	เปิดสถานะได้ที่ 57.50 บาท
18-Jul-24	SPRC	8.80	8.10	N.A.	8.60	N.A.	7.50%	รับบริเวณ 8.35 บาท
18-Jul-24	SIRI	1.88	1.71	N.A.	1.74	N.A.	7.50%	Follow Buy ที่ 1.75 บาท
18-Jul-24	DOHOME	11.40	10.20	N.A.	11.10	N.A.	7.50%	รับบริเวณ 10.60 บาท
17-Jul-24	TTB	1.86	1.72	1.76	1.77	0.57%	7.50%	เปิดสถานะได้ที่ 1.76 บาท
17-Jul-24	MC	12.20	10.70	10.80	10.70	-0.93%	7.50%	เปิดสถานะได้ที่ 10.80 บาท
17-Jul-24	SIS	28.50	24.90	25.75	26.00	0.97%	7.50%	เปิดสถานะได้ที่ 25.75 บาท
17-Jul-24	SJWD	13.70	12.30	N.A.	12.00	N.A.	7.50%	Follow Buy ที่ 12.70 บาท
16-Jul-24	GFPT	13.60	12.50	12.90	13.30	3.10%	7.50%	ปิดสถานะ*
16-Jul-24	TU	16.00	14.60	15.10	15.20	0.66%	7.50%	ปิดสถานะ*
16-Jul-24	CK	21.30	19.00	19.60	19.80	1.02%	7.50%	ปิดสถานะ*
TECHNICAL SELL SIGNAL								

*หมายเหตุ: หากราคาไม่ถึงเป้าหมายที่กำหนดภายใน 3 วัน แนะนำปิดสถานะเพื่อลดความเสี่ยง

**ปรับกลยุทธ์: เปลี่ยนจุดเข้าซื้อหรือจุดขาย

ที่มา: สายงานวิจัย บล. เอเชีย พลัส

Accumulated Return of Technical Portfolio



ที่มา: สายงานวิจัย บล. เอเชีย พลัส

WORLD OF TECHNICAL

กลยุทธ์ลงทุนทางเทคนิค



SET50 INDEX FUTURES

S50U24 : LONG



แนวรับ: 815-819 จุด

แนวต้าน: 827-830 จุด

ประเด็นวิเคราะห์:

- 18 ก.ค. นักลงทุนต่างชาติ Long สุทธิต่อเนื่องเป็นวันที่สอง 14,795 สัญญา บางส่วนกลับมามีสถานะ Short ในช่วงก่อนหน้า แต่ 1-18 ก.ค. นักลงทุนต่างชาติ Long สุทธิสะสมไว้ 154,151 สัญญา
- วันนี้ต้องรับทะลุช่วง 825-827 จุด เพื่อทำให้รอบไปต่อมีความต่อเนื่องและทำให้ High ไม่ถูกจำกัด Upside ราย ชม. แค่ 827-830 จุด เพราะจะเสี่ยงต่อการอ่อนตัวราย ชม. ตามมา วางแนวรับย่อย 815-819 จุด ขณะที่ยกภาพหลักปัจจุบันแนวโน้มในช่วง Falling Wedge 792-835 จุด

คำแนะนำ:

- ไม้ที่เหลือทุน Long 795 จุด และทุน Long จากการ Follow Long หลังทะลุ 805 จุด รอปิดไม้สุดท้าย 827-830 จุด **กรณีหลุด 810 จุดตัดขาดทุนกำไร**

SINGLE STOCK FUTURES

BDMSU24: LONG



แนวรับ: 26.25 บาท

แนวต้าน: 27.50 บาท

ประเด็นวิเคราะห์:

- BDMS รอบหลักแกว่งพักสั้นตามกรอบ Sideways Down โดยจุดเปิด Upside เมื่อผ่าน 26.75 บาท รอรับวานที่ 27.50 บาท
- RSI อยู่ในระยะเร่งสู่ระดับ 50 บ่งชี้การเตรียมเข้าสู่เขต Bullish Zone

คำแนะนำ:

- ถือ Long BDMSU24 ทุน 26.30 บาท มีเป้าหมายทำกำไรที่ 27.50 บาท **Cut Loss 0.30 บาทจากทุน**

WORLD OF TECHNICAL

กลยุทธ์ลงทุนทางเทคนิค



GOLD ONLINE FUTURES

GOU24 : SHORT



แนวรับ: \$2430-\$2444

แนวต้าน: \$2485-\$2495

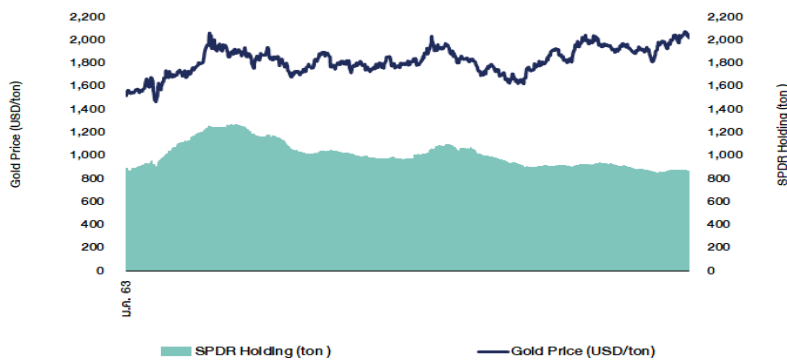
ประเด็นวิเคราะห์:

- (-) เซ็นติคัมเงินดอลลาร์แข็งค่า 0.53% แต่ -104.20 จุด กระตุ้นแรงขายทำกำไรราคาทองคำที่แตะ All Time High ใกล้ \$2500
- (+) แต่ภาพรวมตลาดฯ ยังมุ่งไปที่ทิศทางของอัตราดอกเบี้ยโลก 12 ก.ย. คาด ECB จะปรับลด 25 bps. หลังคืนที่ผ่านมาคงดอกเบี้ยที่ 4.25% และการประชุม BOE ในช่วง 3Q67 คาดลด 25 bps. จากปัจจุบันที่ 5.25% รวมถึง FED ที่คาดว่าจะปรับลดดอกเบี้ย 3 ครั้งในรอบการประชุมที่เหลือของปี เป็นแรงหนุนราคาทองคำทรงตัวระดับสูง
- (-) 18 ก.ค. กองทุน SPDR ขายทองคำออกจากรพอร์ต 2.01 ตัน กดยอดการถือครองทองคำระดับเหลือ 840.01 ตัน
- ราคาทองคำตลาด COMEX เติบโตแรงขายทำกำไรต่อเนื่องตามคาด หลังราคาทำ All Time High ใกล้ \$2500 โดยย่อแต่ละฐานแรก \$2430-\$2444 ไปแล้ว ภาพรวม 30 นาทีคาด Downside สั้นๆ จำกัด ช่วงย่อน่าจะยืนฐานสองช่วง \$2400-\$2416 และมีโอกาสดีดกลับ แต่จะจำกัดช่วงวิ่งไม่เกิน \$2480
- ภาพรวมวันการคลายตัวจากภาวะ Overbought ใน Slow Stochastic และ RSI ที่เกิด Negative Divergence 3 ลูกซ้อน มีฐาน \$2400, \$2385 และ \$2365 ตามลำดับ ก่อนจะกลับมาปรับขึ้นต่อ

คำแนะนำ:

- ตันทุน Short \$2470-\$2490 รอย่อปิดทำกำไรช่วงย่อ \$2430-\$2450 **ท:ล \$2520 Cut Loss**

SPDR Gold Shares



ที่มา: สายงานวิจัย บล. เอเชีย พลัส

WORLD OF TECHNICAL

กลยุทธ์ลงทุนทางเทคนิค



สถานะนักลงทุน

SET50 Futures	Long(Short) Position : Contract			Accumulated Long(Short)		
	Long	Short	Net	2 Days	1 Weeks	1 Months
Institution	18,808	21,213	-2,405	-4,018	-11,928	-17,509
Foreign	70,917	56,122	14,795	32,763	64,007	167,022
Retail	54,081	66,471	-12,390	-28,745	-52,079	-149,513

Single Stock Futures	Long(Short) Position : Contract			Accumulated Long(Short)		
	Long	Short	Net	2 Days	1 Weeks	1 Months
Institution	64,548	61,963	2,585	325	33	-122,844
Foreign	15,145	4,229	10,916	13,259	7,463	-6,418
Retail	46,332	59,833	-13,501	-13,584	-7,496	129,262

ที่มา: สายงานวิจัย บล. เอเชีย พลัส (*MTD 19 มิ.ย. - 18 ก.ค.67)

ภาพรวมการซื้อขาย SET50 Index

UNDERLYING	Close	Chg	%Chg	สปรการซื้อขาย
SET50	827.91	3.66	0.44%	18/7/24

Symbol	Settle	Chg	%Chg	Vol.	OI	OI Chg
S50N24	828.80	3.9	0.5%	25	442	75
S50Q24	826.20	4.2	0.5%	52	258	64
S50U24	824.20	3.7	0.4%	130,422	585,408	4,836
S50Z24	824.00	3.4	0.4%	10,180	56,153	2,457
S50H25	820.70	3.3	0.4%	1,435	21,527	1,712
S50M25	816.60	2.9	0.4%	1,632	7,042	0

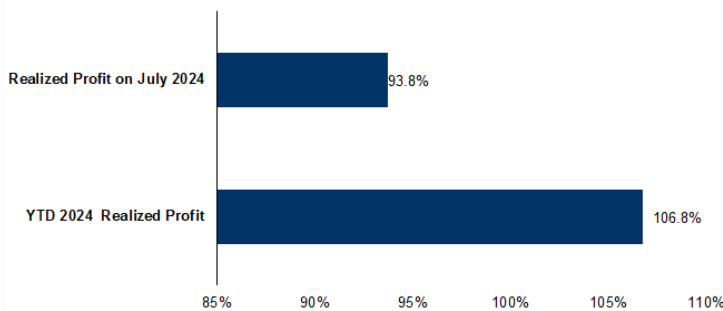
ที่มา: สายงานวิจัย บล. เอเชีย พลัส

Top 20 Most Active Volume

	Future	Settle Price	Dasis	Vol	OI	OI Change	Leverage	Resistance	Support
1	JASU24X	3.2	7.2	18,586	65,232	11,498		3.13	2.87
2	CHGU24	2.56	1.77	5,015	11,168	4,511		2.67	2.52
3	BDMU24	26.6	4.14	3,126	7,280	2,196	7.88	26.90	26.29
4	TTBU24	1.72	5.75	2,612	30,394	2,325	13.64	1.76	1.72
5	BBLU24	136.5	3.6	2,190	9,752	95	6.61	136.85	134.25
6	SUPERU24	0.3	16.2	2,002	11,397	-	6.92	0.31	0.30
7	CPALLU24	57.85	8.35	1,696	8,411	457	14.76	58.35	57.13
8	WHAU24	5.2	5.2	1,540	18,321	2	16.03	5.19	5.15
9	SPRCU24	8.57	228	1,518	5,255	1,000	13.97	8.51	8.32
10	THCOMU24	11.75	19.8	1,387	13,032	872	3.97	11.79	11.47
11	VGIU24	1.6	20.7	1,271	40,138	163	16.71	1.83	1.60
12	ADVANCU24	224.3	248	1,208	2,727	1,899	18.21	223.22	221.50
13	APU24	8.66	36	1,111	16,048	-	11.98	8.68	8.48
14	BEAUTYU24	0.47	58.5	1,100	4,163	1,001	11.10	0.47	0.44
15	BEMU24	7.85	0.47	1,017	32,199	517	4.05	7.95	7.79
16	INTUCHU24	76.75	9.1	935	2,296	680	6.19	73.68	75.43
17	BGRIMU24	22.12	22.2	850	4,739	391	6.38	22.78	22.02
18	PTTU24	32.38	26.75	765	14,794	859	17.05	32.44	31.94
19	GULFU24	44.69	40.75	745	6,129	2,214	8.12	44.06	44.06
20	TRUEU24	9.06	5.3	628	21,553	62	15.81	9.25	8.87

ที่มา: สายงานวิจัย บล. เอเชีย พลัส

Tracking Performance



หมายเหตุ การคำนวณผลตอบแทนจะใช้ราคาเปิดในวันแนะนำเป็นต้นทุน เทียบกับราคาปิดล่าสุด เป็นผลตอบแทนสะสมจนกว่าจะถึงวันที่ฝ่ายวิจัยแนะนำให้ปิดสถานะทำกำไร/ตัดขาดทุน

ที่มา: สายงานวิจัย บล. เอเชีย พลัส

RESEARCH DIVISION

บริษัทหลักทรัพย์ เอเชีย พลัส

เกิดศักดิ์ ทวีธีระธรรม, CISA

นักวิเคราะห์ปัจจัยพื้นฐานด้านตลาดทุน และทางเทคนิค

เลขทะเบียนนักวิเคราะห์: 004132

ประสิทธิ์ รัตนกิจกมล, CISA, CFA

นักวิเคราะห์ปัจจัยพื้นฐานด้านตลาดทุน และด้านเทคนิค

เลขทะเบียนนักวิเคราะห์: 025917

นवलพรรณ น้อยรัชชกุล

นักวิเคราะห์ปัจจัยพื้นฐานด้านตลาดทุน และด้านเทคนิค

เลขทะเบียนนักวิเคราะห์: 019994

ปวงริศา เลิศกิจคุณานนท์

นักวิเคราะห์ปัจจัยพื้นฐานด้านตลาดทุน และด้านเทคนิค

เลขทะเบียนนักวิเคราะห์: 009579

ธนัฐธส เกิดมนตรี

นักวิเคราะห์ปัจจัยพื้นฐานด้านตลาดทุน และด้านเทคนิค

เลขทะเบียนนักวิเคราะห์: 048495

ANTI-CORRUPTION PROGRESS INDICATOR

คำอธิบายผลการประเมินแต่ละระดับ

ระดับที่ 1 มีนโยบาย (Committed)

มีคำมั่นหรือมติคณะกรรมการในเรื่องการดำเนินธุรกิจที่จะไม่มีส่วนเกี่ยวข้องกับการทุจริตและการดูแลให้บริษัทปฏิบัติตามกฎหมายที่เกี่ยวข้อง

ระดับที่ 2 ประกาศเจตนา (Declared)

มีการประกาศเจตนาเป็นแนวร่วมปฏิบัติของภาคเอกชนไทยในการต่อต้านการทุจริต (CAC) หรือโครงการต่อต้านการทุจริตที่กำหนดให้องค์กรต้องมีกระบวนการในตนเองเดียวกัน

ระดับที่ 3 มีมาตรการป้องกัน (Established)

มีมาตรการป้องกัน การประเมินความเสี่ยง การสื่อสารและฝึกอบรมแก่พนักงาน รวมทั้งการดูแลให้มีการดำเนินการและการทบทวนความเหมาะสมของมาตรการอย่างสม่ำเสมอ

ระดับที่ 4 ได้รับการรับรอง (Certified)

มีการสอบทานจากคณะกรรมการตรวจสอบหรือผู้สอบบัญชีที่สำนักงาน ก.ล.ต. ให้ความเห็นชอบ และได้รับการรับรองหรือผ่านการตรวจสอบเพื่อให้ความเชื่อมั่นอย่างเป็นทางการจากหน่วยงานภายนอก (เช่น CAC)

ระดับที่ 5 ขยายผลสู่ผู้ที่เกี่ยวข้อง (Extended)

มีการขยายผลการดำเนินนโยบายต่อต้านการทุจริตสู่ผู้ที่เกี่ยวข้องในห่วงโซ่อุปทาน และการเปิดเผยข้อมูลเกี่ยวกับกรณีการทุจริตที่เกิดขึ้น

เปิดเผยบ้างแต่ไม่เปิดเผยที่ชัดเจน


ไม่เปิดเผยหรือไม่เปิดเผย

CG SCORE: การจัดอันดับบริษัทมหาชน

คำอธิบายผลการประเมินแต่ละระดับ

ระดับคะแนน 5 (90-100) : ดีเลิศ 

ระดับคะแนน 4 (80-89) : ดีมาก 

ระดับคะแนน 3 (70-79) : ดี 

NR. : ไม่ปรากฏชื่อในรายงาน CGR

"Disclaimer: การเปิดเผย (ก) ผลสำรวจในเรื่องการกำกับดูแลกิจการ (Corporate Governance Report) ที่จัดทำโดยสมาคมส่งเสริมสถาบันกรรมการบริษัทไทย (IOD) และ (ข) ผลการประเมินดัชนีชี้วัดความคืบหน้าการป้องกันการมีส่วนเกี่ยวข้องกับการทุจริตคอร์รัปชัน (Anti-Corruption Progress Indicators) ที่จัดทำโดยสถาบันที่เกี่ยวข้อง ซึ่งมีการเปิดเผยโดยสำนักงานคณะกรรมการกำกับหลักทรัพย์และตลาดหลักทรัพย์นี้ เป็นการสำรวจและประเมินโดยสมาคมหรือสถาบันที่เกี่ยวข้องจากข้อมูลที่ได้รับจากบริษัทจดทะเบียนตามที่บริษัทจดทะเบียนได้ระบุใน (ก) แบบแสดงข้อมูลตามหลักเกณฑ์ Corporate Governance Report of Thai Listed Companies (CGR) ประจำปี และ (ข) แบบแสดงข้อมูลเพื่อการประเมิน Anti-Corruption ซึ่งได้อ้างอิงข้อมูลมาจากแบบแสดงรายการข้อมูลประจำปี (แบบ 56-1) รายงานประจำปี (แบบ 56-2) หรือในเอกสารและหรือรายงานอื่นที่เกี่ยวข้องของบริษัทจดทะเบียนนั้น แล้วแต่กรณี โดยเป็นการสำรวจและประเมินจากข้อมูลของบริษัทจดทะเบียนที่มีการเปิดเผยต่อสาธารณะ และเป็นข้อมูลที่ผู้ลงทุนทั่วไปสามารถเข้าถึงได้ และเป็นการดำเนินการตามนโยบายของสำนักงานคณะกรรมการกำกับหลักทรัพย์และตลาดหลักทรัพย์"

ทั้งนี้ ผลการสำรวจหรือผลการประเมินดังกล่าวเป็นการนำเสนอในมุมมองของ IOD หรือสถาบันที่เกี่ยวข้องซึ่งเป็นคนกลางนอก โดยมีได้เป็นการประเมินการปฏิบัติตามของบริษัทย่อยในตลาดหลักทรัพย์แห่งประเทศไทย และมีได้ใช้ข้อมูลภายในเพื่อการประเมินแต่อย่างใด

เนื่องจากผลสำรวจหรือผลการประเมินดังกล่าวเป็นเพียงผลสำรวจหรือผลการประเมิน ณ วันที่ปรากฏในผลสำรวจหรือผลการประเมินเท่านั้น ดังนั้น ผลสำรวจหรือผลการประเมินจึงอาจเปลี่ยนแปลงได้ภายหลังวันดังกล่าว หรือเมื่อข้อมูลที่เกี่ยวข้องมีการเปลี่ยนแปลง ทั้งนี้ บริษัทหลักทรัพย์ [] มิได้ยืนยัน ตรวจสอบ หรือรับรองความถูกต้องครบถ้วนของผลสำรวจหรือผลการประเมินดังกล่าวแต่อย่างใด"

CORPORATE GOVERNANCE

▲▲▲▲▲
AAV CMBT INTUCH PG SNNP TSC LIT
ACE CIVIL IRC P JW SNP TSTE MOONG
ACG CK IRPC PLANB SO TSTH NCL
ADVANC CKP ITC PLAT SPALI TTA NDR
AE CM ITEL PLUS SPC TTB PDG
AEONTS CNT IVL PM SPCG TTCL PEER
AGE COM7 JAS POLY SPI TTW PHOL
AH CPALL JTS PORT SPRC TVH PIMO
AHC CPAXT KBANK PPP SSC TVO PPS
AIT CPF KCE PR9 SSS TWPC PTC
AJ CPI KEX PRG SSSC UAE SECURE
AKR CPL KKP PRM STA UAC SELIC
ALLA CPN KSL PRTR STEC UP SENX
ALT CPW KTB PSH STGT UPF SFT
AMARIN CRC KTC PSL STI UPOIC SGF
AMATA CSC LALIN PT SUC LVY SICT
AMATAV CSS LANNA PTT SUN YGI SR
ANAN CV LH PTTEP SUSCO VIBHA STC
AOT DCC LHFEG PTTGC SUTHA VIH TACC
AP DDD LOXLEY Q-CON SVI WACOAL THANA
APCO DELTA LPN QH SVT WGE TM
APCS DEMCO LRH QTC SYMC WHA TMC
ASEFA DMT LST RATCH SYNEX WHAUP TNDT
ASK DOHOME M RBF SYNTEC WICE TPS
ASP DRT MAJOR RPH TAE XPG TOR
ASW DUSIT MALEE RS TCAP ZEN TRT
AWC * EA MATCH RT TCMC ABM TRV
AYUD EASTW MBK S TEAMG ADB TURTLE
B ECL MC S&J TEGH ADD TVDH
BA EE M-CHAI SA TFG AF TVT
BAFS EGCO MCOOT SABINA TFMAMA AIRA UBIS
BAM EPG MEGA SAK TGE AKP UKEM
BANPU ERW MFC SAMART TGH AMA VCOM
BAY ETC MFEC SAMTEL THANI ARIP VL
BBGI FE MINT SAPPE THCOM ARROW WINMED
BBL FI MONO SAT THP ATP30 WINNER
BCH FPT MSC SBNEXT THRE AUCT YUASA
BCP FSX MST SC THREL BBK
BCPG GBX MTC SCB TIDLOR BC
BDMS GC MTI SCC TIPH BOL
BEC GENCO NC SCCC TISCO BTC
BEM GFPT NCH SCG TK BTW
BEYOND GGC NER SCGP TKN CHEWA
BGC GLAND NKI SCM TKS CHEWA
BGRIM GLOBAL NOBLE SDC TKT COLOR
BH GPSC NRF SEAFOO TLI CRD
BIZ GRAMMY NTV SEAOL TMD ECF
BJC GULF NVD SENA TMT ETE
BJCHI GUNKUL NWR SGC TNITY FLOYD
BKIH HANA NYT SGP TNL FPI
BLA HENG OCC SHR TNR FVC
BPP HMPRO ONEE SIRI TOA GCAP
BRI HTC OR SIS TOG HARN
BRR ICC ORI SITHAI TOP HPT VL
BTS ICHI OSP S&JWD TPBI MH
BWG ICN PAP SKR TPSC IND
CBG III PATO SM TPPL IP
CENTEL ILINK PB SMPCC TIPP KTMS
CFRESH ILM PCSGH SMT TOM KUMWEL
CHASE INET PDJ SNC TRUE KUN

▲▲▲▲
2S SKN
AAI SORKON
AIE SSP
ALUCON SST
AMR STANLY
APURE SUPER
ASIA SVOA
ASIAN TCC
ASIMAR TEKA
AURA TFM
BR TPOLY
BSBM TRU
BSRC TRUBB
BTG TSE
CEN VRANDA
CGH WAVE
CH WFX
CI WIK
CMC WIN
CSP WP
EKH AS
ESTAR ARIN
EVER ASN
INGRS BSM
FORTH CHIC
FTI CIG
GEL COMAN
GPI DOD
HUMAN DPAIN
IFS DV8
INSET EFORL
IT FSMART
J HEALTH
JDF JCKH
JMART JUBILE
KCAR K
KGI KK
KIAT KWIM
KISS LDC
KWV MYP
KWC META
LHK NTSC
METCO PACO
MICRO PRI
MK PROEN
NOVA PROUD
NOVA PROUD
PINA PSTC
POS SALEE
PREB SANKO
PRIME SONIC
PTECH SPVI
PYLON STP
RCL SWC
ROCTEC TMILL
SCCO SMD
SAIWD SPA
SCAP SVR
SCP TIGER
SIAM TITLE
SE-ED
SFLEX
SINGER

ANTI-CORRUPTION PROGRESS INDICATOR

▲▲▲
AMANAH SMIT UBA
AMC SOLAR UMS
ASAP STECH WARRIX
BCT STPI YONG
BIG TC ZGA
BIOTEC TEAM
CCET TFI
CHARAN TKC
CHAYO TPA
CHOTI TPAC
CITY TRITN
OMAN UMI
OMR UTP
CRANE VARO
CMT VPO
DICEW W
EASON WORK
FNS WPH
FTE 24CS
GFT AMARC
GIS APP
GYT BE8
HTECH BLESS
INGRS BSM
INSURE BVG
JCK CAZ
JMT DHOUSE
JR GTB
KBS GTV
L&E HL
LEE IIG
MENA IRCP
MJD ITNS
MOSHI JSP
NATION KGEN
NNCL KUL
NSL MASTER
NV MBAX
OGC MEB
PAF META
PCC MGT
PEACE MITSIB
PK MUD
PL NPK
PLE PLANET
PMTA PPM
PRAKIT PRAPAT
PRECHA PSG
PRIN READY
RABBIT RWI
RJJ SAAM
RSP SAF
S11 SMART
SAMCO SMD
SAIWD SPA
SCAP SVR
SCP TIGER
SIAM TITLE
SKE TMI
SKY TNH

CERTIFIED
2S CPF JKN PK SNP TU
AAI CPI JR PL SORKON TVDH
ADVANC CPL JTS PLANB SPACK TWO
AE CPN KASET PLANET SPALI TWPC
AF CPW KBANK PLAT SPC UBE
AH CRC KBS PM SPI UBIS
AI CSC KCAR PPP SPRC UEC
AIE DCC KCCAMC PPPM SRICHA UKEM
AIRA DELTA KCE PPS SSF UOBKH
AJ DEMCO KGEN PR9 SSP UV
AKP DIMET KGI PREB SSSC VCOM
AMA DOHOME KKP PRG SST VGI
AMANAH DRT KSL PRINC STA VIH
AMATA DUSIT KTB PRM STGT WACOAL
AMATAV EA KTC PROS STOWER WHA
AP EASTW L&E PSH SUSCO WHAUP
APCS ECF LANNA PSL SVI WICE
AS EGCO LHFEG PSTC SYMC WIIK
ASIAN EP LHK PT SYNTEC XO
ASK EPG LPN PTECH TAE YUASA
ASP ERW LRH PTG TAKUNI ZEN
AWC ESTAR M PTT TASCO ZIGA
AYUD ETC MAJOR PTTEP TCAP
B ETE MALEE PTTGC TCMC
BFS FNS MATCH PYLON TFG
BAM FPI MBAX Q-CON TFI
BANPU FPT MBK QH TFAMAMA
BAY FSMART MC QLT TGE
BBGI FTE MCOT QLT TGH
BBL GBX META RABBIT THANI
BCH GC MFC RATCH THCOM
BCP GCAP MFEC RML THIP
BCPG GEL MILL RS THRE
BE8 GFPT MINT RWI THRE
BEC GGC MONO S&J TIDLOR
BEYOND GJS MOONG SAAM TPCCO
BGC GPI MSC SABINA TISCO
BGRIM GPSC MST SAK TKS
BKI GSTEEL MTC SAPPE TKT
BLA GULF MTI SAT TMD
BPP GUNKUL NATION SC TMILL
BRR HANA NCAP SCC TMT
BSBM HARN NEP SCCC TNITY
BTC HENG NKI SCG TNL
BTS HMPRO NOBLE SCGP TNP
BWG HTC NRF SCM TNR
CEN ICC NWR SCN TOP
CENTEL ICHI OCC SEAOL TOG
CFRESH IFS OGC SE-ED TOPP
CGH III OR SELIC TPA
CHEWA ILINK ORI SENA TPCCS
CHOTI ILM PAP SGC TRT
CHOW INET PATO SGP TRU
CIG INOX PB SIRI TSC
CIMBT INSURE PCSGH SITHAI TSJ
CM INTUCH PDG SKR TSTE
CMC IRPC PDJ SMIT TSTH
COM7 ITEL PG SMK TTA
CPALL IVL PHOL SMPC TTB
CPAXT JAS PIMO SNC TTCL

DECLARED
ACE
ADB
ALT
AMC
ASW
BLAND
BTG
BYD
CAZ
CBG
CV
DEXON
DMT
EKH
FSX
GLOBAL
GREEN
ICN
IHL
ITC
J
JMART
JMT
LEO
LH
MENA
MITSIB
MODERN
NER
NEX
OSP
PEER
PLUS
POLY
POS
PRIME
PROEN
PRTR
RBF
RT
SA
SANKO
SCB
SENX
SFLEX
SIS
SKE
SM
SVOA
TBN
TEGH
TIPH
TKN
TPAC
TPLAS
TOM
TRUE
W
WPH
XPG

ที่มา: Setsmart, กสท.

*** บริษัทหรือกรรมการหรือผู้บริหารของบริษัทที่มีข่าวด้านการกำกับดูแลกิจการ เช่น การกระทำผิดเกี่ยวกับหลักจริยธรรม การทุจริต คอร์รัปชัน เป็นต้น ซึ่งการใช้ข้อมูล CGR ควรตระหนักถึงข้อจำกัดก่อนประกอบด้วย**