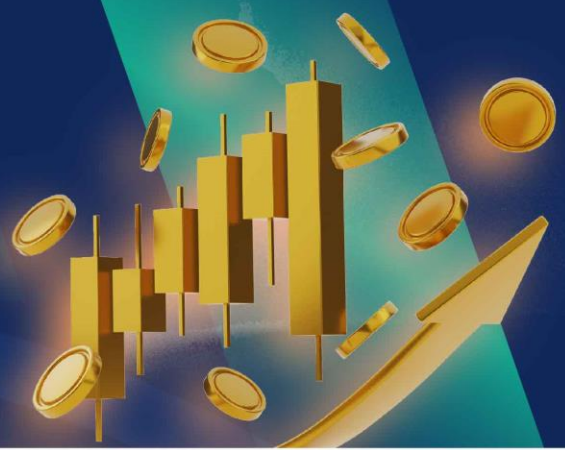
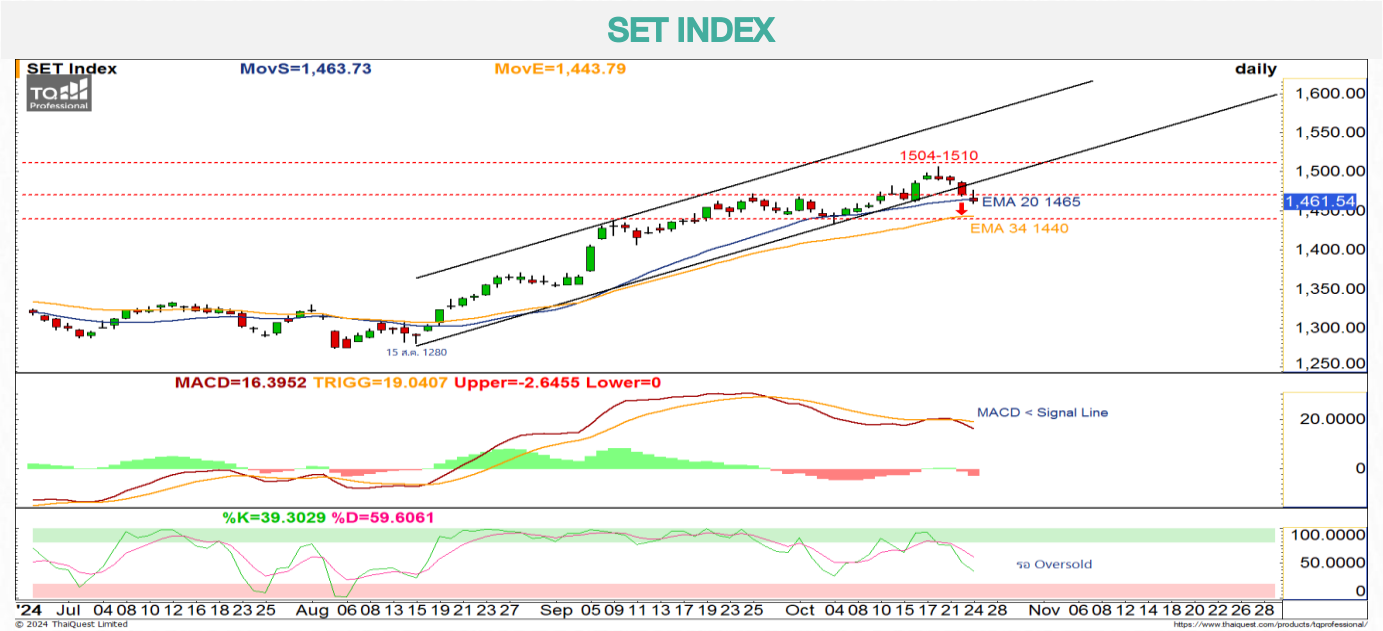


WORLD OF TECHNICAL

กลยุทธ์ลงทุนทางเทคนิค



🕒 28 ตุลาคม 2567



แนวรับ: 1455-1457 จุด

แนวต้าน: 1470-1475 จุด

ประเด็นวิเคราะห์:

- 25 ต.ค. นิกลงทุนต่างชาติขายสุทธิ 6 วันติดต่อกันอีก -39 ลบ. (YTD ขายสุทธิสะสม -116,534 ลบ.) สถาบันขายสุทธิต่อเนื่องเป็นวันที่สาม -360 ลบ. (YTD ซื้อสุทธิสะสม +32,963 ลบ.) พอร์ตโบรกเกอร์ขายสุทธิ -289 ลบ. และรายย่อยซื้อสุทธิ +688 ลบ.
- คุรที่ผ่านมารองตัวไม่หลุดเส้นค่าเฉลี่ย 25 วัน ณ 1455 จุดและฟื้นกลับตามคาด โดยกลับมาปิดเหนือเส้นค่าเฉลี่ย 20 วัน ณ 1462 จุดได้ ทำให้ SET INDEX วันนี้มีกรอบเคลื่อนไหวช่วง 1455-1475 จุด ซึ่ง Downside จำกัดเพราะเข้าสู่ Oversold ดัชนีรอข้ามเส้นค่าเฉลี่ย 5 วันที่ตัดเส้นค่าเฉลี่ย 10 วันลงมา (Dead Cross) ณ 1470 จุด หากกลับขึ้นเหนือกรอบล่าง Sideways Up และ Rising Wedge ช่วง 1467-1470 จุดได้ จะเริ่มเห็น MACD วกกลับขึ้นเหนือ Signal Line อีกครั้ง

สรุป:

- Trading เพราะฐานยืนเหนือ 1454 จุดได้ ภาพรายเดือนยังพักเพื่อขึ้นต่อ **ตราที่ไม่หลุดแนวรับหลัก 1440 จุด**

Top 5 Most Active Value (BLOCK TRADE)

Stock	Support	Resistance	Recommend
1 GULF	63.00	70.50	สัญญาณพักตัวจากแท่งเทียน Bearish ประเมิน Downside ที่ 63.00 บาท
2 BBL	144.50	152.00	ฟอร์ม Double Top ประเมิน Downside ไว้ที่ 144.50 บาท
3 SCB	110.00	118.00	ผ่านรอบ Bullish Flag ระยะสั้นไม่หลุด 110.00 บาท โมเมนตัมยังแกร่ง
4 ADVANC	270.00	284.00	สัญญาณรับาวนจากโซน EMA 10 วัน รอสั้นประเมิน Downside จำกัด
5 DELTA	132.00	138.00	แรงซื้อหนุนรอบด้วยเส้น EMA 10 วัน ช่วงสั้นไม่ควรหลุด 132.00 บาท

ข้อมูลในเอกสารฉบับนี้ รวบรวมมาจากแหล่งข้อมูลที่เชื่อถือได้ อย่างไรก็ดี บริษัทหลักทรัพย์ เอเชีย พลัส จำกัด ไม่สามารถที่จะยืนยันหรือรับรองความถูกต้องของข้อมูลเหล่านี้ได้
 ไม่ว่าประการใดๆ บทวิเคราะห์ในเอกสารนี้ จัดทำขึ้นโดยอ้างอิงหลักเกณฑ์ทางวิชาการเกี่ยวกับหลักการวิเคราะห์ และมิได้เป็นการชี้นำ หรือเสนอแนะให้ซื้อหรือขายหลักทรัพย์ใดๆ
 การตัดสินใจซื้อหรือขายหลักทรัพย์ใดๆ ของผู้อ่าน ไม่ว่าจะเกิดจากการอ่านบทความในเอกสารนี้หรือไม่ก็ตาม ล้วนเป็นผลจากการใช้วิจารณญาณของผู้อ่าน โดยไม่มีส่วน
 เกี่ยวข้องหรือพัวพันใดๆ กับ บริษัทหลักทรัพย์ เอเชีย พลัส จำกัด ไม่ว่ากรณีใด

WORLD OF TECHNICAL

กลยุทธ์ลงทุนทางเทคนิค



SC

TECHNICAL SIGNAL: ชื้อ



แนวรับ: 2.90-2.94 บาท

แนวต้าน: 3.14 บาท

ประเด็นวิเคราะห์:

- SC แกว่งสะสมในแนวโน้มขาขึ้น ตามกรอบ Bullish Pennant พร้อมสัญญาณหนุบระยะสั้นด้วยแท่งเทียน Hammer บริเวณกรอบล่าง ตามด้วยขั้วลุ่มขมายที่เบาบาง สะท้อน Downside จำกัด และสะสมเมื่อย่อโซน 2.90-2.94 บาท คาดหวังรอบทดสอบกรอบบนที่ 3.14 บาท
- RSI มากกว่า 50 บ่งชี้การเข้าสู่เขต Bullish Zone สนับสนุน Price Action

คำแนะนำ:

- SC รับบริเวณ 2.90-2.94 บาท เป้าทำกำไร 3.14 บาท Cut Loss เมื่อแตะที่ 2.84 บาท

MC

TECHNICAL SIGNAL: ชื้อ



แนวรับ: 12.60-12.80 บาท

แนวต้าน: 13.50 บาท

ประเด็นวิเคราะห์:

- MC รอบหลักแกว่งในแนวโน้มขาขึ้น ตามกรอบ Uptrend Channel สัญญาณบวกรจากจังหวะ: Higher Low สะท้อน Upside ยังเปิดกว้าง และสะสมเพื่อยกทดสอบแนวรับโซน 12.60-12.80 บาท คาดหวังการเร่งตัวเปิด Upside ทดสอบ 13.50 บาท
- RSI มากกว่า 50 บ่งชี้การเข้าสู่เขต Bullish Zone สนับสนุน Price Action

คำแนะนำ:

- MC รับบริเวณ 12.60-12.80 บาท เป้าทำกำไร 13.50 บาท Cut Loss เมื่อแตะที่ 12.30 บาท

WORLD OF TECHNICAL

กลยุทธ์ลงทุนทางเทคนิค



ASPS Technical Portfolio

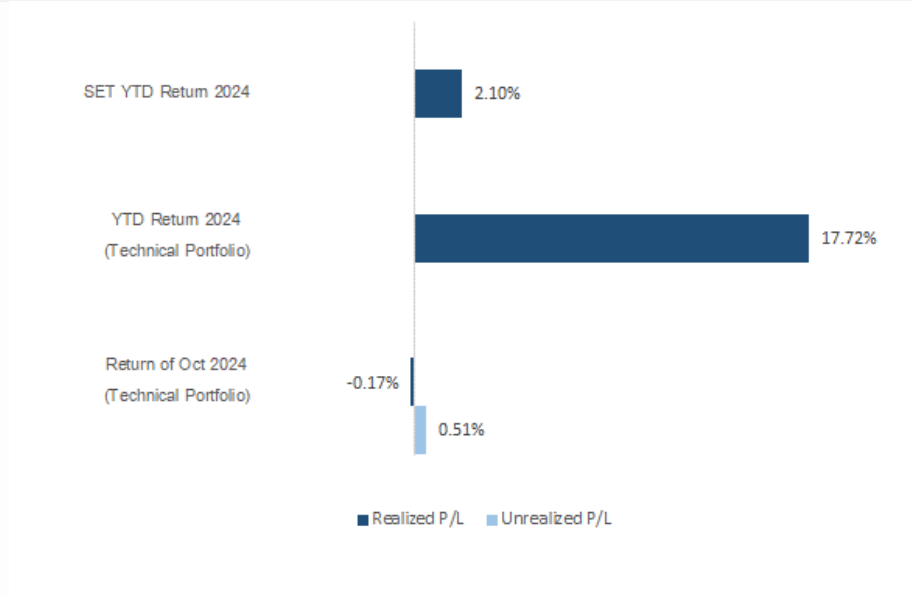
Date	Stock	Target Price	Cut Loss/	Price		Return %	Weight	Action
				Start	Close			
TECHNICAL BUY SIGNAL								
28-Oct-24	SC	3.14	2.84	N.A.	3.00	N.A.	7.50%	รับบริเวณ 2.90-2.94 บาท
28-Oct-24	MC	13.50	12.30	N.A.	12.90	N.A.	7.50%	รับบริเวณ 12.60-12.80 บาท
25-Oct-24	AAV	2.94	2.64	2.76	2.82	2.17%	7.50%	เปิดสถานะได้ที่ 2.76 บาท
25-Oct-24	PTG	9.90	9.00	9.40	9.45	0.53%	7.50%	เปิดสถานะได้ที่ 9.40 บาท
25-Oct-24	SYNEX	16.80	15.10	15.50	16.10	3.87%	7.50%	เปิดสถานะได้ที่ 15.60 บาท
25-Oct-24	PIN	6.50	5.65	N.A.	6.20	N.A.	7.50%	รับบริเวณ 5.90 บาท
24-Oct-24	RCL	26.75	23.60	24.10	24.30	0.83%	7.50%	เปิดสถานะได้ที่ 24.10 บาท
24-Oct-24	ROJNA	7.90	7.05	7.25	7.40	2.07%	7.50%	เปิดสถานะได้ที่ 7.25 บาท
24-Oct-24	CPAXT	36.25	32.50	33.75	33.50	-0.74%	7.50%	เปิดสถานะได้ที่ 33.75 บาท
24-Oct-24	SIS	28.00	24.50	26.00	25.50	-1.92%	7.50%	เปิดสถานะได้ที่ 26.00 บาท
22-Oct-24	TU	15.80	14.50	14.90	14.90	0.00%	7.50%	ปิดสถานะ*
22-Oct-24	BTG	23.60	21.40	22.00	21.70	-1.36%	7.50%	ปิดสถานะ*
22-Oct-24	AAI	7.00	6.30	6.50	6.65	2.31%	7.50%	ปิดสถานะ*
TECHNICAL SELL SIGNAL								

*หมายเหตุ: หากราคาไม่ถึงเป้าหมายที่กำหนดภายใน 3 วัน แนะนำปิดสถานะเพื่อลดความเสี่ยง

**ปรับกลยุทธ์: เปลี่ยนจุดเข้าซื้อหรือจุดขาย

ที่มา: สายงานวิจัย บล. เอเชีย พลัส

Accumulated Return of Technical Portfolio



ที่มา: สายงานวิจัย บล. เอเชีย พลัส

WORLD OF TECHNICAL

กลยุทธ์ลงทุนทางเทคนิค



SET50 INDEX FUTURES

S50Z24 : ยากแนวรอ LONG กลับสูงขึ้น



แนวรับ: 930-935 จุด

แนวต้าน: 945-950 จุด

ประเด็นวิเคราะห์:

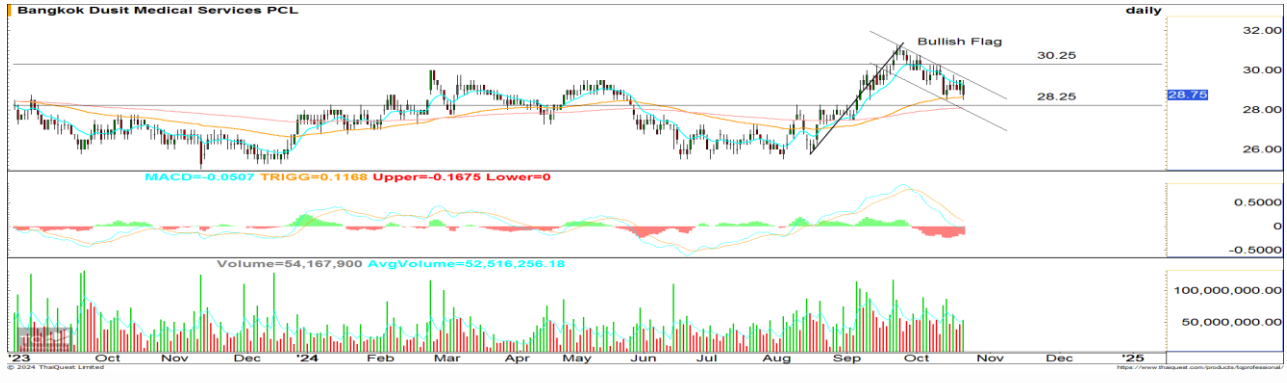
- 25 ต.ค. ต่างชาติกลับมา Short สุทธิ -1,434 ลบ. สถาบัน Short สุทธิต่อเนื่องเป็นวันที่สาม -422 สัญญา และรายย่อยกลับมา Long สุทธิ +1,856 สัญญา
- S50Z24 แรกเทียนซ้อโอกาสสั้นราย ชม. จากฐาน 930-933 จุด สู่แนวต้าน 945-950 จุด โดยเมื่อข้ามแนว Dead Cross ช่วง 940-945 จุดได้ จะดึง MACD ที่ตัด Signal Line ลงมาในภาพพรายวันมีการพลิกกลับอีกครั้ง: ลอก สอดคล้องกับ Fast Stochastic ลงสู่ Oversold ทำให้ยืนยันการกลับเข้าสู่กรอบ Sideways Up อีกครั้ง สหะสุ High 18 ต.ค. ที่ 965 จุด

คำแนะนำ:

- พอร์ตว่างยกแนว Long สูงขึ้นมาที่ช่วง 930-935 จุด Cut Loss หลุด 925 จุด

SINGLE STOCK FUTURES

BDMSZ24: LONG



แนวรับ: 28.25 บาท

แนวต้าน: 30.25 บาท

ประเด็นวิเคราะห์:

- BDMS แกว่งในแนวโน้มขาขึ้นเหนือเส้น EMA 200 วัน และสะสมเมื่อย่อทดสอบกรอบล่าง Bullish Flag ที่ 28.25 บาท
- MACD เหนือแกนศูนย์ สะท้อนโมเมนตัมเชิงบวก สนับสนุน Price Action

คำแนะนำ:

- แนะนำ Long BDMSZ24 บริเวณ 28.25 บาท มีเป้าหมายทำกำไรที่ 30.25 บาท Cut Loss 0.40 บาทจากทุน

WORLD OF TECHNICAL

กลยุทธ์ลงทุนทางเทคนิค



GOLD ONLINE FUTURES

GOZ24 : SHORT สิ้นรอบปิด



แนวรับ: \$2670-\$2700

แนวต้าน: \$2760-\$2780

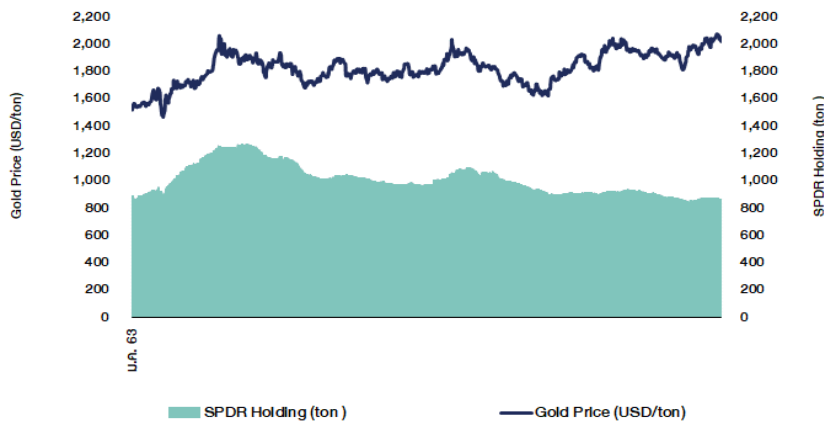
ประเด็นวิเคราะห์:

- (+) ค่าเงินดอลลาร์แข็งค่าขึ้น 4.30% ตั้งแต่ 27 ก.ย. และสัปดาห์นี้เร่งตัวแข็งค่าต่อเนื่อง หลังผลโพลซักริมปีมีคะแนนนำเออร์ริส แต่ความไม่แน่นอนของผลการเลือกตั้งในสหรัฐฯ 5 พ.ย. นี้ ยังทำให้ทองคำมีความน่าสนใจในฐานะสินทรัพย์ปลอดภัย ขณะที่ทิศทางดอกเบี้ยขาโลกเป็นขาลง โดย FED ประชุม พ.ย. และ ส.ค. น่าจะปรับลดครั้งละ 0.25% สิ้นปี 2567 FED FUND RATE น่าจะแตะระดับ 4.5% รวมถึงความตึงเครียดในตะวันออกกลาง
- (-) 25 ต.ค. กองทุน SPDR กลับมายายทองคำ 4.02 ตัน กดยอดรวมการถือครองทองคำลดลงแตะระดับ 889.78 ตัน
- ราคาทองคำตลาด COMEX ยังติดกรอบบน Rising Wedge ที่ยกสูงขึ้นไปช่วง \$2760-\$2780 ทำให้รายทางจะมีการย่อสั้นๆ ตาม Fast Stochastic ที่ถอยจาก Overbought แต่ราคาจะไม่หลุดเส้นค่าเฉลี่ย 25 วัน (ปัจจุบันยกสูงขึ้นไปตามราคาปิด) ณ \$2670 ตามโมเมนตัมที่แข็งแกร่งจาก MACD ที่ตัด Signal Line ขึ้นยืน เพื่อเดินทางทำ All Time High สู่อะหว่าง \$2800-\$3000 เวนหลุด \$2650 เปิด Downside สู่อะหว่าง \$2600

คำแนะนำ:

- พอร์ตถือ Short ต้นทุน \$2755-\$2770 สิ้นรอบปิดทำกำไรช่วงย่อสั้น \$2690-\$2700 Cut Loss ณ \$2790

SPDR Gold Shares



ที่มา: สายงานวิจัย บล. เอเชีย พลัส

WORLD OF TECHNICAL

กลยุทธ์ลงทุนทางเทคนิค



สถานะนักลงทุน

SET50 Futures Long(Short) Position : Contract	Accumulated Long(Short)			2 Days	1 Weeks	1 Months
	Long	Short	Net			
Institution	26,590	27,012	-422	-2,539	2,544	-16,141
Foreign	87,534	88,968	-1,434	2,330	-7,214	15,214
Retail	85,382	83,526	1,856	209	4,670	927

Single Stock Futures Long(Short) Position : Contract	Accumulated Long(Short)			2 Days	1 Weeks	1 Months
	Long	Short	Net			
Institution	56,797	45,385	11,412	60,734	78,639	245,690
Foreign	8,831	9,981	-1,150	27,930	20,359	55,698
Retail	54,725	64,987	-10,262	-88,664	-98,998	-301,388

ที่มา: สายงานวิจัย บล. เอเชีย พลัส (*MTD 26 ก.ย.67- 25 ต.ค.67)

ภาพรวมการซื้อขาย SET50 Index

UNDERLYING	Close	Chg	%Chg	สภาพซื้อขาย
SET50	937.49	2.55	0.27%	25/10/24

Symbol	Settle	Chg	%Chg	Vol.	OI	OI Chg
S50V24	939.90	3.7	0.4%	16	146	-1
S50X24	940.00	3.8	0.4%	44	94	-1
S50Z24	939.90	3.9	0.4%	180,953	534,707	-9,186
S50H25	934.90	3.8	0.4%	13,808	65,262	-579
S50M25	932.40	3.7	0.4%	3,434	20,671	-1,269
S50U25	929.50	3.8	0.4%	1,251	9,190	74

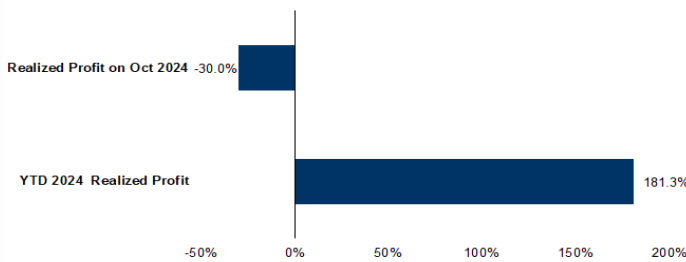
ที่มา: สายงานวิจัย บล. เอเชีย พลัส

Top 20 Most Active Volume

	Future	Settle Price	Basis	Vol	OI	OI Change	Leverage
1	WHAZ24	6.09	5.75	23,508	31,196	2,342	13.64
2	TTBZ24	1.8	2.86	7,386	61,810	-1,956	6.61
3	VGIZ24	2.69	15.5	7,086	77,592	-1,106	6.92
4	BANPUZ24	6.33	8.05	3,912	30,230	-26	14.76
5	GULFZ24	66.05	6.25	3,841	11,053	-151	16.03
6	AAVZ24	2.84	274	3,829	11,191	-1,441	13.97
7	BTSZ24	4.68	19.7	3,617	38,969	-5,940	3.97
8	BEMZ24	7.93	23.6	2,510	14,620	-3,042	16.71
9	HMPROZ24	9.64	277	2,264	18,916	-1,646	18.21
10	TRUEZ24	12.12	33.25	2,208	33,069	-2,122	11.98
11	THCOMZ24	15.05	61.75	1,878	11,073	-2,014	11.10
12	AMATAZ24	29.32	0.47	1,767	2,137	800	4.05
13	AOTZ24	61.99	5	1,717	5,078	-1,493	6.19
14	BOMSZ24	28.87	22.5	1,235	17,162	-2,771	6.38
15	MTCZ24	53.59	28.5	1,220	3,865	-115	17.05
16	BGRIMZ24	22.48	43.5	851	5,406	-2,989	8.12
17	SPRCZ24	6.6	7.8	806	5,766	-30	15.81
18	IVLZ24	25.37	44	757	32,151	-492	9.03
19	AWCZ24	3.65	1.49	742	39,193	-10	8.54
20	MINTZ24	27.36	126	602	3,621	-519	16.78

ที่มา: สายงานวิจัย บล. เอเชีย พลัส

Tracking Performance



หมายเหตุ การคำนวณผลตอบแทนจะใช้ราคาเปิดในวันแนะนำเป็นต้นทุน เทียบกับราคาปิดล่าสุด เป็นผลตอบแทนสะสมจนกว่าจะถึงวันที่ฝ่ายวิจัยแนะนำให้ปิดสถานะทำกำไร/ตัดขาดทุน

ที่มา: สายงานวิจัย บล. เอเชีย พลัส

RESEARCH DIVISION

บริษัทหลักทรัพย์ เอเชีย พลัส

ประสิทธิ์ รัตนกิจจกมล, CISA, CFA

นักวิเคราะห์ปัจจัยพื้นฐานด้านตลาดทุน และด้านเทคนิค

เลขทะเบียนนักวิเคราะห์: 025917

นवलพรรณ น้อยรัชชุกร

นักวิเคราะห์ปัจจัยพื้นฐานด้านตลาดทุน และด้านเทคนิค

เลขทะเบียนนักวิเคราะห์: 019994

ปวีรศา เลิศกิจคุณานนท์

นักวิเคราะห์ปัจจัยพื้นฐานด้านตลาดทุน และด้านเทคนิค

เลขทะเบียนนักวิเคราะห์: 009579

ธนัฐธ เกิดนคร

นักวิเคราะห์ปัจจัยพื้นฐานด้านตลาดทุน และด้านเทคนิค

เลขทะเบียนนักวิเคราะห์: 048495

ANTI-CORRUPTION PROGRESS INDICATOR

คำอธิบายผลการประเมินแต่ละระดับ

ระดับที่ 1 มีนโยบาย (Committed)

มีคำมั่นหรือมติคณะกรรมการในเรื่องการดำเนินธุรกิจที่จะไม่มีส่วนเกี่ยวข้องกับการทุจริตและการดูแลให้บริษัทปฏิบัติตามกฎหมายที่เกี่ยวข้อง

ระดับที่ 2 ประกาศเจตนา (Declared)

มีการประกาศเจตนาเป็นแนวร่วมปฏิบัติของภาคเอกชนไทยในการต่อต้านการทุจริต (CAC) หรือโครงการต่อต้านการทุจริตที่กำหนดให้องค์กรต้องมีกระบวนการในตนเองเดียวกัน

ระดับที่ 3 มีมาตรการป้องกัน (Established)

มีมาตรการป้องกัน การประเมินความเสี่ยง การสื่อสารและฝึกอบรมแก่พนักงาน รวมทั้งการดูแลให้มีการดำเนินการและการทบทวนความเหมาะสมของมาตรการอย่างสม่ำเสมอ

ระดับที่ 4 ได้รับการรับรอง (Certified)

มีการสอบทานจากคณะกรรมการตรวจสอบหรือผู้สอบบัญชีที่สำนักงาน ก.ล.ต. ให้ความเห็นชอบ และได้รับการรับรองหรือผ่านการตรวจสอบเพื่อให้ความเชื่อมั่นอย่างเป็นทางการจากหน่วยงานภายนอก (เช่น CAC)

ระดับที่ 5 ขยายผลสู่ผู้ที่เกี่ยวข้อง (Extended)

มีการขยายผลการดำเนินนโยบายต่อต้านการทุจริตสู่ผู้ที่เกี่ยวข้องในห่วงโซ่อุปทาน และการเปิดเผยข้อมูลเกี่ยวกับกรณีการทุจริตที่เกิดขึ้น

เปิดเผยบ้างแต่ไม่เปิดเผยที่ชัดเจน


ไม่เปิดเผยหรือไม่เปิดเผย

CG SCORE: การจัดอันดับบริษัทมหาชน

คำอธิบายผลการประเมินแต่ละระดับ

ระดับคะแนน 5 (90-100) : ดีเลิศ 

ระดับคะแนน 4 (80-89) : ดีมาก 

ระดับคะแนน 3 (70-79) : ดี 

NR. : ไม่ปรากฏชื่อในรายงาน CGR

"Disclaimer: การเปิดเผย (ก) ผลสำรวจในเรื่องการกำกับดูแลกิจการ (Corporate Governance Report) ที่จัดทำโดยสมาคมส่งเสริมสถาบันกรรมการบริษัทไทย (IOD) และ (ข) ผลการประเมินดัชนีชี้วัดความคืบหน้าการป้องกันการมีส่วนเกี่ยวข้องกับการทุจริตคอร์รัปชัน (Anti-Corruption Progress Indicators) ที่จัดทำโดยสถาบันที่เกี่ยวข้อง ซึ่งมีการเปิดเผยโดยสำนักงานคณะกรรมการกำกับหลักทรัพย์และตลาดหลักทรัพย์นี้ เป็นการสำรวจและประเมินโดยสมาคมหรือสถาบันที่เกี่ยวข้องจากข้อมูลที่ได้รับจากบริษัทจดทะเบียนตามที่บริษัทจดทะเบียนได้ระบุใน (ก) แบบแสดงข้อมูลตามหลักเกณฑ์ Corporate Governance Report of Thai Listed Companies (CGR) ประจำปี และ (ข) แบบแสดงข้อมูลเพื่อการประเมิน Anti-Corruption ซึ่งได้อ้างอิงข้อมูลมาจากแบบแสดงรายการข้อมูลประจำปี (แบบ 56-1) รายงานประจำปี (แบบ 56-2) หรือในเอกสารและหรือรายงานอื่นที่เกี่ยวข้องของบริษัทจดทะเบียนนั้น แล้วแต่กรณี โดยเป็นการสำรวจและประเมินจากข้อมูลของบริษัทจดทะเบียนที่มีการเปิดเผยต่อสาธารณะ และเป็นข้อมูลที่ผู้ลงทุนทั่วไปสามารถเข้าถึงได้ และเป็นการดำเนินการตามนโยบายของสำนักงานคณะกรรมการกำกับหลักทรัพย์และตลาดหลักทรัพย์

ทั้งนี้ ผลการสำรวจหรือผลการประเมินดังกล่าวเป็นการนำเสนอในมุมมองของ IOD หรือสถาบันที่เกี่ยวข้องซึ่งเป็นบุคคลภายนอก โดยมีได้เป็นการประเมินการปฏิบัติตามของบริษัทย่อยในตลาดหลักทรัพย์แห่งประเทศไทย และมีได้ใช้ข้อมูลภายในเพื่อการประเมินแต่อย่างใด

เนื่องจากผลสำรวจหรือผลการประเมินดังกล่าวเป็นเพียงผลสำรวจหรือผลการประเมิน ณ วันที่ปรากฏในผลสำรวจหรือผลการประเมินเท่านั้น ดังนั้น ผลสำรวจหรือผลการประเมินจึงอาจเปลี่ยนแปลงได้ภายหลังวันดังกล่าว หรือเมื่อข้อมูลที่เกี่ยวข้องมีการเปลี่ยนแปลง ทั้งนี้ บริษัทหลักทรัพย์ [] มิได้ยืนยัน ตรวจสอบ หรือรับรองความถูกต้องครบถ้วนของผลสำรวจหรือผลการประเมินดังกล่าวแต่อย่างใด"

CORPORATE GOVERNANCE

Table with 10 columns: AAV, ACE, ACG, ADVANC, AE, AEONTS, AGE, AH, AHC, AIT, AJ, AKR, ALLA, ALT, AMARIN, AMATA, AMATAV, ANAN, AOT, AP, APCO, APCS, ASEFA, ASK, ASP, ASW, AWC, AYUD, B, BA, BAFS, BAM, BANPU, BAY, BBSI, BBL, BCH, BCP, BCPG, BDMS, BEC, BEM, BEYOND, BGC, BGRIM, BH, BIZ, BJC, BJCH, BKIH, BLA, BPP, BRI, BRR, BTS, BWG, CBG, CENTEL, CFRESH, CHASE. Each row lists various company tickers under different categories.

Table with 10 columns: 2S, AAI, AIE, ALUCON, AMR, APURE, ASIA, ASIAN, ASIMAR, AURA, BR, BSBM, BSRC, ALL, CEN, CGH, CH, CI, CMC, CSP, EKH, ESTAR, EVER, FORTH, FTI, GEL, GPI, HUMAN, IFS, INSET, IT, J, JDF, JMART, KJAR, KGI, KIAT, KISS, KTIS, KWC, LHK, METCO, MICRO, MK, NCAP, NOVA, PIN, POS, PREB, PRIME, PTECH, PYLON, RCL, ROCTEC, SGI, SCN, SE, SE-ED, SFLX, SINGER. Lists various company tickers.

ANTI-CORRUPTION PROGRESS INDICATOR

Table with 10 columns: AMANAH, AMANAH, AMATA, AMATAV, AP, APCS, AS, ASIAN, ASK, ASP, AWC, AYUD, B, BAFS, BAM, BANPU, BAY, BBSI, BBL, BCH, BCP, BCPG, BEB, BEC, BEYOND, BGC, BGRIM, BKI, BLA, BPP, BRR, BSBM, BTC, BTS, BWG, CEN, CENTEL, CFRESH, CGH, CHEWA, CHOTI, CHOW, CIG, CIMBT, CM, CMC, COM7, CPALL, CPAXT, UBA, UMS, WARRIX, YONG, ZIGA. Lists various company tickers.

ที่มา: Setsmart, กสท.

* บริษัทหรือกรรมการหรือผู้บริหารของบริษัทที่มีข่าวด้านการกำกับดูแลกิจการ เช่น การกระทำผิดเกี่ยวกับหลักทรัพย์ การทุจริต คอร์รัปชัน เป็นต้น ซึ่งการใช้ข้อมูล CGR ควรตระหนักถึงข้อจำกัดของข้อมูลด้วย