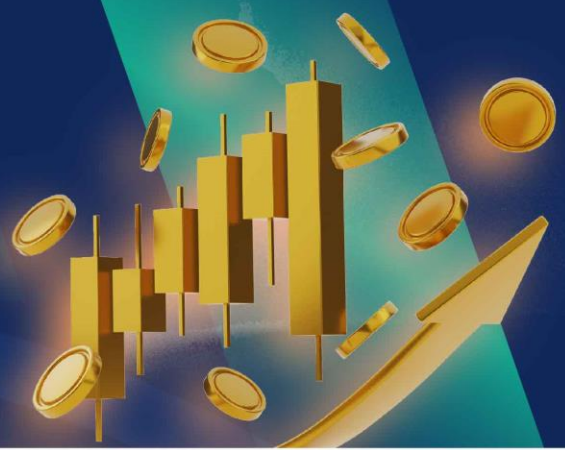


WORLD OF TECHNICAL

กลยุทธ์ลงทุนทางเทคนิค



🕒 4 กุมภาพันธ์ 2568



ประเด็นวิเคราะห์:

- 3 ก.พ. ต่างชาติขาย 363 ลบ. (YTD ขายสุทธิสะสม 11,697 ลบ.) สถาบันซื้อ 601 ลบ. พอร์ตโบรกขาย 1,143 ลบ. รายย่อยซื้อ 905 ลบ.
- เมื่อวาน SET INDEX แทะ New Low รอบ 3 ปีกว่า ณ 1270 จุด แล้วเกิด Technical Rebound ปิด High หนุนภาพระยะ-ยะสั้นรอบปิด Gap 1304-1311 จุด เพื่อยืนยันกลับตัว "Double Bottoms" กรอบวันนี้ 1288-1307/1320 จุด โดยดัชนีจะถูกเปลี่ยนจาก Sideways Down สู่รอบเริ่มตั้งฐานกลับตัวขึ้น เมื่อพ้นแนวต้าน Low 15 ม.ค. ที่ผ่านมา และเส้นค่าเฉลี่ย 10 วัน ณ 1335 จุด
- ค่าสัญญาณทางเทคนิค เช่น RSI และ Slow Stochastic อยู่ในระยะฟื้นจาก Super Oversold

สรุป:

- ระยะกลางเน้นตั้งรับ หลังดัชนีปรับลงเร็วมีโอกาสติดกลับ **แนวเสี่ยงจะเกิดอีกรอบ เมื่อหลุด 1250 จุด**

Top 5 Most Active Value (BLOCK TRADE)

Stock	Support	Resistance	Recommend
1 CPALL	47.00	55.00	คาดสิ้นสุดรอบลงหลัง ปิด Engulfing เงาม่ายาว มีโอกาสปรับขึ้นต่อ
2 DELTA	114.00	133.00	รับขึ้นหลังจากแตะ EMA 200 วัน ประเมิน Upside ที่ 133.00 บาท
3 KBANK	156.00	163.00	แนวโน้มขาขึ้นราคายืน EMA 75 และ 200 วัน Upside สั้นที่ 163.00 บาท
4 KTB	22.00	24.00	Breakout กรอบบน Ascending Triangle คาด Upside ที่ 24.00 บาท
5 PTT	30.00	32.00	แกว่งพักรอบ Rectangle คาดกรอบการเคลื่อนไหวที่ 30.00-32.00 บาท

ข้อมูลในเอกสารฉบับนี้ รวบรวมมาจากแหล่งข้อมูลที่เชื่อถือได้ อย่างไรก็ดี บริษัทหลักทรัพย์ เอเชีย พลัส จำกัด ไม่สามารถที่จะยืนยันหรือรับรองความถูกต้องของข้อมูลเหล่านี้ได้
 ไม้ว่าประการใดๆ บทวิเคราะห์ในเอกสารนี้ จัดทำขึ้นโดยอ้างอิงหลักเกณฑ์ทางวิชาการเกี่ยวกับหลักการวิเคราะห์ และมิได้เป็นการชี้นำ หรือเสนอแนะให้ซื้อหรือขายหลักทรัพย์ใดๆ
 การตัดสินใจซื้อหรือขายหลักทรัพย์ใดๆ ของผู้อ่าน ไม่ว่าจะเกิดจากการอ่านบทความในเอกสารนี้หรือไม่ก็ตาม ล้วนเป็นผลจากการใช้วิจารณญาณของผู้อ่าน โดยไม่มีส่วน
 เกี่ยวข้องหรือพัวพันใดๆ กับ บริษัทหลักทรัพย์ เอเชีย พลัส จำกัด ไม่มีการฉ้อโกง

WORLD OF TECHNICAL

กลยุทธ์ลงทุนทางเทคนิค



AWC

TECHNICAL SIGNAL: ชื้อ



แนวรับ: 3.14 บาท

แนวต้าน: 3.42 บาท

ประเด็นวิเคราะห์:

- AWC แนว่งพักระยะ-สะสมกรอบ "Rectangle" หนะที่ซิง Price Action ดิงกลับจากกรอบล่างด้วยแท่งเทียน Hammer สะท้อน Downside จำกัด เน้นสะสม คาดหวังรอบจิงหะ Breakout ทดสอบเส้นกุด Downtrend (เส้น EMA 75 วัน) ที่ 3.42 บาท
- MACD ตัด Signal Line ขึ้น สะท้อนโมเมนตัมซิงบวก สนับสนุน Price Action

คำแนะนำ:

- AWC รับบริวณ 3.14 บาท เป้าทำกำไร 3.42 บาท Cut Loss เมื่อแตะที่ 3.06 บาท

SAPPE

TECHNICAL SIGNAL: ชื้อ



แนวรับ: 56.25 บาท

แนวต้าน: 62.25 บาท

ประเด็นวิเคราะห์:

- SAPPE รอบหลักแท่งในแนวโน้มขาลง กรอบ "Falling Wedge" ซิง Price Action ดิงกลับจากกรอบล่างด้วยแท่งเทียน Hammer สนับสนุน สัญญาณบวกรจากระยะ-สะสมจากอ้อมเขาในรอบการพักตัว เน้นสะสมโซน 56.25 บาท คาด Upside สั้น ที่ 62.25 บาท
- RSI พ้นตัวกลับจากเขต Oversold สนับสนุนรอบ Technical Rebound

คำแนะนำ:

- SAPPE รับบริวณ 56.25 บาท เป้าทำกำไร 62.25 บาท Cut Loss เมื่อแตะที่ 54.75 บาท

WORLD OF TECHNICAL

กลยุทธ์ลงทุนทางเทคนิค



ASPS Technical Portfolio

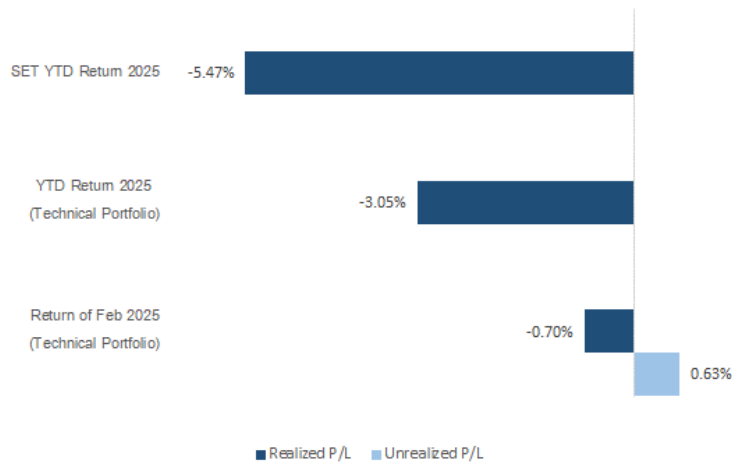
Date	Stock	Target Price	Cut Loss/	Price Start	Price Close	Return %	Weight	Action
TECHNICAL BUY SIGNAL								
4-Feb-25	AWC	3.42	3.06	N.A.	3.14	N.A.	7.50%	รับบริเวณ 3.14 บาท
4-Feb-25	SAPPE	62.25	54.75	N.A.	56.25	N.A.	7.50%	รับบริเวณ 56.25 บาท
3-Feb-25	ERW	3.50	3.20	N.A.	3.44	N.A.	7.50%	แนวรับ 3.30 บาท
3-Feb-25	IVL	25.50	22.20	N.A.	23.30	N.A.	7.50%	แนวรับ 22.60-22.80 บาท
3-Feb-25	AP	8.45	7.60	7.75	7.90	1.34%	7.50%	เปิดสถานะได้ที่ 7.75 บาท
3-Feb-25	PIN	6.65	5.80	6.05	6.50	7.34%	7.50%	เปิดสถานะได้ที่ 6.05 บาท
31-Jan-25	MTC	47.50	42.50	43.75	42.00	-4.00%	7.50%	ปิดตัดขาดทุน
31-Jan-25	TOP	28.00	25.25	26.00	25.25	-2.88%	7.50%	ปิดตัดขาดทุน
30-Jan-25	AWC	3.42	3.10	3.16	3.10	-1.90%	7.50%	ปิดตัดขาดทุน
30-Jan-25	PTTGC	24.50	21.30	22.00	21.00	-4.55%	7.50%	ปิดตัดขาดทุน
30-Jan-25	SC	2.94	2.64	N.A.	2.76	N.A.	7.50%	ปิดสถานะ*
30-Jan-25	SIS	29.25	25.50	26.50	26.25	-0.94%	7.50%	ปิดสถานะ*
TECHNICAL SELL SIGNAL								

*หมายเหตุ: หากราคาไม่ถึงเป้าหมายที่กำหนดภายใน 3 วัน แนะนำปิดสถานะเพื่อลดความเสี่ยง

**ปรับกลยุทธ์: เปลี่ยนจุดเข้าซื้อหรือจุดขาย

ที่มา: สายงานวิจัย บล. เอเชีย พลัส

Accumulated Return of Technical Portfolio



ที่มา: สายงานวิจัย บล. เอเชีย พลัส

WORLD OF TECHNICAL กลยุทธ์ลงทุนทางเทคนิค



SET50 INDEX FUTURES

S50H25 : รอเปิด LONG



แนวรับ: 825-832 จุด

แนวต้าน: 848-855 จุด

ประเด็นวิเคราะห์:

- 4 ก.พ. ต่างชาติ Long 43,027 สัญญา OI + 13,374 สัญญา เป็นการกลับมาเปิดสถานะ: Long บางส่วน (YTD Short สุทธิสะสม 16,392 สัญญา) สถาบัน Short 3,797 สัญญา รายย่อย Short 39,230 สัญญา
- S50H25 ย่อแน่นตั้งรับ คาดถัดไปจะทะลุแนวต้าน 848-855 จุดได้ จุดเปลี่ยนกลับเป็นบวกเต็มที่ คือ ยับขึ้นปิด Gap 846.30-850 จุด เพื่อกลับสู่กรอบ "Flag" ช่วง 852-907 จุด และเริ่มทะลุสั้นค่าเฉลี่ย 10 วัน ณ 866 จุด ดังนั้นคาดว่าจะเกิดการตั้งฐานงาน C ที่ 818 จุดไปแล้ว สอดคล้องกับ Slow Stochastic ที่ติดภาวะ: Super Oversold

คำแนะนำ: (ซื้อขายวันสุดท้าย 28 มี.ค. 68)

- พอร์ตว่างแนวเปิด Long ช่วง 820-832 จุด **Cut Loss หลุด 815 จุด**

SINGLE STOCK FUTURES

BJCH25 : LONG



แนวรับ: 21.80 บาท

แนวต้าน: 23.80 บาท

ประเด็นวิเคราะห์:

- พอร์มระยะสะสมภายใต้กรอบ Outside Bar ยืนยันด้วยแท่งเทียนพอร์มจิงหวะ: Higher Low สะท้อน Downside ที่เริ่มจำกัด
- Slow Stochastic %K ตัด %D ขึ้นจากเขต Oversold สนับสนุน Price Action

คำแนะนำ:

- ถือ Long BJCH25 ทุน 22.37 บาท เป้าทำกำไร 23.80 บาท **Cut Loss 0.80 บาทจากทุน**

WORLD OF TECHNICAL

กลยุทธ์ลงทุนทางเทคนิค



GOLD ONLINE FUTURES

GOH25 : รอปิด SHORT



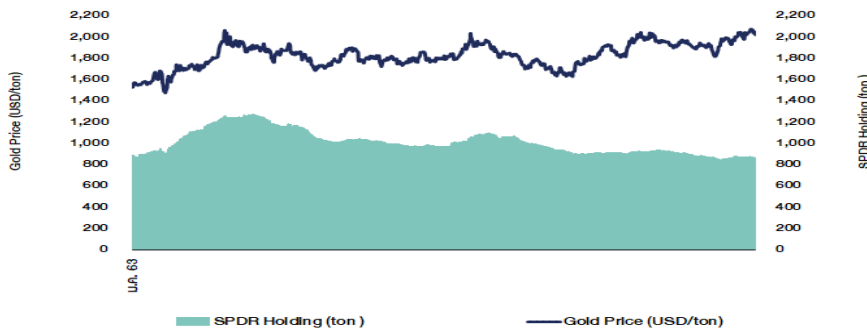
ประเด็นวิเคราะห์:

- (-) ช่วง Night Session ราคาทองคำตอบรับกับประเด็นความกังวลของ Trade War ที่เริ่มต้นขึ้น ซึ่งเกิดก่อนที่ ปธน. ทรัมป์ ประกาศเลื่อนเก็บภาษีนำเข้า 25% กับเม็กซิโกและแคนาดาออกไปอีก 30 วัน หลังจากเดิมจะมีการประกาศใช้วันนี้ 4 ก.พ. แต่การขึ้นภาษีสินค้านำเข้าสินค้าจากจีน 10% ยังคงดำเนินต่อไป โดยทรัมป์กล่าวว่า ยังไม่มีกำหนดการหารื้อกับปธน. สี จิ้นผิง จนกว่าจะถึงสิ้นสัปดาห์นี้ โดยทรัมป์ย้ำว่า หากจีนไม่ยุติการขนส่งยาเฟนทานิลมายังสหรัฐฯ ตัวเลขภาษีนำเข้าจะสูงขึ้นกว่า 10% ที่ได้กำหนดไว้
- (+) 3 ก.พ. ที่ผ่านมา กองทุน SPDR ซื้อทองคำกลับเป็นวันที่ 2 แต่ยอดยังคงเล็กน้อยเพียง 0.86 ตัน และระดับ 865.63 ตัน
- ราคา Gold Spot ทำ All Time High ไม่พ้นแนวต้าน \$2880 ยังคงเสี่ยงสร้าง "Double Tops" จาก Negative Divergence ของ CCI แนวขึ้นต่อยังระวังการทำลอคคลื่น 5 โดยจะยืนยันเมื่อหลุดเส้นค่าเฉลี่ย 10-14 วัน ณ \$2770 คาดรอบนี้ยังเป็นพักฐานสั้น มีแนวรับ \$2720 เป็นฐานสำคัญ

คำแนะนำ: (ซื้อขายวันสุดท้าย 28 มี.ค. 68)

- ต้นทุน Short เฉลี่ยที่ \$2792 ถูก Cut Loss หลัง: \$2830
- พอร์ตว่างรอเปิด Short ช่วง \$2845-\$2855 Cut Loss หนี: \$2870

SPDR Gold Shares



ที่มา: สายงานวิจัย บล. เอเชีย พลัส

WORLD OF TECHNICAL

กลยุทธ์ลงทุนทางเทคนิค



สถานะนักลงทุน

SET50 Futures Long(Short) Position : Contract				Accumulated Long(Short)		
	Long	Short	Net	2 Days	1 Weeks	1 Months
Institution	42,089	45,886	-3,797	-6,411	-3,383	-16,414
Foreign	186,092	143,065	43,027	35,868	5,892	-8,625
Retail	133,559	172,789	-39,230	-29,457	-2,509	25,039

Single Stock Futures Long(Short) Position : Contract				Accumulated Long(Short)		
	Long	Short	Net	2 Days	1 Weeks	1 Months
Institution	82,660	57,194	25,466	29,208	29,173	214,016
Foreign	23,055	8,936	14,119	17,413	3,079	51,538
Retail	49,974	89,559	-39,585	-46,621	-32,252	-265,554

ที่มา: สายงานวิจัย บล. เอเชีย พลัส (*MTD 6 ม.ค.68-3 ก.พ.68)

ภาพรวมการซื้อขาย SET50 Index

UNDERLYING	Close	Chg	%Chg	สรุปการซื้อขาย
SET50	849.54	-6.86	-0.81%	3/2/25

Symbol	Settle	Chg	%Chg	Vol.	OI	OI Chg
S50F25	863.97	0.0	0.0%	75	396	0
S50G25	845.00	-11.3	-1.3%	514	397	217
S50H25	843.00	-11.1	-1.3%	312,793	546,895	13,374
S50M25	838.30	-11.4	-1.4%	32,103	60,224	6,538
S50U25	835.50	-11.2	-1.3%	9,103	25,963	1,224
S50Z25	835.60	-11.2	-1.3%	7,070	9,856	344

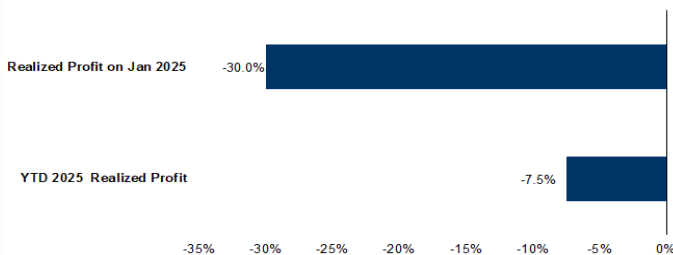
ที่มา: สายงานวิจัย บล. เอเชีย พลัส

Top 20 Most Active Volume

	Future	Settle Price	Basis	Vol	OI	OI Chang	Leverage
1	BANPUH25	4.96	2.3	20,725	43,048	- 9,561	7.37
2	TTBH25	1.98	7.9	9,364	49,282	- 621	13.64
3	VGIH25	3.02	0.21	8,682	142,398	- 2,007	4.28
4	AAVH25	2.11	4.92	5,882	15,967	- 1,425	16.03
5	CPALLH25	52.77	23.4	3,399	6,296	- 51	17.05
6	PTTH25	30.45	12.7	3,176	7,851	2,631	6.92
7	PRMH25	7.35	6.5	2,510	36,589	1,502	4.24
8	BTS25	6	152.5	2,430	23,639	794	8.70
9	BDM25	23.25	3.14	2,350	13,768	834	
10	ORH25	11.32	16.7	2,348	6,310	- 1,266	11.61
11	CPFH25	21.13	57.25	2,198	4,367	- 21	2.72
12	BEMH25	6.7	0.26	2,106	16,726	- 421	4.05
14	OSPH25	15.55	14.9	1,682	3,928	1,243	6.38
15	WHAH25	4.84	1.93	1,609	15,876	- 3,971	4.61
16	BGRIMH25	14.62	8.95	1,464	5,134	971	7.60
17	GULFH25	56.25	2.96	1,329	7,352	- 65	15.81
18	AOTH25	55.2	33	1,308	5,926	- 193	
19	INTUCHH25	95.5	50	1,305	2,632	- 431	9.07
20	AWCH25	3.1	6.6	1,122	25,842	- 1,249	10.21

ที่มา: สายงานวิจัย บล. เอเชีย พลัส

Tracking Performance



หมายเหตุ การคำนวณผลตอบแทนจะใช้ราคาเปิดในวันแนะนำเป็นต้นทุน เทียบกับราคาปิดล่าสุด เป็นผลตอบแทนสะสมจนถึงวันที่ฝ่ายวิจัยแนะนำให้ปิดสถานะการทำกำไร/ตัดขาดทุน

ที่มา: สายงานวิจัย บล. เอเชีย พลัส

RESEARCH DIVISION

บริษัทหลักทรัพย์ เอเชีย พลัส

ประสิทธิ์ รัตนกิจภม, CISA, CFA

นักวิเคราะห์ปัจจัยพื้นฐานด้านตลาดทุน และด้านเทคนิค

เลขทะเบียนนักวิเคราะห์: 025917

นवलพรรณ น้อยรัชชกุล, CISA

นักวิเคราะห์ปัจจัยพื้นฐานด้านตลาดทุน และด้านเทคนิค

เลขทะเบียนนักวิเคราะห์: 019994

ปวีศา เลิศกิจคุณานนท์

นักวิเคราะห์ปัจจัยพื้นฐานด้านตลาดทุน และด้านเทคนิค

เลขทะเบียนนักวิเคราะห์: 009579

ธนัฐสร เกิดนตร

นักวิเคราะห์ปัจจัยพื้นฐานด้านตลาดทุน และด้านเทคนิค

เลขทะเบียนนักวิเคราะห์: 048495

SET ESG Ratings

ระดับคะแนนรวม 90-100 = AAA

ระดับคะแนนรวม 80-89 = AA

ระดับคะแนนรวม 65-79 = A

ระดับคะแนนรวม 50-64 = BBB

บริษัทจดทะเบียนที่ได้รับการประกาศผลประเมินหุ้นยั่งยืน SET ESG Ratings เป็นบริษัทที่มีการนำแนวคิดด้านความยั่งยืนเข้าเป็นส่วนหนึ่งในกระบวนการดำเนินธุรกิจ โดยคำนึงถึงการบริหารความเสี่ยงและเตรียมพร้อมรับความเสี่ยงที่เกิดขึ้นใหม่ (Emerging Risks) พร้อมรับมือกับปัจจัยการเปลี่ยนแปลงด้านสังคมและสิ่งแวดล้อม เพิ่มขีดความสามารถในการแข่งขัน และให้ความสำคัญกับผู้มีส่วนได้เสียทุกภาคส่วน

การกำกับดูแลกิจการของบริษัทจดทะเบียน (CGR)

ระดับคะแนน 5 (90-100) : ดีเลิศ

ระดับคะแนน 4 (80-89) : ดีมาก

ระดับคะแนน 3 (70-79) : ดี

ไม่ปรากฏชื่อในรายงาน CGR : -

การสำรวจและให้คะแนนของ CGR จะพิจารณาจากข้อมูลที่บริษัทจดทะเบียนเปิดเผยต่อสาธารณะ เช่น รายงานประจำปี แบบแสดงรายการข้อมูลประจำปี ที่นำส่งสำนักงานคณะกรรมการ ก.ล.ด. หนังสือนัดประชุมและรายงานการประชุมผู้ถือหุ้น ข้อมูลเกี่ยวกับบริษัทที่เผยแพร่ผ่านตลาดหลักทรัพย์ฯ และสำนักงานคณะกรรมการ ก.ล.ด. ข้อมูลอื่นๆ ที่เปิดเผยต่อสาธารณะ เช่น เว็บไซต์บริษัท เป็นต้น โดยจะพิจารณาเฉพาะข้อมูลตั้งแต่เดือนมกราคมของปีก่อนปี ที่ทำการสำรวจ จนถึงวันที่ประกาศผลของปีทำการสำรวจเท่านั้น เพื่อสะท้อนให้เห็นพัฒนาการของการกำกับดูแลกิจการของบริษัทจดทะเบียนไทยอย่างชัดเจนมากที่สุด ดังนั้นบริษัทจดทะเบียนจึงควรเปิดเผยข้อมูลการปฏิบัติตามหลักการกำกับดูแลกิจการสู่สาธารณชนในเอกสารเผยแพร่ของบริษัทหรือเว็บไซต์ รวมทั้งช่องทางต่างๆ ให้มากที่สุด และควรจัดทำเอกสารทั้งภาษาไทยและภาษาอังกฤษ ซึ่งเป็นประโยชน์ต่อบริษัททั้งในแง่ของการมีผลการประเมินที่ดีขึ้น และเป็นข้อมูลสำหรับการตัดสินใจลงทุนของนักลงทุน นักวิเคราะห์ และผู้สนใจ อีกทั้งเป็นการช่วยเพิ่มความเชื่อมั่นที่มีต่อบริษัทมากยิ่งขึ้นด้วย

การป้องกันการมีส่วนเกี่ยวข้องกับคอร์รัปชันในตลาดทุนไทย (Anti-Corruption)

เข้าร่วมปฏิบัติของภาคเอกชนไทยในการต่อต้านการทุจริต (Thailand's Private Sector Collective Action Coalition Against Corruption: CAC)

โครงการที่ได้รับการสนับสนุนการจัดทำโดยรัฐบาลและสำนักงานคณะกรรมการป้องกันและปราบปรามการทุจริตแห่งชาติ (ป.ป.ช.) โดยโครงการนี้เริ่มดำเนินการโดยความร่วมมือของ 8 องค์กรชั้นนำ อันได้แก่ สมาคมส่งเสริมสถาบันกรรมการบริษัทไทย หอการค้าไทย หอการค้านานาชาติ สมาคมบริษัทจดทะเบียนไทย สมาคมธนาคารไทย สภาธุรกิจตลาดทุนไทย สภาอุตสาหกรรมแห่งประเทศไทย และสภาอุตสาหกรรมท่องเที่ยวแห่งประเทศไทย ซึ่งมีวัตถุประสงค์เพื่อผลักดันให้เกิดการต่อต้านการทุจริตในวงกว้าง นอกจากนี้ คณะกรรมการแนวร่วมปฏิบัติฯ ยังได้แต่งตั้งให้สมาคมส่งเสริมสถาบันกรรมการบริษัทไทย ทำหน้าที่เป็นเลขานุการและองค์กรสนับสนุนดำเนินโครงการ

ก.ล.ด. ได้ดำเนินมาตรการอย่างต่อเนื่องในการสนับสนุนให้บริษัทจดทะเบียน และผู้ประกอบการซึ่งเป็นตัวกลางในการให้บริการในตลาดทุน (ได้แก่ บริษัทหลักทรัพย์ บริษัทหลักทรัพย์จัดการกองทุน และผู้ประกอบการสัญญาซื้อขายล่วงหน้า) มีนโยบายและให้ความสำคัญกับการป้องกันการมีส่วนเกี่ยวข้องกับคอร์รัปชันอย่างจริงจัง โดยส่งเสริมให้บริษัทจดทะเบียนและผู้ประกอบการเข้าร่วมโครงการแนวร่วมปฏิบัติของภาคเอกชนไทยในการต่อต้านการทุจริต (THAILAND'S PRIVATE SECTOR COLLECTIVE ACTION COALITION AGAINST CORRUPTION: "CAC") ซึ่งดำเนินการโดยสมาคมส่งเสริมสถาบันกรรมการบริษัทไทย (THAI INSTITUTE OF DIRECTORS)

