

SET Index มาพร้อมปัจจัยขับเคลื่อน

TOP PICK HMPRO / CPALL / BDMS

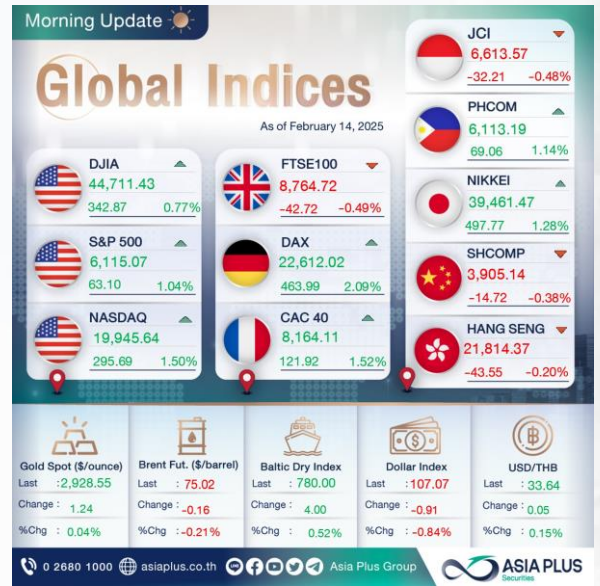
External Factor

- ความกังวลเรื่อง “การตั้งกำแพงภาษี” คู่ผ่นคลายลง หลังการลงนามคำสั่งเก็บภาษีตอบโต้ (reciprocal tariffs) กับทุกประเทศที่เก็บภาษีนำเข้าจากสหรัฐฯ “ไม่ได้มีผลบังคับใช้กันทีเดียว” ซึ่งยังพอมีเวลาเหลือให้หลายประเทศเจรจาต่อรองกับสหรัฐฯ
- Howard Lutnick สม. กระทรวงพาณิชย์ของสหรัฐฯ เผยว่าการศึกษาคาดว่าจะเสร็จสิ้นภายในวันที่ 1 เม.ย. 68 และการเรียกเก็บภาษีจะถูกปรับให้เหมาะสมกับแต่ละประเทศ
- ประเด็นดังกล่าว หนุนให้ตลาดหุ้นโลกพากันคิดตัววอนนี้ โดยในฝั่งสหรัฐฯ ปรับตัวเพิ่มขึ้นราว +0.8% ถึง +1.5% ส่วนยุโรป +1.8% ขณะที่ดัชนี ตลาดหุ้นในฝั่งเอเชีย อย่างเช่นฮ่องกง +1.6% ฟิลิปปินส์ +1.1% เป็นต้น

Internal Factor

- วันจันทร์ติดตาม GDP 4Q67 ไทย ซึ่ง Bloomberg Consensus คาดการณ์ไว้ที่ +3.8%YoY ซึ่งส่วนหนึ่งมาจากรัฐบาลไทย ที่พยายามเร่งกระตุ้นเศรษฐกิจผ่านนโยบายต่างๆ ในไตรมาสดังกล่าว ซึ่งหากตัวเลขดังกล่าวออกมาต่ำกว่าคาด จะหนุนให้ GDP ทั้งปี 2567 จะอยู่ที่ +2.65%YoY
- ขณะนี้ในปีหน้าสำนักเศรษฐกิจต่างๆคาดการณ์ GDP 2568F ใกล้เคียงกับการประมาณการล่าสุดของ IMF และ WORLD BANK โดยมีค่าเฉลี่ยอยู่ที่ +2.9%YoY

Global Indices



Most Active Value Most Impact

Most Active Value	INTUCH	DELTA
ADVANC 304.00 (+7.04%) Val. 6,477.02 MB.	INTUCH 99.25 (+0.76%) Val. 2,866.34 MB.	DELTA 115.50 (+1.32%) Val. 2,487.88 MB.
Most Impact	DELTA	GULF
ADVANC 304.00 (+7.04%) Impact : 4,724.0 pts.	DELTA 115.50 (+1.32%) Impact : 1,489.9 pts.	GULF 57.75 (+2.21%) Impact : 1,164.6 pts.
CPALL 49.75 (-1.07%) Impact : -0.7134 pts.	PTT 30.25 (-0.82%) Impact : -0.5671 pt.	KBANK 155.00 (-1.90%) Impact : -0.5843 pts.

Investment Strategy

- สมต.คลังพบแนวทางฟื้นตลาดหุ้นไทย ด้วยการยกระดับเก็บภาษีคนลงทุนหุ้นต่างประเทศเพื่อสกัดเงินไหลออก และเตรียมจัดตั้งกองทุนประหยัดภาษี ThaiESG2 เป้าหมายลงทุนหุ้นไทย 100% ซึ่งจะเป็นการนำเงินกองทุน LTF ที่ครบอายุมาลงทุน โดยคาดว่าจะระดมเงินกองทุนใหม่อยู่ที่ 5 ปี
- กลยุทธ์การลงทุนในช่วงนี้ หวังจะได้เปิดเงินจากต่างชาติหนุน และกองทุนในประเทศหากมีการเปลี่ยนผ่านจาก LTF คู่ ThaiESG2 เน้นหุ้นขนาดใหญ่ Top 3 ในแต่ละ Sector ที่มี ESG Rating A ขึ้นไป รวมถึงยังมี P/E, PBV ต่ำกว่าปกติ อาทิ PTT CPALL BDMS CPN SCC CPF IVL TLI HMPRO PTTGC GPSC SCGP SAWAD TU AP เป็นต้น

Fund Flow

Investor Type	สถาบัน	บัญชี บ.ส.	ต่างชาติ	ภายในประเทศ
DAY	-1,183.08	424.82	-945.29	1,703.55
MTD	-3,466.25	-821.77	562.63	3,725.38
YTD	-4,644.51	655.12	-10,771.64	14,761.04

Events

Date	Country	Events	Month	Actual	Consensus	Older
Monday 10 Feb 25	CN	จีนปรับขึ้นภาษีนำเข้าสินค้าสหรัฐฯ 10-15% (รวมราว 80 รายการ)**				
Tuesday 11 Feb 25	TH	ประชุม สม. **				
Wednesday 12 Feb 25	US	CPI YoY*	Jan	3.0%	2.9%	2.9%
		Core CPI YoY	Jan	3.3%	3.1%	3.2%
Thursday 13 Feb 25	UK	GDP QoQ	4Q P	0.10%	-0.1%	0.0%
	US	GDP YoY	4Q P	1.40%	1.1%	0.9%
Friday 14 Feb 25	US	Initial Jobless Claims	Feb-08	213K	217k	210k
		Retail Sales Advance MoM	Jan	-	-0.1%	0.4%
		Industrial Production MoM	Jan	-	0.3%	0.9%

ประเด็นกีดกันทางภาษีคู่มือคลาย คาดหนุนตลาดหุ้น “Rebound”

นับตั้งแต่ ปรน. Trump ขึ้นรับตำแหน่ง ได้มีการประกาศปรับขึ้นภาษีนำเข้าสินค้าในหลายๆ ประเทศ อาทิ โคลอมเบีย, เม็กซิโก, แคนาดา, จีน เป็นต้น อย่างไรก็ตาม ยังมีเพียงแค่ “ประเทศจีน” เท่านั้น ที่มีผลบังคับใช้ไปแล้วเมื่อ 4 ก.พ. ที่ผ่านมา

ขณะที่ล่าสุด ประเด็นความกังวลเรื่อง “การตั้งกำแพงภาษี” คู่มือคลายลง หลังการลงนามคำสั่งเก็บภาษีตอบโต้ (reciprocal tariffs) กับทุกประเทศที่เก็บภาษีนำเข้าจากสหรัฐฯ “ไม่ได้มีผลบังคับใช้ในทันที” ซึ่งยังพอมีเวลาเหลือให้หลายประเทศเจรจาต่อรอง โดย Howard Lutnick สมว. กระทรวงพาณิชย์ของสหรัฐฯ เผยว่าการศึกษาคาดว่าจะเสร็จสิ้นภายในวันที่ 1 เม.ย. 68 และการเรียกเก็บภาษีจะถูกปรับให้เหมาะสมกับแต่ละประเทศ

มาตรการกีดกันทางภาษีในยุค TRUMP 2.0					
Date	มาตรการตั้งกำแพงภาษี	ประเทศถูกเรียกเก็บภาษี	มีผลบังคับใช้	ระยะเวลาก่อนเริ่มเก็บภาษี (ธน)	หมายเหตุ
26 Jan 25	ปรน. TRUMP ประกาศขึ้นภาษีนำเข้าจากโคลอมเบีย 25%		-	-	ยกเลิก - เสร็จแล้ว
01 Feb 25	ปรน. TRUMP ลงนามคำสั่งเก็บภาษีนำเข้าจากเม็กซิโก 25%		คาด 4 มี.ค. 68	18	เจรจาแล้วเลื่อน 1 เดือน
	ปรน. TRUMP ลงนามคำสั่งเก็บภาษีนำเข้าจากแคนาดา 10-25%		คาด 4 มี.ค. 68	18	เจรจาแล้วเลื่อน 30 วัน
04 Feb 25	ปรน. TRUMP ลงนามคำสั่งเก็บภาษีนำเข้าจากจีน 10%		4 ก.พ. 68	0	บังคับใช้แล้ว
	จีนประกาศขึ้นภาษีนำเข้าสินค้าสหรัฐฯ 10-15% (รวมราว 80 รายการ)		10 ก.พ. 68	0	บังคับใช้แล้ว
10 Feb 25	ปรน. TRUMP ลงนามคำสั่งเก็บภาษีนำเข้าจากทั่วโลกและอะลูมิเนียมที่ 25% จากทุกประเทศ		คาด 4 มี.ค. 68	18	ยังเหลือเวลาเจรจา
13 Feb 25	ปรน. TRUMP ลงนามคำสั่งเก็บภาษีตอบโต้ (reciprocal tariffs) กับ "ทุกประเทศ" ที่เก็บภาษีนำเข้าจากสหรัฐฯ		คาด 1 เม.ย. 68	46	ยังเหลือเวลาเจรจา

ที่มา : Bloomberg, สายงานวิจัย บล.เอเชีย พลัส

ประเด็นดังกล่าว หนุนให้ตลาดหุ้นโลกพากันติดตัววานนี้ โดยในฝั่งสหรัฐฯ ปรับตัวเพิ่มขึ้นราว +0.8% ถึง +1.5% ส่วนยุโรป +1.8% ขณะที่ดัชนี ตลาดหุ้นในฝั่งเอเชีย อย่างเช่นฮ่องกง +1.6% ฟิลิปปินส์ +1.1% เป็นต้น

ทั้ง นี้เมื่อพิจารณาจากข้อมูลในอดีตของผลตอบแทนตลาดหุ้น หลังประกาศใช้มาตรการกีดกันทางภาษี ตลาดหุ้นไทย ให้ผลตอบแทนเฉลี่ย 7 วัน ร่วงลงราว -2.8% สะท้อนถึงความกังวลที่อยู่ในระดับสูง เมื่อเทียบกับตลาดหุ้นอื่นๆ ดังนั้น หากความกังวลนโยบายการผ่อนคลายในในช่วงสั้น น่าจะหนุนให้ SET Index รีบวนกลับขึ้นไปได้บ้าง อีกทั้งยังมีสัญญาณจากค่าเงิน Dollar อ่อนค่าลงมาแตะ 107 จุด ซึ่งจะทำให้ค่าเงินบาทแข็งค่าขึ้นในเชิงเปรียบเทียบ ช่วยดึงดูดเม็ดเงินจากต่างชาติไหลเข้ามาในไทย

ผลตอบแทนสินทรัพย์ต่างๆ วานนี้				
	Last	%Chg	%MTD	%YTD
America				
NASDAQ	19,945.64	1.50%	1.62%	1.29%
S&P	6,115.07	1.04%	1.23%	1.97%
Russel	2,282.19	1.17%	1.24%	1.33%
DJIA	44,711.43	1.77%	1.37%	1.09%
Europe				
FTSE 100	8,764.72	0.49%	1.05%	2.28%
DAX	22,612.02	1.09%	1.05%	1.58%
Euro Stoxx 50	5,500.50	1.75%	1.04%	1.35%
CAC 40	8,164.11	1.52%	1.69%	1.61%
ASIA				
Philippines	6,113.19	1.14%	1.27%	1.37%
Indonesia	6,613.57	0.48%	0.97%	1.59%
Australia	8,539.95	0.05%	1.09%	1.67%
Japan	39,461.47	1.28%	1.28%	1.09%
Malaysia	1,592.28	1.67%	1.27%	1.05%
Korea	2,583.17	1.36%	1.61%	1.63%
China	3,332.48	0.42%	1.52%	1.58%
Hong Kong	21,814.37	1.20%	1.86%	1.75%
Thailand	1,284.11	0.01%	1.31%	1.29%

	Last	%Chg	%MTD	%YTD
Dollar Index	107.06	-0.81%	-1.21%	-1.31%
EURO/USD	1.05	0.00%	0.99%	1.07%
USD/THB	33.82	0.71%	-0.44%	0.80%
Gold Spot	2,927.89	-0.11%	1.63%	11.56%

BOND (US)				
	Last	%Chg	%MTD	%YTD
2 Year	4.31	-1.10%	12.61%	11.53%
5 Year	4.39	-1.75%	11.44%	10.17%
10 Year	4.53	-1.99%	10.22%	10.88%

BOND (TH)				
	Last	%Chg	%MTD	%YTD
1 Year TH	2.06	0.04%	-0.02%	4.09%
10 Year TH	2.27	0.17%	-1.32%	-1.43%

	Last	%Chg	%MTD	%YTD
BADI	776	1.12%	1.58%	1.22%
Newcastle Coal	109.45	0.17%	1.88%	1.74%
Cotton	66.83	-0.95%	1.44%	-2.80%
Natural Gas	3.628	1.77%	1.19%	17.11%
กากกาแฟแห้ง	300.8	-0.50%	0.84%	-6.99%
ยางพารา	198.6	-0.75%	0.35%	0.11%
Sugar	18.84	2.73%	1.37%	5.55%
ยางแผ่น	242.9	-0.57%	1.26%	2.88%
สั้นเหลือง	1047	0.12%	0.99%	2.12%
Brent	75.24	0.80%	1.88%	0.80%
WTI	71.29	-0.11%	1.71%	-0.60%

ที่มา : Bloomberg, สายงานวิจัย บล.เอเชีย พลัส

ผลตอบแทนตลาดหุ้น หลังประกาศใช้มาตรการกีดกันทางภาษี				
Events	Index	ผลตอบแทนตลาดหุ้นหลังประกาศตั้งกำแพงภาษี (วัน)		
		1	3	7
US ขึ้นภาษีโคลอมเบีย	SPX Index	0.9%	1.0%	0.8%
	HSI Index	0.1%	0.1%	2.0%
	SET Index	0.4%	-0.4%	-4.0%
US ขึ้นภาษีเม็กซิโก-แคนาดา-จีน	SPX Index	0.7%	1.5%	2.0%
	HSI Index	2.8%	3.3%	7.9%
	SET Index	-0.3%	-3.2%	-1.6%
จีนลดกลับ ขึ้นภาษี US	SPX Index	0.4%	-0.2%	
	HSI Index	-0.9%	1.7%	
	SET Index	-1.1%	-1.5%	
US ขึ้นภาษีนำเข้าเหล็กและอะลูมิเนียมทั่วโลก	SPX Index	0.8%		
	HSI Index	2.4%		
	SET Index	0.0%		

ผลตอบแทนเฉลี่ยตลาดหุ้นหลังประกาศตั้งกำแพงภาษี (วัน)				
Events	Index	1	3	7
ค่าเฉลี่ย	SPX Index	0.7%	0.8%	1.4%
	HSI Index	1.1%	1.7%	4.9%
	SET Index	-0.2%	-1.7%	-2.8%

ที่มา : Bloomberg, สายงานวิจัย บล.เอเชีย พลัส

ข้อมูลในเอกสารฉบับนี้ รวบรวมมาจากแหล่งข้อมูลที่น่าเชื่อถือ อย่างไรก็ตาม บริษัทหลักทรัพย์ เอเชีย พลัส จำกัด ไม่สามารถรับประกัน หรือรับรองความถูกต้องของข้อมูลเหล่านี้ได้ ไม่ว่าประการใดๆ บทวิเคราะห์ในเอกสารนี้ จัดทำขึ้นโดยอ้างอิงหลักเกณฑ์ทางวิชาการเกี่ยวกับหลักการวิเคราะห์ และปัดเป่าเป็นการยื่นหรือเสนอแนะหรือให้ข้อมูลหรือบริการทางการเงิน การตัดสินใจซื้อขายหลักทรัพย์ใดๆ ของผู้ลงทุน ไม่ว่าจะเกิดจากการอ่านบทความในเอกสารนี้หรือมีที่มาจากส่วนที่เป็นผลจากการใช้จรรยาบรรณของผู้ชำนาญโดยไม่มีส่วนเกี่ยวข้องกับหรือแนะนำจากผู้ให้บริการ บริษัทหลักทรัพย์ เอเชีย พลัส จำกัด ไม่รับประกันใด

**วันจันทร์ติดตาม GDP 4Q67 ไทย คาดโต 3.8%YoY และนักลงทุนเตรียมเฮรับกองทุน ThaiESG2
คาดลงทุนหุ้นไทย 100% คาดหนุนให้ SET สดใสในวันนี้**

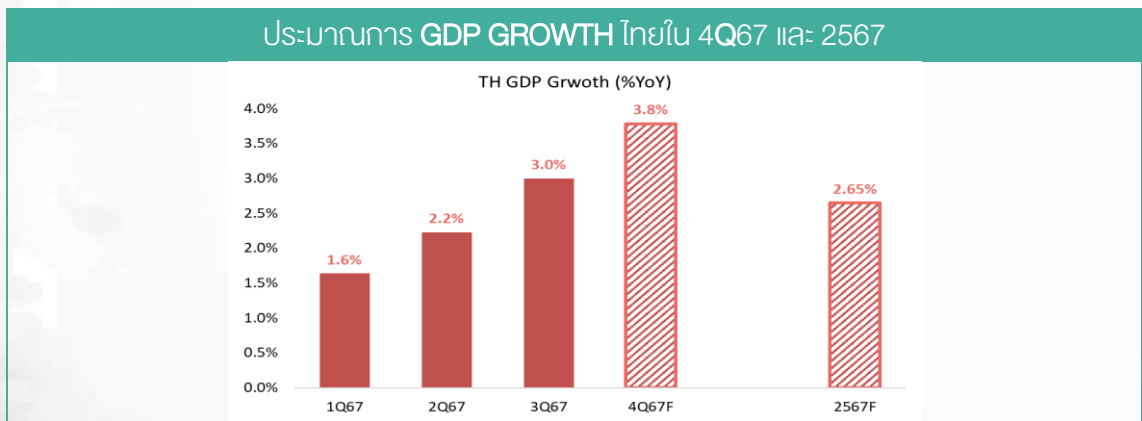
วันจันทร์ติดตาม GDP 4Q67 ไทย ซึ่ง Bloomberg Consensus คาดการณ์ไว้ที่ +3.8%YoY ซึ่งส่วนหนึ่งมาจาก
รัฐบาลไทย ที่พยายามเร่งกระตุ้นเศรษฐกิจผ่านนโยบายต่างๆ ในไตรมาสดังกล่าว อาทิ แจกเงินเฟส 1, เต็มเม็ดเงินให้
ชาวนาโละ 1000 บาท อีกทั้งไตรมาสนี้เป็น High Season ที่มีการจับจ่ายใช้สอยอยู่แล้ว ซึ่งหากตัวเลขดังกล่าว
ออกมาเท่าคาด จะหนุนให้ GDP ทั้งปี 2567 จะอยู่ที่ +2.65%YoY

ขณะที่ในปหน้าสำนักเศรษฐกิจต่างๆคาดการณ์ GDP 2568F ใกล้เคียงกับการประมาณการล่าสุดของ IMF และ
WORLD BANK โดยมีค่าเฉลี่ยอยู่ที่ +2.9%จากแรงหนุนภาคครัวเรือน (C) ทั้งการปรับขึ้นค่าจ้าง 400 บาท นำร่อง
4 จังหวัดเริ่มตั้งแต่ 1 ม.ค. 68 โครงการ EASY E-RECEIPT, แจกเงิน 10,000 บาท เฟส 2-3 รวมถึงภาคท่องเที่ยว
ไทยที่คาดหวังปัจจัยหนุนจากกระทรวงท่องเที่ยวออกโครงการกระตุ้นท่องเที่ยวในช่วงนอกฤดูกาลท่องเที่ยว ภายใต้
“โครงการไทยเที่ยวด้วยกัน” เฟส 6 ซึ่งจะเริ่มเปิดใช้สิทธิได้ในช่วงเดือน มี.ย. 68

คาดการณ์ตัวเลข GDP GROWTH ไทยใน 4Q67 (ประกาศ 17 ก.พ. 68)

Thailand		Browse	06:39:51	02/14/25	06				
Economic Releases		All Economic Releases	View Agenda						
Date	Time	A	M	R	Event	Period	Surv(M)	Actual	Prior
23)	02/17 09:30				GDP YoY	4Q	3.8%	--	3.0%
24)	02/17 09:30				GDP SA QoQ	4Q	0.6%	--	1.2%
25)	02/17 09:30				GDP Annual YoY	2024	2.7%	--	1.9%

ที่มา : Bloomberg, สายงานวิจัย บล.เอเชีย พลัส



ที่มา : Bloomberg, สายงานวิจัย บล.เอเชีย พลัส

ขณะที่อีก 1 ประเด็นหนุน คือ สมต.คลังพบแนวทางฟื้นตลาดหุ้นไทย ด้วยการยกระดับเก็บบทบาทนักลงทุน
ต่างประเทศเพื่อสกัดเงินไหลออก แล้วได้เปิดเงินกลับเข้าสู่ตลาดหุ้นไทย ซึ่งล่าสุดมูลค่า Foreign Currency Deposit
(FCD) อยู่ไทยยังอยู่ระดับสูงมาราว 8.2 แสนล้านบาท อีกทั้งเตรียมจัดตั้งกองทุนประหยัดภาษี ThaiESG2
เป้าหมายลงทุนหุ้นไทย 100% ซึ่งจะเป็นการนำเงินกองทุน LTF ที่ครบอายุมาลงทุน (มูลค่า AUM คงเหลือประมาณ
1.8 แสนล้านบาท) โดยคาดว่าจะระยะเวลาถือครองกองใหม่อยู่ที่ 5 ปี ซึ่ง สมต.คลัง คาดว่าจะเห็นความชัดเจนภายใน 1-
2 สัปดาห์นี้

*ดังนั้นกลยุทธ์การลงทุนในช่วงนี้ หวังจะได้เปิดเงินจากต่างชาติหนุน และกองทุนในประเทศหากมีการเปลี่ยนผ่านจาก
LTF สู่ ThaiESG2 เน้นหุ้นขนาดใหญ่ Top 3 ในแต่ละ Sector ที่มี ESG Rating A ขึ้นไป รวมถึงยังมี P/E, PBV ต่ำกว่า
ปกติ อาทิ PTT CPALL BDMS CPN SCC CPF IVL TLI HMPRO PTTGC GPSC SCGP SAWAD TU AP เป็น
ต้น*

ข้อมูลในเอกสารฉบับนี้ รวบรวมมาจากแหล่งข้อมูลที่เชื่อถือได้ อย่างไรก็ตาม บริษัทหลักทรัพย์ เอเชีย พลัส จำกัด ไม่สามารถที่จะยืนยัน หรือรับรองความถูกต้องของข้อมูลเหล่านี้ได้ไม่รับประกันใดๆ บทวิเคราะห์ในเอกสารนี้ จัดทำขึ้นโดยอ้างอิงหลักเกณฑ์ทางวิชาการ
เกี่ยวกับหลักการวิเคราะห์ และไม่ได้เป็นการชี้แนะหรือเสนอแนะให้ซื้อหรือขายหลักทรัพย์ใดๆ การตัดสินใจซื้อหรือขายหลักทรัพย์ใดๆ ของผู้อ่าน ไม่ว่าจะเกิดจากการอ่านบทความในเอกสารนี้หรือไม่ก็ตามล้วนเป็นผลจากการใช้วิจารณญาณของผู้อ่านโดยไม่มี
ส่วนเกี่ยวข้องของหรือพันธมิตรกับ บริษัทหลักทรัพย์ เอเชีย พลัส จำกัด ไม่ว่ากรณีใด

หุ้นใหญ่ TOP 3 SECTOR มี ESG RATING A ขึ้นไปถูก (P/E,PBV ต่ำกว่าปกติ)

Stock	Return YTD	Market Cap	P/E	P/BV	% Dividend Yield	Sector	Rating	Top 3 Sector
PTT	-3.9%	871,171,385,625	7.67	0.78	6.56	ENERG	AAA	1
CPALL	-9.0%	455,892,393,411	19.27	3.81	1.97	COMM	AAA	1
BDMS	-6.5%	363,926,843,395.50	23.32	3.79	3.06	HEALTH	A	1
CPN	-6.6%	238,986,000,000	14.22	2.46	3.38	PROP	AAA	1
SCC	-12.5%	176,400,000,000	30.84	0.51	3.4	CONMAT	AAA	1
CPF	-8.3%	175,843,583,427	11.11	0.71	N/A	FOOD	AAA	1
IVL	-7.6%	129,134,693,884	N/A	0.93	4.02	PETRO	AAA	1
TLI	-0.9%	127,095,000,000	12.25	1.15	4.5	INSUR	A	1
HMPRO	-10.1%	111,127,623,311	17.22	4.43	4.73	COMM	AA	3
PTTGC	-16.4%	91,980,521,987	N/A	0.35	3.68	PETRO	AAA	2
GPSC	-32.7%	72,608,031,200	20.51	0.69	2.87	ELEC	AAA	2
SCGP	-22.5%	65,252,387,040	13.12	0.85	3.62	PKG	AAA	1
SAWAD	-10.8%	56,264,795,659	11.05	1.76	0.03	FIN	AA	3
TU	-11.5%	51,234,026,004	N/A	0.87	5.01	FOOD	A	3
AP	-1.9%	25,009,900,985	4.94	0.59	8.81	HOUSING	AA	2

ที่มา : SET, สายงานวิจัย เอเชีย พลัส

SET ESG Ratings

ระดับคะแนนรวม 90-100 = AAA

ระดับคะแนนรวม 80-89 = AA

ระดับคะแนนรวม 65-79 = A

ระดับคะแนนรวม 50-64 = BBB

บริษัทจดทะเบียนที่ได้รับการประกาศผลประเมินหุ้นยั่งยืน SET ESG Ratings เป็นบริษัทที่มีการนำแนวคิดด้านความยั่งยืนเข้าเป็นส่วนหนึ่งในกระบวนการดำเนินธุรกิจ โดยคำนึงถึงการบริหารความเสี่ยงและเตรียมพร้อมรับความเสี่ยงที่เกิดขึ้นใหม่ (Emerging Risks) พร้อมรับมือกับปัจจัยการเปลี่ยนแปลงด้านสังคมและสิ่งแวดล้อม เพื่อขีดความสามารถในการแข่งขัน และให้ความสำคัญกับผู้มีส่วนได้เสียทุกภาคส่วน

การกำกับดูแลกิจการของบริษัทจดทะเบียน (CGR)

ระดับคะแนน 5 (90-100) : ดีเลิศ

ระดับคะแนน 4 (80-89) : ดีมาก

ระดับคะแนน 3 (70-79) : ดี

ไม่ปรากฏชื่อในรายงาน CGR : -

การสำรวจและให้คะแนนของ CGR จะพิจารณาจากข้อมูลของบริษัทจดทะเบียนเปิดเผยต่อสาธารณะ เช่น รายงานประจำปี แบบแสดงรายการข้อมูลประจำปี ที่นำส่งสำนักงานคณะกรรมการ ก.ล.ด. หนังสือนัดประชุมและรายงานการประชุมผู้ถือหุ้น ข้อมูลเกี่ยวกับบริษัทที่เผยแพร่ผ่านตลาดหลักทรัพย์ฯ และสำนักงานคณะกรรมการ ก.ล.ด. ข้อมูลอื่นๆ ที่เปิดเผยต่อสาธารณะ เช่น เว็บไซต์บริษัท เป็นต้น โดยจะพิจารณาเฉพาะข้อมูลตั้งแต่เดือนมกราคมของปีก่อนปี ที่ทำการสำรวจ จนถึงวันที่ประกาศผลของปีทำการสำรวจเท่านั้น เพื่อสะท้อนให้เห็นพัฒนาการของการกำกับดูแลกิจการของบริษัทจดทะเบียนไทยอย่างชัดเจนมากที่สุด ดังนั้นบริษัทจดทะเบียนจึงควรเปิดเผยข้อมูลการปฏิบัติตามหลักการกำกับดูแลกิจการสู่สาธารณชนในเอกสารเผยแพร่ของบริษัทหรือเว็บไซต์ รวมทั้งช่องทางต่างๆ ให้มากที่สุด และควรจัดทำเอกสารทั้งภาษาไทยและภาษาอังกฤษ ซึ่งเป็นประโยชน์ต่อบริษัททั้งในแง่ของการมีผลการประเมินที่ดีขึ้น และเป็นข้อมูลสำหรับการตัดสินใจลงทุนของนักลงทุน นักวิเคราะห์ และผู้สนใจ อีกทั้งเป็นการช่วยเพิ่มความเชื่อมั่นที่มีต่อบริษัทมากยิ่งขึ้นด้วย

การป้องกันการมีส่วนเกี่ยวข้องคอร์รัปชันในตลาดทุนไทย (Anti-Corruption)

เข้าร่วมปฏิบัติของภาคเอกชนไทยในการต่อต้านการทุจริต (Thailand's Private Sector Collective Action Coalition Against Corruption: CAC)

โครงการที่ได้รับการสนับสนุนการจัดทำโดยรัฐบาลและสำนักงานคณะกรรมการป้องกันและปราบปรามการทุจริตแห่งชาติ (ป.ป.ช.) โดยโครงการนี้เริ่มดำเนินการโดยความร่วมมือของ 8 องค์กรชั้นนำ อันได้แก่ สมาคมส่งเสริมสถาบันกรรมการบริษัทไทย หอการค้าไทย หอการค้านานาชาติ สมาคมบริษัทจดทะเบียนไทย สมาคมธนาคารไทย สภาธุรกิจตลาดทุนไทย สภาอุตสาหกรรมแห่งประเทศไทย และสภาอุตสาหกรรมท่องเที่ยวแห่งประเทศไทย ซึ่งมีวัตถุประสงค์เพื่อผลักดันให้เกิดการต่อต้านการทุจริตในวงกว้าง นอกจากนี้ คณะกรรมการเข้าร่วมปฏิบัติฯ ยังได้แต่งตั้งให้สมาคมส่งเสริมสถาบันกรรมการบริษัทไทย ทำหน้าที่เป็นเลขานุการและองค์กรสนับสนุนดำเนินโครงการ

ก.ล.ด. ได้ดำเนินมาตรการอย่างต่อเนื่องในการสนับสนุนให้บริษัทจดทะเบียน และผู้ประกอบการซึ่งเป็นตัวกลางในการให้บริการในตลาดทุน (ได้แก่ บริษัทหลักทรัพย์ บริษัทหลักทรัพย์จัดการกองทุน และผู้ประกอบการสัญญาซื้อขายล่วงหน้า) มีนโยบายและให้ความสำคัญกับการป้องกันการมีส่วนเกี่ยวข้องคอร์รัปชันอย่างจริงจัง โดยส่งเสริมให้บริษัทจดทะเบียนและผู้ประกอบการเข้าร่วมโครงการเข้าร่วมปฏิบัติของภาคเอกชนไทยในการต่อต้านการทุจริต (THAILAND'S PRIVATE SECTOR COLLECTIVE ACTION COALITION AGAINST CORRUPTION: "CAC") ซึ่งดำเนินการโดยสมาคมส่งเสริมสถาบันกรรมการบริษัทไทย (THAI INSTITUTE OF DIRECTORS)

Security	CG Report	SET ESG Ratings	CAC Anti-Corruption	Security	CG Report	SET ESG Ratings	CAC Anti-Corruption	Security	CG Report	SET ESG Ratings	CAC Anti-Corruption	Security	CG Report	SET ESG Ratings	CAC Anti-Corruption	Security	CG Report	SET ESG Ratings	CAC Anti-Corruption	Security	CG Report	SET ESG Ratings	CAC Anti-Corruption
24CS				CH	4			I2				NATION				SAF				TGH	5	A	Yes
2S	4		Yes	CHAO	3			ICC	5		Yes	NC	4		Yes	SAFARI	-	-	-	TGPRO	5	-	-
3K-BAT	-	-	-	CHARAN	3			ICHI	5	A	Yes	NCAP	4		Yes	SAFE	-	-	-	TH	-	-	-
A	-	-	-	CHASE	5			ICN	3			NCH	5			SAK	5	A	Yes	THAI	-	-	-
A5	3			CHAYO	3			IFS	4		Yes	NCL	4			SALEE	3	-	-	THANA	5	BBB	-
AAI	4		Yes	CHIEWA	5		Yes	IHL	-	-		NCP	-	-		SAM	-	-	-	THANI	5	AA	Yes
AAV	5			CHG	-	-		IG	3			NDR	4	A		SAMART	5	-	-	THCOM	5	AAA	Yes
ABM	5			CHIC	3			III	5	BBB	Yes	NEO	-	-		SAMCO	3	-	-	THE	-	-	-
ACAP	-	-	-	CHO	-	-		ILINK	5		Yes	NEP	-	-	Yes	SAMTEL	5	-	-	THG	5	-	-
ACC	-	-	-	CHOTI	3		Yes	ILM	5	BBB	Yes	NER	5	A	Yes	SANKO	3	-	-	THP	5	A	Yes
ACE	5	AA		CHOW	5			IMH	3			NETBAY	-	-		SAPPE	4	BBB	Yes	THMUJ	-	-	-
ACG	-	-	-	CI	4		Yes	IND	5			NEW	-	-		SAT	5	AA	Yes	THRE	5	-	Yes
ADD	4	A	Yes	CIG	4		Yes	INET	5			SEWS	-	-		SAUCE	-	-	-	THREL	5	A	Yes
ADD	3			CIMBT	5		Yes	INGRS	-	-		NEX	-	-		SAV	5	-	-	TIDLOR	-	-	Yes
ADVANC	5	AAA	Yes	CITY	3			INOX	-	-	Yes	NFC	-	-		SAWAD	5	BBB	Yes	TIGER	-	-	-
ADVCE	-	-	-	CIVIL	5			INSET	5			NKI	5		Yes	SAWANG	-	-	-	TIPCO	-	-	Yes
AE	5		Yes	OK	5	A		INSURE	4		Yes	NL	-	-		SC	5	AA	Yes	TIPH	5	-	Yes
AEONTS	4			OKP	5	AAA		INTUCH	5	AA	Yes	NWCL	-	-		SCAP	5	-	-	TISCO	4	AAA	Yes
AF	5		Yes	QM	4			IP	5			NOBLE	5	AA	Yes	SCB	5	AA	Yes	TITLE	-	-	-
AFC	-	-	-	OMAN	-	-		IRC	5	A		NOK	-	-		SCC	5	AAA	Yes	TK	5	-	-
AGE	5	BBB		CMC	3		Yes	IRCP	3			NOVA	3			SCCC	5	AA	Yes	TKC	-	-	-
AH	5	A	Yes	CMO	-	-		IRPC	5	AA	Yes	NP	-	-		SCG	5	A	Yes	TKN	4	-	Yes
AHC	4			CMR	-	-		IT	5			NRF	5	A	Yes	SCGD	5	-	-	TKS	5	A	Yes
AI	-	-	Yes	CNT	5			ITC	-	-		NRS	5	-	SCGP	5	AAA	Yes	TKT	5	-	Yes	
AIE	3			COCCO	4			ITD	-	-		NTSC	5			SCI	3	-	-	TU	-	-	-
AIRA	4		Yes	COLOR	5	A		ITEL	5	A	Yes	NTV	3			SCL	-	-	-	TM	5	-	-
AIT	5			COM7	5	A	Yes	ITNS	-	-		NUSA	-	-		SCM	5	-	Yes	TMC	3	-	-
AJ	5	AAA	Yes	COMAN	4			ITTHI	5			NV	3			SCN	5	-	Yes	TMD	4	-	Yes
AJA	-	-	-	CPALL	5	AAA	Yes	IVL	5	AA	Yes	NVD	5	AA		SCP	-	-	-	TMI	3	-	-
AKP	-	-	Yes	CPANEL	3			J	3			NWR	5			SCS	-	-	-	TMLL	5	-	Yes
AKR	5			CPAXT	5	AAA	Yes	JAK	5			NYT	5	A		SE	3	-	-	TMT	5	AA	Yes
AKS	-	-	-	CPF	5	AAA	Yes	JAS	5		Yes	OCC	5	-	Yes	SEAF	5	-	-	TMW	-	-	-
ALLA	5			CPH	-	-		JCK	4			OGC	3		Yes	SEAOL	5	-	Yes	TNDT	5	-	-
ALPHA	-	-	-	CPI	4		Yes	JCKH	3			OHTL	-	-		SECURE	4	-	-	TNH	-	-	-
ALT	5			CPL	5		Yes	JCT	-	-		OKJ	-	-		SE-ED	3	-	Yes	TNTY	5	-	Yes
ALLCON	3			CPN	5	AA	Yes	JDF	4			ONEE	-	-		SEL	5	-	-	TNL	5	-	-
AMA	5		Yes	CPR	-	-		JKN	-	-		OR	5	AAA	Yes	SELIC	5	A	Yes	TNP	3	-	Yes
AMANA	-	-	Yes	CPT	-	-		JMART	4			ORI	5	AA	Yes	SENA	5	-	Yes	TNPC	-	-	-
AMARC	-	-	-	CPW	5		Yes	JMT	3			ORN	-	-		SENX	5	-	Yes	TNR	4	-	Yes
AMARIN	5			CRANE	-	-		JPARK	3			OSP	5	AA	Yes	SFLEX	4	-	Yes	TOA	5	A	-
AMATA	5	AAA	Yes	CRG	5	AAA	Yes	JR	3		Yes	PACO	3			SFT	4	-	-	TOG	5	A	Yes
AMATAV	5	AA	Yes	CRD	5			JSP	3			PAF	-	-		SAG	-	-	Yes	TOP	5	AAA	Yes
AMC	3			CREDT	5			JTS	5	BBB	Yes	PANEL	3			SGF	5	-	-	TOPP	3	-	Yes
AMR	3			CSC	5	BBB	Yes	JUBILE	3			PAP	5	A	Yes	SGP	5	AA	Yes	TPA	4	-	Yes
ANAN	5			CSP	3			K	5			PATO	4		Yes	SHANG	-	-	-	TPAC	5	-	-
ANI	-	-	-	CSR	-	-		KAMART	-	-		PB	5	AA	Yes	SHR	5	A	-	TPBI	5	AA	-
AOT	5	A		CSS	4			KASET	-	-	Yes	PCC	5			SIAM	-	-	-	TPCH	4	-	-
AIP	5	AA	Yes	CTW	5			KBAN	5	AA	Yes	SCG	5			SICE	5	A	-	TPCS	4	-	BBB
APCO	4			CV	-	-	Yes	KBS	3			PCSGH	5	BBB	Yes	SISS	3	-	-	TPIL	5	AA	Yes
APCS	4		Yes	CWT	-	-		KC	-	-		PDG	4		Yes	SINGER	3	-	-	TPIPP	5	AA	-
APO	-	-	-	D	-	-		KCAR	3		Yes	PDJ	5		Yes	SINO	4	-	-	TPL	-	-	-
APP	-	-	-	DCC	5		Yes	KCC	5		Yes	PEACE	-	-		SIRI	5	AA	Yes	TPLAS	4	-	Yes
APURE	4			DDON	-	-		KCE	5		Yes	PEER	5	A		SIS	5	-	Yes	TPOLY	4	-	-
AQUA	-	-	-	DDD	5			KCG	5			PERM	-	-		SJ	-	-	-	TPP	-	-	-
ARIN	3			DELTA	5		Yes	KCM	-	-		PF	-	-		SITHAI	5	A	Yes	TPS	5	-	-
ARIP	4			DEMCO	5	A	Yes	KDH	-	-		PG	5	-	Yes	SJWD	5	AA	-	TOM	5	BBB	-
ARROW	4	BBB		DEXON	3			KEX	5	BBB		PHG	3			SK	-	-	-	TOR	5	-	-
AS	-	-	Yes	DHOUSE	-	-		KGEN	-	-	Yes	PHOL	5	A	Yes	SKE	5	-	-	TR	-	-	-
ASAP	-	-	-	DIMET	-	-	Yes	KGI	4		Yes	PICO	-	-		SKN	3	-	-	TRC	-	-	-
ASEFA	3			DITTO	5			KIAT	3			PIMO	-	-	Yes	SKT	-	-	Yes	TRTN	-	-	-
ASIA	3			DMT	5	A	Yes	KISS	3			PIN	3			SKY	3	-	-	TRP	5	-	-
ASIAN	4		Yes	DOD	3			KJL	4			PJW	4	A		SLP	-	-	-	TRT	4	-	Yes
ASIMAR	5			DOHOME	5		Yes	KK	3			PK	-	-	Yes	SM	5	-	Yes	TRU	3	-	Yes
ASK	5		Yes	DPAINT	3			KKC	-	-		PL	-	-	Yes	SMART	-	-	-	TRUBB	5	-	-
ASN	3			DRT	5	AA	Yes	KKP	5	BBB	Yes	PLANS	5	AA	Yes	SMT	3	-	-	TRUE	5	-	Yes
ASP	5		Yes	DTCENT	4			KLNQ	5			PLANET	-	-		SMT	3	-	Yes	TRV	5	-	-
ASW	5	A	Yes	DTCI	-	-		KOOL	-	-		PLAT	5		Yes	SMP	5	AA	Yes	TSC	5	A	Yes
ATP30	4			DUSIT	5		Yes	KSL	5	BBB	Yes	PLE	-	-		SMT	4	-	-	TSE	-	-	-
AU	-	-	-	DV8	3			KTB	5	AAA	Yes	PLT	-	-		SNC	5	A	Yes	TSI	-	-	Yes
AUCT	4			EA	-	-	Yes	KTC	5	AAA	Yes	PLUS	5			SNNP	5	-	-	TSR	-	-	-
AURA	5			EASON	3			KTIS	4			PM	5	A	Yes	SNP	5	A	Yes	TSTE	5	-	Yes
AWC	5	A	Yes	EASTW	5	AA	Yes	KTMS	5			PMO	-	-		SO	-	-	-	TSYH	-	-	-
AYUD	4		Yes	ECF	5		Yes	KUMWEL	5	A		PMTA	-	-		SOLAR	-	-	-	TTA	5	AA	-
B	5		Yes	ECL	5			KUN	4			POLAR	-	-		SONIC	5	-	-	TTB	5	AA	Yes
B52	-	-	-	EE	3			KWC	3			POLY	4			SORKON	3	-	Yes	TTCL	5	A	Yes
BA	4	BBB		EFORL	3			KWI	-	-		PORT	5			SPA	-	-	-	TTI	-	-	-
BAFS	5	AA	Yes	ECCO	5	AA	Yes	KWM	-	-		PPM	-	-		SPACK	-	-	Yes	TTT	-	-	-
BAM	5		Yes	EKH	5			KYE	3			PPK	5	A	Yes	SPALI	5	AA	Yes	TTTP	5	AA	-
BANPU	5	AAA	Yes	EMC	-	-		L&E	4		Yes	PPM	-	-	Yes	SPC	5	-	Yes	TU	5	-	Yes
BAY	5	AAA	Yes	EP	-	-	Yes	LALIN	5	-		PPS	5	AA	Yes	SPCG	4	-	-	TURTLE	4	-	Yes
BBGI	5	AA	Yes	EPG	5	AA	Yes	LANNA	5		Yes	PPS	5	AA	Yes	SPG	3	-	-	TVDH	5	BBB	Yes
BBIK	4			ERW	5	A	Yes	LDC	3			PR9	5	AAA	Yes	SPI	5	A	Yes	TVH	4	-	-
BBL	5	AA	Yes	ESTAR	3			LEE	-	-		PRAKIT	-	-		SPRC	5	-	Yes	TVO	5	AA	Yes
BC	4			ETC	5	AA	Yes	LEO	3			PRAPAT	3			SPREME	5	-	-	TVT	5	-	-
BCH	5	AA	Yes	ETE	5		Yes	LH	5	A	Yes	PREB	4	-	Yes	SPVI	4	-	-	TWP	-	-	-
BCP	5	AAA	Yes	ETL	3			LHFG	5	BBB	Yes	PRECHA	-	-		SQ	-	-	-	TWPC	5	A	Yes
BPCG	5	AA	Yes	EURO	-	-		LHK	4		Yes	PRG	5		Yes	SR	5	-	-	TWZ	-	-	-
BCT	-	-	-	EVER	4			LIT	5	BBB		PRI	3			SRICHA	-	-	Yes	TYCN	-		