

ต่างชาติพักใจ พักเงินในไทย ในช่วงนี้

TOP PICK BEM / WHA / SCB

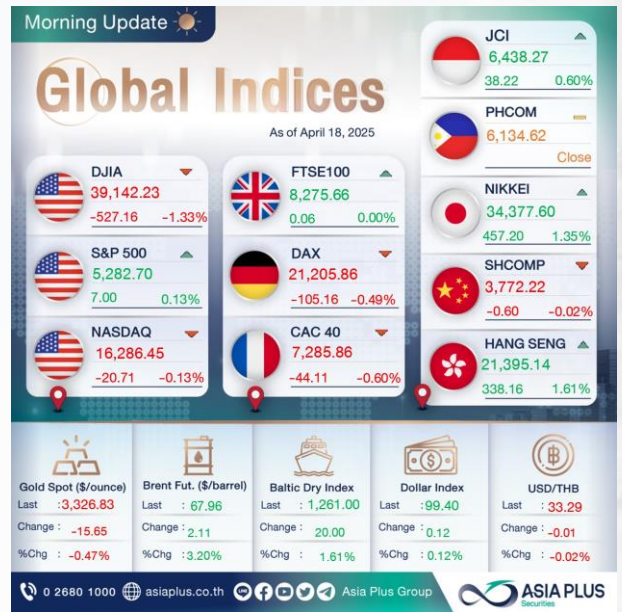
EXTERNAL FACTOR

- วนนี้ปัจจัยภายนอกที่ต้องติดตามในมุมการลงทุนมีอยู่ 2 ปัจจัยหลักๆ 1.ECB ลดดอกเบี้ยลง 0.25% เหลือ 2.25% ตามตลาดคาด 2.ราคาน้ำมันดิบ BRENT / WTI ติดตัวขึ้นราว 3%
- ความคาดหวังในมุมการลดดอกเบี้ยทั่วโลก + ภาพรวมราคาน้ำมันดิบติดตัง หนุนให้ภาพรวม SET INDEX ในช่วงสั้นคาดหวัง SENTIMENT เชิงบวกจากประเด็นดังกล่าว โดยมีหุ้นกลุ่มพลังงาน-โรงกลั่นเป็นตัวขับเคลื่อนหลัก ซึ่งมีน้ำหนัก (MARKET CAP) สูงถึง 1 ใน 3 ของน้ำหนักทั้งหมด โดยแนะนำหุ้นโรงกลั่นที่ราคา LAGGARD ราคาน้ำมันดิบ อาทิ PTTEP, TOP, PTT, PTTGC

INTERNAL FACTOR

- รปท.ระบุว่า จากมาตรการภาษีของสหรัฐ รวมถึงการตอบโต้ของประเทศเศรษฐกิจหลัก จะส่งผลต่อภูมิทัศน์ทางเศรษฐกิจ การเงิน และการค้าโลกอย่างมีนัย ซึ่งหากสถานการณ์ยืดเยื้อ ทำให้มีผลกระทบส่งผ่านมายังเศรษฐกิจไทย กัดกิน GDP GROWTH ปี 68 หลุดเป้าหมายเดิมที่ 2.5%
- ซึ่งหากเป็นเช่นนั้นปัจจัยที่จะช่วยพยุงเศรษฐกิจได้คงหนีไม่พ้นนโยบายการเงิน ซึ่งมีโอกาสสูงที่ กทง.จะลดดอกเบี้ยอีก 1 ครั้ง เหลือ 1.75% ตาม TREND การลดดอกเบี้ยทั่วโลก และคาดว่า TARGET SET INDEX จะทยอยขึ้นมาได้ราว 50-60 จุด

GLOBAL INDICES



MOST ACTIVE VALUE MOST IMPACT

Active Value	KBANK	BBL	SCB
151.00	146.50	116.00	116.00
-3.60 (-2.27%)	6.00 (+3.53%)	2.50 (+2.20%)	2.50 (+2.20%)
Val. 2,828.02 MB.	Val. 1,384.38 MB.	Val. 1,309.34 MB.	

Impact	BBL	SCB	KTB
146.50	116.00	21.80	0.40
6.00 (+3.53%)	2.50 (+2.20%)	0.40 (+1.87%)	
Impact: 0.7648 pts	Impact: 0.6748 pts	Impact: 0.4482 pts	

Impact	ADVANC	GULF	KBANK
280.00	46.50	151.00	
-4.00 (-1.41%)	-0.75 (-1.59%)	-3.60 (-2.27%)	
Impact: -0.9538 pts	Impact: -0.8993 pts	Impact: -0.6647 pts	

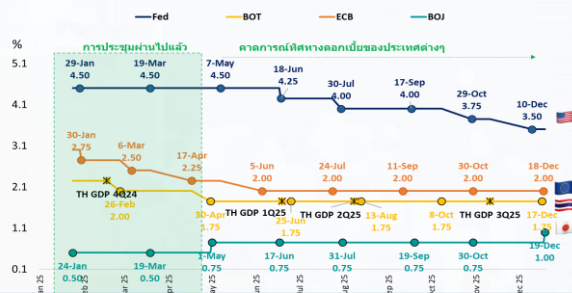
INVESTMENT STRATEGY

- ช่วงเดือน ก.พ. - ปัจจุบัน เม็ดเงินต่างชาติมีการกระจุกตัวอยู่ในตลาดการเงินไทยพอสมควร อาทิ มียอดสะสม TFXE สูงถึง 1.06 แสนสัญญา สะสมตราสารหนี้ 6.8 หมื่นล้านบาท ซึ่งเป็นการสะสมก่อนมีกองทุน THAIESGQ เข้ามา คล้ายกับช่วงก่อนมีเม็ดเงินวายุภักย์ไหลเข้ามา ในเดือน ก.ค. - ส.ค. 67 ที่มียอด TFXE สะสมสูงถึง 2.46 แสนสัญญา สะสมตลาดตราสารหนี้สูงถึง 4.8 หมื่นล้านบาท และหุ้น SET ขึ้นแรง 6% ในเดือนถัดมา
- หวังว่าเม็ดเงินต่างชาติที่หลบความผันผวนไหลเข้าตลาดการเงินไทยช่วงนี้ น่าจะช่วยหนุนตลาดหุ้นไทยมีโอกาสผันผวนน้อยกว่าประเทศอื่นๆ แนะนำสะสมหุ้นพื้นฐานดี มี ESG RATING เด่น อย่าง WHA, KCE, SCGP, SCC, TOP, PTTGC, BBL, CPALL, BDMS

FUND FLOW

DAY	Investor Type			
	Institutes	Prop Trade	Foreign	Local
DAY	737.80	-366.32	-223.34	-148.14
MTD	-9,737.94	455.74	-7,300.08	16,582.28
YTD	-14,893.50	-9,570.59	-47,167.32	71,631.41

MOVEMENT ดอกเบี้ยนโยบายแต่ละประเทศ



วานนี้ปัจจัยภายนอกมีอะไรน่าติดตามบ้าง ... มาดูกัน

วานนี้ปัจจัยภายนอกที่ต้องติดตามในมุมมองการลงทุนมีอยู่ 2 ปัจจัยหลักๆ ดังนี้

- ECB ลดดอกเบี้ยลง 0.25% เหลือ 2.25% ตามตลาดคาดการณ์ TRADE TARIFF สหรัฐฯ ซึ่งหากพิจารณา REAL INTEREST RATE ปัจจุบันเหลือเพียง 0.05% เท่านั้น บ่งชี้ว่า ECB อาจลดดอกเบี้ยได้อีกไม่มากแล้วในอนาคต ขณะที่ฝั่งสหรัฐฯ หลังจากที่ ทรัมป์" ปล่อย "พาวเวล" ออกจากตำแหน่งหากไม่รับลดอัตราดอกเบี้ย ทำให้นักลงทุนคาด FED มีโอกาสลดดอกเบี้ยถึง 4 ครั้งปีนี้(จาก 3 ครั้งในช่วงที่ผ่านมา) แม้ FED WATCH TOOL จะคาดว่าการประชุมเดือน พ.ค.68 มีโอกาสจะคงดอกเบี้ยไว้ที่ 4.50% ก็ตาม
- วานนี้ราคาน้ำมันดิบ BRENT / WTI ดดตัวขึ้นราว 3% คาดหวังจากสหรัฐฯ และสหภาพยุโรป (EU) จะบรรลุข้อตกลงการค้ากันได้ อีกทั้งคืนที่ผ่านมาริมป์ยังคงกล่าวอีกว่า เรากำลังเจรจาข้อตกลงกับจีนอยู่ ซึ่งถือเป็นปัจจัยผ่อนคลายฝั่ง DEMAND น้ำมันดิบให้มีความหวังอีกครั้ง นอกจากนี้ ยังได้ปัจจัยบวกจากการคาดการณ์ที่ว่า SUPPLY น้ำมันในตลาดโลกจะตึงตัวขึ้น หลังสหรัฐฯ ออกมาตรการคว่ำบาตรอิหร่านครั้งใหม่ โดยมุ่งเป้าไปที่การส่งออกน้ำมันดิบ

REAL INTEREST RATE (POLICY RATE – INFLATIONล่าสุด) ของประเทศต่างๆ

Country	Inflation Rate (%)	Target Inflation Rate (%)		Policy Rate (%)	
		Target (%)	(+) / (-)	Nominal	Real
Japan	3.70	2.0	1.70	0.50	-3.20
US	2.40	2.0	0.40	4.50	2.10
UK	2.60	2.0	0.60	4.50	1.90
EU	2.20	<2.0	0.20	2.25	0.05
India	3.34	2.0 - 6.0	In Range	6.00	2.66
Philippines	1.80	2.0 - 4.0	In Range	5.50	3.70
Thailand	0.84	1.0 - 3.0	In Range	2.00	1.16
South Korea	2.10	2.0	In Range	2.75	0.65
Indonesia	1.03	2.0 - 4.0	In Range	5.75	4.72
Vietnam	3.13	4.5	-1.37	4.50	1.37
China	-0.10	3.0	-3.10	1.50	1.60

ที่มา : BLOOMBERG, สายงานวิจัย นล.เอเชีย พลัส

FED WATCH TOOL

MEETING DATE	CME FEDWATCH TOOL - CONDITIONAL MEETING PROBABILITIES									
	200-225	225-250	250-275	275-300	300-325	325-350	350-375	375-400	400-425	425-450
5/7/2025					0.0%	0.0%	0.0%	0.0%	13.6%	86.4%
6/18/2025	0.0%	0.0%	0.0%	0.0%	0.0%	0.0%	0.0%	8.5%	58.9%	32.6%
7/30/2025	0.0%	0.0%	0.0%	0.0%	0.0%	0.0%	7.0%	50.2%	37.2%	5.7%
9/17/2025	0.0%	0.0%	0.0%	0.0%	0.0%	5.3%	39.9%	40.3%	13.2%	1.3%
10/29/2025	0.0%	0.0%	0.0%	0.0%	3.2%	26.0%	40.1%	24.1%	6.1%	0.5%
12/10/2025	0.0%	0.0%	0.0%	2.1%	18.0%	35.1%	29.7%	12.4%	2.5%	0.2%

ที่มา : FED WATCH TOOL, สายงานวิจัย นล.เอเชีย พลัส

ทั้งความคาดหวังในมุมมองการลดดอกเบี้ยทั่วโลก + ภาพรวมราคาน้ำมันดิบตึงตัวขึ้น หนุนให้ภาพรวม SET INDEX ในช่วงสั้นคาดหวัง SENTIMENT เชิงบวกจากประเด็นดังกล่าว โดยมีหุ้นกลุ่มพลังงาน-โรงกลั่นเป็นตัวขับเคลื่อนหลัก ซึ่งมีน้ำหนัก(MARKET CAP) สูงถึง 1 ใน 3 ของน้ำหนักทั้งหมด โดยแนะนำหุ้นโรงกลั่นที่ราคา LAGGARD ราคา น้ำมันดิบ อาทิ PTTEP, TOP, PTT, PTTGC

วานนี้ราคาน้ำมันดิบตึงตัวแรง 3%

	Last	%Chg	%MTD	%YTD
BADI	1241	-1.74%	-22.34%	24.47%
Newcastle Coal	114.15	-1.38%	-5.47%	-15.37%
Cotton	66.32	0.81%	-0.76%	3.04%
Natural Gas	3.245	-0.06%	-21.22%	2.79%
กากถั่วเหลือง	303.1	-0.36%	1.24%	7.48%
ยางแท่ง	167.4	1.45%	-14.98%	-15.20%
Sugar	17.81	0.51%	-4.50%	1.77%
ยางแผ่น	212	1.68%	-15.54%	-10.47%
ถั่วเหลือง	1047.75	-0.24%	1.90%	1.26%
Brent	67.96	3.20%	-9.07%	3.95%
WTI	64.68	3.54%	-9.51%	9.82%

ที่มา : BLOOMBERG, สายงานวิจัย นล.เอเชีย พลัส

ข้อมูลในเอกสารฉบับนี้ รวบรวมมาจากแหล่งข้อมูลที่น่าเชื่อถือ อย่างไรก็ตาม บริษัทหลักทรัพย์ เอเชีย พลัส จำกัด ไม่สามารถที่จะยืนยัน หรือรับรองความถูกต้องของข้อมูลเหล่านี้ได้ ไม่ว่าประการใดๆ บทวิเคราะห์ในเอกสารนี้ จัดทำขึ้นโดยอ้างอิงหลักเกณฑ์ทางวิชาการเกี่ยวกับหลักการวิเคราะห์ และไม่ได้เป็นการยื่นหรือเสนอแนะ หรือให้คำแนะนำหรือการใดๆ การตัดสินใจซื้อขายหลักทรัพย์ใดๆ ของผู้อ่าน ไม่ว่าจะเกิดจากการอ่านบทความในเอกสารนี้หรือไม่ก็ตามเป็นส่วนเป็นผลจากการใช้วิจารณญาณของผู้อ่านโดยไม่มีส่วนเกี่ยวข้องกับบริษัทผู้จัดทำ โดย บริษัทหลักทรัพย์ เอเชีย พลัส จำกัด ไม่อาจรับผิดชอบได้

DOWNSIDE เศรษฐกิจไทยเริ่มเห็นชัดเจนขึ้นจาก OUTLOOK สปท.

วานนี้ สปท.ระบุว่า จากมาตรการภาษีของสหรัฐ รวมถึงการตอบโต้ของประเทศเศรษฐกิจหลัก จะส่งผลต่อภูมิทัศน์ทางเศรษฐกิจ การเงิน และการค้าโลกอย่างมีนัย ซึ่งหากสถานการณ์ยืดเยื้อ ทำให้มีผลกระทบส่งผ่านมายังเศรษฐกิจไทยใน 5 ช่องทางหลักๆ ดังนี้

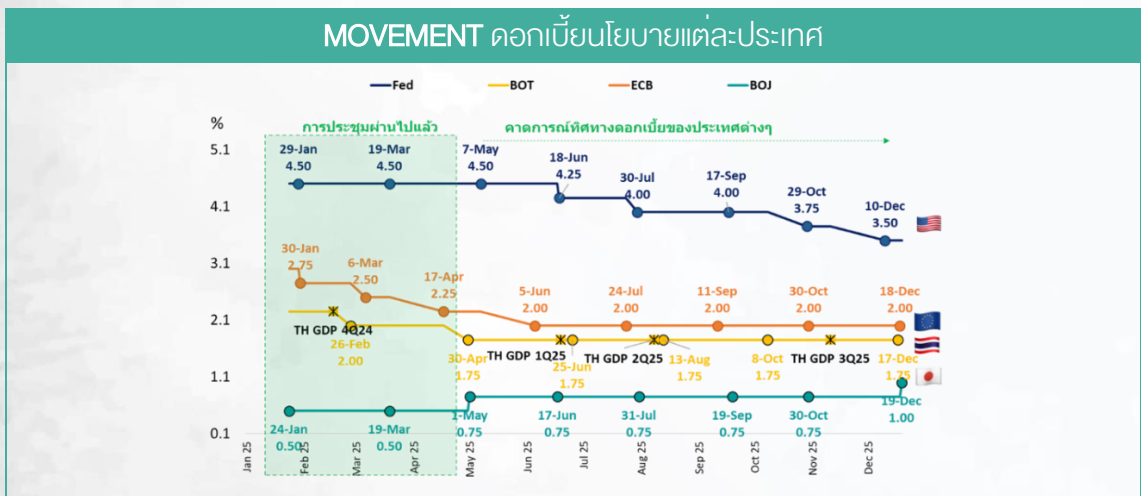
1. ตลาดการเงิน: ราคาสินทรัพย์ในตลาดการเงินโลก และไทยผันผวนมากขึ้น
2. การลงทุน: ความไม่แน่นอนที่ยังสูงต่อเนื่อง FDI/ BOI มีแนวโน้มลดลง
3. การส่งออก: เป็นช่องทางหลักที่ได้รับผลกระทบ คาดเริ่มเห็น Q2
4. การแข่งขันที่จะรุนแรงขึ้น: สินค้าไทยจะต้องเผชิญกับการแข่งขันกับประเทศอื่น ๆ
5. เศรษฐกิจโลกที่จะชะลอลง: การส่งออกโดยรวม และรายรับการท่องเที่ยวลดลง

โดยคาดประเด็นดังกล่าวจะกดดัน GDP GROWTH ปี 68 หลุดเป้าหมายเดิมที่ 2.5% ซึ่งจะแถลงประมาณการใหม่ในการประชุม กนง. วันที่ 30 เม.ย.68 โดยฝ่ายวิจัยฯคาดว่าตัวเลขมีโอกาสเข้าใกล้ <2.0% ดังสำนักเศรษฐกิจเอกชนที่ประมาณการไว้ในช่วงก่อนหน้านี้ ดังรูปด้านล่าง

ตัวเลขคาดการณ์ GDP GROWTH ปี 68	
สำนักเศรษฐกิจ	GDP 2568F
กระทรวงการคลัง	3.0%
ธนาคารแห่งประเทศไทย	< 2.5%
IMF	2.9%
World Bank	2.9%
สศช. (สภาพัฒน์)	2.8%
ADB	2.7%
สำนักวิจัย ธนาคารซีไอเอ็มบี	2.0%
ศูนย์วิเคราะห์เศรษฐกิจและกลยุทธ์ทิสโก้	1.45%
ศูนย์วิจัยกสิกรไทย	1.4%
เกียรตินาคินภัทร (KKP)	1.35%
ม.หอการค้าไทย	1.0%
เฉลี่ย	2.5%

ที่มา : สำนักเศรษฐกิจต่างๆ, สายงานวิจัย บล.เอเชีย พลัส

ซึ่งหากเป็นเช่นนั้นปัจจัยที่จะช่วยพยุงเศรษฐกิจได้คงหนีไม่พ้นนโยบายการเงิน ซึ่งมีโอกาสสูงที่ กนง.จะลดดอกเบี้ยอีก 1 ครั้ง เหลือ 1.75% ตาม TREND การลดดอกเบี้ยของทั่วโลก ทั้ง FED ECB ประเมินว่าการปรับลดดอกเบี้ย 25 BPS. จะหนุนระดับ MARKET EARNING YIELD GAP และ PE ขึ้น(หากคง EPS ไว้ระดับเดิม) คาดว่า TARGET SET INDEX จะขยับขึ้นมาได้ราว 50-60 จุด



ที่มา : BLOOMBERG, สายงานวิจัย บล.เอเชีย พลัส

ข้อมูลในเอกสารฉบับนี้ รวบรวมมาจากแหล่งข้อมูลที่เชื่อถือได้ อย่างไรก็ตาม บริษัทหลักทรัพย์ เอเชีย พลัส จำกัด ไม่สามารถที่จะยืนยัน หรือรับรองความถูกต้องของข้อมูลเหล่านี้ได้ ไม่ว่าประการใดๆ บทวิเคราะห์ในเอกสารนี้ จัดทำขึ้นโดยอ้างอิงหลักเกณฑ์ทางวิชาการเกี่ยวกับหลักการวิเคราะห์ และไม่ได้เป็นการชี้แนะหรือเสนอแนะชื่อหรือขายหลักทรัพย์ใดๆ การตัดสินใจซื้อขายหลักทรัพย์ใดๆ ของผู้อ่าน ไม่ว่าจะเกิดจากการอ่านบทความในเอกสารนี้หรือไม่ก็ตามล้วนเป็นผลจากการใช้วิจารณญาณของผู้อ่านโดยไม่มีส่วนเกี่ยวข้องหรือพึ่งพาบริการใดๆ จาก บริษัทหลักทรัพย์ เอเชีย พลัส จำกัด ไม่อย่างกรณีใด

FUND FLOW ยังมาพักในตลาดการเงินไทย ช่วยพยุง SET ให้ผันผวนน้อยในช่วงนี้

ช่วงเดือน ก.พ. – ปัจจุบัน เบ็ดเงินต่างชาติมีการกระจุกตัวอยู่ในตลาดการเงินไทยพอสมควร อาทิ มียอดสะสม TFEX สูงถึง 1.06 แสนสัญญา สะสมตราสารหนี้ 6.8 หมื่นล้านบาท ซึ่งเป็นการสะสมก่อนมีกองทุน THAIESGX เข้ามา คล้ายกับช่วงก่อนมีเบ็ดเงินวายุภักษ์ไหลเข้ามา ในเดือน ก.ค. - ส.ค. 67 ที่มียอด TFEX สะสมสูงถึง 2.46 แสนสัญญา สะสมตราสารหนี้สูงถึง 4.8 หมื่นล้านบาท และหุ้น SET ขึ้นแรง 6% ในเดือนถัดมา

FUND FLOW ไหลเข้าตลาดการเงินไทยหนาแน่น คล้ายช่วงก่อนมีกองทุนวายุภักษ์

Month	Equity (M.Baht)	Tfex (Con.)	Bond (M.Baht)	SET
1/2024	(30,874)	(93,168)	(5,986)	-3.6%
2/2024	2,862	(3,311)	(18,355)	0.5%
3/2024	(41,314)	102,406	(10,196)	0.5%
4/2024	3,914	19,636	(29,509)	-0.7%
5/2024	(6,747)	(52,734)	14,196	-1.6%
6/2024	(34,872)	(72,813)	(15,343)	-3.3%
7/2024	1,752	161,866	24,993	1.5%
8/2024	(5,964)	84,158	23,303	2.9%
9/2024	29,178	(98,738)	10,621	6.6%
10/2024	(28,166)	24,325	(33,433)	1.2%
11/2024	(3,736)	(54,830)	(32,930)	-2.6%
12/2024	(10,468)	(136)	5,873	-1.9%
1/2025	(11,334)	(59,419)	(11,990)	-6.1%
2/2025	6,667	71,456	1,592	3.4%
3/2025	(21,866)	41,708	19,929	-3.8%
4/2025	(7,300)	(7,471)	46,858	-1.5%
Sum		105,693	68,379	

ที่มา : SET, THAIBMA, สายงานวิจัย บล.เอเชีย พลัส (ข้อมูลสิ้นสุด 17 เม.ย. 68)

หวังว่าเบ็ดเงินต่างชาติที่หลบความผันผวนไหลเข้าตลาดการเงินไทยช่วงนี้ น่าจะช่วยหนุนตลาดหุ้นไทยมีโอกาสผันผวนน้อยกว่าประเทศอื่นๆ แนะนำสะสมหุ้นพื้นฐานดี มี ESG RATING เด่น อย่าง WHA, KCE, SCGP, SCC, TOP, PTTGC, BBL, CPALL, BDMS

ข้อมูลในเอกสารฉบับนี้ รวบรวมมาจากแหล่งข้อมูลที่น่าเชื่อถือ อย่างไรก็ตาม บริษัทหลักทรัพย์ เอเชีย พลัส จำกัด ไม่สามารถที่จะยืนยัน หรือรับรองความถูกต้องของข้อมูลเหล่านี้ได้ไม่ว่าประการใดๆ บทวิเคราะห์ในเอกสารนี้ จัดทำขึ้นโดยอ้างอิงหลักเกณฑ์ทางวิชาการเกี่ยวกับหลักการวิเคราะห์ และไม่ได้เป็นการชี้นำหรือเสนอแนะให้ซื้อหรือขายหลักทรัพย์ใดๆ การตัดสินใจซื้อหรือขายหลักทรัพย์ใดๆ ของผู้อ่าน ไม่ว่าจะเกิดจากการอ่านบทความในเอกสารนี้หรือไม่ก็ตามล้วนเป็นผลจากการใช้วิจารณญาณของผู้อ่านโดยไม่มีส่วนเกี่ยวข้องกับหรือพึ่งพิงใดๆ กับ บริษัทหลักทรัพย์ เอเชีย พลัส จำกัด ไม่อย่างกรณีใด

SET ESG Ratings

ระดับคะแนนรวม 90-100 = AAA

ระดับคะแนนรวม 80-89 = AA

ระดับคะแนนรวม 65-79 = A

ระดับคะแนนรวม 50-64 = BBB

บริษัทจดทะเบียนที่ได้รับการประกาศผลประเมินหุ้นยั่งยืน SET ESG Ratings เป็นบริษัทที่มีการนำแนวคิดด้านความยั่งยืนเข้าเป็นส่วนหนึ่งในกระบวนการดำเนินธุรกิจ โดยคำนึงถึงการบริหารความเสี่ยงและเตรียมพร้อมรับความเสี่ยงที่เกิดขึ้นใหม่ (Emerging Risks) พร้อมรับมือกับปัจจัยการเปลี่ยนแปลงด้านสังคมและสิ่งแวดล้อม เพื่อขีดความสามารถในการแข่งขัน และให้ความสำคัญกับผู้มีส่วนได้เสียทุกภาคส่วน

การกำกับดูแลกิจการของบริษัทจดทะเบียน (CGR)

ระดับคะแนน 5 (90-100) : ดีเลิศ

ระดับคะแนน 4 (80-89) : ดีมาก

ระดับคะแนน 3 (70-79) : ดี

ไม่ปรากฏชื่อในรายงาน CGR : -

การสำรวจและให้คะแนนของ CGR จะพิจารณาจากข้อมูลของบริษัทจดทะเบียนเปิดเผยต่อสาธารณะ เช่น รายงานประจำปี แบบแสดงรายการข้อมูลประจำปี ที่นำส่งสำนักงานคณะกรรมการ ก.ล.ด. หนังสือนัดประชุมและรายงานการประชุมผู้ถือหุ้น ข้อมูลเกี่ยวกับบริษัทที่เผยแพร่ผ่านตลาดหลักทรัพย์ฯ และสำนักงานคณะกรรมการ ก.ล.ด. ข้อมูลอื่นๆ ที่เปิดเผยต่อสาธารณะ เช่น เว็บไซต์บริษัท เป็นต้น โดยจะพิจารณาเฉพาะข้อมูลตั้งแต่เดือนมกราคมของปีก่อนปี ที่ทำการสำรวจ จนถึงวันที่ประกาศผลของปีทำการสำรวจเท่านั้น เพื่อสะท้อนให้เห็นพัฒนาการของการกำกับดูแลกิจการของบริษัทจดทะเบียนไทยอย่างชัดเจนมากที่สุด ดังนั้นบริษัทจดทะเบียนจึงควรเปิดเผยข้อมูลการปฏิบัติตามหลักการกำกับดูแลกิจการสู่สาธารณชนในเอกสารเผยแพร่ของบริษัทหรือเว็บไซต์ รวมทั้งช่องทางต่างๆ ให้มากที่สุด และควรจัดทำเอกสารทั้งภาษาไทยและภาษาอังกฤษ ซึ่งเป็นประโยชน์ต่อบริษัททั้งในแง่ของการมีผลการประเมินที่ดีขึ้น และเป็นข้อมูลสำหรับการตัดสินใจลงทุนของนักลงทุน นักวิเคราะห์ และผู้สนใจ อีกทั้งเป็นการช่วยเพิ่มความเชื่อมั่นที่มีต่อบริษัทมากยิ่งขึ้นด้วย

การป้องกันการมีส่วนเกี่ยวข้องคอร์รัปชันในตลาดทุนไทย (Anti-Corruption)

เข้าร่วมปฏิบัติของภาคเอกชนไทยในการต่อต้านการทุจริต (Thailand's Private Sector Collective Action Coalition Against Corruption: CAC)

โครงการที่ได้รับการสนับสนุนการจัดทำโดยรัฐบาลและสำนักงานคณะกรรมการป้องกันและปราบปรามการทุจริตแห่งชาติ (ป.ป.ช.) โดยโครงการนี้เริ่มดำเนินการโดยความร่วมมือของ 8 องค์กรชั้นนำ อันได้แก่ สมาคมส่งเสริมสถาบันกรรมการบริษัทไทย หอการค้าไทย หอการค้านานาชาติ สมาคมบริษัทจดทะเบียนไทย สมาคมธนาคารไทย สภาธุรกิจตลาดทุนไทย สภาอุตสาหกรรมแห่งประเทศไทย และสภาอุตสาหกรรมท่องเที่ยวแห่งประเทศไทย ซึ่งมีวัตถุประสงค์เพื่อผลักดันให้เกิดการต่อต้านการทุจริตในวงกว้าง นอกจากนี้ คณะกรรมการเข้าร่วมปฏิบัติฯ ยังได้แต่งตั้งให้สมาคมส่งเสริมสถาบันกรรมการบริษัทไทย ทำหน้าที่เป็นเลขานุการและองค์กรสนับสนุนดำเนินโครงการ

ก.ล.ด. ได้ดำเนินมาตรการอย่างต่อเนื่องในการสนับสนุนให้บริษัทจดทะเบียน และผู้ประกอบการซึ่งเป็นตัวกลางในการให้บริการในตลาดทุน (ได้แก่ บริษัทหลักทรัพย์ บริษัทหลักทรัพย์จัดการกองทุน และผู้ประกอบการสัญญาซื้อขายล่วงหน้า) มีนโยบายและให้ความสำคัญกับการป้องกันการมีส่วนเกี่ยวข้องคอร์รัปชันอย่างจริงจัง โดยส่งเสริมให้บริษัทจดทะเบียนและผู้ประกอบการเข้าร่วมโครงการเข้าร่วมปฏิบัติของภาคเอกชนไทยในการต่อต้านการทุจริต (THAILAND'S PRIVATE SECTOR COLLECTIVE ACTION COALITION AGAINST CORRUPTION: "CAC") ซึ่งดำเนินการโดยสมาคมส่งเสริมสถาบันกรรมการบริษัทไทย (THAI INSTITUTE OF DIRECTORS)

Security	CG Report	SET ESG Ratings	CAC Anti-Corruption	Security	CG Report	SET ESG Ratings	CAC Anti-Corruption	Security	CG Report	SET ESG Ratings	CAC Anti-Corruption	Security	CG Report	SET ESG Ratings	CAC Anti-Corruption	Security	CG Report	SET ESG Ratings	CAC Anti-Corruption	Security	CG Report	SET ESG Ratings	CAC Anti-Corruption
24CS				CH	4			I2				NATION				SAF				TGH	5	A	Yes
2S	4		Yes	CHAO	3			ICC	5		Yes	NC	4		Yes	SAFARI	-	-	-	TGPRO	5	-	-
3K-BAT	-	-	-	CHARAN	3			ICHI	5	A	Yes	NCAP	4		Yes	SAFE	-	-	-	TH	-	-	-
A	-	-	-	CHASE	5			ICN	3			NCH	5			SAK	5	A	Yes	THAI	-	-	-
A5	3			CHAYO	3			IFS	4		Yes	NCL	4			SALEE	3	-	-	THANA	5	BBB	-
AAI	4		Yes	CHIEWA	5		Yes	IHL	-	-		NCP	-	-		SAM	-	-	-	THANI	5	AA	Yes
AAV	5			CHG	-	-		IG	3			NDR	4	A		SAMART	5	-	-	THCOM	5	AAA	Yes
ABM	5			CHIC	3			III	5	BBB	Yes	NEO	-	-		SAMCO	3	-	-	THE	-	-	-
ACAP	-	-	-	CHO	-	-		ILINK	5		Yes	NEP	-	-	Yes	SAMTEL	5	-	-	THG	5	-	-
ACC	-	-	-	CHOTI	3		Yes	ILM	5	BBB	Yes	NER	5	A	Yes	SANKO	3	-	-	THP	5	A	Yes
ACE	5	AA		CHOW	5			IMH	3			NETBAY	-	-		SAPPE	4	BBB	Yes	THMUJ	-	-	-
ACG	-	-	-	CI	4		Yes	IND	5			NEW	-	-		SAT	5	AA	Yes	THRE	5	-	Yes
ADD	4	A	Yes	CIG	4		Yes	INET	5			SEWS	-	-		SAUCE	-	-	-	THREL	5	A	Yes
ADD	3			CIMBT	5		Yes	INGRS	-	-		NEX	-	-		SAV	5	-	-	TIDLOR	-	-	Yes
ADVANC	5	AAA	Yes	CITY	3			INOX	-	-	Yes	NFC	-	-		SAWAD	5	BBB	-	TIGER	-	-	-
ADVCE	-	-	-	CIVIL	5			INSET	5			NKI	5		Yes	SAWANG	-	-	-	TIPCO	-	-	Yes
AE	5		Yes	OK	5	A		INSURE	4		Yes	NL	-	-		SC	5	AA	Yes	TIPH	5	-	Yes
AEONTS	4			OKP	5	AAA		INTUCH	5	AA	Yes	NWCL	-	-		SCAP	5	-	-	TISCO	4	AAA	Yes
AF	5		Yes	QM	4			IP	5			NOBLE	5	AA	Yes	SCB	5	AA	Yes	TITLE	-	-	-
AFC	-	-	-	OMAN	-	-		IRC	5	A		NOK	-	-		SCC	5	AAA	Yes	TK	5	-	-
AGE	5	BBB		CMC	3		Yes	IRCP	3			NOVA	3			SCCC	5	AA	Yes	TKC	-	-	-
AH	5	A	Yes	CMO	-	-		IRPC	5	AA	Yes	NP	-	-		SCG	5	A	Yes	TKN	4	-	Yes
AHC	4			CMR	-	-		IT	5			NRF	5	A	Yes	SCGD	5	-	-	TKS	5	A	Yes
AJ	-	-	Yes	CNT	5			ITC	-	-		NSL	5	-	SCGP	5	AAA	Yes	TKT	5	-	Yes	
AIE	3			COCCO	4			ITD	-	-		NTSC	5			SCI	3	-	-	TU	-	-	-
AIRA	4		Yes	COLOR	5	A		ITEL	5	A	Yes	NTV	3			SCL	-	-	-	TM	5	-	-
AIT	5			COM7	5	A	Yes	ITNS	-	-		NUSA	-	-		SCM	5	-	Yes	TMC	3	-	-
AJ	5	AAA	Yes	COMAN	4			ITTHI	5			NV	3			SCN	5	-	Yes	TMD	4	-	Yes
AJA	-	-	-	CPALL	5	AAA	Yes	IVL	5	AA	Yes	NVD	5	AA		SCP	-	-	-	TMI	3	-	-
AKP	-	-	Yes	CPANEL	3			J	3			NWR	5			SCD	-	-	-	TMLL	5	-	Yes
AKR	5			CPAXT	5	AAA	Yes	JAK	5			NYT	5	A		SE	3	-	-	TMT	5	AA	Yes
AKS	-	-	-	CPF	5	AAA	Yes	JAS	5		Yes	OCC	5	-	Yes	SEAF	5	-	-	TMW	-	-	-
ALLA	5			CPH	-	-		JCK	4			OGC	3		Yes	SEAOL	5	-	Yes	TNDT	5	-	-
ALPHA	-	-	-	CPI	4		Yes	JCKH	3			OHTL	-	-		SECURE	4	-	-	TNH	-	-	-
ALT	5			CPL	5		Yes	JCT	-	-		OKJ	-	-		SE-ED	3	-	Yes	TNTY	5	-	Yes
ALLCON	3			CPN	5	AA	Yes	JDF	4			ONEE	-	-		SEL	5	-	-	TNL	5	-	-
AMA	5		Yes	CPR	-	-		JKN	-	-		OR	5	AAA	Yes	SELIC	5	A	Yes	TNP	3	-	Yes
AMANA	-	-	Yes	CPT	-	-		JMART	4			ORI	5	AA	Yes	SENA	5	-	Yes	TNPC	-	-	-
AMARC	-	-	-	CPW	5		Yes	JMT	3			ORN	-	-		SENX	5	-	Yes	TNR	4	-	Yes
AMARIN	5			CRANE	-	-		JPARK	3			OSP	5	AA	Yes	SFLEX	4	-	Yes	TOA	5	A	-
AMATA	5	AAA	Yes	CRC	5	AAA	Yes	JR	3		Yes	PACO	3			SFT	4	-	-	TOG	5	A	Yes
AMATAV	5	AA	Yes	CRD	5			JSP	3			PAF	-	-		SAG	-	-	Yes	TOP	5	AAA	Yes
AMC	3			CREDT	5			JTS	5	BBB	Yes	PANEL	3			SGF	5	-	-	TOPP	3	-	Yes
AMR	3			CSC	5	BBB	Yes	JUBILE	3			PAP	5	A	Yes	SGP	5	AA	Yes	TPA	4	-	Yes
ANAN	5			CSP	3			K	5			PATO	4		Yes	SHANG	-	-	-	TPAC	5	-	-
ANI	-	-	-	CSR	-	-		KAMART	-	-		PB	5	AA	Yes	SHR	5	A	-	TPBI	5	AA	-
AOT	5	A		CSS	4			KASET	-	-	Yes	PCC	5			SIAM	-	-	-	TPCH	4	-	-
AIP	5	AA	Yes	CTW	5			KBAN	5	AA	Yes	SCC	5	-		SICE	5	A	-	TPCS	4	BBB	Yes
APCO	4			CV	-	-	Yes	KBS	3			PCSGH	5	BBB	Yes	SISS	3	-	-	TPIL	5	AA	-
APCS	4		Yes	CWT	-	-		KC	-	-		PDG	4		Yes	SINGER	3	-	-	TPIPP	5	AA	-
APO	-	-	-	D	-	-		KCAR	3		Yes	PDJ	5		Yes	SINO	4	-	-	TPL	-	-	-
APP	-	-	-	DCC	5		Yes	KCC	5		Yes	PEACE	-	-		SIRI	5	AA	Yes	TPLAS	4	-	Yes
APURE	4			DOON	-	-		KCE	5		Yes	PEER	5	A		SIS	5	-	Yes	TPOLY	4	-	-
AQUA	-	-	-	DDD	5			KCG	5			PERM	-	-		SJ	-	-	-	TPP	-	-	-
ARIN	3			DELTA	5		Yes	KCM	-	-		PF	-	-		SITHAI	5	A	Yes	TPS	5	-	-
ARIP	4			DEMCO	5	A	Yes	KDH	-	-		PG	5	-	Yes	SJWD	5	AA	-	TOM	5	BBB	-
ARROW	4	BBB		DEXON	3			KEX	5	BBB		PHG	3			SK	-	-	-	TOR	5	-	-
AS	-	-	Yes	DHOUSE	-	-		KGEN	-	-	Yes	PHOL	5	A	Yes	SKE	5	-	-	TR	-	-	-
ASAP	-	-	-	DIMET	-	-	Yes	KKI	4		Yes	PICO	-	-		SKN	3	-	-	TRC	-	-	-
ASEFA	3			DITTO	5			KKAT	3			PIMO	-	-	Yes	SKT	-	-	Yes	TRTN	-	-	-
ASIA	3			DMT	5	A	Yes	KISS	3			PIN	3			SKY	3	-	-	TRP	5	-	-
ASIAN	4		Yes	DOD	3			KJL	4			PJW	4	A		SLP	-	-	-	TRT	4	-	Yes
ASIMAR	5			DOHOME	5		Yes	KK	3			PK	-	-	Yes	SM	5	-	Yes	TRU	3	-	Yes
ASK	5		Yes	DPAINT	3			KKC	-	-		PL	-	-	Yes	SMART	-	-	-	TRUBB	5	-	-
ASN	3			DRT	5	AA	Yes	KKP	5	BBB	Yes	PLANS	5	AA	Yes	SMT	3	-	-	TRUE	5	-	Yes
ASP	5		Yes	DTCENT	4			KLNQ	5			PLANET	-	-		SMT	3	-	Yes	TRV	5	-	-
ASW	5	A	Yes	DTCI	-	-		KOOL	-	-		PLAT	5	-	Yes	SMP	5	AA	Yes	TSC	5	A	Yes
ATP30	4			DUSIT	5		Yes	KSL	5	BBB	Yes	PLE	-	-		SMT	4	-	-	TSE	-	-	-
AU	-	-	-	DV8	3			KTB	5	AAA	Yes	PLT	-	-		SNC	5	A	Yes	TSI	-	-	Yes
AUCT	4			EA	-	-	Yes	KTC	5	AAA	Yes	PLUS	5			SNNP	5	-	-	TSR	-	-	-
AURA	5			EASON	3			KTIS	4			PM	5	A	Yes	SNP	5	A	Yes	TSIE	5	-	Yes
AWC	5	A	Yes	EASTW	5	AA	Yes	KTMS	5			PMO	-	-		SO	-	-	-	TSITH	5	-	Yes
AYUD	4		Yes	ECF	5		Yes	KUMWEL	5	A		PMTA	-	-		SOLAR	-	-	-	TTA	5	AA	-
B	5		Yes	ECL	5			KUN	4			POLAR	-	-		SONIC	5	-	-	TTB	5	AA	Yes
B52	-	-	-	EE	3			KWC	3			POLY	4			SORKON	3	-	Yes	TTCL	5	A	Yes
BA	4	BBB		EFORL	3			KWI	-	-		PORT	5			SPA	-	-	-	TTI	-	-	-
BAFS	5	AA	Yes	EGCO	5	AA	Yes	KWM	-	-		PPM	-	-		SPACK	-	-	Yes	TTT	-	-	-
BAM	5		Yes	EKH	5			KYE	3			PPK	5	A	Yes	SPALI	5	AA	Yes	TTTP	5	AA	-
BANPU	5	AAA	Yes	EMC	-	-		L&E	4		Yes	PPM	-	-	Yes	SPC	5	-	Yes	TU	5	-	Yes
BAY	5	AAA	Yes	EP	-	-	Yes	LALIN	5	-		PPS	5	AA	Yes	SPCG	4	-	-	TURTLE	4	-	Yes
BBGI	5	AA	Yes	EPG	5	AA	Yes	LANNA	5		Yes	PGS	4			SPG	3	-	-	TVDH	5	BBB	Yes
BBIK	4			ERW	5	A	Yes	LDC	3			PR9	5	AAA	Yes	SPI	5	A	Yes	TVH	4	-	-
BBL	5	AA	Yes	ESTAR	3			LEE	-	-		PRAKIT	-	-		SPRC	5	-	Yes	TVO	5	AA	Yes
BBC	4			ETC	5	AA	Yes	LEO	3			PRAPAT	3			SPREME	5	-	-	TVT	5	-	-
BCH	5	AA	Yes	ETE	5		Yes	LH	5	A	Yes	PRES	4	-	Yes	SPVI	4	-	-	TWP	-	-	-
BCP	5	AAA	Yes	ETL	3			LHFG	5	BBB	Yes	PRESA	-	-		SQ	-	-	-	TWPC	5	A	Yes
BPCG	5	AA	Yes	EURO	-	-		LHK	4		Yes	PRG	5	-	Yes	SR	5	-	-	TWZ	-	-	-
BCT	-	-	-	EVER	4			LIT	5	BBB		PRI	3			SRICHA	-	-	Yes	TYCN</			