

News Talk



นักท่องเที่ยวฯ พ้น WoW ตามฤดูกาล

Event Snapshot

- ตัวเลขนักท่องเที่ยวต่างชาติมาไทยรายสัปดาห์ (21 - 27 เม.ย. 68) อยู่ที่ 569,532 คน เพิ่ม 6.7% WoW (-12.7% จากช่วงสัปดาห์เดียวกันปีก่อน) เพราะเป็นช่วงการเดินทางก่อนวันหยุดแรงงาน หลักๆ มาจาก จีน และ มาเลเซีย (+23.5% WoW)
- นักท่องเที่ยวจีนเท่ากับ 75,903 คน เพิ่มขึ้น 40.9% WoW (- 48.6% จากช่วงสัปดาห์เดียวกันปีก่อน) และ YTD อยู่ที่ 1.6 ล้านคน
- โดยรวมนักท่องเที่ยวฯ YTD อยู่ที่ 11,841,911 คน เติบโตเพียง 0.1% YoY

Impact Insight

- ฝ่ายวิจัยมองว่านักท่องเที่ยวฯ ปีนี้ จะอยู่ที่ระดับ 34 - 36 ล้านคน ต่ำกว่าตอนต้นปีที่ผ่านมา 38.6 ล้านคน (ปี 2567 ที่ 35.5 ล้านคน) กดดันจากนักท่องเที่ยวจีน ทั้งความไม่มั่นใจด้านความปลอดภัยและการแข่งขันจากประเทศคู่แข่ง อย่าง ญี่ปุ่นและเวียดนาม
- ภาพรวมปริมาณการทำไรปรดของ ERW และ CENTEL มี Downside ในขณะที่มี MINT ซึ่งสัดส่วนรายได้ราว 50% มาจากโรงแรมใน EU ทำให้ผลกระทบจากการชะลอตัวของนักท่องเที่ยวฯ ต่ำกว่ากลุ่มโรงแรมไทย ประกอบกับมีปัจจัยสนับสนุนด้านค่าใช้จ่ายดอกเบี้ย ซึ่งมีทิศทางลดลง ตามวงจรดอกเบี้ยขาลงใน EU ที่ลงเร็วกว่าในไทย
- ด้าน AOT เนื่องจากปริมาณผู้โดยสารระหว่างประเทศงวด ต.ค. 67 - 26 เม.ย. 68 สูงขึ้นราว 13% YoY (VS สมมติฐานฝ่ายวิจัยที่คาดการณ์ 6% YoY) ส่วนผู้โดยสารรวมทั้งในและระหว่างประเทศ เท่ากับ 77.7 ล้านคน (+10.8% YoY) คิดเป็นสัดส่วน 61% ของสมมติฐานทั้งปีฝ่ายวิจัย (126.5 ล้านคน เพิ่ม 6% YoY) เบื้องต้นประเมินทำให้ Downside ต่อทำไรปรดทั้งปีที่คาดไว้ 2 หมื่นล้านบาท (+4% YoY : ทำไรปรดงวด ต.ค. - ธ.ค. 67 สูงขึ้น 16% YoY) เฉพาะในส่วนของผู้โดยสารปีนี้ไม่สูง

Execution

- คงเลือก MINT เป็นหุ้นเด่นของกลุ่มฯ จากเหตุผลที่กล่าวข้างต้น รวมถึงทิศทางการค้าเงินงานงวด เม.ย. - มิ.ย. 68 ซึ่งเข้าสู่ Seasonality ใน EU จะหนุนการค้าเงินงานเชิง QoQ ทำได้ดีกว่ากลุ่มท่องเที่ยวไทยที่เข้า Low season
- ด้านกลุ่มท่องเที่ยวไทยอย่าง AOT CENTEL และ ERW มองว่าด้วยราคาหุ้นปรับฐานต่อเนื่องตามภาพนักท่องเที่ยวฯ และการถูกปรับลดกำไรจากตลาด ส่งผลให้ราคา Underperformed SET Index มาพอควร อาจลุ้นการฟื้นตัวของราคาหุ้นช่วงสั้นได้จาก Sentiment ตลาด หาก กนง. ลดดอกเบี้ยนโยบาย

TOURISM

Neutral

SETHOT (จุด) 440.23
SET Index (จุด) 1171.12

ผลตอบแทนหุ้นในกลุ่มฯ ณ 29 เม.ย. 68

| Return | 1-Day | 1-Week | 1-Month | 3-Month | 6-Month | 1-Year | YTD |
|--------|-------|--------|---------|---------|---------|--------|--------|
| SET | 1.0% | 2.4% | 1.1% | -10.9% | -20.1% | -14.4% | -16.4% |
| SETHOT | 1.2% | -0.2% | -2.8% | 0.2% | -12.6% | -27.1% | -10.0% |
| AAV | -1.4% | 0.7% | -18.3% | -34.9% | -53.1% | -42.0% | -50.0% |
| AOT | 2.0% | 0.0% | -0.7% | -32.1% | -38.8% | -42.5% | -37.0% |
| AWC | 0.0% | -0.9% | -10.6% | -30.4% | -40.5% | -50.0% | -37.5% |
| BA | -0.6% | 3.2% | -11.4% | -12.8% | -36.1% | -6.9% | -27.2% |
| BEYOND | 2.8% | 12.4% | 6.6% | -4.0% | -19.9% | -24.9% | -14.7% |
| CENDEL | -1.9% | -5.6% | -12.2% | -10.6% | -29.9% | -43.9% | -26.8% |
| DUSIT | -1.8% | -1.8% | -4.6% | -17.1% | -25.0% | -13.6% | -22.2% |
| ERW | -2.6% | -4.2% | -14.3% | -32.1% | -43.0% | -52.7% | -40.3% |
| MINT | 2.9% | 1.9% | 1.9% | 11.5% | 0.0% | -18.9% | 2.9% |
| SHR | -2.3% | -6.1% | -13.7% | -15.0% | -24.8% | -30.9% | -28.0% |

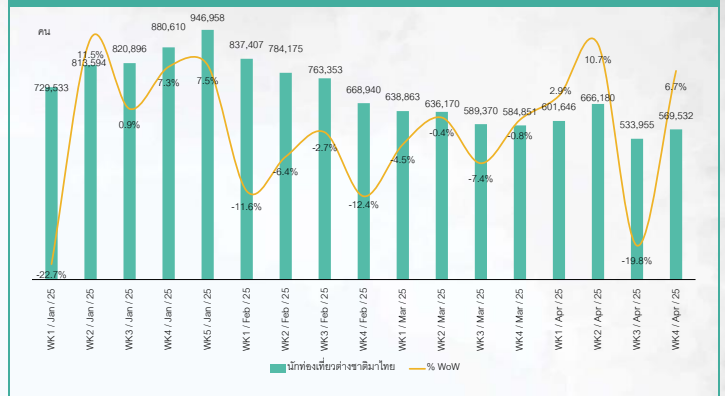
ที่มา : Bloomberg

นักท่องเที่ยวต่างชาติมาไทยรายเดือน



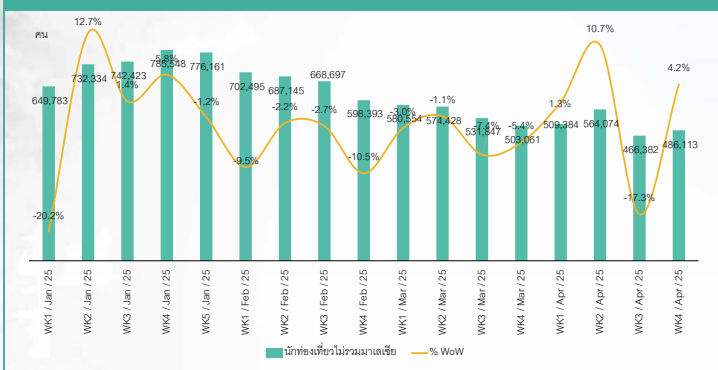
ที่มา : กระทรวงการท่องเที่ยวและกีฬา และ สายการบินวิจัย บล. เอเชีย พลัส

นักท่องเที่ยวต่างชาติมาไทยรายสัปดาห์



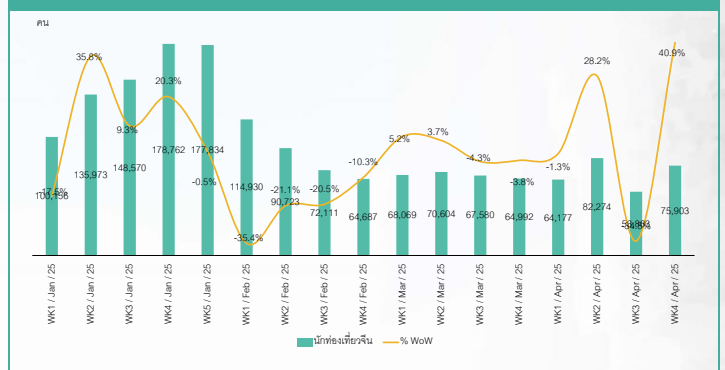
ที่มา : กองเศรษฐกิจการท่องเที่ยวและกีฬา และ สายการบินวิจัย บล. เอเชีย พลัส

นักท่องเที่ยวต่างชาติมาไทยไม่รวมมาเลเซีย รายสัปดาห์



ที่มา : กองเศรษฐกิจการท่องเที่ยวและกีฬา และ สายการบินวิจัย บล. เอเชีย พลัส

นักท่องเที่ยวจีนมาไทยรายสัปดาห์



ที่มา : กองเศรษฐกิจการท่องเที่ยวและกีฬา และ สายการบินวิจัย บล. เอเชีย พลัส

SET ESG Ratings

ระดับคะแนนรวม 90-100 = AAA

ระดับคะแนนรวม 80-89 = AA

ระดับคะแนนรวม 65-79 = A

ระดับคะแนนรวม 50-64 = BBB

บริษัทจดทะเบียนที่ได้รับการประกาศผลประเมินหุ้นยั่งยืน SET ESG Ratings เป็นบริษัทที่มีการนำแนวคิดด้านความยั่งยืนเข้าเป็นส่วนหนึ่งในกระบวนการดำเนินธุรกิจ โดยคำนึงถึงการบริหารความเสี่ยงและเตรียมพร้อมรับความเสี่ยงที่เกิดขึ้นใหม่ (Emerging Risks) พร้อมรับมือกับปัจจัยการเปลี่ยนแปลงด้านสังคมและสิ่งแวดล้อม เพื่อขีดความสามารถในการแข่งขัน และให้ความสำคัญกับผู้มีส่วนได้เสียทุกภาคส่วน

การกำกับดูแลกิจการของบริษัทจดทะเบียน (CGR)

ระดับคะแนน 5 (90-100) : ดีเลิศ

ระดับคะแนน 4 (80-89) : ดีมาก

ระดับคะแนน 3 (70-79) : ดี

ไม่ปรากฏชื่อในรายงาน CGR : -

การสำรวจและให้คะแนนของ CGR จะพิจารณาจากข้อมูลของบริษัทจดทะเบียนเปิดเผยต่อสาธารณะ เช่น รายงานประจำปี แบบแสดงรายการข้อมูลประจำปี ที่นำส่งสำนักงานคณะกรรมการ ก.ล.ด. หนังสือนัดประชุมและรายงานการประชุมผู้ถือหุ้น ข้อมูลเกี่ยวกับบริษัทที่เผยแพร่ผ่านตลาดหลักทรัพย์ฯ และสำนักงานคณะกรรมการ ก.ล.ด. ข้อมูลอื่นๆ ที่เปิดเผยต่อสาธารณะ เช่น เว็บไซต์บริษัท เป็นต้น โดยจะพิจารณาเฉพาะข้อมูลตั้งแต่เดือนมกราคมของปีก่อนปี ที่ทำการสำรวจ จนถึงวันที่ประกาศผลของปีทำการสำรวจเท่านั้น เพื่อสะท้อนให้เห็นพัฒนาการของการกำกับดูแลกิจการของบริษัทจดทะเบียนไทยอย่างชัดเจนมากที่สุด ดังนั้นบริษัทจดทะเบียนจึงควรเปิดเผยข้อมูลการปฏิบัติตามหลักการกำกับดูแลกิจการสู่สาธารณชนในเอกสารเผยแพร่ของบริษัทหรือเว็บไซต์ รวมทั้งช่องทางต่างๆ ให้มากที่สุด และควรจัดทำเอกสารทั้งภาษาไทยและภาษาอังกฤษ ซึ่งเป็นประโยชน์ต่อบริษัททั้งในแง่ของการมีผลการประเมินที่ดีขึ้น และเป็นข้อมูลสำหรับการตัดสินใจลงทุนของนักลงทุน นักวิเคราะห์ และผู้สนใจ อีกทั้งเป็นการช่วยเพิ่มความเชื่อมั่นที่มีต่อบริษัทมากยิ่งขึ้นด้วย

การป้องกันการมีส่วนเกี่ยวข้องคอร์รัปชันในตลาดทุนไทย (Anti-Corruption)

เข้าร่วมปฏิบัติของภาคเอกชนไทยในการต่อต้านการทุจริต (Thailand's Private Sector Collective Action Coalition Against Corruption: CAC)

โครงการที่ได้รับการสนับสนุนการจัดทำโดยรัฐบาลและสำนักงานคณะกรรมการป้องกันและปราบปรามการทุจริตแห่งชาติ (ป.ป.ช.) โดยโครงการนี้เริ่มดำเนินการโดยความร่วมมือของ 8 องค์กรชั้นนำ อันได้แก่ สมาคมส่งเสริมสถาบันกรรมการบริษัทไทย หอการค้าไทย หอการค้านานาชาติ สมาคมบริษัทจดทะเบียนไทย สมาคมธนาคารไทย สภาธุรกิจตลาดทุนไทย สภาอุตสาหกรรมแห่งประเทศไทย และสภาอุตสาหกรรมท่องเที่ยวแห่งประเทศไทย ซึ่งมีวัตถุประสงค์เพื่อผลักดันให้เกิดการต่อต้านการทุจริตในวงกว้าง นอกจากนี้ คณะกรรมการเข้าร่วมปฏิบัติฯ ยังได้แต่งตั้งให้สมาคมส่งเสริมสถาบันกรรมการบริษัทไทย ทำหน้าที่เป็นเลขานุการและองค์กรสนับสนุนดำเนินโครงการ

ก.ล.ด. ได้ดำเนินมาตรการอย่างต่อเนื่องในการสนับสนุนให้บริษัทจดทะเบียน และผู้ประกอบการซึ่งเป็นตัวกลางในการให้บริการในตลาดทุน (ได้แก่ บริษัทหลักทรัพย์ บริษัทหลักทรัพย์จัดการกองทุน และผู้ประกอบการสัญญาซื้อขายล่วงหน้า) มีนโยบายและให้ความสำคัญกับการป้องกันการมีส่วนเกี่ยวข้องคอร์รัปชันอย่างจริงจัง โดยส่งเสริมให้บริษัทจดทะเบียนและผู้ประกอบการเข้าร่วมโครงการเข้าร่วมปฏิบัติของภาคเอกชนไทยในการต่อต้านการทุจริต (THAILAND'S PRIVATE SECTOR COLLECTIVE ACTION COALITION AGAINST CORRUPTION: "CAC") ซึ่งดำเนินการโดยสมาคมส่งเสริมสถาบันกรรมการบริษัทไทย (THAI INSTITUTE OF DIRECTORS)

