

## แม่กังวลใจอยู่ แต่ก็รู้สึกดีแลกชั้น

### TOP PICK **WHA / PTT / BEM**

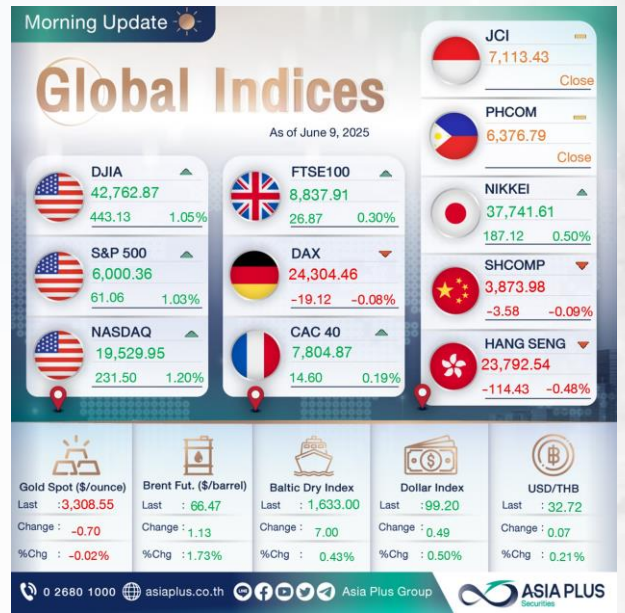
#### EXTERNAL FACTOR

- ศุกร์ที่ผ่านมามีตลาดหุ้นสหรัฐฯ พุ่งขึ้นแรงมากกว่า 1% ทำให้ดัชนี S&P500 พุ่ง ATH หลังได้รับแรงหนุนจากสัญญาณล่าสุดของตลาดแรงงานสหรัฐฯ ตัวเลข NONFARM PAROLLS ที่ดูดีเกินคาด สะท้อนภาวะเศรษฐกิจที่ยังไม่ถดถอยอย่างรุนแรง
- FEDWATCH TOOL ให้น้ำหนักเกิน 80% คาด FED จะคงดอกเบี้ยไปจนถึง ก.ค. 68
- ในอีกแง่มุมหนึ่งได้เห็นความพยายามของรัฐบาลจีนในการกระตุ้นเศรษฐกิจมากขึ้น ผ่านการเร่งใช้จ่ายงบประมาณ นอกจากนี้ การเจรจาการค้าระหว่างจีนกับสหรัฐฯ ดูผ่อนคลายขึ้น คาดเป็นบวกต่อหุ้นกลุ่ม CHINA PLAY

#### INTERNAL FACTOR

- รมต. คลัง ยินสหรัฐฯ ตอบรับพร้อมเจรจาการค้ากับไทย คง 5 ข้อเสนอ 1. เสริมความร่วมมือธุรกิจอาหารแปรรูปไทยและสหรัฐฯ 2. เพิ่มการนำเข้าสินค้าจากสหรัฐฯ อาทิ พลังงาน ข้าวโพด ถั่วเหลือง เนื้อวัว 3. เปิดตลาดและลดอุปสรรคทางการค้า 4. บังคับใช้กฎหมายที่กำเนิดสินค้าครั้งครัด 5. ส่งเสริมการลงทุนไทยในสหรัฐฯ ดึงดูดหุ้นส่งออก หุ่นนิคม ที่ลงมาอีก อย่าง DELTA, CCET, KCE, STA, WHA, AMATA
- วันหยุดสุดสัปดาห์ "กัมพูชา" ยอมถอย ก่อนทำสัญญาร่วม ปิดดูแล-นัดทุกสัปดาห์ ลดปมพิพาท ส่วนนายชย นัดก JBC ทหาทางออก 14 มิ.ย.นี้ ดึงดูดหุ้น AOT, AAV, BA, ERW, DOHOME, CPALL, CPAXT, BGRIM, SCC, BDMS

#### GLOBAL INDICES



#### MOST ACTIVE VALUE MOST IMPACT



#### INVESTMENT STRATEGY

- ประเด็นนี้ตีสงบกรมการเมืองในประเทศยังต้องติดตามต่อเนื่อง แต่ตลาดหุ้นไทยตอบรับประเด็นนี้และลงมาแล้วกว่า 100 จุด ซึ่งเป็นการลงในระดับเดียวกับในอดีตที่ประเด็นการเมืองจะกดดัน SET ราว 100 จุดเสมอ และในระยะถัดไปก็มักฟื้นกลับมาที่เดิมได้ทุกครั้งเช่นกัน
- ภายใต้ความผันผวนยังมี แต่ DOWNSIDE ก็เริ่มจำกัดเช่นกัน กลยุทธ์เบื้องต้นฝ่ายวิจัยฯ หาดูหุ้น TRADING ที่ดี โอกาสรับวัน โดยผ่านเงื่อนไข ต่างๆ ดังนี้ 1. เป็นหุ้นที่ต่อยอดลงมาต่ำกว่า SET ที่ปรับฐานลงมาแล้วราว 100 จุดช่วงการเมืองร้อนแรง 2. มี BETA > 1 3. มีประเด็นที่ RELAX ขึ้น ผลลัพธ์ คือ CCET, JMT, DOHOME, SAWAD, GLOBAL, AAV, AOT, BGRIM, KCE, STGT, STA, AMATA, ROJNA, DELTA, AWC

#### FUND FLOW

Investor Type			
	Institutes	Prop Trade	Foreign
DAY	-2,774.16	120.26	-1,394.35
MTD	-3,828.34	122.35	-2,377.13
YTD	-8,929.01	-11,280.80	-73,116.01

#### EVENT CALENDAR

Date	Country	Events	Month	Actual	Consensus	Older
4-10 Jun 25	TH	ภาคกิจการเจรจาปรับ คสม.**				
Monday 09 Jun 25	CN	PPI YoY	May	-	-3.0%	-2.7%
		CPI YoY	May	-	-0.2%	-0.1%
		Exports YoY	May	-	8.0%	8.1%
		Imports YoY	May	-	-0.9%	-0.2%
Thursday 10 Jun 25	TH	ประชุม คสม.**				
Wednesday 11 Jun 25	US	CPI YoY**	May	-	2.5%	2.3%
		Core CPI YoY	May	-	2.9%	2.8%
Thursday 12 Jun 25	TH	ประชุมพหุภาคีต่อคลื่น 14 ของภูมิภาคอิน**				
Friday 13 Jun 25	TH	ศาลฎีกานัดไต่สวนคดีกักขังและผู้เกี่ยวข้องกรณี 14**				
Saturday 14 Jun 25	TH	ประชุมไทย-กัมพูชา เจรจากับปัญหาพื้นที่ทับซ้อน**				

ปัจจัยแวดล้อมคู่ขนานขึ้น

ศุกร์ที่ผ่านมา ตลาดหุ้นสหรัฐฯ พุ่งขึ้นแรงมากกว่า 1% ทำให้ดัชนี S&P500 พุ่ง ATH ขณะที่ BOND YIELD 10Y สหรัฐฯ ตีตัวขึ้นแรงเช่นกัน ส่วนราคาน้ำมันดิบขยับขึ้นยืนเหนือ 64 เหรียญฯ/บาร์เรลอีกครั้ง หลังได้รับแรงหนุนจากสัญญาณล่าสุดของตลาดแรงงานสหรัฐฯ ที่ดูดีเกินคาด สะท้อนภาวะเศรษฐกิจที่ยังไม่ถดถอยอย่างรุนแรง

ผลตอบแทนของสินทรัพย์ต่างๆ ครุฑที่ผ่านมา

	Last	%Chg	%MTD	%YTD
<b>America</b>				
NASDAQ	19,529.95	1.20%	2.18%	1.13%
S&P	6,000.36	1.03%	1.50%	2.02%
Russel	2,132.25	1.66%	1.19%	1.39%
DJIA	42,762.87	1.05%	1.17%	0.51%
<b>Europe</b>				
FTSE 100	8,837.91	0.30%	0.75%	8.14%
DAX	24,304.46	-0.08%	1.28%	22.08%
Euro Stoxx 50	5,430.17	0.36%	1.18%	10.91%
CAC 40	7,804.87	0.19%	0.68%	5.75%
<b>ASIA</b>				
Philippines	6,376.79	-0.03%	0.56%	-1.33%
Indonesia	7,113.43	0.63%	-0.87%	0.47%
Australia	8,515.73	-0.27%	0.96%	4.37%
Japan	37,741.61	0.50%	-0.59%	5.40%
Malaysia	1,516.79	-0.09%	0.56%	5.64%
Korea	2,812.05	1.49%	4.24%	17.13%
China	3,385.36	0.04%	1.13%	1.00%
Hong Kong	23,792.54	-0.48%	2.16%	18.61%
Thailand	1,136.43	-0.37%	-1.11%	-18.84%
<b>Dollar Index</b>				
Dollar Index	99.19	0.43%	-0.14%	-8.57%
<b>EUR/USD</b>				
EUR/USD	1.14	-0.32%	0.44%	10.07%
<b>USD/THB</b>				
USD/THB	32.61	-0.58%	0.67%	4.55%
<b>Gold Spot</b>				
Gold Spot	3,310.42	-0.74%	0.64%	26.14%
<b>BOND (US)</b>				
2 Year	4.04	2.97%	3.47%	-4.44%
5 Year	4.12	3.25%	4.41%	-5.86%
10 Year	4.51	2.62%	2.39%	-10.39%
<b>BOND (TH)</b>				
1 Year TH	1.53	-0.44%	-1.01%	22.66%
10 Year TH	1.69	-1.13%	-5.99%	-26.54%
<b>Commodity</b>				
BAD1	1633	0.43%	15.16%	83.73%
Newcastle Coal	108.3	-0.64%	2.17%	18.17%
Cotton	65.62	0.40%	0.86%	-4.06%
Natural Gas	3.784	2.91%	9.78%	17.44%
กากถั่วเหลือง	295.7	-0.47%	-0.20%	-9.74%
ยางพารา	161	0.63%	-0.62%	18.44%
Sugar	16.49	-0.48%	-3.28%	18.77%
ข้าวเหนียว	216	0.93%	-2.09%	8.78%
ถั่วเหลือง	1057.25	0.52%	1.49%	2.17%
Brent	66.47	1.25%	4.02%	10.55%
WTI	64.58	1.91%	6.23%	9.96%

ที่มา : BLOOMBERG, สายงานวิจัย บล.เอเชีย พลัส (ข้อมูล 6 มิ.ย. 68)

ตัวเลขการจ้างงานนอกภาคเกษตรของสหรัฐฯ เดือน พ.ค. 68 พุ่ง 139,000 ตำแหน่ง ซึ่งสูงกว่าตลาดคาดที่ 126,000 ตำแหน่ง ส่วนอัตราการว่างงานทรงตัวที่ 4.2% ขณะที่ FEDWATCH TOOL ให้น้ำหนักเกิน 80% คาด FED จะคงดอกเบี้ยไปจนถึงเดือน ก.ค. 68

NONFARM PAYROLLS สหรัฐฯ พ.ค. พุ่ง 1.39 แสนตำแหน่ง

Date	Time	A	M	R	Event	Period	Surv(M)	Actual	Prior	Revised
06/06	19:30				Change in Nonfarm Payrolls	May	126	139k	177k	147k
06/06	19:30				Unemployment Rate	May	4.2	4.2%	4.2%	--
06/06	19:30				Average Hourly Earnings YoY	May	3.7	3.9%	3.8%	3.9%

ที่มา : BLOOMBERG, สายงานวิจัย บล.เอเชีย พลัส (ข้อมูล 6 มิ.ย. 68)

FEDWATCH TOOL ให้น้ำหนักเกิน 80% คาด FED จะคงดอกเบี้ยไปจนถึงเดือน ก.ค. 69

MEETING DATE	CME FEDWATCH TOOL - CONDITIONAL MEETING PROBABILITIES								
	225-250	250-275	275-300	300-325	325-350	350-375	375-400	400-425	425-450
18/6/2568				0.0%	0.0%	0.0%	0.0%	2.6%	97.4%
30/7/2568	0.0%	0.0%	0.0%	0.0%	0.0%	0.0%	0.4%	16.3%	83.3%
17/9/2568	0.0%	0.0%	0.0%	0.0%	0.0%	0.2%	8.8%	51.8%	39.2%
29/10/2568	0.0%	0.0%	0.0%	0.0%	0.1%	4.2%	29.0%	45.9%	20.8%
10/12/2568	0.0%	0.0%	0.0%	0.1%	2.6%	19.3%	39.3%	30.6%	8.1%

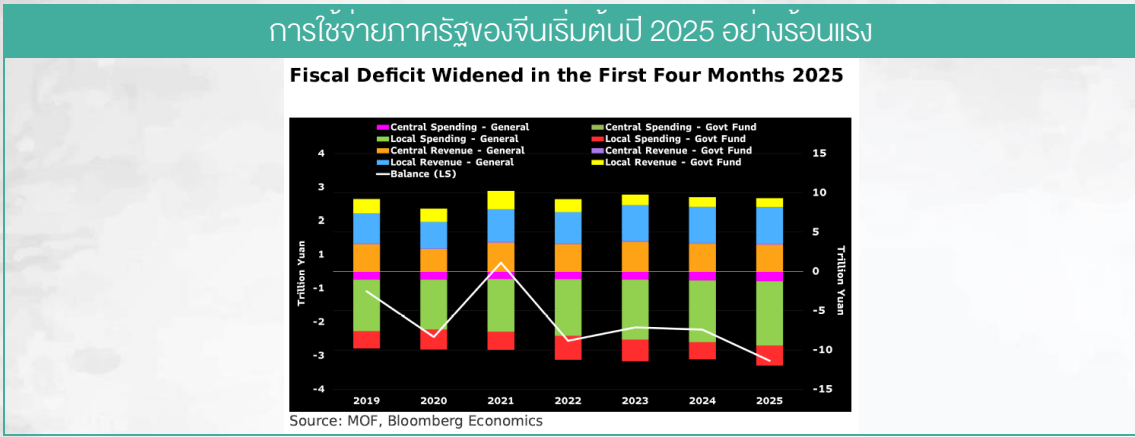
ที่มา : FEDWATCH TOOL (ข้อมูล 6 มิ.ย. 68)

ในอีกแง่มุมหนึ่งได้เห็นความพยายามของรัฐบาลจีนในการกระตุ้นเศรษฐกิจมากขึ้น ผ่านการเร่งใช้จ่ายงบประมาณ โดย BLOOMBERG เผยในช่วง 4 เดือนแรกของปี 2025 จีนงบประมาณขาดดุลรวมอยู่ที่ 2.7 ล้านล้านหยวน คิดเป็น 22.4% ของงบประมาณทั้งปี (ปี 2024 อยู่ที่ 19.3% และปี 2023 อยู่ที่ 21.6%) ซึ่งการใช้จ่ายของรัฐบาลท้องถิ่นเพิ่มขึ้น 669.3 พันล้านหยวน (ปีที่แล้วลดลง) และการลงทุนในโครงการขนาดใหญ่ แต่ระดับสูงสุดเป็นประวัติการณ์ที่ 1.2 ล้านล้านหยวน (คิดเป็น 0.9% ของ GDP)

นอกจากนี้ การเจรจาการค้าระหว่างจีนกับสหรัฐฯ คู่ขนานขึ้น หลังปรน. สี จิ้นผิง ต่อสายโทรศัพท์คุยกับ ปรน.ทรัมป์ ซึ่งตามมาด้วย จีน ได้ตกลงที่จะเริ่มกลับมาส่งออกแร่หายากบางชนิดเข้าสู่สหรัฐฯ และ BOEING กลับมาส่งมอบเครื่องบินพาณิชย์ให้จีนอีกครั้ง โดยวันนี้ 9 มิ.ย. 68 ผู้แทนจากสหรัฐฯ - จีน ยังมีการนัดหมายจากการค้าเพิ่มเติมที่กรุงลอนดอน หวังยุติความขัดแย้ง

ฝ่ายวิจัย คาดว่าประเด็นความคาดหวังเศรษฐกิจจีนเป็นตัว น่าจะเป็น SENTIMENT เชิงบวกต่อหุ้นกลุ่ม CHINA PLAY อาทิ SCC, SCGP, PTTEP, PTTGC, IVL เป็นต้น

ข้อมูลในเอกสารฉบับนี้ รวบรวมมาจากแหล่งข้อมูลที่น่าเชื่อถือ อย่างไรก็ตาม บริษัทหลักทรัพย์ เอเชีย พลัส จำกัด ไม่สามารถที่จะยืนยัน หรือรับรองความถูกต้องของข้อมูลเหล่านี้ได้ ไม่ว่าประการใดๆ บทวิเคราะห์ในเอกสารนี้ จัดทำขึ้นโดยอ้างอิงหลักเกณฑ์ทางวิชาการเกี่ยวกับหลักการวิเคราะห์ และไม่ได้เป็นการยื่นข้อเสนอแนะ หรือชี้แนะหรือขายหลักทรัพย์ใดๆ การตัดสินใจซื้อขายหลักทรัพย์ใดๆ ของท่าน ไม่ว่าจะเกิดจากการอ่านบทความในเอกสารนี้หรือไม่ก็ตาม ล้วนเป็นผลจากการใช้วิจารณญาณของผู้อ่านโดยไม่มีส่วนเกี่ยวข้องกับเอชพีแสบูคเกอร์ กรุณาติดต่อ บริษัทหลักทรัพย์ เอเชีย พลัส จำกัด ไม่ทำการเปิด



ที่มา : BLOOMBERG, สายงานวิจัย บล.เอเชีย พลัส (ข้อมูล 26 พ.ค. 68)

**ประเด็นในประเทศ เรื่อง TRADE WAR และข้อพิพาทกับเขมร ดูอ่อนคลายขึ้น**

รมต. คลัง ยืนยันสหรัฐฯ ตอบรับพร้อมเจรจาการค้ากับไทย พร้อมตั้งเป้า ไม่เสียหายมากกว่าประเทศอื่น โดยมี 5 ข้อเสนอหลักๆ ดังนี้

- เสริมความร่วมมือธุรกิจอาหารแปรรูปไทยและสหรัฐฯ
- เพิ่มการนำเข้าสินค้าจากสหรัฐฯ อาทิ พลังงาน ข้าวโพด ถั่วเหลือง เนื้อวัว
- เปิดตลาดและลดอุปสรรคทางการค้า
- บังคับใช้กฎหมายกันกำเนิดสินค้าแรงกดดัน
- ส่งเสริมการลงทุนไทยในสหรัฐฯ

ประเด็นดังกล่าว ถือเป็น SENTIMENT ที่ดีต่อหุ้นส่งออก หุ้นนิคม ที่ลงมาลึก อย่าง DELTA, CCET, KCE, STGT, STA, WHA, AMATA

นอกจากนี้ยังมีประเด็นวันหยุดสุดสัปดาห์ "กัมพูชา" ยอมถอย ถอนกำลังชงบุก ปิดคูเวต-นัตกทุกสัปดาห์ ลดปนพิพาท ขณะเดียวกันนายกแพทองธาร นัตกกับ JBC หาทงออก 14 มิ.ย.นี้ ถือเป็น SENTIMENT ที่ดีต่อหุ้น AOT, AAV, BA, ERW, DOHOME, CPALL, CPAXT, BGRIM, SCC, BDMS



ตลาดหุ้นตอบรับประเด็นการเมืองมาเยอะ หัวใจฟื้นเหมือนในอดีต

ประเด็นนิตสังครามการเมืองในประเทศยังต้องติดตามต่อเนื่อง แต่ตลาดหุ้นไทยตอบรับประเด็นนี้และลงมาแล้วกว่า 100 จุด ซึ่งเป็นการลงในระดับเดียวกับในอดีตที่ประเด็นการเมืองแรงๆ มักจะกดดัชนี SET ราว 100 จุดเสมอ และในระยะถัดไปก็มักฟื้นกลับมาที่เดิมได้ทุกครั้งเช่นกัน ตามภาพทางด้านล่าง



ที่มา : TRADINGVIEW, สายงานวิจัย บล.เอเชีย พลัส (ข้อมูล 6 มิ.ย. 68)

เบื้องต้นฝ่ายวิจัยฯ ทำการคัดกรองหาหุ้น TRADING ที่มีโอกาสรีบาวนด์ โดยผ่านเงื่อนไข ต่างๆ ดังนี้

1. เป็นหุ้นที่ย่อตัวลงมาลึกกว่า SET ที่ปรับฐานลงมาแล้วราว 100 จุดช่วงการเมืองร้อนแรงเกือบ 1 เดือนที่ผ่านมา
2. มี BETA > 1 มีโอกาสฟื้นแรงกว่า SET
3. มีประเด็นที่ RELAX มากขึ้น ช่วยพยุงราคา

ผลลัพธ์ตามตารางทางด้านล่าง

แนว TRADING 15 หุ้นลงลึก มีประเด็น RELAX หวัง REBOUND 1189					
Stock	Price	Return (14 May - 6 Jun 25)	Beta	Relaxing Events	
CCET	5.1	-27.7%	1.89	Trade War	
JMT	9.35	-27.5%	1.95	Bond Yield Decrease	
DOHOME	3.58	-26.3%	1.55	Kombucha	
SAWAD	19.4	-21.8%	1.3	Bond Yield Decrease	
GLOBAL	5.15	-16.3%	1.38	Kombucha	
AAV	1.16	-15.3%	1.35	Trade War, Kombucha	
AOT	31.75	-15.3%	1.14	Trade War, Kombucha	
BGRIM	10.4	-14.8%	1.46	Kombucha	
KCE	15.6	-14.3%	1.43	Trade War	
STGT	6.3	-14.3%	1.14	Trade War	
STA	12.6	-13.7%	1.32	Trade War	
AMATA	14	-11.4%	1.87	Trade War	
ROJNA	4.52	-11.4%	1.5	Trade War	
DELTA	95.5	-10.8%	2.01	Trade War	
AWC	1.93	-10.7%	1.29	Kombucha	

ที่มา : SET, สายงานวิจัย บล.เอเชีย พลัส (ข้อมูล 6 มิ.ย. 68)

## SET ESG Ratings

ระดับคะแนนรวม 90-100 = AAA

ระดับคะแนนรวม 80-89 = AA

ระดับคะแนนรวม 65-79 = A

ระดับคะแนนรวม 50-64 = BBB

บริษัทจดทะเบียนที่ได้รับการประกาศผลประเมินหุ้นยั่งยืน SET ESG Ratings เป็นบริษัทที่มีการนำแนวคิดด้านความยั่งยืนเข้าเป็นส่วนหนึ่งในกระบวนการดำเนินธุรกิจ โดยคำนึงถึงการบริหารความเสี่ยงและเตรียมพร้อมรับความเสี่ยงที่เกิดขึ้นใหม่ (Emerging Risks) พร้อมรับมือกับปัจจัยการเปลี่ยนแปลงด้านสังคมและสิ่งแวดล้อม เพื่อขีดความสามารถในการแข่งขัน และให้ความสำคัญกับผู้มีส่วนได้เสียทุกภาคส่วน

## การกำกับดูแลกิจการของบริษัทจดทะเบียน (CGR)

ระดับคะแนน 5 (90-100) : ดีเลิศ

ระดับคะแนน 4 (80-89) : ดีมาก

ระดับคะแนน 3 (70-79) : ดี

ไม่ปรากฏชื่อในรายงาน CGR : -

การสำรวจและให้คะแนนของ CGR จะพิจารณาจากข้อมูลของบริษัทจดทะเบียนเปิดเผยต่อสาธารณะ เช่น รายงานประจำปี แบบแสดงรายการข้อมูลประจำปี ที่นำส่งสำนักงานคณะกรรมการ ก.ล.ด. หนังสือนัดประชุมและรายงานการประชุมผู้ถือหุ้น ข้อมูลเกี่ยวกับบริษัทที่เผยแพร่ผ่านตลาดหลักทรัพย์ฯ และสำนักงานคณะกรรมการ ก.ล.ด. ข้อมูลอื่นๆ ที่เปิดเผยต่อสาธารณะ เช่น เว็บไซต์บริษัท เป็นต้น โดยจะพิจารณาเฉพาะข้อมูลตั้งแต่เดือนมกราคมของปีก่อนปี ที่ทำการสำรวจ จนถึงวันที่ประกาศผลของปีทำการสำรวจเท่านั้น เพื่อสะท้อนให้เห็นพัฒนาการของการกำกับดูแลกิจการของบริษัทจดทะเบียนไทยอย่างชัดเจนมากที่สุด ดังนั้นบริษัทจดทะเบียนจึงควรเปิดเผยข้อมูลการปฏิบัติตามหลักการกำกับดูแลกิจการสู่สาธารณชนในเอกสารเผยแพร่ของบริษัทหรือเว็บไซต์ รวมทั้งช่องทางต่างๆ ให้มากที่สุด และควรจัดทำเอกสารทั้งภาษาไทยและภาษาอังกฤษ ซึ่งเป็นประโยชน์ต่อบริษัททั้งในแง่ของการมีผลการประเมินที่ดีขึ้น และเป็นข้อมูลสำหรับการตัดสินใจลงทุนของนักลงทุน นักวิเคราะห์ และผู้สนใจ อีกทั้งเป็นการช่วยเพิ่มความเชื่อมั่นที่มีต่อบริษัทมากยิ่งขึ้นด้วย

## การป้องกันการมีส่วนเกี่ยวข้องทั้งกับคอร์รัปชันในตลาดทุนไทย (Anti-Corruption)

เข้าร่วมปฏิบัติของภาคเอกชนไทยในการต่อต้านการทุจริต (Thailand's Private Sector Collective Action Coalition Against Corruption: CAC)

โครงการที่ได้รับการสนับสนุนการจัดทำโดยรัฐบาลและสำนักงานคณะกรรมการป้องกันและปราบปรามการทุจริตแห่งชาติ (ป.ป.ช.) โดยโครงการนี้เริ่มดำเนินการโดยความร่วมมือของ 8 องค์กรชั้นนำ อันได้แก่ สมาคมส่งเสริมสถาบันกรรมการบริษัทไทย หอการค้าไทย หอการค้านานาชาติ สมาคมบริษัทจดทะเบียนไทย สมาคมธนาคารไทย สภาธุรกิจตลาดทุนไทย สภาอุตสาหกรรมแห่งประเทศไทย และสภาอุตสาหกรรมท่องเที่ยวแห่งประเทศไทย ซึ่งมีวัตถุประสงค์เพื่อผลักดันให้เกิดการต่อต้านการทุจริตในวงกว้าง นอกจากนี้ คณะกรรมการเข้าร่วมปฏิบัติฯ ยังได้แต่งตั้งให้สมาคมส่งเสริมสถาบันกรรมการบริษัทไทย ทำหน้าที่เป็นเลขานุการและองค์กรสนับสนุนดำเนินโครงการ

ก.ล.ด. ได้ดำเนินมาตรการอย่างต่อเนื่องในการสนับสนุนให้บริษัทจดทะเบียน และผู้ประกอบการซึ่งเป็นตัวกลางในการให้บริการในตลาดทุน (ได้แก่ บริษัทหลักทรัพย์ บริษัทหลักทรัพย์จัดการกองทุน และผู้ประกอบการสัญญาซื้อขายล่วงหน้า) มีนโยบายและให้ความสำคัญกับการป้องกันการมีส่วนเกี่ยวข้องทั้งกับคอร์รัปชันอย่างจริงจัง โดยส่งเสริมให้บริษัทจดทะเบียนและผู้ประกอบการเข้าร่วมโครงการเข้าร่วมปฏิบัติของภาคเอกชนไทยในการต่อต้านการทุจริต (THAILAND'S PRIVATE SECTOR COLLECTIVE ACTION COALITION AGAINST CORRUPTION: "CAC") ซึ่งดำเนินการโดยสมาคมส่งเสริมสถาบันกรรมการบริษัทไทย (THAI INSTITUTE OF DIRECTORS)

Security	CG Report	SET ESG Ratings	CAC Anti-Corruption	Security	CG Report	SET ESG Ratings	CAC Anti-Corruption	Security	CG Report	SET ESG Ratings	CAC Anti-Corruption	Security	CG Report	SET ESG Ratings	CAC Anti-Corruption	Security	CG Report	SET ESG Ratings	CAC Anti-Corruption	Security	CG Report	SET ESG Ratings	CAC Anti-Corruption
24CS				CH	4			I2				NATION				SAF				TGH	5	A	Yes
2S	4		Yes	CHAO	3			ICC	5		Yes	NC	4		Yes	SAFARI	-	-	-	TGPRO	5	-	-
3K-BAT	-	-	-	CHARAN	3			ICHI	5	A	Yes	NCAP	4		Yes	SAFE	-	-	-	TH	-	-	-
A	-	-	-	CHASE	5			ICN	3			NCH	5			SAK	5	A	Yes	THAI	-	-	-
A5	3			CHAYO	3			IFS	4		Yes	NCL	4			SALEE	3	-	-	THANA	5	BBB	-
AAI	4		Yes	CHIEWA	5		Yes	IHL	-	-		NCP	-	-		SAM	-	-	-	THANI	5	AA	Yes
AAV	5			CHG	-	-		IG	3			NDR	4	A		SAMART	5	-	-	THCOM	5	AAA	Yes
ABM	5			CHIC	3			III	5	BBB	Yes	NEO	-	-		SAMCO	3	-	-	THE	-	-	-
ACAP	-	-	-	CHO	-	-		ILINK	5		Yes	NEP	-	-	Yes	SAMTEL	5	-	-	THG	5	-	-
ACC	-	-	-	CHOTI	3		Yes	ILM	5	BBB	Yes	NER	5	A	Yes	SANKO	3	-	-	THP	5	A	Yes
ACE	5	AA		CHOW	5			IMH	3			NETBAY	-	-		SAPPE	4	BBB	Yes	THMUJ	-	-	-
ACG	-	-	-	CI	4		Yes	IND	5			NEW	-	-		SAT	5	AA	Yes	THRE	5	-	Yes
ADD	4	A	Yes	CIG	4		Yes	INET	5			SEWS	-	-		SAUCE	-	-	-	THREL	5	A	Yes
ADD	3			CIMBT	5		Yes	INGRS	-	-		NEX	-	-		SAV	5	-	-	TIDLOR	-	-	Yes
ADVANC	5	AAA	Yes	CITY	3			INOX	-	-	Yes	NFC	-	-		SAWAD	5	BBB	-	TIGER	-	-	-
ADVCE	-	-	-	CIVIL	5			INSET	5			NKI	5		Yes	SAWANG	-	-	-	TIPCO	-	-	Yes
AE	5		Yes	OK	5	A		INSURE	4		Yes	NL	-	-		SC	5	AA	Yes	TIPH	5	-	Yes
AEONTS	4			OKP	5	AAA		INTUCH	5	AA	Yes	NWCL	-	-		SCAP	5	-	-	TISCO	4	AAA	Yes
AF	5		Yes	QM	4			IP	5			NOBLE	5	AA	Yes	SCB	5	AA	Yes	TITLE	-	-	-
AFC	-	-	-	OMAN	-	-		IRC	5	A		NOK	-	-		SCC	5	AAA	Yes	TK	5	-	-
AGE	5	BBB		CMC	3		Yes	IRCP	3			NOVA	3			SCCC	5	AA	Yes	TKC	-	-	-
AH	5	A	Yes	CMO	-	-		IRPC	5	AA	Yes	NP	-	-		SCG	5	A	Yes	TKN	4	-	Yes
AHC	4			CMR	-	-		IT	5			NRF	5	A	Yes	SCGD	5	-	-	TKS	5	A	Yes
AI	-	-	Yes	CNT	5			ITC	-	-		NRS	5	-	SCGP	5	AAA	Yes	TKT	5	-	Yes	
AIE	3			COCCO	4			ITD	-	-		NTSC	5			SCI	3	-	-	TU	-	-	-
AIRA	4		Yes	COLOR	5	A		ITEL	5	A	Yes	NTV	3			SCL	-	-	-	TM	5	-	-
AIT	5			COM7	5	A	Yes	ITNS	-	-		NUSA	-	-		SCM	5	-	Yes	TMC	3	-	-
AJ	5	AAA	Yes	COMAN	4			ITTHI	5			NV	3			SCN	5	-	Yes	TMD	4	-	Yes
AJA	-	-	-	CPALL	5	AAA	Yes	IVL	5	AA	Yes	NVD	5	AA		SCP	-	-	-	TMI	3	-	-
AKP	-	-	Yes	CPANEL	3			J	3			NWR	5			SCS	-	-	-	TMLL	5	-	Yes
AKR	5			CPAXT	5	AAA	Yes	JAK	5			NYT	5	A		SE	3	-	-	TMT	5	AA	Yes
AKS	-	-	-	CPF	5	AAA	Yes	JAS	5		Yes	OCC	5	-	Yes	SEAF	5	-	-	TMW	-	-	-
ALLA	5			CPH	-	-		JCK	4			OGC	3		Yes	SEAOL	5	-	Yes	TNDT	5	-	-
ALPHA	-	-	-	CPI	4		Yes	JCKH	3			OHTL	-	-		SECURE	4	-	-	TNH	-	-	-
ALT	5			CPL	5		Yes	JCT	-	-		OKJ	-	-		SE-ED	3	-	Yes	TNTY	5	-	Yes
ALLCON	3			CPN	5	AA	Yes	JDF	4			ONEE	-	-		SEL	5	-	-	TNL	5	-	-
AMA	5		Yes	CPR	-	-		JKN	-	-		OR	5	AAA	Yes	SELIC	5	A	Yes	TNP	3	-	Yes
AMANA	-	-	Yes	CPT	-	-		JMART	4			ORI	5	AA	Yes	SENA	5	-	Yes	TNPC	-	-	-
AMARC	-	-	-	CPW	5		Yes	JMT	3			ORN	-	-		SENX	5	-	Yes	TNR	4	-	Yes
AMARIN	5			CRANE	-	-		JPARK	3			OSP	5	AA	Yes	SFLEX	4	-	Yes	TOA	5	A	-
AMATA	5	AAA	Yes	CRG	5	AAA	Yes	JR	3		Yes	PACO	3			SFT	4	-	-	TOG	5	A	Yes
AMATAV	5	AA	Yes	CRD	5			JSP	3			PAF	-	-		SAG	-	-	Yes	TOP	5	AAA	Yes
AMC	3			CREDT	5			JTS	5	BBB	Yes	PANEL	3			SGF	5	-	-	TOPP	3	-	Yes
AMR	3			CSC	5	BBB	Yes	JUBILE	3			PAP	5	A	Yes	SGP	5	AA	Yes	TPA	4	-	Yes
ANAN	5			CSP	3			K	5			PATO	4		Yes	SHANG	-	-	-	TPAC	5	-	-
ANI	-	-	-	CSR	-	-		KAMART	-	-		PB	5	AA	Yes	SHR	5	A	-	TPBI	5	AA	-
AOT	5	A		CSS	4			KASET	-	-	Yes	PCC	5			SIAM	-	-	-	TPCH	4	-	-
AIP	5	AA	Yes	CTW	5			KBAN	5	AA	Yes	PCG	5			SICE	5	A	-	TPCS	4	BBB	Yes
APCO	4			CV	-	-	Yes	KBS	3			PCSGH	5	BBB	Yes	SISS	3	-	-	TPIL	5	AA	-
APCS	4		Yes	CWT	-	-		KC	-	-		PDG	4		Yes	SINGER	3	-	-	TPIPP	5	AA	-
APO	-	-	-	D	-	-		KCAR	3		Yes	PDJ	5		Yes	SINO	4	-	-	TPL	-	-	-
APP	-	-	-	DCC	5		Yes	KCC	5		Yes	PEACE	-	-		SIRI	5	AA	Yes	TPLAS	4	-	Yes
APURE	4			DDON	-	-		KCE	5		Yes	PEER	5	A		SIS	5	-	Yes	TPOLY	4	-	-
AQUA	-	-	-	DDD	5			KCG	5			PERM	-	-		SJ	-	-	-	TPP	-	-	-
ARIN	3			DELTA	5		Yes	KCM	-	-		PF	-	-		SITHAI	5	A	Yes	TPS	5	-	-
ARIP	4			DEMCO	5	A	Yes	KDH	-	-		PG	5	-	Yes	SJWD	5	AA	-	TOM	5	BBB	-
ARROW	4	BBB		DEXON	3			KEX	5	BBB		PHG	3			SK	-	-	-	TOR	5	-	-
AS	-	-	Yes	DHOUSE	-	-		KGEN	-	-	Yes	PHOL	5	A	Yes	SKE	5	-	-	TR	-	-	-
ASAP	-	-	-	DIMET	-	-	Yes	KGI	4		Yes	PICO	-	-		SKN	3	-	-	TRC	-	-	-
ASEFA	3			DITTO	5			KIAT	3			PIMO	-	-	Yes	SKT	-	-	Yes	TRTN	-	-	-
ASIA	3			DMT	5	A	Yes	KISS	3			PIN	3			SKY	3	-	-	TRP	5	-	-
ASIAN	4		Yes	DOD	3			KJL	4			PJW	4	A		SLP	-	-	-	TRT	4	-	Yes
ASIMAR	5			DOHOME	5		Yes	KK	3			PK	-	-	Yes	SM	5	-	Yes	TRU	3	-	Yes
ASK	5		Yes	DPAINT	3			KKC	-	-		PL	-	-	Yes	SMART	-	-	-	TRUBB	5	-	-
ASN	3			DRT	5	AA	Yes	KKP	5	BBB	Yes	PLANS	5	AA	Yes	SMT	3	-	-	TRUE	5	-	Yes
ASP	5		Yes	DTCENT	4			KLNQ	5			PLANET	-	-		SMT	3	-	Yes	TRV	-	-	-
ASW	5	A	Yes	DTCI	-	-		KOOL	-	-		PLAT	5		Yes	SMP	5	AA	Yes	TSC	5	A	Yes
ATP30	4			DUSIT	5		Yes	KSL	5	BBB	Yes	PLE	-	-		SMT	4	-	-	TSE	-	-	-
AU	-	-	-	DV8	3			KTB	5	AAA	Yes	PLT	-	-		SNC	5	A	Yes	TSI	-	-	Yes
AUCT	4			EA	-	-	Yes	KTC	5	AAA	Yes	PLUS	5			SNNP	5	-	-	TSR	-	-	-
AURA	5			EASON	3			KTIS	4			PM	5	A	Yes	SNP	5	A	Yes	TSIE	5	-	Yes
AWC	5	A	Yes	EASTW	5	AA	Yes	KTMS	5			PMO	-	-		SO	-	-	-	TSITH	5	-	Yes
AYUD	4		Yes	ECF	5		Yes	KUMWEL	5	A		PMTA	-	-		SOLAR	-	-	-	TTA	5	AA	-
B	5		Yes	ECL	5			KUN	4			POLAR	-	-		SONIC	5	-	-	TTB	5	AA	Yes
B52	-	-	-	EE	3			KWC	3			POLY	4			SORKON	3	-	Yes	TTCL	5	A	Yes
BA	4	BBB		EFORL	3			KWI	-	-		PORT	5			SPA	-	-	-	TTI	-	-	-
BAFS	5	AA	Yes	EGCO	5	AA	Yes	KWM	-	-		PPM	-	-		SPACK	-	-	Yes	TTT	-	-	-
BAM	5		Yes	EKH	3			KYE	3			PPK	5	A	Yes	SPALI	5	AA	Yes	TTTP	5	AA	-
BANPU	5	AAA	Yes	EMC	-	-		L&E	4		Yes	PPM	-	-	Yes	SPC	5	-	Yes	TU	5	-	Yes
BAY	5	AAA	Yes	EP	-	-	Yes	LALIN	5	-		PPS	5	AA	Yes	SPCG	4	-	-	TURTLE	4	-	Yes
BBGI	5	AA	Yes	EPG	5	AA	Yes	LANNA	5		Yes	PPS	5	AA	Yes	SPG	3	-	-	TVDH	5	BBB	Yes
BBIK	4			ERW	5	A	Yes	LDC	3			PR9	5	AAA	Yes	SPI	5	A	Yes	TVH	4	-	-
BBL	5	AA	Yes	ESTAR	3			LEE	-	-		PRAKIT	-	-		SPRC	5	-	Yes	TVO	5	AA	Yes
BBC	4			ETC	5	AA	Yes	LEO	3			PRAPAT	3			SPREME	5	-	-	TVT	5	-	-
BCH	5	AA	Yes	ETE	5		Yes	LH	5	A	Yes	PREB	4	-	Yes	SPVI	4	-	-	TWP	-	-	-
BCP	5	AAA	Yes	ETL	3			LHFG	5	BBB	Yes	PRECHA	-	-		SQ	-	-	-	TWPC	5	A	Yes
BPCG	5	AA	Yes	EURO	-	-		LHK	4		Yes	PRG	5		Yes	SR	5	-	-	TWZ	-	-	-
BCT	-	-	-	EVER	4			LIT	5	BBB		PRI	3			SRICHA	-	-	Yes	TYCN	-		