

## ประเด็นเล็ก ประเด็นน้อย กดดัน SET

### TOP PICK PTTEP / ERW / BDMS

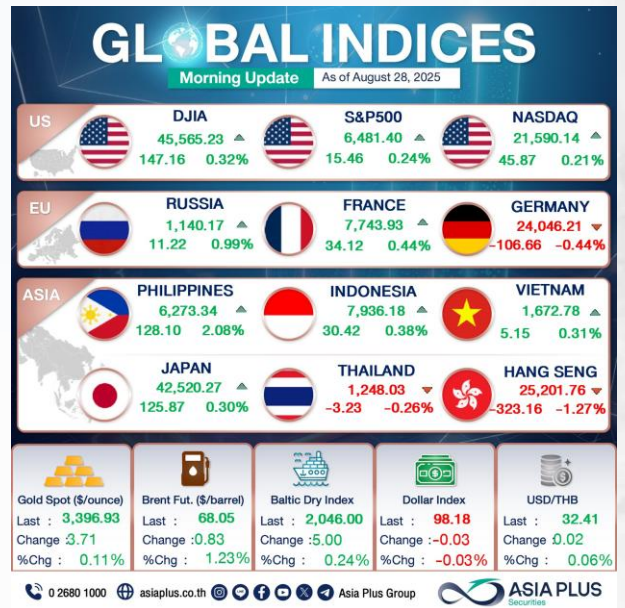
#### EXTERNAL FACTOR

- วนนี้ตลาดหุ้นจีนและฮ่องกงร่วงลงแรงกว่า 1% หลังจีนเผยท่าทีภาคอุตสาหกรรมเดือน ก.ค. 68 กด หดตัว -1.5%YOY สะท้อน DEMAND ยังซบเซา แม้รัฐบาลจะออกมาตรการกระตุ้นเศรษฐกิจต่างๆ
- นอกจากนี้ ยังมีประเด็นการควบคุมจากโบรกเกอร์และกองทุน อาทิ การเพิ่มอัตราหลักประกันสำหรับการซื้อหุ้นด้วยเงินกู้เป็น 100% จากเดิม 80% ขณะที่กองทุนรวมหลายแห่งจำกัดการซื้อขายวัน หลังตลาดหุ้นจีนพุ่งขึ้นเร็วเกินไป
- สำหรับอินเดีย ปรน. ทรัมป์ ประกาศขึ้นภาษีนำเข้าสินค้าเป็น 50% (จากเดิม 25%) มีผลตั้งแต่วันที่ 27 ส.ค. 68

#### INTERNAL FACTOR

- ส.ค. 68 มีคดีทางการเมืองไทยหลายคดีที่ต้องจับตาดูอย่างใกล้ชิด เนื่องจากอาจส่งผลกระทบต่อทิศทางของประเทศไทยอย่างมีนัยสำคัญ โดยเฉพาะคดีที่เกี่ยวข้องกับบุคคลสำคัญในพรรคเพื่อไทยและตระกูลชินวัตร
- 1. คดีจริยธรรมร้ายแรง – พทพธธาร ชินวัตร 2.คดีชั้น 14 – ทักษิณ ชินวัตร ซึ่งคดีความทั้งหมด มีแนวทางที่ชัดเจนขึ้นเรื่อยๆ จนถึงวันนัดศาลในช่วง ปลาย ส.ค.68-ต้น ก.ย.68 จึงทำให้นักลงทุนมีความมั่นใจต่อการลงทุนในตลาดหุ้นไทยมากขึ้น และมีโอกาสเห็นการไหลเข้าของ FUND FLOW

#### GLOBAL INDICES



#### MOST ACTIVE VALUE MOST IMPACT

Active Value	DELTA	KBANK	KTB
Val.	3,289.66 MB.	2,492.00 MB.	1,777.28 MB.
Impact	DELTA	CRC	CPN
Val.	154.00	22.20	54.50
Impact	PTTEP	GULF	IVL
Val.	111.50	47.50	22.20
Impact			

#### INVESTMENT STRATEGY

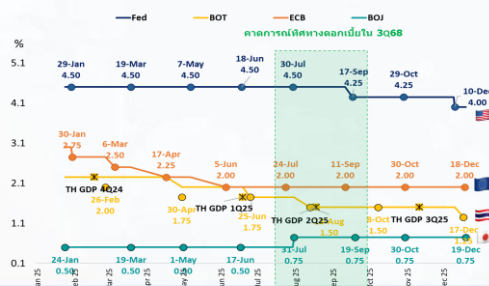
- แม้มูลค่าซื้อขายตลาดหุ้นจีนจะมีสัดส่วนเปิดเงิน MARGIN สูงถึง 12% แต่ตลาดหุ้นไทยมีมูลค่าซื้อขายด้วยบัญชี MARGIN เพียง 4.5% เท่านั้น และมียอดคงค้างจากบัญชี MARGIN ต่ำเพียง 1% ของ MARKET CAP
- ส่วนดอลลาร์ยังอยู่ในแนวโน้มอ่อนค่า BOND YIELD 10 ปี สหรัฐสูงต่อ จากการเดินหน้าเข้าสู่วัฏจักรดอกเบี้ยขาลง หนุนค่าเงินบาทชะลออ่อน และราคาทองคำ, น้ำมันทยอยฟื้นได้ ดีต่อหุ้นน้ำมัน PTTEP, BCP, TOP, SPRC, IRPC, GOLD03, GOLD19, GOLDUS19, OIL03

#### FUND FLOW

	Institutes	Prop Trade	Foreign	Local
DAY	520.09	-513.84	-1,871.91	1,865.66
MTD	4,299.84	-533.69	-17,836.12	14,069.97
YTD	-8,065.14	-14,182.18	-90,386.56	102,633.88



#### การประชุม ธนาคารกลางใน เดือน ก.ย. ยังมีโอกาสกดดันให้ DOLLAR อ่อนต่อ

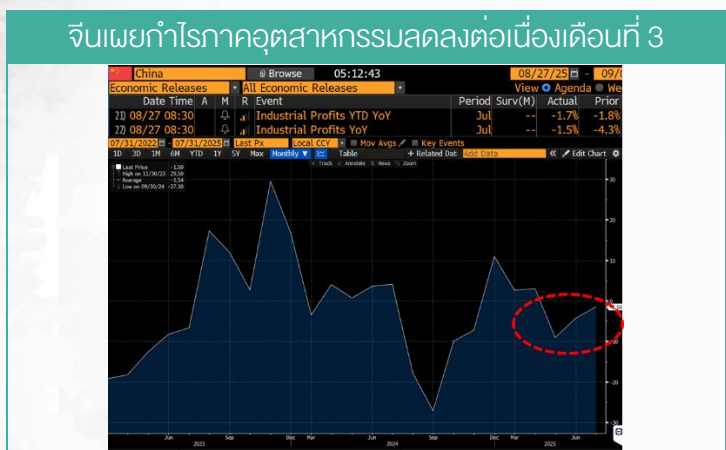


ปัจจัยแวดล้อมคู่มือไม่ค่อยมีน้ำหนัก

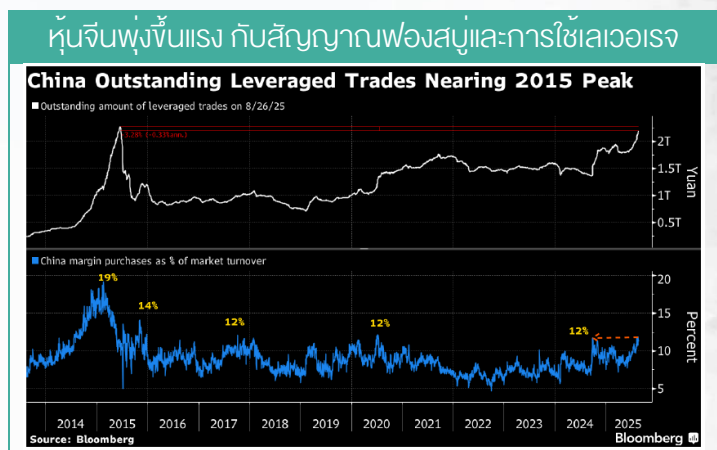
วานนี้ตลาดหุ้นจีนและฮ่องกงร่วงลงแรงมากกว่า 1% หลังจีนเผยกำไรภาคอุตสาหกรรมเดือน ก.ค. 68 หดตัว -1.5%YOY ปรับตัวลดลงต่อเนื่องเดือนที่ 3 และเมื่อนับตั้งแต่ต้นปี -1.7%YTD สะท้อน DEMAND ยังซบเซา แม้รัฐบาลจะออกมาตรการกระตุ้นเศรษฐกิจต่างๆ

นอกจากนี้ ยังมีประเด็นการควบคุมจากโบรกเกอร์และกองทุน อย่างโบรกเกอร์ SINOLINK SECURITIES เพิ่มอัตราหลักประกันสำหรับการซื้อหุ้นด้วยเงินกู้เป็น 100% จากเดิม 80% ขณะที่กองทุนรวมหลายแห่งจำกัดการซื้อรายวัน อาทิ GF STAR GROWTH INDEX ETF จำกัดการซื้อไว้ที่ 100 หยวน หลังตลาดหุ้นจีนพุ่งขึ้นเร็วเกินไป ท่ามกลางสัญญาณฟองสบู่และการใช้ LEVERAGE สะท้อนจากยอดเงินกู้เพื่อซื้อหุ้น (MARGIN TRADING)แตะ 2.1 ล้านล้านหยวน ซึ่งสัดส่วนการซื้อหุ้นด้วยเงินกู้คิดเป็น 12% ของมูลค่าการซื้อขาย อีกทั้งนักลงทุนรายย่อยในเดือน ก.ค. เพิ่มขึ้น 71%YOY

ความกังวลด้านอาจเป็น SENTIMENT เชิงลบกดดัน DR อาทิ CN01, CNTECH01, HK01, HK13, HKCE01, HKTECH13, HSHD23



ที่มา : BLOOMBERG, สายงานวิจัย บล.เอเชีย พลัส (ข้อมูล 27 ส.ค. 68)

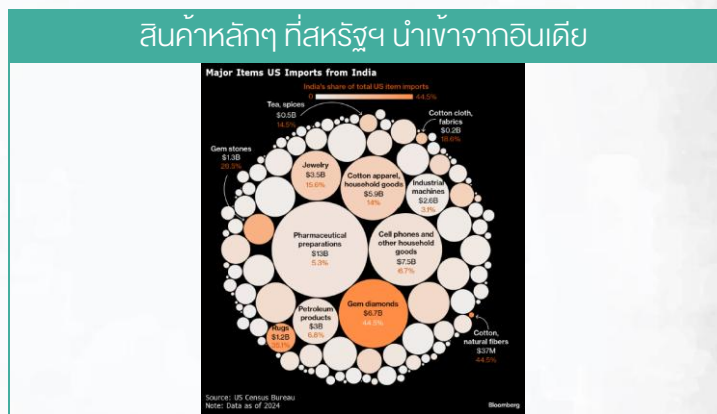


ที่มา : BLOOMBERG, สายงานวิจัย บล.เอเชีย พลัส (ข้อมูล 27 ส.ค. 68)

สำหรับอินเดีย ปรน. ทรัมป์ ประกาศขึ้นภาษีนำเข้าสินค้าเป็น 50% (จากเดิม 25%) มีผลตั้งแต่วันที่ 27 ส.ค. 68 ซึ่งภาษีใหม่นี้กระทบ กว่า 55% ของสินค้าส่งออกไปสหรัฐฯ โดยเฉพาะกลุ่มแรงงานเข้มข้น เช่น เสื้อผ้า รองเท้า และเครื่องประดับ อย่างไรก็ตาม สินค้าหลักบางประเภท เช่น อิเล็กทรอนิกส์และยา ได้รับการยกเว้น เพื่อไม่กระทบการลงทุนของบริษัทสหรัฐฯ อาทิ APPLE เป็นต้น ทั้งนี้ ผลกระทบต่ออินเดียคาดว่าจะไม่สูงมากนัก เนื่องจากอินเดียส่งออกไปสหรัฐฯ มีมูลค่า 87.4 พันล้านดอลลาร์ในปี 2024 (คิดเป็นสัดส่วนแค่ 2%) ของ GDP อินเดีย



ที่มา : BLOOMBERG, สายงานวิจัย บล.เอเชีย พลัส (ข้อมูล 27 ส.ค. 68)



ที่มา : BLOOMBERG, สายงานวิจัย บล.เอเชีย พลัส (ข้อมูล 27 ส.ค. 68)

ข้อมูลในเอกสารฉบับนี้ รวบรวมมาจากแหล่งข้อมูลที่น่าเชื่อถือ อย่างไรก็ตาม บริษัทหลักทรัพย์ เอเชีย พลัส จำกัด ไม่สามารถที่จะยืนยัน หรือรับรองความถูกต้องของข้อมูลเหล่านี้ได้ ไม่ว่าประการใดๆ บทวิเคราะห์ในเอกสารนี้ จัดทำขึ้นโดยอิงหลักเกณฑ์ทางวิชาการ เทียบกับหลักการวิเคราะห์ และไม่ได้เป็นการชี้แนะหรือเสนอแนะให้ซื้อหรือขายหลักทรัพย์ใดๆ การตัดสินใจซื้อหรือขายหลักทรัพย์ใดๆ ของผู้อ่าน ไม่ว่าจะเกิดจากการอ่านบทความในเอกสารนี้หรือไม่ก็ตาม ล้วนเป็นผลจากการใช้วิจารณญาณของผู้อ่านโดยไม่มีส่วนเกี่ยวข้องกับบริษัทหลักทรัพย์ เอเชีย พลัส จำกัด ไม่สามารถทำได้

## การเมืองไทยจับจ้องไปที่ศาลรัฐธรรมนูญ วันที่ 29 ส.ค. เวลา 15.00 น.

ปลายเดือน ส.ค.68 - ต้น ก.ย.68 มีคดีทางการเมืองไทยหลายคดีที่ต้องจับตาอย่างใกล้ชิด เนื่องจากอาจส่งผลต่อทิศทางการเมืองของประเทศอย่างมีนัยสำคัญ โดยเฉพาะคดีที่เกี่ยวข้องกับบุคคลสำคัญในพรรคเพื่อไทยและตระกูลชินวัตร ได้แก่ นายทักษิณ และนางสาวแพทองธาร โดยมีรายละเอียดและวันนัดหมายของศาลดังนี้ :

### 1. คดีจริยธรรมร้ายแรง – แพทองธาร ชินวัตร

ข้อกล่าวหา : คลิปเสียงสนทนากับสมเด็จพระเจ้าน้องนางเธอ เจ้าฟ้าจุฬาภรณวลัยลักษณ์ อัครราชกุมารี กรมพระศรีสวางควัฒนวรราชวรางคุณมหาอุปราชฯ เรื่องจริยธรรมและผลประโยชน์ทับซ้อน

วันนัดศาลรัฐธรรมนูญ : 29 สิงหาคม 2568

แนวทางที่คาดการณ์ได้ :

ไม่เข้าข่ายผิดจริยธรรมร้ายแรง(ศาลยกคำร้อง) → ดำรงตำแหน่งนายกฯ ต่อ

เข้าข่ายผิดจริยธรรมร้ายแรง → พ้นจากตำแหน่งนายกฯ → นำไปสู่การเลือกนายกฯ คนใหม่

### 2. คดีชั้น 14 – ทักษิณ ชินวัตร

ข้อกล่าวหา : การเข้ารักษาตัวที่โรงพยาบาลตำรวจ ซึ่งเป็นพื้นที่พิเศษที่มีการตั้งข้อสงสัยว่าอาจได้รับสิทธิพิเศษเกินกว่าผู้ต้องขังทั่วไป โดยมีการตรวจสอบจากหลายฝ่ายว่าการรักษาดังกล่าวมีความจำเป็นทางการแพทย์จริงหรือไม่

วันนัดศาลฎีกา : 9 กันยายน 2568

แนวทางที่คาดการณ์ได้:

ป่วยจริงและขั้นตอนถูกต้อง (พ้นผิด)

ป่วยจริงแต่ขั้นตอนไม่ถูกต้อง → อาจเอาผิดเฉพาะข้าราชการที่เกี่ยวข้อง หรืออาจให้เริ่มบังคับคดีใหม่ โดยคุณทักษิณกลับเข้าเรือนจำ

### ผลกระทบที่อาจเกิดขึ้น

- หากแพทองธารถูกถอดถอนหรือทักษิณถูกตัดสินว่ามีความผิด อาจนำไปสู่การเปลี่ยนแปลงรัฐบาลหรือยุบสภาได้
- หากศาลยกคำร้องทั้งหมด รัฐบาลชุดปัจจุบันอาจได้ไปต่อในรูปแบบ “ครม.แพทองธาร 2” ซึ่งถือเป็นการเรียกความเชื่อมั่นของนักลงทุนได้

ซึ่งประเด็นคดีความทั้งหมด มีแนวทางที่ชัดเจนขึ้นเรื่อยๆ จนถึงวันนัดศาลในช่วง ปลาย ส.ค.68-ต้น ก.ย.68 จึงทำให้นักลงทุนมีความมั่นใจต่อการลงทุนในตลาดหุ้นไทยมากขึ้น และมีโอกาสเห็นการไหลเข้าของ FUND FLOW ในระยะดังกล่าวได้

### 3 หน้าจากพิพากษานายกฯ ปม คลิปเสียงหลุด

#### นายกฯ ลาออกจากตำแหน่ง ก่อนศาลพิจารณาคดี

- ศาลอาจจะมียกคำร้อง

#### ศาลวินิจฉัยว่าผิด

- นายกฯ พ้นจากตำแหน่ง
- นำไปสู่การเลือกนายกฯ คนใหม่

#### ศาลยกคำร้อง

- นายกฯ อยู่ต่อ หลังมาปฏิบัติหน้าที่บริหารประเทศ

ที่มา : ประชาชาติ, สายงานวิจัย บล.เอเชีย พลัส

### 5 รายชื่อแคนดิเดตนายกฯในลำดับต่อไป



ที่มา : ILAW, สายงานวิจัย บล.เอเชีย พลัส

## OUTLOOK NVIDIA ยังมีความเสี่ยง อาจลดคณหุ้น TECH ในไทยอย่าง DELTA

วานนี้ NVIDIA รายงานรายได้ 2Q68 ล่าสุดที่ \$4.67 หมื่นล้านเหรียญฯ +79%YOY (สูงกว่าคาด 1.1%) แต่ทรงตัว QOQ ด้านกำไรสุทธิพุ่งขึ้น +59%YOY เป็น \$2.64 หมื่นล้านเหรียญฯ จากอุปสงค์ที่แข็งแกร่งต่อ AI GPU โดยเฉพาะ BLACKWELL GPU ที่ยอดขายเพิ่มขึ้น +17% QOQ แต่บริษัทให้แนวทางรายได้ 3Q68 ที่ \$5.4 หมื่นล้านเหรียญฯ และบริษัทยังระบุว่าไม่รับรู้รายได้จากชิป H20 ในจีนใน Q3 เนื่องจากยังมีประเด็นด้านภูมิรัฐศาสตร์ จึงทำให้นักลงทุนเกิดความกังวล และสะท้อนมาที่ราคาหุ้น NVIDIA ปรับตัวลงเกือบ -3.1% หลังตลาดปิด

อย่างไรก็ตาม CEO บริษัทคาดการณ์ว่าจะมีการใช้จ่ายรวม \$3-4 ล้านล้านเหรียญฯใน 5 ปีข้างหน้า และ NVIDIA ตั้งเป้าจะ CAPTURE ได้ 35% จากเบ็ดเงินนั้น พร้อมกันนี้บริษัทยังอนุมัติการ BUYBACK หุ้นเพิ่มอีก \$6 หมื่นล้าน (จากเดิมที่มีวงเงินเหลือ \$1.47 หมื่นล้าน) สะท้อนความมั่นใจในระยะยาวต่อนักลงทุน

ดังนั้นการที่นักลงทุนกังวลประเด็นของ NVIDIA อาจลดคณหุ้นกลุ่ม TECH ของไทยวันนี้สะท้อนประเด็นดังกล่าว รวมถึง DR ด้วย อาทิ NVDA01, NVDA19, NVDA80, AMD80, AVGO80, ASML01, DELTA, KCE, HANA

### เปรียบเทียบราคาหุ้น NVIDIA หลังประกาศงบ 1 วัน



ที่มา : THE COMPOUND, สายงานวิจัย บล.เอเชีย พลัส

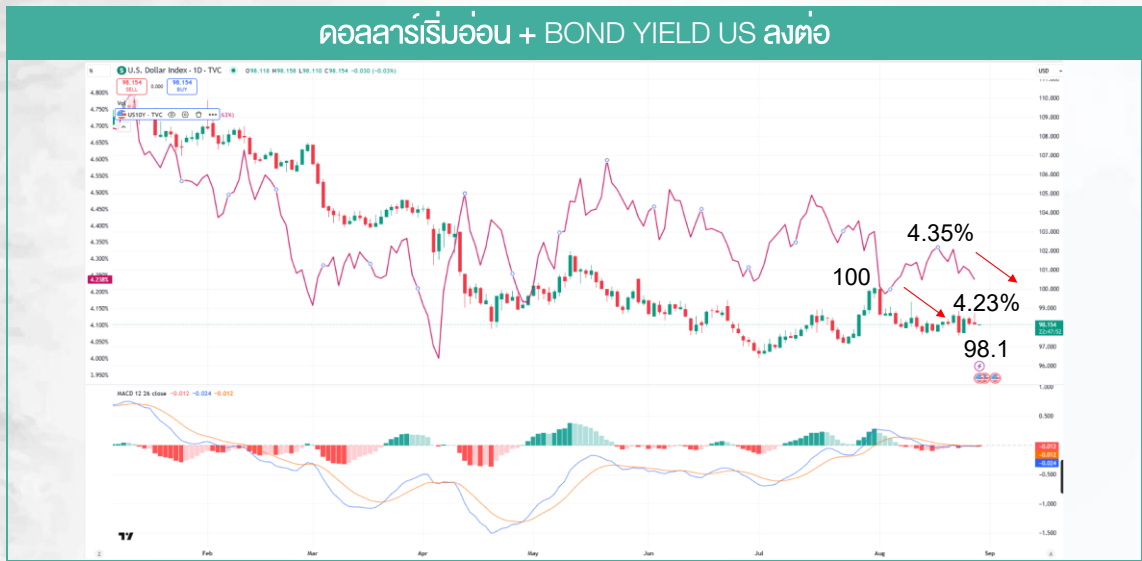
### กราฟราคาหุ้น NVIDIA และ DELTA



ที่มา : TRADING VIEW, สายงานวิจัย บล.เอเชีย พลัส

หุ้นอิงราคา COMMODITY นำเก็งกำไรขึ้น

แม้มูลค่าซื้อขายตลาดหุ้นจีนจะมีสัดส่วนเปิดเงิน MARGIN สูงถึง 12% แต่ตลาดหุ้นไทยมีมูลค่าซื้อขายด้วยบัญชี MARGIN เพียง 4.5% เท่านั้น และมียอดคงค้างจากบัญชี MARGIN ต่ำเพียง 1% ของ MARKET CAP



ที่มา : TRADINGVIEW, สายงานวิจัย บล.เอเชีย พลัส (ข้อมูล 28 ส.ค. 68)

ส่วนดอลลาร์ยังอยู่ในแนวโน้มอ่อนค่า BOND YIELD 10 ปี สหรัฐลงต่อ จากการเดินหน้าเข้าสู่วัฏจักรดอกเบี้ยขาลง หนุนค่าเงินบาทชะลออ่อน และราคาทองคำ, น้ำมันทยอยฟื้นได้ ดีต่อหุ้นน้ำมัน PTTEP, BCP, TOP, SPRC, IRPC, GOLD03, GOLD19, GOLDUS19, OIL03

ข้อมูลในเอกสารฉบับนี้ รวบรวมมาจากแหล่งข้อมูลที่น่าเชื่อถือ อย่างไรก็ตาม บริษัทหลักทรัพย์ เอเชีย พลัส จำกัด ไม่สามารถที่จะยืนยัน หรือรับรองความถูกต้องของข้อมูลเหล่านี้ได้ ไม่ว่าประการใดๆ บทวิเคราะห์ในเอกสารนี้ จัดทำขึ้นโดยอ้างอิงหลักเกณฑ์ทางวิชาการเกี่ยวกับหลักการวิเคราะห์ และไม่ได้เป็นการชี้นำหรือเสนอแนะให้ซื้อหรือขายหลักทรัพย์ใดๆ การตัดสินใจซื้อหรือขายหลักทรัพย์ใดๆ ของผู้อ่าน ไม่ว่าจะเกิดจากการอ่านบทความในเอกสารนี้หรือไม่ก็ตามล้วนเป็นผลจากการใช้วิจารณญาณของผู้อ่านโดยไม่มีส่วนเกี่ยวข้องกับหรือพึ่งพาข้อมูลใดๆ กับ บริษัทหลักทรัพย์ เอเชีย พลัส จำกัด ไม่อย่างกรณีใด

## SET ESG Ratings

ระดับคะแนนรวม 90-100 = AAA

ระดับคะแนนรวม 80-89 = AA

ระดับคะแนนรวม 65-79 = A

ระดับคะแนนรวม 50-64 = BBB

บริษัทจดทะเบียนที่ได้รับการประกาศผลประเมินหุ้นยั่งยืน SET ESG Ratings เป็นบริษัทที่มีการนำแนวคิดด้านความยั่งยืนเข้าเป็นส่วนหนึ่งในกระบวนการดำเนินธุรกิจ โดยคำนึงถึงการบริหารความเสี่ยงและเตรียมพร้อมรับความเสี่ยงที่เกิดขึ้นใหม่ (Emerging Risks) พร้อมรับมือกับปัจจัยการเปลี่ยนแปลงด้านสังคมและสิ่งแวดล้อม เพื่อขีดความสามารถในการแข่งขัน และให้ความสำคัญกับผู้มีส่วนได้เสียทุกภาคส่วน

## การกำกับดูแลกิจการของบริษัทจดทะเบียน (CGR)

ระดับคะแนน 5 (90-100) : ดีเลิศ

ระดับคะแนน 4 (80-89) : ดีมาก

ระดับคะแนน 3 (70-79) : ดี

ไม่ปรากฏชื่อในรายงาน CGR : -

การสำรวจและให้คะแนนของ CGR จะพิจารณาจากข้อมูลของบริษัทจดทะเบียนเปิดเผยต่อสาธารณะ เช่น รายงานประจำปี แบบแสดงรายการข้อมูลประจำปี ที่นำส่งสำนักงานคณะกรรมการ ก.ล.ด. หนังสือนัดประชุมและรายงานการประชุมผู้ถือหุ้น ข้อมูลเกี่ยวกับบริษัทที่เผยแพร่ผ่านตลาดหลักทรัพย์ฯ และสำนักงานคณะกรรมการ ก.ล.ด. ข้อมูลอื่นๆ ที่เปิดเผยต่อสาธารณะ เช่น เว็บไซต์บริษัท เป็นต้น โดยจะพิจารณาเฉพาะข้อมูลตั้งแต่เดือนมกราคมของปีก่อนปี ที่ทำการสำรวจ จนถึงวันที่ประกาศผลของปีทำการสำรวจเท่านั้น เพื่อสะท้อนให้เห็นพัฒนาการของการกำกับดูแลกิจการของบริษัทจดทะเบียนไทยอย่างชัดเจนมากที่สุด ดังนั้นบริษัทจดทะเบียนจึงควรเปิดเผยข้อมูลการปฏิบัติตามหลักการกำกับดูแลกิจการสู่สาธารณชนในเอกสารเผยแพร่ของบริษัทหรือเว็บไซต์ รวมทั้งช่องทางต่างๆ ให้มากที่สุด และควรจัดทำเอกสารทั้งภาษาไทยและภาษาอังกฤษ ซึ่งเป็นประโยชน์ต่อบริษัททั้งในแง่ของการมีผลการประเมินที่ดีขึ้น และเป็นข้อมูลสำหรับการตัดสินใจลงทุนของนักลงทุน นักวิเคราะห์ และผู้สนใจ อีกทั้งเป็นการช่วยเพิ่มความเชื่อมั่นที่มีต่อบริษัทมากยิ่งขึ้นด้วย

## การป้องกันการมีส่วนเกี่ยวข้องทั้งกับคอร์รัปชันในตลาดทุนไทย (Anti-Corruption)

เข้าร่วมปฏิบัติของภาคเอกชนไทยในการต่อต้านการทุจริต (Thailand's Private Sector Collective Action Coalition Against Corruption: CAC)

โครงการที่ได้รับการสนับสนุนการจัดทำโดยรัฐบาลและสำนักงานคณะกรรมการป้องกันและปราบปรามการทุจริตแห่งชาติ (ป.ป.ช.) โดยโครงการนี้เริ่มดำเนินการโดยความร่วมมือของ 8 องค์กรชั้นนำ อันได้แก่ สมาคมส่งเสริมสถาบันกรรมการบริษัทไทย หอการค้าไทย หอการค้านานาชาติ สมาคมบริษัทจดทะเบียนไทย สมาคมธนาคารไทย สภาธุรกิจตลาดทุนไทย สภาอุตสาหกรรมแห่งประเทศไทย และสภาอุตสาหกรรมท่องเที่ยวแห่งประเทศไทย ซึ่งมีวัตถุประสงค์เพื่อผลักดันให้เกิดการต่อต้านการทุจริตในวงกว้าง นอกจากนี้ คณะกรรมการเข้าร่วมปฏิบัติฯ ยังได้แต่งตั้งให้สมาคมส่งเสริมสถาบันกรรมการบริษัทไทย ทำหน้าที่เป็นเลขานุการและองค์กรสนับสนุนดำเนินโครงการ

ก.ล.ด. ได้ดำเนินมาตรการอย่างต่อเนื่องในการสนับสนุนให้บริษัทจดทะเบียน และผู้ประกอบการซึ่งเป็นตัวกลางในการให้บริการในตลาดทุน (ได้แก่ บริษัทหลักทรัพย์ บริษัทหลักทรัพย์จัดการกองทุน และผู้ประกอบการสัญญาซื้อขายล่วงหน้า) มีนโยบายและให้ความสำคัญกับการป้องกันการมีส่วนเกี่ยวข้องทั้งกับคอร์รัปชันอย่างจริงจัง โดยส่งเสริมให้บริษัทจดทะเบียนและผู้ประกอบการเข้าร่วมโครงการเข้าร่วมปฏิบัติของภาคเอกชนไทยในการต่อต้านการทุจริต (THAILAND'S PRIVATE SECTOR COLLECTIVE ACTION COALITION AGAINST CORRUPTION: "CAC") ซึ่งดำเนินการโดยสมาคมส่งเสริมสถาบันกรรมการบริษัทไทย (THAI INSTITUTE OF DIRECTORS)

Security	CG Report	SET ESG Ratings	CAC Anti-Corruption	Security	CG Report	SET ESG Ratings	CAC Anti-Corruption	Security	CG Report	SET ESG Ratings	CAC Anti-Corruption	Security	CG Report	SET ESG Ratings	CAC Anti-Corruption	Security	CG Report	SET ESG Ratings	CAC Anti-Corruption				
24CS	-	-	-	CHAO	3	-	-	IHL	3	-	-	NDR	5	A	-	SAUCE	5	-	TIGER	-	-	-	
2S	4	-	Yes	CHARAN	3	-	-	IIG	3	-	-	NEO	-	-	-	SAV	5	-	TIFCO	-	-	Yes	
A	-	-	-	CHASE	5	-	-	III	5	BBB	Yes	NEP	-	-	Yes	SAWAD	5	BBB	TIPH	5	-	Yes	
A5	3	-	-	CHAYO	5	-	-	ILINK	5	-	Yes	NER	5	A	Yes	SAWANG	-	-	TISCO	5	AAA	Yes	
AA	4	-	Yes	CHEVA	5	-	Yes	ILM	5	BBB	Yes	NETBAY	-	-	-	SC	5	AA	TITLE	4	-	-	
AAV	5	-	-	CHH	5	-	-	IMH	3	-	-	NEW	-	-	-	SCAP	5	-	TK	5	-	-	
ABM	5	-	-	CHIC	3	-	-	IND	5	-	-	NEWS	-	-	-	SCB	5	AA	TKC	5	-	-	
ACAP	-	-	-	CHO	-	-	-	INET	5	-	Yes	NEX	-	-	-	SCC	5	AAA	TKN	4	-	Yes	
ACC	-	-	-	CHOTI	3	-	Yes	INGRS	-	-	-	NFC	-	-	-	SCCC	5	AA	TKS	5	A	Yes	
ACE	5	AA	-	CHOW	5	-	Yes	INOX	-	-	Yes	NKI	5	-	Yes	SCG	5	A	TKT	5	-	Yes	
ACG	5	-	-	CI	4	-	Yes	INSET	5	-	-	NL	-	-	-	SCGI	5	-	TL	5	-	-	
ADD	4	A	Yes	CIG	4	-	Yes	INSURE	4	-	Yes	NNCL	-	-	-	SCGP	5	AAA	TLI	5	-	-	
ADD3	3	-	-	CMBT	5	-	Yes	IP	3	-	-	NOBLE	5	AA	Yes	SCJ	3	-	TM	3	-	-	
ADVANC	5	AAA	Yes	CITY	3	-	-	IRC	5	A	-	NOVA	3	-	-	SCL	-	-	TMC	3	-	-	
ADVICE	-	-	-	CIVIL	5	-	-	IRCP	3	-	-	NPX	-	-	-	SCM	5	-	TMD	4	-	Yes	
AE	5	-	Yes	CK	5	A	-	IRPC	5	AA	Yes	NRF	5	A	Yes	SCN	5	-	TMI	3	-	-	
AEFONTS	4	-	-	CKP	5	AAA	-	IT	5	-	-	NRS	5	-	-	SCP	-	-	TMLL	5	-	Yes	
AF	5	-	Yes	CM	4	-	-	ITC	5	-	-	NTSC	5	-	-	SDC	5	-	TMT	5	-	Yes	
AFB	5	-	-	CMAN	5	-	Yes	ITD	5	-	-	NIV	3	-	-	SE	3	-	TMW	5	-	Yes	
AGE	5	BBB	-	CMC	3	-	Yes	ITEL	5	A	Yes	NV	3	-	-	SEAFCO	5	-	TNDT	5	-	-	
AH	5	A	Yes	CMO	-	-	-	ITNS	-	-	-	NVD	5	AA	-	SEAOL	5	-	TNH	5	-	-	
AHC	4	-	-	CMR	-	-	-	ITTHI	5	-	-	NWR	5	-	-	SECURE	4	-	TNTY	5	-	Yes	
AI	-	-	Yes	CNT	5	-	-	IVL	5	AA	Yes	NYT	5	A	-	SE-ED	3	-	TNL	5	-	Yes	
AIE	3	-	Yes	COCOLO	5	-	-	J	5	-	-	OCG	5	-	Yes	SEL	5	-	TNP	3	-	Yes	
AIRA	4	-	Yes	COLOR	5	A	-	JAK	-	-	-	OGC	3	-	-	SELIC	5	A	TNPC	3	-	-	
AIT	5	-	-	COM7	5	A	Yes	JAS	5	-	Yes	OHTL	-	-	-	SENA	5	-	TNR	4	-	Yes	
AJ	5	AAA	Yes	COMAN	4	-	-	JCK	4	-	-	OKJ	-	-	-	SENX	5	-	TOA	5	A	-	
AJA	-	-	-	CPALL	5	AAA	Yes	JCKH	3	-	-	ONEE	4	-	-	SFLEX	4	-	TOG	5	A	Yes	
AKP	5	-	Yes	CPANEL	3	-	-	JCT	-	-	-	OR	5	AAA	Yes	SFT	4	-	TOP	5	AAA	Yes	
AKR	5	-	-	CPART	5	AAA	Yes	JDF	-	-	-	ORI	5	-	Yes	SGC	5	-	TOPP	5	-	Yes	
AKS	-	-	-	CPF	5	AAA	Yes	JKN	-	-	-	ORN	-	-	-	SGF	5	-	TPA	4	-	Yes	
ALLA	5	-	-	CPH	-	-	-	JMART	4	-	-	OSP	5	AA	Yes	SGP	5	AA	TPAC	5	-	-	
ALPHAX	-	-	-	CPI	4	-	Yes	JMT	3	-	-	PACO	3	-	-	SHANG	-	-	TPBI	5	AA	-	
ALT	5	-	-	CPL	5	-	Yes	JPARK	3	-	-	PAF	-	-	-	SHR	5	A	TPCH	4	-	-	
ALLUCON	3	-	-	CPN	5	AA	Yes	JR	3	-	Yes	PANEL	3	A	-	SIAM	5	-	TPCS	4	BBB	Yes	
AMA	5	-	Yes	CPR	-	-	-	JSP	-	-	-	PAP	4	-	Yes	SIB	5	A	TPFL	5	AA	-	
AMANA	-	-	Yes	CPT	-	-	-	JTS	5	BBB	Yes	PATO	4	-	Yes	SIMAT	-	-	TPPP	5	AA	-	
AMARC	-	-	-	CPW	5	-	Yes	JUBLE	3	-	-	PB	5	AA	Yes	SINGER	3	-	TPL	-	-	-	
AMARIN	5	-	-	CRANE	-	-	-	K	5	-	-	PCC	5	-	-	SINO	4	-	TPLAS	4	-	Yes	
AMATA	5	AAA	Yes	CRG	5	AAA	Yes	KAMART	-	-	-	PCE	-	-	-	SIRI	5	AA	TPOLY	4	-	-	
AMATAV	5	AA	Yes	CRC	5	-	-	KASSET	-	-	-	PCSGH	5	BBB	Yes	SIS	5	-	TPR	5	-	-	
AMC	3	-	-	CREDIT	5	-	-	KBANK	5	AAA	Yes	PDG	4	-	-	SISB	3	-	TFS	5	-	-	
AMR	3	-	-	CSC	5	BBB	Yes	KBS	3	-	-	PDJ	5	-	Yes	SITHAI	5	A	TOM	5	BBB	-	
ANAN	5	-	-	CSP	3	-	-	KC	-	-	-	PEACE	-	-	-	SJWD	5	AA	TOR	5	-	-	
ANI	-	-	-	CSR	-	-	-	KCAR	3	-	Yes	PEER	5	A	-	SK	-	-	TR	-	-	-	
AOT	5	A	-	CSS	4	-	-	KCC	5	-	Yes	PERM	-	-	-	SKE	5	-	TRC	-	-	-	
AIP	5	AA	Yes	CW	5	-	-	KCE	5	-	Yes	PKF	-	-	-	SKN	-	-	TRTN	-	-	-	
APCO	4	-	-	CW	5	-	Yes	KEG	5	-	Yes	PG	5	-	Yes	SKR	5	-	TRSP	5	-	-	
APCS	4	-	Yes	CWT	-	-	-	KCM	-	-	-	PHG	3	-	-	SKY	3	-	TRT	4	-	Yes	
APO	-	-	-	D	-	-	-	KDH	-	-	-	PHOL	5	A	Yes	SLP	-	-	TRU	3	-	Yes	
APP	-	-	-	DDC	5	-	Yes	KEX	5	BBB	-	PICO	-	-	-	SM	5	-	TRUBB	5	-	-	
APURE	4	-	-	DDON	-	-	-	KGEN	-	-	Yes	PIMO	5	-	Yes	SMART	-	-	TRV	5	-	-	
AQUA	5	-	-	DDI	5	-	-	KGI	5	-	Yes	PN	3	-	-	SM100	3	-	TSC	5	A	Yes	
ARIN	3	-	-	DELTA	5	-	Yes	KIAT	3	-	-	PJW	4	A	-	SMIT	3	-	TSE	5	-	-	
ARIP	4	-	-	DEMCO	5	A	Yes	KISS	3	-	-	PK	-	-	Yes	SMPC	5	AA	TSI	-	-	Yes	
ARROW	4	BBB	-	DEXON	3	-	-	KJL	4	-	-	PL	-	-	Yes	SMT	4	-	TSR	-	-	-	
AS	-	-	Yes	DHOUSE	-	-	-	KKC	3	-	-	PLANB	5	AA	Yes	SNC	5	A	TSTE	5	-	Yes	
ASAP	-	-	-	DIMET	-	-	Yes	KK	-	-	-	PLANET	-	-	Yes	SNNP	5	-	TSTH	5	A	Yes	
ASEFA	3	-	-	DITTO	-	-	-	KKP	5	BBB	Yes	PLAT	5	-	Yes	SNP	5	A	TTA	5	AA	-	
ASIA	3	-	-	DMT	5	A	Yes	KLNQ	-	-	-	PLE	-	-	-	SO	5	-	TIB	5	AA	Yes	
ASIAN	4	-	Yes	DOD	3	-	-	KOOL	-	-	-	PLT	-	-	-	SOLAR	-	-	TTCL	5	A	Yes	
ASIMAR	5	-	-	DOHOME	5	-	Yes	KSL	5	BBB	Yes	PLUS	5	-	-	SONIC	3	-	TTI	-	-	-	
ASK	5	-	Yes	DPANT	3	-	-	KTB	5	AAA	Yes	PM	5	A	Yes	SORKON	3	-	TTT	-	-	-	
ASN	3	-	-	DRT	5	AA	Yes	KTC	5	AAA	Yes	PMC	-	-	-	SPA	-	-	TTW	5	AA	-	
ASP	5	-	Yes	DTCENT	4	-	-	KTIS	4	-	-	PMTA	-	-	-	SPACK	-	-	TTX	5	-	Yes	
ASW	5	A	Yes	DTCI	-	-	-	KTMS	5	-	-	POLY	4	-	-	SPALI	5	AA	TURTL	5	-	Yes	
ATP30	4	-	-	DUSIT	5	-	Yes	KUMWEL	5	A	-	PORT	5	-	-	SPC	5	-	TVDH	5	BBB	Yes	
AU	-	-	-	DV8	3	-	-	KUN	4	-	-	PPM	-	-	-	SPOG	4	-	TPH	4	-	-	
AUCT	4	-	-	EA	-	-	Yes	KWC	3	-	-	PPP	5	A	Yes	SPG	3	-	TVO	5	AA	Yes	
AURA	5	-	-	EASON	3	-	-	KWI	-	-	-	PPPM	-	-	Yes	SPI	5	A	TVT	5	-	-	
AWC	5	A	Yes	EAST	5	-	-	KWMI	-	-	-	SPR	-	-	AA	Yes	SPRC	5	-	TWP	-	-	-
AYUD	4	-	Yes	EASTW	5	AA	Yes	KYE	-	-	-	POS	4	-	-	SPREME	-	-	TWPC	5	A	Yes	
B	5	-	Yes	ECF	5	-	Yes	L&E	4	-	Yes	PR9	5	AAA	Yes	SPVI	4	-	TWZ	-	-	-	
B2	-	-	-	EFORL	3	-	-	LALIN	5	-	-	PRAKIT	-	-	-	SQ	-	-	TYCN	-	-	-	
BA	4	BBB	-	EGCO	5	AA	Yes	LANNA	5	-	Yes	PRAPAT	3	-	-	SR	5	-	UAC	5	-	-	
BAFS	5	AA	Yes	EKH	3	-	-	LDC	3	-	-	PREB	4	-	Yes	SRICHA	-	-	UBA	4	-	-	
BAM	5	AA	Yes	EMC	-	-	-	LEE	-	-	-	PRECHA	4	-	-	SRS	-	-	UBI	5	A	-	
BANPU	5	AAA	Yes	EP	-	-	Yes	LEO	3	-	-	PRG	5	-	-	SSF	5	-	UBIS	5	-	Yes	
BAY	5	AAA	Yes	EPG	5	AA	Yes	LH	5	A	Yes	PRI	3	-	-	SSP	5	-	UEC	3	-	Yes	
BBGI	5	AA	Yes	ERW	5	A	Yes	LHFG	5	BBB	Yes	PRIME	5	-	-	SSSC	5	BBB	UKEM	5	-	Yes	
BBK	4	-	-	ESTAR	3	-	-	LHK	4	-	Yes	PRIN	3	-	-	SST	3	-	UMI	-	-	-	
BBL	5	AA	Yes	ETC	5	AA	Yes	LIT	5	BBB	-	PRINC	-	-	Yes	STA	5	AAA	UMS	-	-	-	
BBC	4	-	-	ETIE	5	-	-	LOXLEY	-	-	-	PRM	-	-	Yes	STANLY	-	-	UNQ	-	-	-	
BCH	5	AA	Yes	ETL	3	-	-	LPH	-	-	-	PROEN	3	-	-	STC	3	-	UOBKH	3	-	-	
BCP	5	AAA	Yes	EURO	-	-	-	LPN	5	-	Yes	PROS	3	-	Yes	STECH	-	-	UP	4	-	-	
BCPG	5	AA	Yes	EVER	4	-	-	LRH	5	-	Yes	PROUD	4	-	-	STECON	5	A	UPF	5	BBB	Yes	
BCT	-	-	-	F&D	-	-	-	LST	-	-	-	PRTR	5	-	Yes	STELA	-	-	LPOIC	5	-	-	
BDM5	5	-	-	FANCY	-	-	-	LTS	-	-	-	PRG	4	-	-	STST	5	AAA	UREKA	4	-	-	
BEB	4	-	Yes	FE	4	-	-	M	5	-	Yes												