

News Talk



ตามรอยนักท่องเที่ยวจีน

Event Snapshot

- ฝ่ายวิจัยรวบรวมข้อมูลการเดินทางนักท่องเที่ยวจีนเข้าแต่ละประเทศ เทียบ Pre-COVID พบว่ามีพัฒนาการในหลายภูมิภาค อาทิ จีนเดินทางเข้า Macau ช่วง ก.ค. 68 กลับ Pre-COVID (VS มิ.ย. อยู่ที่ 95% ของ Pre-COVID) เช่นเดียวกับนักท่องเที่ยวจีนเข้า Maldives ที่ 151% เทียบ ก.ค. 62 (มิ.ย. 68 อยู่ที่ 106% ของ Pre-COVID)
- ด้านนักท่องเที่ยวจีนมาไทย ก.ค. 68 แม้ยังฟื้นช้าเมื่อเทียบกับภูมิภาค แต่ค่อยๆ มีพัฒนาการดีขึ้นมาอยู่ที่ระดับ 43% ของ ก.ค. 62 จาก มิ.ย. 68 อยู่ที่ระดับ 37% ของ Pre-COVID (และอัตราการลดลง YoY เริ่มมีสัญญาณดีขึ้น หลังนักท่องเที่ยวจีนมาไทย 18 ส.ค. - 24 ส.ค. 68 ลดลง 33% YoY VS ลบ 38% YoY ในช่วงสัปดาห์ก่อน)

Impact Insight

- ภาพดังกล่าว สะท้อนความต้องการเดินทางของจีน ยังมีอยู่ แม้เศรษฐกิจจีน ไม่ได้เติบโตรุนแรงเท่าในอดีต โดยหากการกักตุนของภาครัฐไทยเพื่อกระตุ้นการท่องเที่ยวมีอย่างต่อเนื่องและการสร้างภาพลักษณ์ด้านความปลอดภัย (ล่าสุดเปิดตัวสัญลักษณ์ Trusted Thailand ให้กับโรงแรมที่ผ่านเกณฑ์ นำร่องประเมินโรงแรมภายใน ก.ย. นี้) มีโอกาสที่นักท่องเที่ยวจีนจะฟื้นตัวได้ดีกว่าสถานการณ์ปัจจุบัน
- ขณะที่การฟื้นตัวของนักท่องเที่ยวจีนเข้ามิลด์ฟล์น่าจับตา หลังฟื้นเกิน Pre-COVID ติดต่อกัน 3 เดือน นอกจากนี้ภายหลังสนามบินมาเลย์ (MLE) ส่วนต่อขยาย เปิดอย่างเป็นทางการเมื่อปลาย ก.ค. ที่ผ่านมา พบว่าข้อมูลนักท่องเที่ยวต่างชาติเดินทางเข้ามิลด์ฟล์วันที่ 1 - 26 ส.ค. 68 เฉลี่ยอยู่ที่ 6,488 คนต่อวัน เพิ่มขึ้นจาก 6,024 คนต่อวันในเดือน ก.ค. 68 (มีผลจากฤดูกาลเสริม) และค่าเฉลี่ย ส.ค. 67 ที่ 5,683 คนต่อวัน
- โดย CENTEL ที่มีสัดส่วนรายได้จากมิลด์ฟล์ 14% ของรายได้โรงแรม และการดำเนินงานโรงแรมในมิลด์ฟล์ช่วงที่ผ่านมาอ่อนแอกว่ากลุ่มฯ มีโอกาสได้รับประโยชน์มากกว่าโรงแรมที่การดำเนินงานดีอยู่แล้ว ซึ่ง Occupancy rate ของโรงแรมในมิลด์ฟล์ เดิม 2 แห่ง ก.ค. 68 อยู่ที่ 59% (3QTD67 ที่ 68%) ดีขึ้นจาก 48% งวด 2Q68

Execution

- ความหวังในการฟื้นตัวของนักท่องเที่ยวจีนมาไทย มองว่าดีต่อกลุ่มที่มีรายได้ในไทยเป็นหลัก อย่าง ERW CENTEL และ AOT (แต่ PER 25 เท่า สูงกว่ากลุ่มแล้ว) ผสานกับภาพมหภาคในมิลด์ฟล์ข้างต้น ทำให้ CENTEL ที่ผ่านการถูกปรับลดค่าไรจากตลาดหลังงบ 2Q68 มาแล้ว ประกอบกับราคาหุ้น YTD ยังติดลบอยู่ 16% มีโอกาสเห็นการฟื้นตัวของราคาหุ้นได้ในช่วงฤดูกาลท่องเที่ยว เตรียมปรับไปใช้ FV ปี 2569 ที่ 36 บาท (เทียบเท่า PER 25 เท่า) และมีโอกาสเพิ่มคำแนะนำเป็น Outperform ในลำดับถัดไป

TOURISM

Neutral

SETHOT (จุด) 418.59
SET Index (จุด) 1248.03

ผลตอบแทนหุ้นในกลุ่มฯ ณ 27 ส.ค. 68

Return	1-Day	1-Week	1-Month	3-Month	6-Month	1-Year	YTD
SET	-0.3%	0.0%	2.5%	7.5%	3.7%	-8.6%	-10.9%
SETHOT	-0.4%	-2.0%	-0.1%	2.6%	-14.9%	-15.8%	-14.5%
AAV	-1.6%	-2.3%	2.4%	1.6%	-38.2%	-46.6%	-54.3%
AOT	-0.7%	-3.3%	-12.5%	8.9%	-15.0%	-39.0%	-38.2%
AWC	-1.7%	-6.4%	11.4%	15.8%	-19.9%	-34.6%	-33.5%
BA	-2.2%	-3.5%	-6.2%	0.0%	-32.7%	-39.3%	-39.3%
BEYOND	-0.7%	-1.5%	-3.6%	0.0%	-11.3%	-23.1%	-21.8%
CENTEL	0.0%	-0.9%	7.4%	37.4%	-7.9%	-19.4%	-15.9%
DUSIT	-0.5%	5.0%	11.8%	28.4%	5.0%	-12.8%	-10.4%
ERW	0.8%	4.0%	18.0%	26.0%	-14.4%	-30.7%	-31.4%
MINT	-0.4%	-3.2%	-3.2%	-5.3%	-17.6%	-9.8%	-8.1%
SHR	0.0%	-1.3%	0.7%	-3.8%	-23.1%	-25.7%	-36.4%
THAI	-0.8%	-9.6%	267.5%	267.5%	267.5%	267.5%	267.5%

นักท่องเที่ยวจีนเดินทางเข้าแต่ละประเทศ VS PRE-COVID

	Jan-24	Feb-24	Mar-24	Apr-24	May-24	Jun-24	Jul-24	Aug-24	Sep-24	Oct-24	Nov-24	Dec-24	Jan-25	Feb-25	Mar-25	Apr-25	May-25	Jun-25	Jul-25
North-East Asia																			
- Hong Kong	54%	71%	55%	58%	56%	59%	76%	132%	96%	125%	133%	123%	67%	61%	62%	66%	66%	66%	0%
- Macau	82%	96%	75%	74%	77%	79%	85%	104%	91%	97%	97%	98%	110%	90%	91%	91%	101%	95%	100%
- Japan	55%	63%	65%	73%	72%	76%	74%	75%	80%	80%	73%	85%	130%	100%	96%	105%	104%	91%	
South-East Asia																			
Thailand																			
Thailand	48%	63%	58%	66%	70%	63%	70%	64%	55%	56%	61%	63%	62%	35%	30%	35%	39%	37%	43%
Singapore	66%	96%	82%	73%	78%	82%	106%	102%	87%	91%	70%	71%	117%	79%	62%	69%	85%	74%	106%
Vietnam	65%	57%	90%	84%	83%	82%	61%	64%	43%	51%	50%	69%	154%	74%	161%	86%	95%	105%	96%
South Asia																			
Maldives	77%	108%	70%	88%	80%	84%	118%	119%	93%	85%	74%	75%	139%	70%	81%	96%	113%	106%	151%

ที่มา : สายการบินวิจัย บล.เอเชียพลัส สรจน

สรุปคำแนะนำหุ้นในกลุ่มฯ

2025F - 2026F (AOT)

SET ESG Ratings

	Rec.	Close (B)	FV (B)	Upside	Div Yield	EPS (B)	PER (X)	PBV (X)	Earning Yield	ROE	
Airport & Airline											
AOT	Neutral	36.75	41.00	12%	2.4%	1.5	24.5	3.7	4.1%	15.6%	A
THAI	Neutral	12.20	16.00	31%	0.0%	1.1	10.8	4.5	9.3%	52.0%	-
Hotel											
CENDEL	Neutral	29.00	30.00	3%	2.1%	1.2	23.7	1.8	4.2%	7.8%	AAA
ERW	Outperform	2.62	2.90	11%	2.8%	0.2	17.1	1.4	5.9%	8.5%	-
MINT	Neutral	23.90	28.00	17%	2.8%	1.3	17.8	1.5	5.6%	10.4%	AA

ที่มา : สายการบินวิจัย บล. เอเชีย พลัส

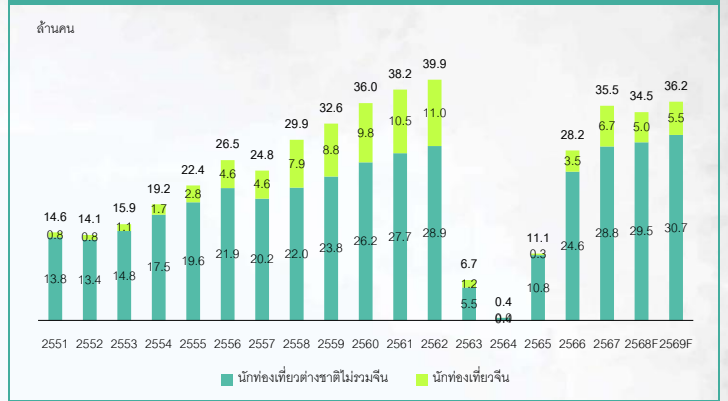
ข้อมูลในเอกสารฉบับนี้ สรจนมาจากแหล่งข้อมูลที่นำเสนอไว้โดยบริษัทหลักทรัพย์ เอเชีย พลัส จำกัด ไม่สามารถที่จะยืนยัน หรือรับรองความถูกต้องของข้อมูลเหล่านี้ได้ไม่ว่าประการใดๆ บทวิเคราะห์ในเอกสารนี้ จัดทำขึ้นโดยอ้างอิงหลักเกณฑ์ทางวิชาการเกี่ยวกับหลักการวิเคราะห์ และไม่ได้เป็นการชี้นำหรือเสนอแนะให้ซื้อหรือขายหลักทรัพย์ใดๆ การตัดสินใจซื้อหรือขายหลักทรัพย์ใดๆ ของผู้อ่าน ไม่ว่าจะเกิดจากการอ่านบทความในเอกสารนี้หรือไม่ก็ตามล้วนเป็นผลจากการใช้วิจารณญาณของผู้อ่านโดยไม่มีส่วนเกี่ยวข้องกับหรือพันธมิตร: ผู้ให้บริการ กับ บริษัทหลักทรัพย์ เอเชีย พลัส จำกัด ในวาระนี้

นักท่องเที่ยวต่างชาติมาไทยรายเดือน



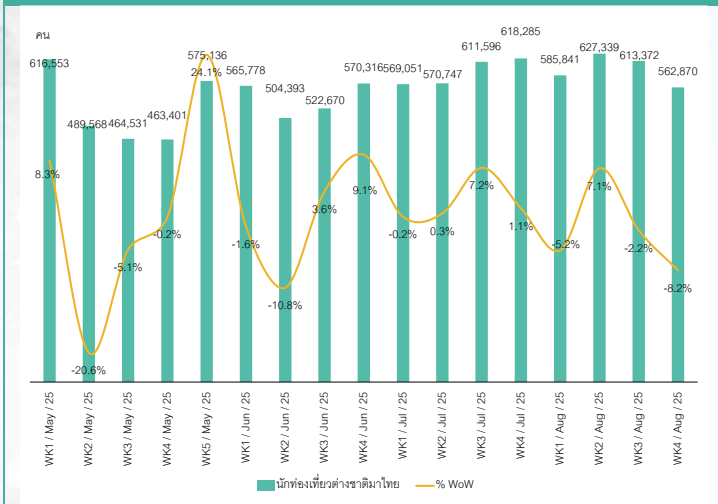
ที่มา : กระทรวงท่องเที่ยวและกีฬา และ สำนักงานวิจัย บล. เอเชีย พลัส

แนวโน้มนักท่องเที่ยวต่างชาติมาไทยรายปี



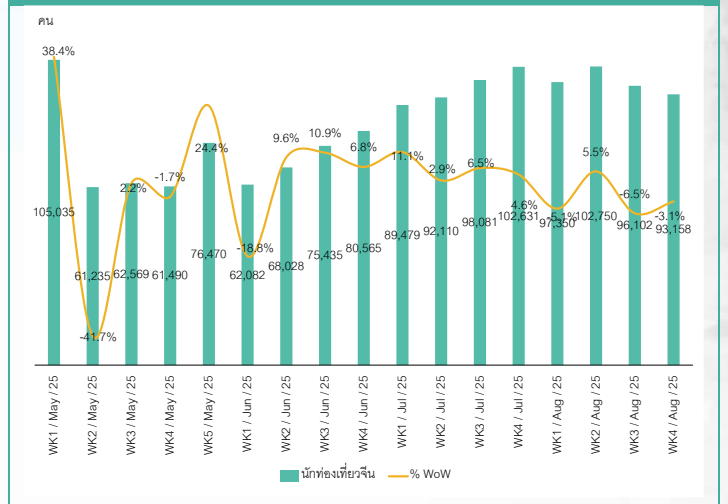
ที่มา : กระทรวงท่องเที่ยวและกีฬา และ สำนักงานวิจัย บล. เอเชีย พลัส

นักท่องเที่ยวต่างชาติมาไทยรายสัปดาห์



ที่มา : กองเศรษฐกิจการท่องเที่ยวและกีฬา และ สำนักงานวิจัย บล. เอเชีย พลัส

นักท่องเที่ยวจีนมาไทยรายสัปดาห์



ที่มา : กองเศรษฐกิจการท่องเที่ยวและกีฬา และ สำนักงานวิจัย บล. เอเชีย พลัส

SET ESG Ratings

ระดับคะแนนรวม 90-100 = AAA

ระดับคะแนนรวม 80-89 = AA

ระดับคะแนนรวม 65-79 = A

ระดับคะแนนรวม 50-64 = BBB

บริษัทจดทะเบียนที่ได้รับการประกาศผลประเมินหุ้นยั่งยืน SET ESG Ratings เป็นบริษัทที่มีการนำแนวคิดด้านความยั่งยืนเข้าเป็นส่วนหนึ่งในกระบวนการดำเนินธุรกิจ โดยคำนึงถึงการบริหารความเสี่ยงและเตรียมพร้อมรับความเสี่ยงที่เกิดขึ้นใหม่ (Emerging Risks) พร้อมรับมือกับปัจจัยการเปลี่ยนแปลงด้านสังคมและสิ่งแวดล้อม เพื่อขีดความสามารถในการแข่งขัน และให้ความสำคัญกับผู้มีส่วนได้เสียทุกภาคส่วน

การกำกับดูแลกิจการของบริษัทจดทะเบียน (CGR)

ระดับคะแนน 5 (90-100) : ดีเลิศ

ระดับคะแนน 4 (80-89) : ดีมาก

ระดับคะแนน 3 (70-79) : ดี

ไม่ปรากฏชื่อในรายงาน CGR : -

การสำรวจและให้คะแนนของ CGR จะพิจารณาจากข้อมูลของบริษัทจดทะเบียนเปิดเผยต่อสาธารณะ เช่น รายงานประจำปี แบบแสดงรายการข้อมูลประจำปี ที่นำส่งสำนักงานคณะกรรมการ ก.ล.ด. หนังสือนัดประชุมและรายงานการประชุมผู้ถือหุ้น ข้อมูลเกี่ยวกับบริษัทที่เผยแพร่ผ่านตลาดหลักทรัพย์ฯ และสำนักงานคณะกรรมการ ก.ล.ด. ข้อมูลอื่นๆ ที่เปิดเผยต่อสาธารณะ เช่น เว็บไซต์บริษัท เป็นต้น โดยจะพิจารณาเฉพาะข้อมูลตั้งแต่เดือนมกราคมของปีก่อนปี ที่ทำการสำรวจ จนถึงวันที่ประกาศผลของปีทำการสำรวจเท่านั้น เพื่อสะท้อนให้เห็นพัฒนาการของการกำกับดูแลกิจการของบริษัทจดทะเบียนไทยอย่างชัดเจนมากที่สุด ดังนั้นบริษัทจดทะเบียนจึงควรเปิดเผยข้อมูลการปฏิบัติตามหลักการกำกับดูแลกิจการสู่สาธารณชนในเอกสารเผยแพร่ของบริษัทหรือเว็บไซต์ รวมทั้งช่องทางต่างๆ ให้มากที่สุด และควรจัดทำเอกสารทั้งภาษาไทยและภาษาอังกฤษ ซึ่งเป็นประโยชน์ต่อบริษัททั้งในแง่ของการมีผลการประเมินที่ดีขึ้น และเป็นข้อมูลสำหรับการตัดสินใจลงทุนของนักลงทุน นักวิเคราะห์ และผู้สนใจ อีกทั้งเป็นการช่วยเพิ่มความเชื่อมั่นที่มีต่อบริษัทมากยิ่งขึ้นด้วย

การป้องกันการมีส่วนเกี่ยวข้องคอร์รัปชันในตลาดทุนไทย (Anti-Corruption)

เข้าร่วมปฏิบัติของภาคเอกชนไทยในการต่อต้านการทุจริต (Thailand's Private Sector Collective Action Coalition Against Corruption: CAC)

โครงการที่ได้รับการสนับสนุนการจัดทำโดยรัฐบาลและสำนักงานคณะกรรมการป้องกันและปราบปรามการทุจริตแห่งชาติ (ป.ป.ช.) โดยโครงการนี้เริ่มดำเนินการโดยความร่วมมือของ 8 องค์กรชั้นนำ อันได้แก่ สมาคมส่งเสริมสถาบันกรรมการบริษัทไทย หอการค้าไทย หอการค้านานาชาติ สมาคมบริษัทจดทะเบียนไทย สมาคมธนาคารไทย สภาธุรกิจตลาดทุนไทย สภาอุตสาหกรรมแห่งประเทศไทย และสภาอุตสาหกรรมท่องเที่ยวแห่งประเทศไทย ซึ่งมีวัตถุประสงค์เพื่อผลักดันให้เกิดการต่อต้านการทุจริตในวงกว้าง นอกจากนี้ คณะกรรมการเข้าร่วมปฏิบัติฯ ยังได้แต่งตั้งให้สมาคมส่งเสริมสถาบันกรรมการบริษัทไทย ทำหน้าที่เป็นเลขานุการและองค์กรสนับสนุนดำเนินโครงการ

ก.ล.ด. ได้ดำเนินมาตรการอย่างต่อเนื่องในการสนับสนุนให้บริษัทจดทะเบียน และผู้ประกอบการซึ่งเป็นตัวกลางในการให้บริการในตลาดทุน (ได้แก่ บริษัทหลักทรัพย์ บริษัทหลักทรัพย์จัดการกองทุน และผู้ประกอบการสัญญาซื้อขายล่วงหน้า) มีนโยบายและให้ความสำคัญกับการป้องกันการมีส่วนเกี่ยวข้องคอร์รัปชันอย่างจริงจัง โดยส่งเสริมให้บริษัทจดทะเบียนและผู้ประกอบการเข้าร่วมโครงการเข้าร่วมปฏิบัติของภาคเอกชนไทยในการต่อต้านการทุจริต (THAILAND'S PRIVATE SECTOR COLLECTIVE ACTION COALITION AGAINST CORRUPTION: "CAC") ซึ่งดำเนินการโดยสมาคมส่งเสริมสถาบันกรรมการบริษัทไทย (THAI INSTITUTE OF DIRECTORS)

