

# SYNAPSE

GLOBAL GEM LVMH01 / TENCENT80 | PRIME PICK CPALL / SPALI / PTTEP

## หุ้นไทยยังดูแกร่ง หุ้น LUXURY ดูดี



### HORIZON MARKET VIEW

ปัจจัยแวดล้อมยังไม่มื่อะไรน่าตื่นเต้น โดยมีเรื่องที่น่าสนใจหลักๆ 3 ประเด็น ได้แก่

- **ราคาน้ำมันดิบขยับขึ้นกับความขัดแย้งระหว่างประเทศ** โดยวานนี้ BRENT ปิดตัวราว 1% จากความกังวลเรื่องอุปทานส่วนเกินในอนาคต (SUPPLY↑)
- **สัญญาณการฟื้นตัวภาคการผลิตจีน** โดย PMI MANUFACTURING เดือน ส.ค. 68 ปรับตัวสูงขึ้นสู่ระดับ 50.5 จุด อย่างไรก็ดียังคงต้องติดตามถึงความแข็งแกร่งของภาคการผลิต ซึ่งจะสะท้อนถึงการฟื้นตัวภาพรวมเศรษฐกิจจีนในอนาคตได้
- **ผู้นำกลุ่ม BRICS นัดประชุมหาหรือกาเซิมกริมป์** ในวันที่ 8 ก.ย. 68 พร้อมส่งเสริมแนวทางพหุภาคี (MULTILATERALISM) ในการรับมือกับแรงกดดันจากสหรัฐฯ หลังเห็นสัญญาณสหรัฐฯ พยายามสกัดกั้นทางการค้าของประเทศสมาชิกในกลุ่ม BRICS



### REGION RALAR

- ธุรกิจ LUXURY ดูมีความน่าสนใจในการลงทุนมากขึ้น หลังจากราคาหุ้นย่อลงมาเยอะ (YTD) อาทิ 1913 HK -25%, MC FP -21%, RMS FP -11%, KER FP -4% เทียบกับ MSCI ACWI +13.2%
- การนำเข้ากระเป๋าสานในจีนพลิกกลับมาเติบโต 7% ในเดือน ก.ค. หลังชะลอลงมาตลอด 1 ปี รวมถึงจีนนำเข้าสินค้า COSMETICS เติบโตต่อเนื่องตลอด 7 เดือน และเก็งกำไร MC PF (DR: LVMH01) เพิ่งเปิดตัวลิปสติกในไลน์เครื่องสำอาง LA BEAUTÉ และยังคงชอบ 1913 HK



### THAI FOCUS

- ทางออกที่เป็นไปได้ในการแก้ปัญหาวิกฤตทางการเมืองของไทยในปัจจุบัน ได้แก่ 1. พรรคประชาชนลงคะแนนให้นายอนุทินจากพรรคภูมิใจไทย 2. พรรคประชาชนยอมลงคะแนนให้นายชัยเกษมจากพรรคเพื่อไทย 3. พรรคเพื่อไทยประกาศยุบสภาเอง โดยอาศัยอำนาจของนายกรัฐมนตรีรักษาการ 4. พรรคเพื่อไทยและพรรคภูมิใจไทยจับมือกันลงคะแนนให้นายกรัฐมนตรีพระราชทาน



### SYNAPSE STRATEGY

- การเมืองยังไม่ถึงทางตัน หนุตลาดหุ้นไทยยังแข็งแกร่งกว่าภูมิภาคพร้อมกับต่างชาติสลับมาซื้อสุทธิ 347 ล้านเหรียญ ค่าเงินบาทอยู่ในโซนแข็งค่า พร้อมกับราคาน้ำมันเริ่มฟื้น +1.3% ในวานนี้ ดัชนีหุ้นไทยที่อิงราคา COMODITY ถึง 1 ใน 3 แนะนำหุ้นเด่น PTTEP, CPALL, SPALI และ DR : LVMH01, TENCENT80



จัดทำโดย  
ภราดร เตียรณปราโมทย์  
นักวิเคราะห์ปัจจัยพื้นฐานด้านหลักทรัพ์  
เลขทะเบียนนักวิเคราะห์: 075365

ภวัต ภัทรพงษ์  
นักวิเคราะห์ปัจจัยพื้นฐานด้านหลักทรัพ์  
เลขทะเบียนนักวิเคราะห์: 117985

สุรลักษณ์ พันธรงค์  
ผู้ช่วยนักวิเคราะห์

ธนฤต สัจจมงคล  
ผู้ช่วยนักวิเคราะห์

**Warning**  
Investments involve risks. Please carefully review the product details, conditions of returns, and risks before making any investment decisions.

**HORIZON MARKET VIEW**

**ปัจจัยแวดล้อมยังมีอะไรน่าตื่นตัว**

ปัจจัยแวดล้อมที่น่าสนใจหลักๆ มี 3 ประเด็น ได้แก่

- ราคาน้ำมันดิบขยับขึ้นกับความขัดแย้งระหว่างประเทศ** โดยวานนี้ BRENT คิดตัวราว 1% จากความกังวลเรื่องอุปทานส่วนเกินในอนาคต (SUPPLY ↓) หลังยูเครนโจมตีโรงกลั่นน้ำมันของรัสเซียหลายแห่ง เพิ่มความตึงเครียดในตลาดพลังงาน อีกทั้งอินเดียปฏิเสธแรงกดดันจากสหรัฐฯ ให้หยุดนำเข้าน้ำมันจากรัสเซีย
- สัญญาณการฟื้นตัวภาคการผลิตจีน** โดย PMI MANUFACTURING เดือน ส.ค. 68 ปรับตัวสูงขึ้นสู่ระดับ 50.5 จุด สูงกว่าตลาดคาด และพลิกกลับมาอยู่ในโซนขยายตัวมากสุดในรอบ 5 เดือน (PMI > 50) โดยได้แรงหนุนจากยอดสั่งซื้อใหม่ที่เพิ่มขึ้น อย่างไรก็ตามก็ยังต้องติดตามถึงความต่อเนื่องการฟื้นตัวภาคการผลิต ซึ่งจะสะท้อนถึงการฟื้นตัวภาพรวมเศรษฐกิจจีนในอนาคตได้

**ผลตอบแทนของสินทรัพย์ต่างๆ วานี้**

	Last	%Chg	%MTD	%YTD
<b>America</b>				
NASDAQ	21,455.55	-1.15%	0.00%	11.11%
S&P	6,460.26	-0.64%	0.00%	9.94%
Russel	2,366.42	+0.50%	0.00%	6.11%
DJIA	45,544.88	-0.20%	0.00%	7.05%
<b>Europe</b>				
FTSE 100	9,196.34	0.10%	0.10%	12.52%
DAX	24,037.33	0.57%	0.57%	20.74%
Euro Stoxx 50	5,967.08	0.29%	0.29%	9.52%
CAC 40	7,707.90	0.05%	0.05%	4.43%
<b>ASIA</b>				
Philippines	6,140.35	-0.25%	-0.25%	-5.95%
Indonesia	7,736.07	-1.21%	-1.21%	9.27%
Australia	8,927.74	-0.51%	-0.51%	9.42%
Japan	42,188.79	-1.24%	-1.24%	5.75%
Malaysia	1,575.12	-0.75%	0.00%	-4.09%
Korea	3,142.93	-1.35%	-1.35%	30.98%
China	3,875.53	0.46%	0.46%	35.33%
Hong Kong	25,617.42	2.15%	2.15%	27.70%
Thailand	1,244.48	0.64%	0.64%	1.12%

ที่มา : BLOOMBERG, สายงานวิจัย บล.เอเชีย พลัส (ข้อมูล 1 ก.ย. 68)



ที่มา : BLOOMBERG, สายงานวิจัย บล.เอเชีย พลัส (ข้อมูล 1 ก.ย. 68)

**ผู้นำ BRICS บัดประมุขหารือภาคีกรุป** ในวันที่ 8 ก.ย. 68 พร้อมส่งเสริมแนวทาง พหุภาคี (MULTILATERALISM) ในการรับมือกับแรงกดดันจากสหรัฐฯ หลังเห็นสัญญาณสหรัฐฯ พยายามกีดกันทางการค้าของประเทศสมาชิกในกลุ่ม BRICS สะท้อนจาก

- ทรัมป์จะขึ้นภาษีต่อ**บราซิล**เป็น 50% หากศาลสูงไม่หยุดการพิจารณาคดีอดีตประธานาธิบดี JAIR BOLSONARO ที่ถูกกล่าวหาว่าพยายามก่อรัฐประหาร
- ทรัมป์ตั้งกำแพงภาษี**อินเดีย**สูงถึง 50% แม้อินเดียจะเสนอลดภาษีให้สหรัฐฯ เหลือ 0% เนื่องจากถูกอินเดียเอาเปรียบมาโดยตลอด

**สหรัฐฯ เรียกเก็บภาษีนำเข้าจากกลุ่ม BRICS**

Country	New Reciprocal Tariff (Effective Aug 8th)	Section 232 Copper	Section 232 Automobile & Parts	Section 232 Steel and Aluminum	IEEPA Tariff • China • Canada • Mexico	Section 301 (China Only)	Origin US Import Tariff (Column 1)
China	10% (Until Nov 10)	50%	25%	50%	20%	25%	By HTS Code
India	50%	50%	25%	50%			By HTS Code
Indonesia	19%	50%	25%	50%			By HTS Code
Brazil*	50%	50%	25%	50%			By HTS Code
South Africa	30%	50%	25%	50%			By HTS Code

Notes:  
\* For countries that are not on the list, they will be subject to 10% reciprocal tariff rate

ที่มา : DIMERO, สายงานวิจัย บล.เอเชีย พลัส (ข้อมูล 1 ก.ย. 68)

**REGION RADAR**

**ธุรกิจ LUXURY เริ่มน่าซื้อ (หุ้น) แล้วนะ**

ราคาหุ้นในกลุ่ม LUXURY ปรับตัวลงมาเยอะในปีที่ผ่านมา โดย 1913 HK -25%, MC FP -21%, RMS FP -11%, KER FP -4% ขณะที่ MSCI ACWI +13.2% โดยหุ้นที่ยังมี VALUATION น่าสนใจเมื่อเทียบกับคู่แข่ง ได้แก่ LVMH (MC FP) ที่มี P/E FORWARD อยู่ที่ระดับ 23 เท่า และ PRADA (1913 HK) มี P/E FORWARD ที่ระดับ 14 เท่า เปรียบเทียบกับคู่แข่งอย่าง HERMES (RMS FP) 47 เท่าและ KERING (KER FP) 38 เท่า

**VALUATION ของ LVMH และ PRADA มีความน่าสนใจเมื่อเทียบกับคู่แข่ง**

Ticker	Stock	Country	Currency	Last Price	Fair Value	%Upside	PE25F	Chg YTD	Chg 1M
MC FP	LVMH MOET HENNESSY LOUIS VUI	FR	EUR	503.70	546.61	8.5%	23.5	-20.7%	9.1%
RMS FP	HERMES INTERNATIONAL	FR	EUR	2063.00	2464.54	19.5%	47.7	-10.8%	-0.7%
KER FP	KERING	FR	EUR	229.80	196.50	-14.5%	38.2	-3.5%	6.3%
1913 HK	PRADA S.P.A.	IT	HKD	45.26	62.38	37.8%	14.4	-24.8%	1.5%

ที่มา : BLOOMBERG (ข้อมูล 01 ก.ย. 68)

ขณะเดียวกัน ความต้องการสินค้า LUXURY ของจีนเริ่มส่งสัญญาณการฟื้นตัว สะท้อนผ่านการนำเข้ากระเป๋าหนังจากยุโรปไปจีนเพิ่มขึ้น +7% YOY ในเดือน ก.ค. ถือเป็นเดือนแรกที่กลับมาเป็นบวกตั้งแต่เดือน ม.ค. 24 นอกจากนี้ พร้อมกับยอดขายปลีกจีนในเดือน ก.ค. ก็สนับสนุนภาพการฟื้นตัวของกลุ่ม LUXURY โดยยอดขายปลีกเครื่องประดับ +8% YOY และเครื่องสำอาง +5% YOY

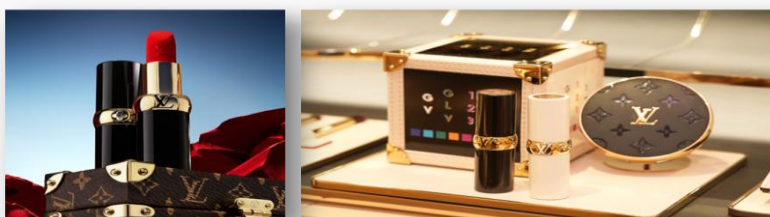
**DEMAND ของจีนเริ่มส่งสัญญาณการฟื้นตัวในเดือน ก.ค.**

GREATER CHINA - Macro Tracker													vs. China	vs. APAC	
	Aug 24	Sep 24	Oct 24	Nov 24	Dec 24	Jan 25	Feb 25	Mar 25	Apr 25	May 25	Jun 25	Jul 25	Aug 25		
EXPORTS / IMPORTS															
China Leather handbags imports (from FR, IT, CH)	-23%	-20%	-22%	-17%	-6%	-30%	-25%	-11%	-11%	-1%	-10%	7%	2%	95%	60%
China Handbags imports (from FR, IT, CH)	-19%	-23%	-21%	-19%	0%	-37%	-27%	-19%	-15%	-6%	-10%	2%	1%	85%	51%
Italy Leather Accessory Exports to C China	-24%	-34%	-14%	-37%	-24%	-43%	-17%	-24%	-13%	-34%	-19%			46%	81%
Swiss Watch Exports - China + HK	-8%	-43%	-29%	-23%	-13%	-21%	-19%	-11%	-27%	-15%	-2%	-1%		46%	72%
China Jewellery imports (from FR, IT, CH)	-24%	-57%	-40%	-30%	-8%	-30%	-20%	-22%	-24%	-3%	14%	-9%		46%	18%
RETAIL / OTHER SALES															
China Retail Sales - Jewellery	-12%	-8%	-3%	-6%	-1%	4%	0%	11%	2%	22%	6%	6%		82%	51%
China Retail Sales - Cosmetics	-6%	-5%	8%	-26%	1%	4%	4%	1%	7%	4%	-2%	5%		81%	80%
China Retail Sales - Department Stores	-3%	-3%	-3%	-3%	-2%	0%	0%	1%	2%	1%	1%	1%		59%	32%
China Retail Sales - Restaurants / Catering	0%	1%	0%	3%	1%	4%	4%	7%	4%	5%	0%	0%		72%	63%
China Retail Sales - Clothing	0%	0%	1%	0%	0%	3%	3%	3%	3%	3%	3%	2%		40%	66%
China Consumer Confidence - 10Y	-1%	-2%	-1%	-1%	-1%	-2%	-1%	-2%	0%	2%	2%	2%		13%	5%
Hong Kong - Retail Sales	-10%	-7%	-3%	-7%	-10%	-3%	-13%	-3%	-2%	2%	1%			12%	44%
Hong Kong - Jewellery, Watch Sales	-24%	-18%	-12%	-4%	-15%	-18%	-13%	-3%	-2%	-3%	7%			11%	11%
Hong Kong - Clothing, Footwear, other products	-13%	-9%	-10%	-5%	-11%	2%	-15%	-10%	-5%	0%	-5%			13%	36%
Hong Kong - Department Store	-16%	-11%	-9%	-12%	-9%	1%	-21%	-5%	2%	6%	6%			12%	25%
Macao GDR	12%	10%	7%	15%	-2%	-6%	7%	1%	2%	5%	19%	19%		3%	14%

ที่มา : GOLDMAN SACHS (ข้อมูล 01 ก.ย. 68)

ส่วน LOUIS VUITTON มี SENTIMENT บวก หลังประกาศเปิดตัว LA BEAUTÉ LINE ภายใต้การกำกับของ DAME PAT MCGRATH เมกอัพอาร์ติสต์ชื่อดังชาวอังกฤษ โดยสินค้าเปิดตัวเมื่อวันศุกร์ที่ผ่านมา ประกอบด้วยลิปสติกและลิปบาล์มราคา \$160 อีกทั้งยังมีพาลเลตต้อายแชโดว์ราคา \$250 รวมถึงกล่องมินิกรงตู้ LOUIS VUITTON ราคา \$2,990 ที่ใส่ได้เพียงลิปสติก 1 แท่ง และเคสเครื่องสำอางราคา \$870 ที่ใส่ได้อีก 4 ชิ้น

**LOUIS VUITTON เปิดตัวไลน์เครื่องสำอาง LA BEAUTE**



ที่มา : LVMH, ICONSIAM

**THAI FOCUS** 

**จุดเปลี่ยนทางการเมืองไทย ยังต้องติดตามอย่างใกล้ชิด**

สถานการณ์ทางการเมืองไทยอยู่ในจุดหัวเลี้ยวหัวต่อที่สำคัญ การจัดตั้งรัฐบาลใหม่จำเป็นต้องพิจารณาอย่างรอบคอบถึงเสถียรภาพ ประสิทธิภาพ และความชอบธรรม พรรคประชาชนได้นำเสนอโมเดลที่ไม่ร่วมรัฐบาล แต่ใช้เสียงที่มีอยู่เป็นอำนาจต่อรองเพื่อให้เกิดการยุบสภาภายใน 4 เดือน จัดประชามติแก้รัฐธรรมนูญ และไม่เข้าร่วมรัฐบาล

โดยการจัดตั้งรัฐบาลใหม่ มีหลายทางเลือกที่เป็นไปได้ พร้อมข้อจำกัดและความเสี่ยงที่แตกต่างกัน :

- ทางเลือกที่ 1: ชัยเกษมเป็นนายกฯ (เพื่อไทย + พรรคประชาชน) ข้อดี: เสียงเกิน 247 แน่นนอน  
ข้อเสีย : เงื่อนไขของพรรคประชาชน ก็จะมีข้อและเป็นคู่แข่ง และ "ถ้าแก้รัฐธรรมนูญมีประเด็นและสถาบันหรือเอื้อประโยชน์นักการเมืองก็จะทำให้วุ่นวายในสภา
- ทางเลือกที่ 2: อนุทินเป็นนายกฯ (ภูมิใจไทย + พรรคประชาชน+ พรรคร่วมเดิมบางส่วน) ข้อดี: เสียงเกิน 247 เช่นกัน  
ข้อเสีย : รัฐบาลใหม่ก็จะติดเงื่อนไขพรรคประชาชนเหมือนทางเลือกที่ 1 จะทำอะไรในสภาต้องขอพรรคประชาชน พรรคประชาชนก็จะคุมเกม คุณอนุทินจะเป็นเหมือนผู้บริหารบริษัท แต่มีพรรคประชาชนที่ถือเสียงส่วนใหญ่
- ทางเลือกที่ 3: พรรคเพื่อไทยยุบสภา (จากอำนาจรักษาการนายกฯ) ข้อเสีย: นักกฎหมายใหญ่ 2 ท่าน (อ.บวรศักดิ์ อุวรรณโณ และ อ.ปภรณ์ นิรมินทร์) ระบุว่ารักษาการนายกฯ ไม่มีอำนาจยุบสภา หากฝ่าฝืนจะถูกตัดคดี
- ทางเลือกที่ 4: เพื่อไทย + ภูมิใจไทย ร่วมกันโหวตนายกฯ มาตรา 5(นายกรัฐมนตรีพระราชทาน) ข้อเสีย : "ไม่เกิดผลประโยชน์ทับซ้อนกับทั้งพรรคเพื่อไทยและภูมิใจไทย"

และหากพรรคประชาชนไม่เลือกใครเลย อาจนำไปสู่ 3 สถานการณ์ที่พรรคไม่ต้องการ:

- พรรคเพื่อไทยตั้งรัฐบาลเสียงปริ่มน้ำชุดเดิม
- พล.อ.ประยุทธ์ จันทร์โอชา กลับมาเป็นนายกฯ (โดยเพื่อไทยและภูมิใจไทยจับมือกัน)
- เกิดสัญญาณทางการเมือง นำไปสู่ "อำนาจนอกระบบ"



**4 สมการ ผ่านทางตันการเมืองไทย**

<p>08:34:19</p> <p><b>4 สมการ ... ผ่านทางตันการเมือง</b></p> <p><b>1</b></p> <p>ปชช. โหวตให้ อนุทิน - กก.</p> <p> </p> <p>พรรคเพื่อไทย พรรคภูมิใจไทย</p>	<p><b>2</b></p> <p>ปชช. โหวตให้ ชัยเกษม - พท.</p> <p> </p> <p>พรรคเพื่อไทย พรรคเพื่อไทย</p>	<p><b>3</b></p> <p>พท. หักเกณฑ์ ยุบสภา</p> <p></p> <p>พรรคเพื่อไทย</p>	<p><b>4</b></p> <p>พท. - กก. เกียรติชัย-จับมือโหวต นายกฯ ม.5</p> <p> </p> <p>พรรคเพื่อไทย พรรคภูมิใจไทย</p>
--------------------------------------------------------------------------------------------------------------------------------------------------------------------------------------------------------------------------------------------------------------------------------------------------------------------------------	-------------------------------------------------------------------------------------------------------------------------------------------------------------------------------------------------------------------------------------------------------------------	-----------------------------------------------------------------------------------------------------------------------------------------------------------	-----------------------------------------------------------------------------------------------------------------------------------------------------------------------------------------------------------------------------------------------------------------------------------

ที่มา : MCOT, สายงานวิจัย บล.เอเชีย พลัส

**SYNAPSE STRATEGY**

**หุ้นไทยยังแข็งแกร่ง การเมืองไม่ถึงทางตัน**

การเมืองยังไม่ถึงทางตัน หุนตลาดหุ้นไทยยังแข็งแกร่งกว่าภูมิภาค วันนี้ +0.64% เป็นอันดับ 2 ในเอเชีย รองจาก จีน +2.2% พร้อมกับต่างชาติสลับมาซื้อสุทธิ 347 ล้านเหรียญ



ที่มา : TQ, สายงานวิจัย น.า.เอเชีย พลัส

ค่าเงินบาทอยู่ในโซนแข็งค่า พร้อมกับราคาน้ำมันเริ่มฟื้น +1.3% ในวานนี้ ดัชนีหุ้นไทยที่อิงราคา COMODITY ถึง 1 ใน 3



ที่มา : TRADINGVIEW, สายงานวิจัย น.า.เอเชีย พลัส (ข้อมูล 1 ก.ย. 68)



ที่มา : TRADINGVIEW, สายงานวิจัย น.า.เอเชีย พลัส (ข้อมูล 1 ก.ย. 68)

**แนะนำหุ้นเด่น PTTEP, CPALL, SPALI และ DR : LVMH01, TENCENT80**

## SET ESG Ratings

ระดับคะแนนรวม 90-100 = AAA

ระดับคะแนนรวม 80-89 = AA

ระดับคะแนนรวม 65-79 = A

ระดับคะแนนรวม 50-64 = BBB

บริษัทจดทะเบียนที่ได้รับการประกาศผลประเมินหุ้นยั่งยืน SET ESG Ratings เป็นบริษัทที่มีการนำแนวคิดด้านความยั่งยืนเข้าเป็นส่วนหนึ่งในกระบวนการดำเนินธุรกิจ โดยคำนึงถึงการบริหารความเสี่ยงและเตรียมพร้อมรับความเสี่ยงที่เกิดขึ้นใหม่ (Emerging Risks) พร้อมรับมือกับปัจจัยการเปลี่ยนแปลงด้านสังคมและสิ่งแวดล้อม เพิ่มขีดความสามารถในการแข่งขัน และให้ความสำคัญกับผู้มีส่วนได้เสียทุกภาคส่วน

## การกำกับดูแลกิจการของบริษัทจดทะเบียน (CGR)

ระดับคะแนน 5 (90-100) : ดีเลิศ

ระดับคะแนน 4 (80-89) : ดีมาก

ระดับคะแนน 3 (70-79) : ดี

ไม่ปรากฏชื่อในรายงาน CGR : -

การสำรวจและให้คะแนนของ CGR จะพิจารณาจากข้อมูลของบริษัทจดทะเบียนเปิดเผยต่อสาธารณะ เช่น รายงานประจำปี แบบแสดงรายการข้อมูลประจำปี ที่นำส่งสำนักงานคณะกรรมการ ก.ล.ด. หนังสือนัดประชุมและรายงานการประชุมผู้ถือหุ้น ข้อมูลเกี่ยวกับบริษัทที่เผยแพร่ผ่านตลาดหลักทรัพย์ฯ และสำนักงานคณะกรรมการ ก.ล.ด. ข้อมูลอื่นๆ ที่เปิดเผยต่อสาธารณะ เช่น เว็บไซต์บริษัท เป็นต้น โดยจะพิจารณาเฉพาะข้อมูลตั้งแต่เดือนมกราคมของปีก่อนปี ที่ทำการสำรวจ จนถึงวันที่ประกาศผลของปีทำการสำรวจเท่านั้น เพื่อสะท้อนให้เห็นพัฒนาการของการกำกับดูแลกิจการของบริษัทจดทะเบียนไทยอย่างชัดเจนมากที่สุด ดังนั้นบริษัทจดทะเบียนจึงควรเปิดเผยข้อมูลการปฏิบัติตามหลักการกำกับดูแลกิจการสู่สาธารณชนในเอกสารเผยแพร่ของบริษัทหรือเว็บไซต์ รวมทั้งช่องทางต่างๆ ให้มากที่สุด และควรจัดทำเอกสารทั้งภาษาไทยและภาษาอังกฤษ ซึ่งเป็นประโยชน์ต่อบริษัททั้งในแง่ของการมีผลการประเมินที่ดีขึ้น และเป็นข้อมูลสำหรับการตัดสินใจลงทุนของนักลงทุน นักวิเคราะห์ และผู้สนใจ อีกทั้งเป็นการช่วยเพิ่มความเชื่อมั่นที่มีต่อบริษัทมากยิ่งขึ้นด้วย

## การป้องกันการมีส่วนเกี่ยวข้องกันคอร์รัปชันในตลาดทุนไทย (Anti-Corruption)

เข้าร่วมปฏิบัติของภาคเอกชนไทยในการต่อต้านการทุจริต (Thailand's Private Sector Collective Action Coalition Against Corruption: CAC)

โครงการที่ได้รับการสนับสนุนการจัดทำโดยรัฐบาลและสำนักงานคณะกรรมการป้องกันและปราบปรามการทุจริตแห่งชาติ (ป.ป.ช.) โดยโครงการนี้เริ่มดำเนินการโดยความร่วมมือของ 8 องค์กรชั้นนำ อันได้แก่ สมาคมส่งเสริมสถาบันกรรมการบริษัทไทย หอการค้าไทย หอการค้านานาชาติ สมาคมบริษัทจดทะเบียนไทย สมาคมธนาคารไทย สภาธุรกิจตลาดทุนไทย สภาอุตสาหกรรมแห่งประเทศไทย และสภาอุตสาหกรรมท่องเที่ยวแห่งประเทศไทย ซึ่งมีวัตถุประสงค์เพื่อผลักดันให้เกิดการต่อต้านการทุจริตในวงกว้าง นอกจากนี้ คณะกรรมการแนวร่วมปฏิบัติฯ ยังได้แต่งตั้งให้สมาคมส่งเสริมสถาบันกรรมการบริษัทไทย ทำหน้าที่เป็นเลขานุการและองค์กรสนับสนุนดำเนินโครงการ

ก.ล.ด. ได้ดำเนินมาตรการอย่างต่อเนื่องในการสนับสนุนให้บริษัทจดทะเบียน และผู้ประกอบการซึ่งเป็นตัวกลางในการให้บริการในตลาดทุน (ได้แก่ บริษัทหลักทรัพย์ บริษัทหลักทรัพย์จัดการกองทุน และผู้ประกอบการสัญญาซื้อขายล่วงหน้า) มีนโยบายและให้ความสำคัญกับการป้องกันการมีส่วนเกี่ยวข้องกันคอร์รัปชันอย่างจริงจัง โดยส่งเสริมให้บริษัทจดทะเบียนและผู้ประกอบการเข้าร่วมโครงการแนวร่วมปฏิบัติของภาคเอกชนไทยในการต่อต้านการทุจริต (THAILAND'S PRIVATE SECTOR COLLECTIVE ACTION COALITION AGAINST CORRUPTION: "CAC") ซึ่งดำเนินการโดยสมาคมส่งเสริมสถาบันกรรมการบริษัทไทย (THAI INSTITUTE OF DIRECTORS)

Security	CG	SET ESG	CAC Anti-	Security	CG	SET ESG	CAC Anti-	Security	CG	SET ESG	CAC Anti-	Security	CG	SET ESG	CAC Anti-	Security	CG	SET ESG	CAC Anti-	Security	CG	SET ESG	CAC Anti-
Report	Ratings	Corruption	Report	Ratings	Corruption	Report	Ratings	Report	Ratings	Corruption	Report	Ratings	Corruption	Report	Ratings	Corruption	Report	Ratings	Corruption	Report	Ratings	Corruption	
24CS	-	-	-	CHAO	3	-	-	IHL	3	-	-	NDR	4	A	-	SAUCE	5	-	-	TIGER	-	-	-
2S	4	-	Yes	CHARAN	3	-	-	IIG	3	-	-	NEO	-	-	-	SAV	5	-	-	TIFCO	-	-	Yes
A	-	-	-	CHASE	5	-	-	III	5	BBB	Yes	NEP	-	-	Yes	SAWAD	5	BBB	-	TIPH	5	-	Yes
A5	3	-	-	CHAYO	3	-	-	ILINK	5	-	Yes	NER	5	A	Yes	SAWANG	-	-	-	TISCO	5	AAA	Yes
AAI	4	-	Yes	CHEVA	5	-	Yes	ILM	5	BBB	Yes	NETBAY	-	-	-	SC	5	AA	Yes	TITLE	4	-	-
AAV	5	-	-	CHH	5	-	-	IMH	3	-	-	NEW	-	-	-	SCAP	5	-	-	TK	5	-	-
ABM	5	-	-	CHIC	3	-	-	IND	5	-	-	NEWS	-	-	-	SCB	5	AA	Yes	TKC	5	-	-
ACAP	-	-	-	CHO	-	-	-	INET	5	-	Yes	NEX	-	-	-	SCC	5	AAA	Yes	TKN	4	-	Yes
ACC	-	-	-	CHOTI	3	-	Yes	INGRS	-	-	-	NFC	-	-	-	SCCC	5	AA	Yes	TKS	5	A	Yes
ACE	5	AA	-	CHOW	5	-	Yes	INOX	-	-	Yes	NKI	5	-	Yes	SG	5	A	Yes	TKT	5	-	Yes
ACG	5	-	-	CI	4	-	Yes	INSET	5	-	-	NI	-	-	-	SCGD	5	-	-	TL	3	-	-
ADD	4	A	Yes	CIG	5	-	Yes	INSURE	4	-	Yes	NNCL	-	-	-	SCGP	5	AAA	Yes	TLI	5	-	-
ADD	3	-	-	CMBT	5	-	Yes	IP	5	-	-	NOBLE	5	AA	Yes	SCI	3	-	-	TM	3	-	-
ADVANC	5	AAA	Yes	CITY	3	-	-	IRC	5	A	-	NOVA	3	-	-	SCL	-	-	-	TMC	3	-	-
ADVICE	-	-	-	CIVIL	5	-	-	IRCP	3	-	-	NPX	-	-	-	SCM	5	-	Yes	TMD	4	-	Yes
AE	5	-	Yes	CK	5	A	-	IRPC	5	AA	Yes	NRF	5	A	Yes	SGN	5	-	Yes	TMI	3	-	-
AEFONTS	4	-	-	CKP	5	AAA	-	IF	5	-	-	NSL	5	-	-	SCP	-	-	-	TMLL	5	-	Yes
AIE	3	-	Yes	CM	4	-	-	ITC	5	-	-	NTSC	5	-	-	SDC	5	-	-	TMT	5	-	Yes
AFC	5	-	-	CMAN	3	-	-	ITD	5	-	-	NIV	3	-	-	SE	3	-	-	TMW	-	-	-
AGE	5	BBB	-	CMC	4	-	Yes	ITEL	5	A	Yes	NV	3	-	-	SEAFCO	5	-	-	TNDT	5	-	-
AH	5	A	Yes	CMO	-	-	-	ITNS	-	-	-	NVD	5	AA	-	SEAOL	-	-	Yes	TNH	-	-	-
AHC	4	-	-	CMR	-	-	-	ITTHI	5	-	-	NWR	5	-	-	SECURE	4	-	-	TNITY	5	-	Yes
AI	-	-	Yes	CNT	5	-	-	IVL	5	AA	Yes	NYT	5	A	-	SE-ED	3	-	-	TNL	5	-	Yes
AIE	3	-	Yes	COCO	4	-	-	J	5	-	-	OCG	5	-	Yes	SEL	5	-	-	TNCC	3	-	Yes
AIRA	4	-	Yes	COLOR	5	A	-	JAK	3	-	-	OGC	3	-	Yes	SELIC	5	A	Yes	TNPC	3	-	-
AIT	5	-	-	COM7	5	A	Yes	JAS	5	-	Yes	OHTL	-	-	-	SENA	5	-	-	TNR	4	-	Yes
AJ	5	AAA	Yes	COMAN	4	-	-	JCK	4	-	-	OKJ	-	-	-	SENX	5	-	Yes	TOA	5	A	-
AJA	-	-	-	CPALL	5	AAA	Yes	JCKH	3	-	-	ONEE	4	-	-	SFLEX	4	-	Yes	TOG	5	A	Yes
AKP	5	-	Yes	CPANEL	3	-	-	JCT	-	-	-	OR	5	AAA	Yes	SFT	4	-	-	TOP	5	AAA	Yes
AKR	5	-	-	CPART	5	AAA	Yes	JDF	-	-	-	OSR	5	AA	Yes	SGC	5	-	Yes	TOPP	5	-	-
AKS	5	-	-	CPF	5	AAA	Yes	JKN	-	-	-	ORN	-	-	-	SGF	5	-	-	TFA	4	-	Yes
ALLA	5	-	-	CPH	-	-	-	JMART	4	-	-	OSP	5	AA	Yes	SGP	5	AA	Yes	TPAC	5	-	-
ALPHAX	-	-	-	CPI	4	-	Yes	JMT	3	-	-	PACO	3	-	-	SHANG	-	-	-	TPBI	5	AA	-
ALT	5	-	-	CPN	5	-	-	JPARK	3	-	-	PAF	-	-	-	SHR	5	A	-	TPCH	4	-	-
ALLUCN	3	-	-	CPN	5	AA	Yes	JR	3	-	Yes	PANEL	3	-	-	SIAM	-	-	-	TPCS	4	BBB	Yes
AMA	5	-	Yes	CPR	5	-	-	JSP	5	-	-	PAP	3	A	Yes	SP	5	A	-	TPFL	5	AA	-
AMANA	5	-	Yes	CPT	-	-	-	JTS	5	BBB	Yes	PATO	4	-	-	SIMAT	-	-	-	TPFP	5	AA	-
AMARC	-	-	-	CPW	5	-	Yes	JUBLE	3	-	-	PB	5	AA	Yes	SINGER	3	-	-	TPL	-	-	-
AMARIN	5	-	-	CRANE	-	-	-	K	5	-	-	PCC	5	-	-	SINO	4	-	-	TPLAS	4	-	Yes
AMATA	5	AAA	Yes	CRD	5	AAA	Yes	KAMART	-	-	-	PCE	-	-	-	SIRI	5	AA	Yes	TPOLY	4	-	-
AMATAV	5	AA	Yes	CRO	5	-	-	KASSET	5	-	-	PCSGH	5	BBB	Yes	SBS	5	-	Yes	TPR	-	-	-
AMC	3	-	-	CREDIT	5	-	-	KBANK	5	AAA	Yes	PDG	4	-	-	SBB	3	-	-	TFS	5	-	-
AMR	3	-	-	CSC	5	BBB	Yes	KBS	3	-	-	PDJ	5	-	Yes	SITHAI	5	A	Yes	TOM	5	BBB	-
ANAN	5	-	-	CSP	3	-	-	KC	-	-	-	PEACE	-	-	-	SJWD	5	AA	-	TOR	5	-	-
ANI	-	-	-	CSR	-	-	-	KCAR	3	-	Yes	PEER	5	A	-	SK	-	-	-	TR	-	-	-
AOT	5	A	-	CSS	4	-	-	KCC	5	-	Yes	PERM	-	-	-	SKE	5	-	-	TRC	-	-	-
AIP	5	AA	-	CW	5	-	-	KCE	5	-	Yes	PKC	5	-	-	SKN	-	-	-	TRTN	-	-	-
APCO	4	-	Yes	CW	5	-	Yes	KCM	5	-	-	PG	5	-	Yes	SKR	5	-	Yes	TRP	5	-	-
APCS	4	-	Yes	CWT	-	-	-	KCG	-	-	-	PHG	3	-	-	SKY	3	-	-	TRT	4	-	Yes
APO	-	-	-	D	-	-	-	KDH	-	-	-	PHOL	5	A	Yes	SLP	-	-	-	TRU	3	-	Yes
APP	-	-	-	DOO	5	-	Yes	KEX	5	BBB	-	PICO	-	-	-	SM	5	-	Yes	TRUBB	5	-	-
APURE	4	-	-	DOON	-	-	-	KGEN	-	-	Yes	PIMO	5	-	Yes	SMART	-	-	-	TRV	5	-	-
AQUA	5	-	-	DDO	5	-	-	KGI	4	-	Yes	PN	3	-	-	SM100	3	-	-	TSC	5	A	Yes
ARIN	3	-	-	DELTA	5	-	Yes	KIAT	3	-	-	PJW	4	A	-	SMIT	3	-	-	TSE	5	-	-
ARIP	4	-	-	DEMCO	5	A	Yes	KISS	3	-	-	PK	-	-	Yes	SMPC	5	AA	Yes	TSI	-	-	Yes
ARROW	4	BBB	-	DEXON	3	-	-	KJL	4	-	-	PL	-	-	Yes	SMT	4	-	-	TSR	-	-	-
AS	-	-	Yes	DHOUSE	-	-	-	KKC	3	-	-	PLANB	5	AA	Yes	SNC	5	A	Yes	TSTE	5	-	Yes
ASAP	-	-	-	DIMET	-	-	Yes	KK	-	-	-	PLANET	-	-	Yes	SNPP	5	-	-	TSTH	5	A	Yes
ASEFA	3	-	-	DITTO	5	-	-	KKP	5	BBB	Yes	PLAT	5	-	Yes	SNP	5	A	Yes	TTA	5	AA	-
ASIA	3	-	-	DMT	5	A	Yes	KLNQ	-	-	-	PLE	-	-	-	SO	5	-	-	TTB	5	AA	Yes
ASIAN	4	-	Yes	DOD	3	-	-	KOOL	-	-	-	PLT	-	-	-	SOLAR	-	-	-	TTCL	5	A	Yes
ASIMAR	5	-	-	DOHOME	5	-	Yes	KSL	5	BBB	Yes	PLUS	5	-	-	SONIC	3	-	-	TTI	-	-	-
ASK	5	-	Yes	DPANT	3	-	-	KTB	5	AAA	Yes	PM	5	A	Yes	SORKON	3	-	Yes	TTT	-	-	-
ASN	3	-	-	DRT	5	AA	Yes	KTC	5	AAA	Yes	PMC	-	-	-	SPA	-	-	-	TTW	5	AA	-
ASP	5	-	Yes	DTCENT	4	-	-	KTIS	4	-	-	PMTA	-	-	-	SPACK	-	-	Yes	TU	5	-	Yes
ASW	5	A	Yes	DTCI	-	-	-	KTMS	5	-	-	POLY	4	-	-	SPAL	5	AA	Yes	TURTL	4	-	Yes
ATP30	4	-	-	DUSIT	5	-	Yes	KUMWEL	5	A	-	PORT	5	-	-	SPC	5	-	Yes	TVDH	5	BBB	Yes
AU	-	-	-	DV8	3	-	-	KUN	4	-	-	PPM	-	-	-	SPCG	4	-	-	TPM	4	-	-
AUCT	4	-	-	EA	-	-	Yes	KWC	3	-	-	PPP	5	A	Yes	SPG	3	-	-	TVO	5	AA	Yes
AURA	5	-	-	EASON	3	-	-	KWI	-	-	-	PPPM	-	-	Yes	SPI	5	A	Yes	TVT	5	-	-
AWC	5	A	Yes	EAST	5	-	-	KWMI	-	-	-	PPR	-	-	AA	Yes	SPRC	-	Yes	TWP	-	-	-
AYUD	4	-	Yes	EASTW	5	AA	Yes	KYE	-	-	-	POS	4	-	-	SPREME	-	-	-	TWPC	5	A	Yes
B	5	-	-	ECF	5	-	Yes	L&E	4	-	Yes	PR9	5	AAA	Yes	SPVI	4	-	-	TWZ	-	-	-
B2	-	-	-	EFORL	3	-	-	LALIN	5	-	-	PRAKIT	-	-	-	SQ	-	-	-	TYCN	-	-	-
BA	4	BBB	-	EGCO	5	AA	Yes	LANNA	5	-	Yes	PRAPAT	3	-	-	SR	-	-	-	UAC	5	-	-
BAFS	5	AA	Yes	ERK	3	-	-	LDC	3	-	-	PREB	4	-	Yes	SRICHA	-	-	Yes	UBA	4	-	-
BAM	5	AA	Yes	EMC	5	-	-	LEE	5	-	-	PRECHA	4	-	-	SRS	-	-	-	UBI	5	A	-
BANPU	5	AAA	Yes	EP	-	-	Yes	LEO	3	-	-	PRG	5	-	Yes	SSF	5	-	Yes	UBIS	5	-	Yes
BAY	5	AAA	Yes	EPG	5	AA	Yes	LH	5	A	Yes	PRI	3	-	-	SSP	5	-	Yes	UEC	3	-	Yes
BBGI	5	AA	Yes	ERSTAR	5	A	Yes	LHFG	5	BBB	Yes	PRIME	5	-	-	SSSC	5	BBB	Yes	UEKM	5	-	Yes
BBIK	4	-	-	ETAR	3	-	-	LHK	4	-	Yes	PRIN	3	-	-	SST	3	-	-	UMI	-	-	-
BBL	5	AA	Yes	ETC	5	AA	Yes	LIT	5	BBB	-	PRNC	-	-	Yes	STA	5	AAA	Yes	UMS	-	-	-
BBC	4	-	-	ETE	5	-	Yes	LOXLEY	-	-	-	PRQ	-	-	Yes	STANLY	-	-	-	UNQ	-	-	-
BCH	5	AA	Yes	ETL	3	-	-	LPH	-	-	-	PROEN	3	-	-	STC	3	-	-	UOBKH	3	-	-
BCP	5	AAA	Yes	EURO																			