

คู่มือASP Assistant

บทนำ

ASP Assistant คือผู้ช่วยส่วนตัว ที่จะคอยช่วยเหลือคุณในเรื่องสำคัญต่างๆที่เกี่ยวข้องกับคุณ ไม่ว่าจะเป็นข้อมูล corporate actions ข้อมูล research ข้อมูลวันหมดอายุของ Warrant และ DW และอื่นๆอีกมากมาย เพื่อไม่ให้คุณพลาดสิ่งต่างๆที่เกิดขึ้นกับบัญชีของคุณ

วิธีการใช้งาน



โปรแกรม ASP Assistant สามารถเข้าถึงได้ทั้ง 2 รูปแบบ ดังนี้

1. ผ่านบราวเซอร์ โดยเข้าไปที่

<https://www.asiplus.co.th/asps/index.php>



เบราว์เซอร์ที่รองรับ

เบราว์เซอร์		
เวอร์ชัน	42 หรือ ใหม่กว่า	44 หรือ ใหม่กว่า

2. ดาวน์โหลดผ่าน Play Store สำหรับ Android และ ผ่าน App Store สำหรับ iOS โดยค้นห โปรแกรมชื่อ ASP Assistant

Android download link : <https://play.google.com/store/apps/details?id=th.co.asiaplus.aspassistant>

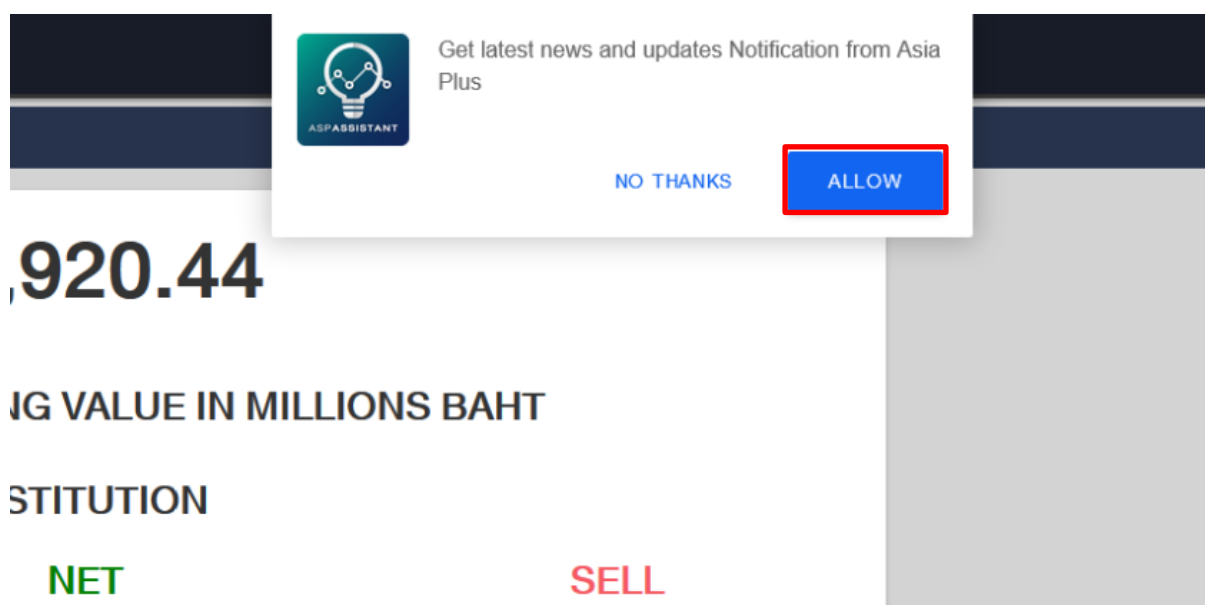
iOS download link : <https://itunes.apple.com/th/app/asp-assistant/id1304279110?mt=8>

วิธีการสมัครสำหรับการรับข้อความ Notification

โดยระบบจะใช้ เลขที่บัญชีส่วนตัวของท่านในการสมัครรับข้อความ Notification ซึ่งวิธีการสมัครสามารถดำเนินการได้ดังนี้

เบราว์เซอร์ *Chrome / Firefox*

เมื่อท่าน Login เข้าสู่ระบบ จะมี Pop Up ขึ้นมาเพื่อให้ท่านกดสมัครการรับข้อความ Notification ผ่านเบราว์เซอร์ ดังภาพต่อไปนี้ครับ




920.44

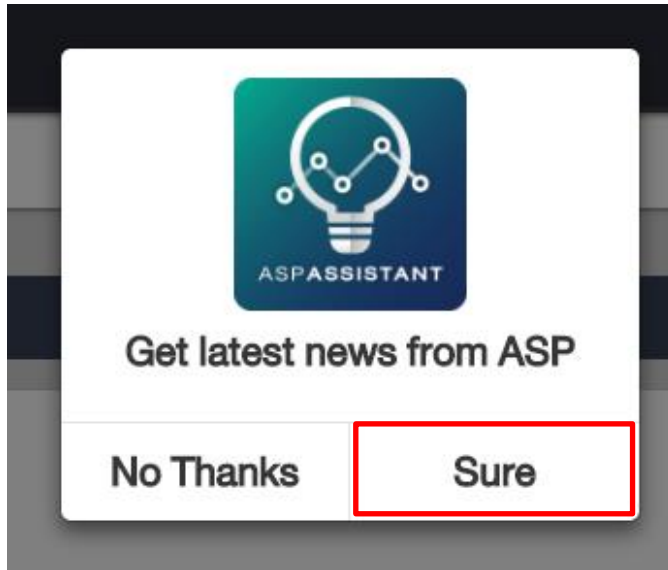
IG VALUE IN MILLIONS BAHT

STITUTION

NET

SELL

หรือคลิกที่กล่องดังรูป  เพื่อเปิดการสมัคร Notification จากนั้นเลือก Sure เพื่อทำการสมัคร




Android

เมื่อทำการดาวน์โหลดและลงแอป ASP Assistant เสร็จเรียบร้อยแล้ว ระบบจะทำการสมัครให้อัตโนมัติ

iOS

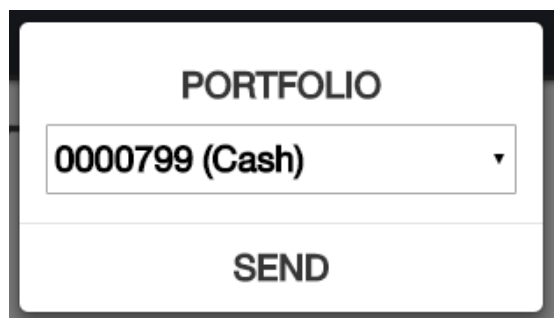
เมื่อทำการดาวน์โหลดและลงแอป ASP Assistant จะปรากฏ In-App Allow notification หลังจากนั้นให้เลือก Allow

คำสั่งถัด 

ที่ด้านล่างของจอจะมีปุ่มสัญลักษณ์  โดยเมื่อที่ท่านกดปุ่ม ระบบจะแสดงคำสั่งถัดทั้งหมดให้กับท่าน โดยคำสั่งถัดคือการใช้ระบบแบบ ถาม – ตอบ นั่นเอง



ในกรณีที่ท่าน Login ด้วย Pool Account คำสั่ง Portfolio จะมีเลขที่บัญชีให้ท่านเลือก ดังภาพ
ด้านล่าง

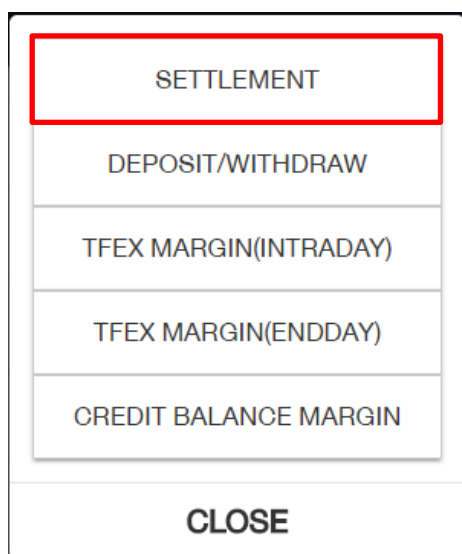


PORTFOLIO

0000799 (Cash) ▼

SEND

คำสั่ง Cash Flow จะมีเลขที่บัญชีให้ท่านเลือกก็ต่อเมื่อท่านเลือกคำสั่งย่อยในหัวข้อ Cash Flow
เช่น Cash Flow → Settlement



SETTLEMENT

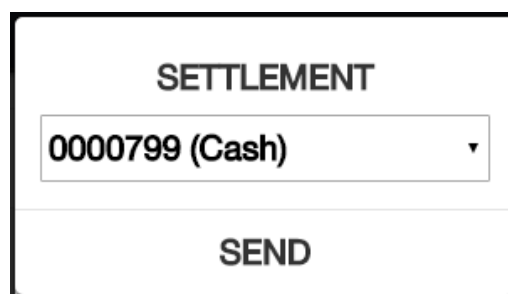
DEPOSIT/WITHDRAW

TFEX MARGIN(INTRADAY)

TFEX MARGIN(ENDDAY)

CREDIT BALANCE MARGIN

CLOSE



SETTLEMENT

0000799 (Cash) ▼

SEND

การเรียกดูข้อมูลหุ้น และกราฟหุ้น

ที่ด้านล่างของหน้าจอ ท่านสามารถพิมพ์ชื่อหุ้นได้โดย กดหรือคลิกที่ช่องใส่ข้อความ หลังจากนั้นใส่ชื่อหุ้นที่ท่านต้องการจะทราบข้อมูล แล้วกดส่ง และท่านสามารถดูข้อมูลกราฟของหุ้นนั้นๆ ได้โดย ใส่ชื่อหุ้น เว้นวรรค GRAPH แล้วกดส่ง

ยกตัวอย่าง **ASP** →→ **Result**

SCB GRAPH

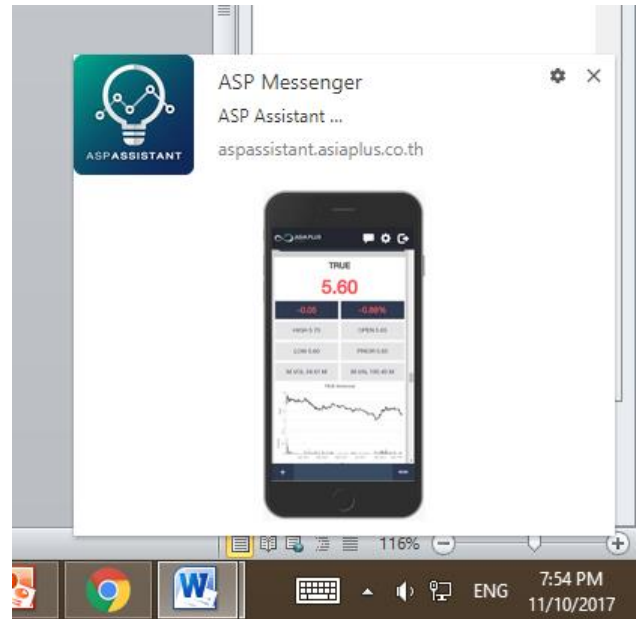


Notification (บนเบราว์เซอร์ Chrome)

เมื่อมี Notification เกิดขึ้น ระบบจะแสดงข้อความ

Notification ทางด้านขวาล่างของหน้าจอ

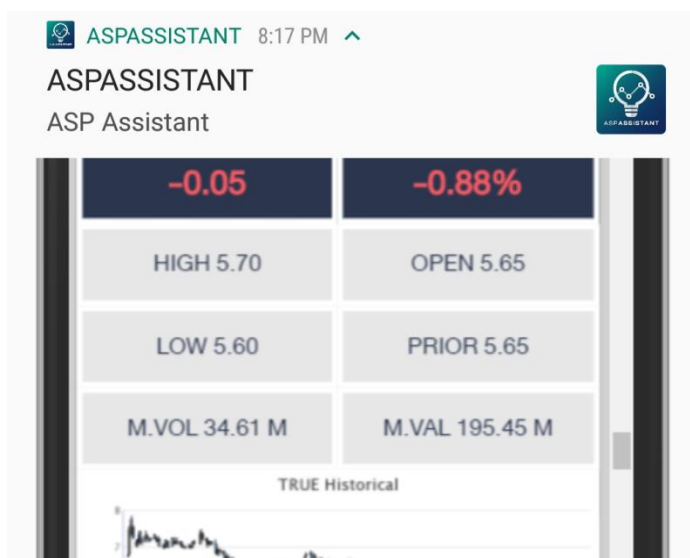
ดังรูป



Notification (Android และ iOS)

เมื่อมี Notification เกิดขึ้น ระบบจะแสดงข้อความ Notification ทางด้านบนของหน้าจอ

(Notification Panel) ดังรูป



การตั้งค่าเปิด / ปิด Notification



Account : เลขที่บัญชีที่ท่านใช้อยู่ในขณะนี้

ท่านสามารถตั้งค่าการเปิด / ปิดการรับ

Notification ได้ที่หน้าจอนี้ โดยความหมายของ
คำสั่งในการเปิด/ปิดมีดังนี้

ON = เปิดรับ notification ทั้งหมด

OFF = ปิดรับ notification ทั้งหมด

PORT = เปิดรับ notification เฉพาะที่สอดคล้อง
กับ Portfolio ของท่าน

อีกทั้งปุ่ม  ยังเป็นตัวบอกสถานการณ์เชื่อมต่อของระบบอีกด้วย โดยมีสีดังนี้

เขียว หมายถึง การเชื่อมต่อเป็นปกติ

ส้ม หมายถึง ระบบกำลังเชื่อมต่อใหม่

แดง หมายถึง การเชื่อมต่อผิดปกติ สามารถแก้ไขได้โดยปิดแอป แล้วเปิดใหม่

สีขาว หมายถึง ระบบไม่สามารถเชื่อมต่อใดๆได้ สามารถแก้ไขโดยปิดและเปิดแอปใหม่

Notification Settings

Account : 0000799 (Cash) , 0000778 (Cash-Balance) , 0000791 (Cash) ,
5500792 (Cash) , 0000796 (Credit-Balance) , 0000900 (Cash) , 0000919 (Cash)

ASP Assistant Version 3.0.0

All Settings will be applied to all accounts above

CASH FLOW

Settlement	ON
Deposit / Withdraw	ON
TFEX Margin(Call/Force)	ON
Credit Balance Margin(Call/Force)	ON

EQUITY

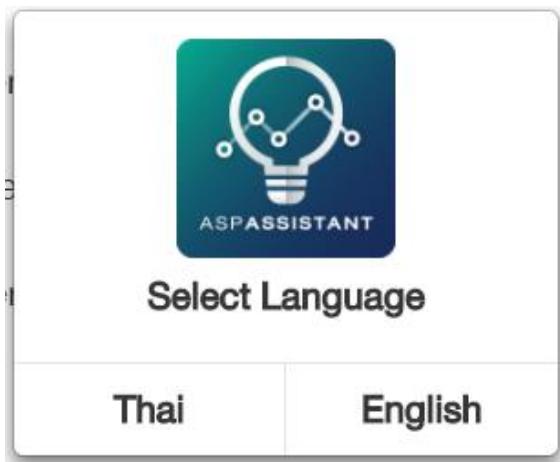
Send Order	ON
Match Order	ON
<input type="checkbox"/> Partially Match Delay ⓘ	

ที่ด้านล่างของหน้าจอ Settings ท่านจะพบอีก 4

เมนูดังนี้



HELP = เพื่อเปิดหน้าต่างในการเลือกภาษาของคู่มือโปรแกรม ASP Assistant โดยจะมีให้เลือกสองภาษาคือ ไทยและอังกฤษ เมื่อเลือกแล้ว ระบบจะเปิดคู่มือตามภาษาที่ท่านเลือก



REFRESH = รีเฟรชแอปหรือหน้าจอ

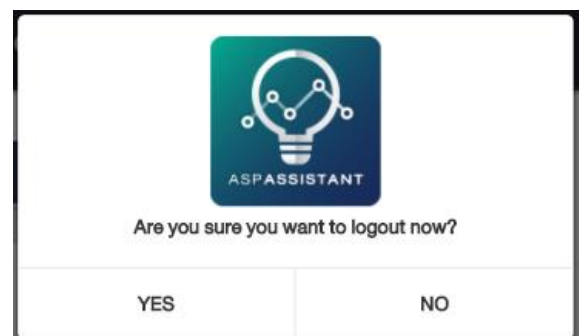
ABOUT = ดูเวอร์ชันของ ASP Assistant

CLOSE = ปิดหน้าจอ Settings

ออกจากโปรแกรม ASP Assistant



กด YES เพื่อออกจากโปรแกรม



ตารางการส่ง Notification

Message	Notification Schedule
Order Transaction - Send Order - Match Order - Cancel Order - Reject Order	ส่งเมื่อเกิดเหตุการณ์นั้นๆ
Settlement	ส่งยอด Net T+1 เฉพาะบัญชี Cash ส่งเวลา 09.00 น.
Deposit / Withdraw	ส่งหลังจาก Process ของ Deposit / Withdraw เสร็จแล้ว 5 นาที
TFEX Margin Intraday	ส่งทุกวันทำการ โดยมี Logic ดังนี้ 1. ส่งเวลา 12.30 น. ถ้า EB < FM (Market Price as of 12:30 hrs.) 2. ส่งเวลา 16.00 น. ถ้า EB < MM (Market Price as of 16:00 hrs.)
TFEX Margin End day	ส่งทุกวันทำการ โดยมี Logic ดังนี้ 1. ส่งเวลา 19.00 น. ถ้า EB < FM (Daily Settlement Price) 2. ส่งเวลา 19.00 น. ถ้า EB < MM (Daily Settlement Price)
Credit Balance Margin	ส่งวันทำการถัดไป ส่งเวลา 09.00 น.
IPO	ส่งเวลา 09.00 น.
CHG SYM	ส่งเวลา 09.00 น.
Trading Summary	ส่ง 2 รอบ รอบแรกเวลา 09.00 น. รอบสอง 18.00 น.
Warrants Expiration	ส่ง 15 วันก่อน Suspension Date ส่งเวลา 09.00 น.
Derivative Warrants Expiration	ส่ง 15 วันก่อน Last Trade Date ส่งเวลา 09.00 น.
Bond Payment Date	ส่งเวลา 09.00 น.
Fundamental	ส่งเวลา 09.00 น.
Technical	ส่งเวลา 09.00 น.
Switch	ส่งเวลา 09.00 น.
Stock Calendar	ส่งก่อนวันประกาศ 1 วัน ส่งเวลา 09.00 น.
Turnover	ส่งเวลา 09.00 น.
Cash Balance	ส่งเวลา 09.00 น.
Stock Recommend	ส่งเวลา 09.00 น.
KYC	ส่งทุกต้นสัปดาห์ของเดือนกันยายนและมกราคม ส่งเวลา 09.00 น.
HBD	ส่งในวันเกิดของลูกค้า เวลา 09.00 น.
Graph	ถาม - ตอบ ไม่มีส่ง notification
Portfolio By Research	ถาม - ตอบ ไม่มีส่ง notification
SET	ถาม - ตอบ ไม่มีส่ง notification
Portfolio	ถาม - ตอบ ไม่มีส่ง notification
Symbol	ถาม - ตอบ ไม่มีส่ง notification